

5

**Государственное унитарное предприятие
"Центр технической инвентаризации Пермского края"
Чусовской филиал**

Край **Пермский**

Район **Чусовской муниципальный**

Город (другое поселение) **г. Чусовой**

Поселение **Чусовское городское поселение**

ТЕХНИЧЕСКИЙ ПАСПОРТ НЕЖИЛОГО ЗДАНИЯ (СТРОЕНИЯ)

№ **36**

по ул. **Ленина**

(Лит. **А**)

(местоположение объекта учета)

Инвентарный номер	4385					
Номер в реестре жилищного фонда						
Кадастровый номер	59	11	0	0	4385/A	
	А	Б	В	Г	Д	Е

Паспорт составлен по состоянию на : **3 ноября 2009 г.**

(указывается дата обследования объекта учета)

Примечание	Литер по плану	Этаж	Номер помещения квартиры	Номер комнаты, кухни, коридора и т.д.	Назначение помещений (жилая комната, кухня и т.д.)	Формула подсчета частей помещения	Конторская			Торговая			Высота помещения по внутреннему обмер	Площадь помещения общего пользования	Прочая площадь	Самовольно возведенная или переоборудованная площадь	Примечание
							Общая площадь	в т.ч.		Общая площадь	в т.ч.						
								Основная	Подсобная		Основная	Подсобная					
1	2	3	4	5	6	7	8	9	10	11	12	13	14	15	16	17	
17	A	3	1003	6	Туалет	1.28*1.24-0.2*0.47	1,5		1,5								
				7	Умывальная	2.24*1.28	2,9		2,9								
				8	Кабинет	3.44*3.79	13,0	13,0									
				9	Кабинет	3.33*3.66	12,2	12,2									
				10	Кабинет	3.56*3.43+3.81*3.79-0.16*0.41-0.15*0.65-0.42*0.65-0.41*0.74	25,9	25,9									
				11	Склад	3.3*7.24-0.65*0.41-0.18*0.65-0.18*0.41	23,4	23,4									
				12	Помещение	14.8*10.72-1.68*1.27-0.55*0.55*4-0.5*0.55+1.93*0.17	155,4		155,4								
				13	Архив	14.8*3.93-0.55*0.54*3-0.59*0.52	57,0	57,0									

Итого по 1003
Итого по этажу 3
Итого по зданию

всего: 1894

358,1	131,5	226,6		
358,1	131,5	226,6		
1869,0	998,6	870,4	25,0	25,0

3. Техническое описание здания или его основной пристройки.

Литера А

Узел связи

Год постройки

1932

Число этажей 3

NN п.п.	Наименование конструктивных документов	Описание элементов (материал, конструкция или система, отделка и прочее)	
1	2	3	
1	Фундаменты	бутовый ленточный	
2	Наружные и внутренние капитальные стены	кирпич т=65см.	
3	Перегородки	кирпичные оштукатуренные , деревянные оштукатуренные	
4	Перекрытия	чердачные	деревянное оштукатуренное по железобетонным балкам
		внутриэтажные	деревянное оштукатуренные по железобетонным балкам
		подвальные	деревянное оштукатуренное по железобетонным балкам
5	Крыша	железо по деревянной обрешетке	
6	Полы	дощатые, покрыты линолеумом ,бетонные	
7	Проемы	оконные	двойные створные , металлопластиковые
		дверные	филенчатые , металлические
8	отделка	наружная	штукатурка стен ,побелка
		внутренняя	штукатурка , окраска, оклейка обоями
9	Электро и сантехнические устройства	печи	
		калориферное	
		АГВ	
		другое	
		центральное отопление	кварт. котельные на газе
		электричество	электроснабжение (проводка открытая)
		водопровод	водоснабжение центральное
		канализация	канализация центральная
		горячее водоснабжение	от электроводонагревателей
		ванны	--
		газоснабжение	--
		напольные электроплиты	--
		телефон	телефон
		радио	--
		телевидение	--
		сигнализация	сигнализация
мусоропровод	--		
лифт	--		
вентиляция	естественная		
10	Крыльца	крыльца бетонированные	
	Лестницы		

электричество

28

1894

Физический износ здания в % 50

4. Сведения о принадлежности .

(заполняется на здание с необособленным земельным участком).

Наименование организации или Фамилия,И.,О., владельца	Основание владения	Доля
Управление федеральной почтовой связи г. Перми	Договор о закреплении госимущества на праве оперативного управления от 16.03.1994г	S=1944,7м2

Особые отметки: Изменения в площадях за счет уточнения обмеров

5. Стоимость здания .

Полная балансовая стоимость _____ руб.

Остаточная балансовая стоимость с учетом износа _____ руб.

Действительная инвентаризационная стоимость в ценах 01.01.2009 года 6078244 руб.

Перечень документов, прилагаемых к техническому паспорту .

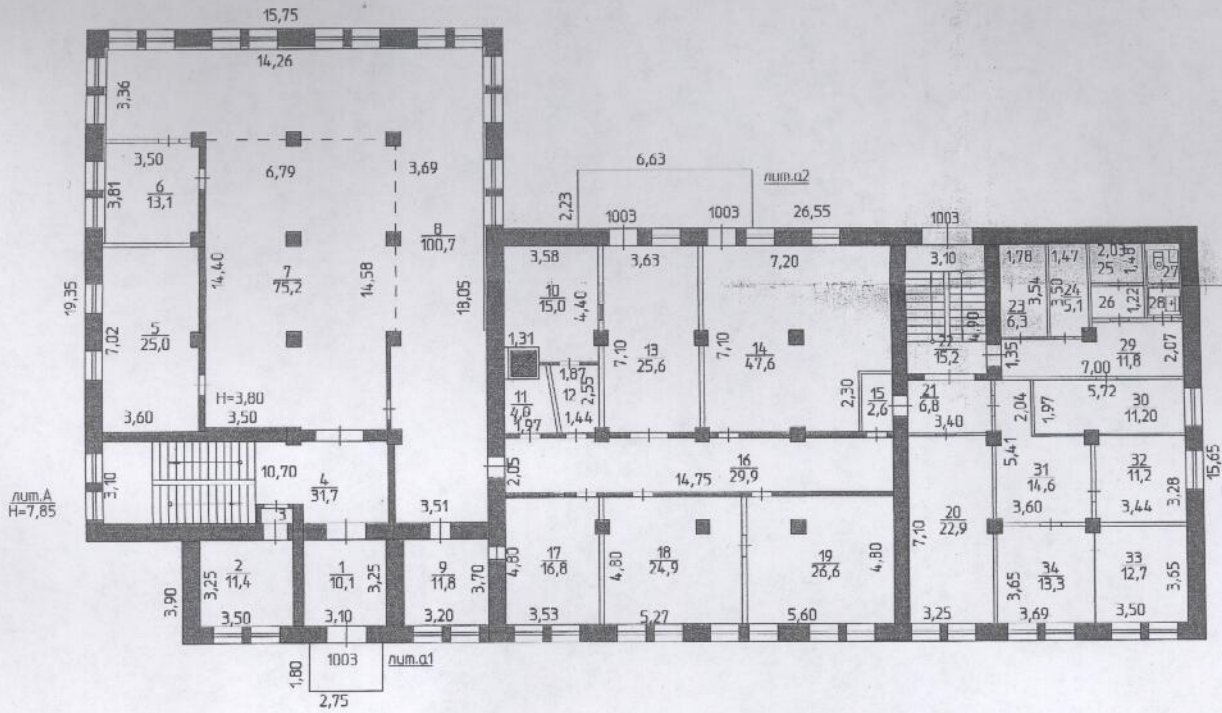
№	Наименование документа	Масштаб	Число листов	Примечание
1	2	3	4	5
1	Поэтажный план	1:200	2	
2	Экспликация к поэтажному плану	стр.	3	
3	План земельного участка			
4	Технический паспорт здания(строения)	стр	4	

Дата	Исполнил	Подпись	Проверил	Дата	Подпись
03.11.2009	Лобастова А.Л	<i>Лобастова</i>	Коновалова Г.А.	16.11.09	<i>Лобастова</i>

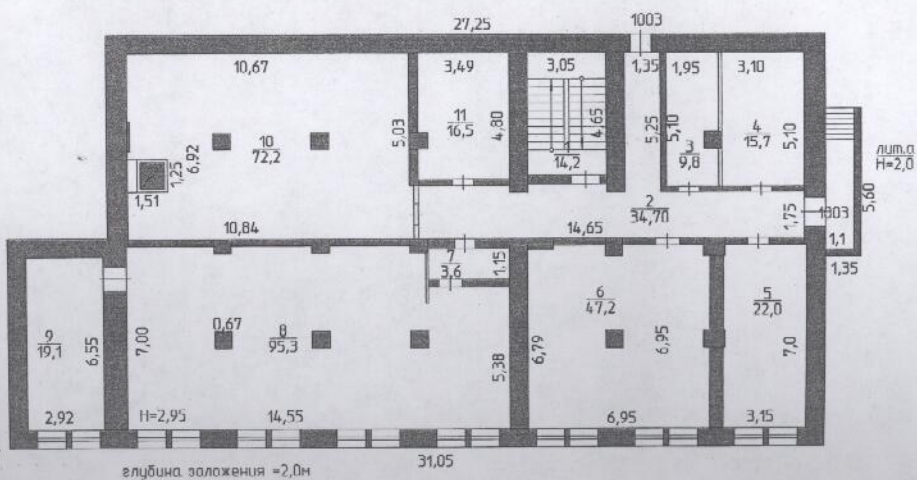
Паспорт выдан << 18 >> 2009 г.
 Директор Чусовского филиала ГУП ЧТИ *Л.М. Казанцева* /Казанцева Л.М./



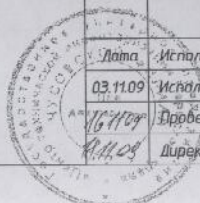
1 этаж



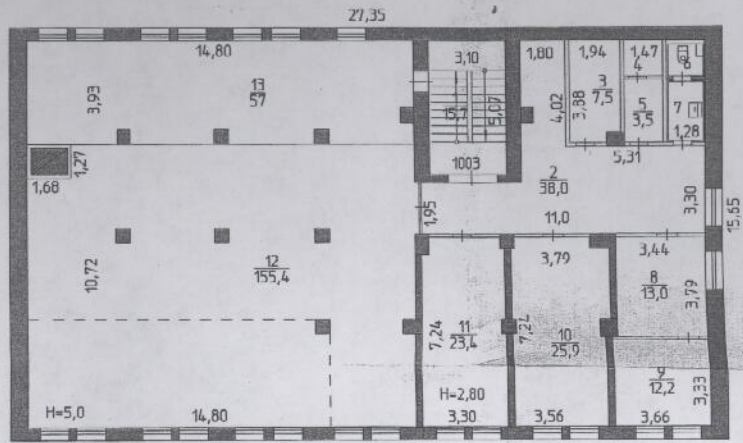
подвал



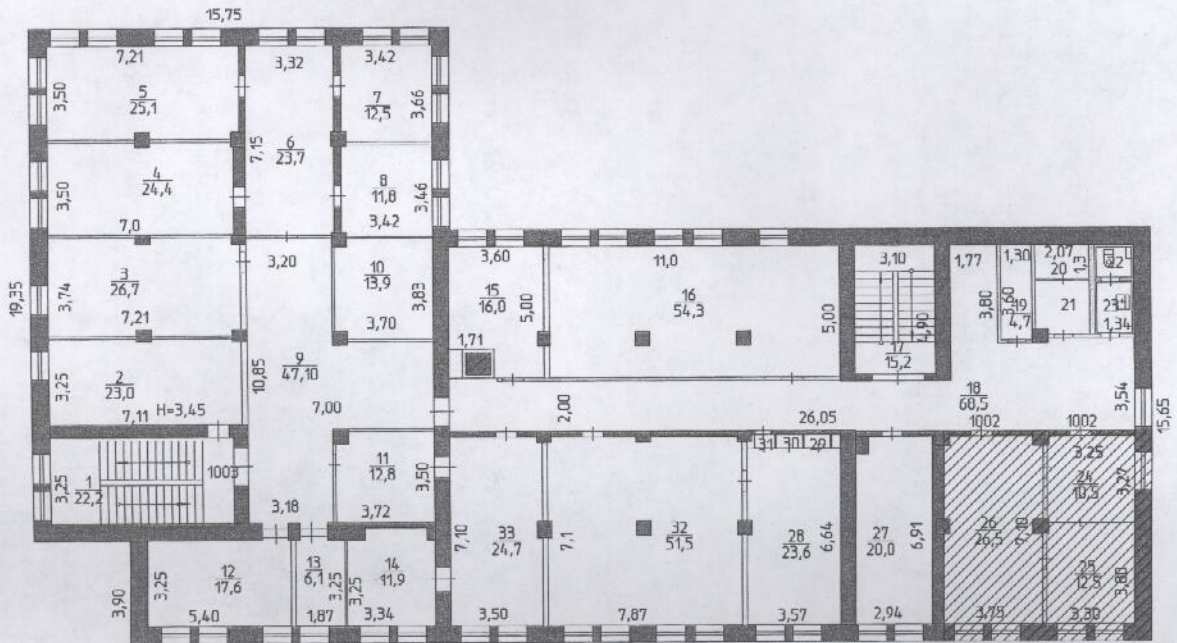
Чусовской филиал ГУП 'ЦТИ'			Масштаб
Позитивный план строения лит.А по ул. Ленина № 36 а. Чусовой			1 : 200
Дата	Исполнитель	Фамилия, Имя, Отчество	Подпись
03.11.09	Исполнил	Лобастова Л. Л.	<i>Лобастова Л. Л.</i>
16.11.09	Проверил	Коновалова Г. А.	<i>Коновалова Г. А.</i>
11.12.09	Директор	Казанцева Л. М.	<i>Казанцева Л. М.</i>



3 этаж



2 этаж



Чусовской филиал ГУП "ЦТИ"			Масштаб
Позитивный план строения лит.А по ул. Ленина № 36 г. Чусовой			1:200
Дата	Исполнитель	Фамилия, Имя, Отчество	Подпись
03.11.09	Исполнил	Лобастова А. Л.	<i>Лобастова А. Л.</i>
16.11.09	Проверил	Коновалова Г. А.	<i>Коновалова Г. А.</i>
18.11.09	Директор	Казанцева Л. М.	<i>Казанцева Л. М.</i>

