



МБУ «Градостроительные услуги»

Согласовано
Заместитель начальника управления
строительства и архитектуры –
начальник отдела архитектуры и
градостроительства Л.В.Полубоярская



Л.В. Полубоярская

Колерный паспорт

Адрес объекта: Чусовской муниципальный округ, город Чусовой, ул. Ленина, 36

Шифр 01-2025

ЧУСОВОЙ 2025г.

ИНСТРУКЦИЯ

о порядке производства работ, связанных с окраской фасадов и всех наружных частей зданий и сооружений, строений, расположенных на территории Чусовского городского округа

1. Окраска фасадов и всех наружных частей зданий, сооружений, строений, ограждений, заборов, павильонов, киосков, ларьков и прочих объектов, расположенных на территории города Чусовского городского округа, может производиться лишь на основании колерного паспорта фасадов на ремонт и окраску, согласованного Отделом архитектуры и градостроительства МО «Чусовской городской округ».
2. До начала процесса окраски здания или какого-либо сооружения должны быть произведены работы по капитальному ремонту всех без исключения наружных частей его, подлежащие окраске.
3. До начала ремонта зданий, имеющих газосветовую рекламу, сообщить рекламораспространителю о предстоящих работах на фасаде здания с целью сохранения вывесок либо их демонтажу.
4. Полуразрушенные и разрушенные архитектурные художественно-скульптурные детали здания, карнизы, колонны, пилястры, капители, фризы, тяги, лепные украшения, барельефы, мозаика, художественная роспись подлежат обязательному восстановлению в своем первоначальном виде. Категорически запрещается производить окраску здания без предварительного восстановления указанных деталей.
5. Металлические поверхности отдельных частей здания, чугунные решетки, перила балконов и лестниц, кронштейны, дверные и оконные приборы, архитектурно-художественные детали перед окраской очищаются от грязи, ржавчины, старой краски и покрываются лишь масляной краской.
6. В соответствии с выданными образцами цвета (колера) на окраску здания организация, производящая ремонт здания, составляет пробные образцы цвета, которые наносятся на видное место стены.
7. Проверку и согласование пробного образца цвета (колера), а также готовности поверхности стены и отдельных частей здания к окраске производит уполномоченный представитель отдела архитектуры и градостроительства МО «Чусовской городской округ». Без указанной проверки и согласования проводить окраску фасада категорически запрещается.
8. Домууправления, организации учреждения, производящие окраску и связанные с ней ремонт здания, несут полную ответственность за точной выполнение настоящей инструкции и привлекаются к ответственности за нарушение ее.
9. Цветовая гамма рекламоносителей должна гармонировать с основным колористическим решением фасадов здания.
10. В соответствии с Градостроительным кодексом РФ и Постановлением администрации Чусовского городского поселения от 23.11.2018 N СЭД-01-03-1201 «Об утверждении порядка и критериев согласования колерного паспорта» согласованные отделом архитектуры и градостроительства МО «Чусовской городской округ» проекты колерных паспортов либо проекты изменения в колерные паспорта не являются разрешительной документацией на строительство, реконструкцию объекта капитального строительства, не являются правовым основанием на устройство пристроек, навесов, козырьков.
11. Предметом согласования данного колерного паспорта являются принятые цветовые решения элементов фасада, а также определение возможных видов и типов размещения объектов городской информации на нем. Вывески, не соответствующие стандартным требованиям, утвержденным Постановлением администрации Чусовского городского поселения от 23.11.2018г. N СЭД-01-03-1201 и не зафиксированные в колерном паспорте, подлежат демонтажу.
12. По всем вопросам, связанным с производством работ, необходимо обращаться в отдел архитектуры и градостроительства МО «Чусовской городской округ»

Ситуационный план-схема с размещением объекта



Ведомость ссылочных и прилагаемых документов		
Обозначение	Наименование	Примечание
Постановление администрации Чусовского городского поселения от 16.08.2021 №964	"Об утверждении порядка и критериев согласования колерного паспорта, требования к содержанию колерного паспорта, формы колерного паспорта"	
Постановление администрации Чусовского городского поселения от 16.08.2021 №966	"Об утверждении Стандартных требований к вывескам, их размещению и использованию на территории Чусовского городского округа"	
Решение Думы Чусовского городского округа от 18.03.2021г. №332	"Об утверждении правил благоустройства территории Чусовского городского округа"	

Изм.						Колерный паспорт объекта капитального строительства по ул. Ленина, д. 36, Чусовского муниципального округа, Пермского края			
Изм.	Колоч	Лист	№док	Подпись	Дата	шифр 01-2025			
						Здание почты	Стадия	Лист	Листов
							п	2	
Н.Контроль		Терехин				Общие данные	МБУ "Градостроительные услуги"		
Разработал		Полубоярский							

1-2



3-4



4-5



G-H



6-E и 6-7



A-B



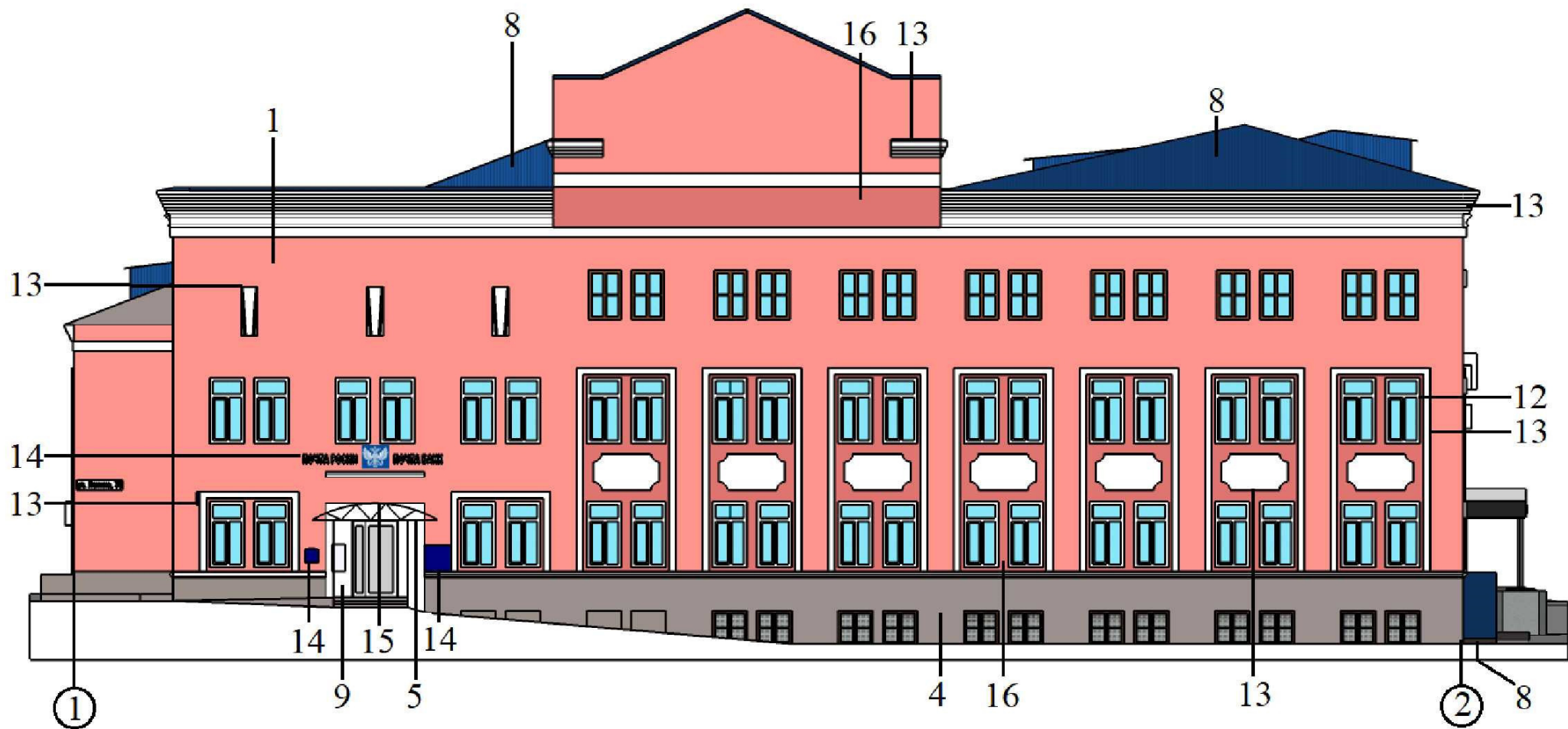
C-D



E-F



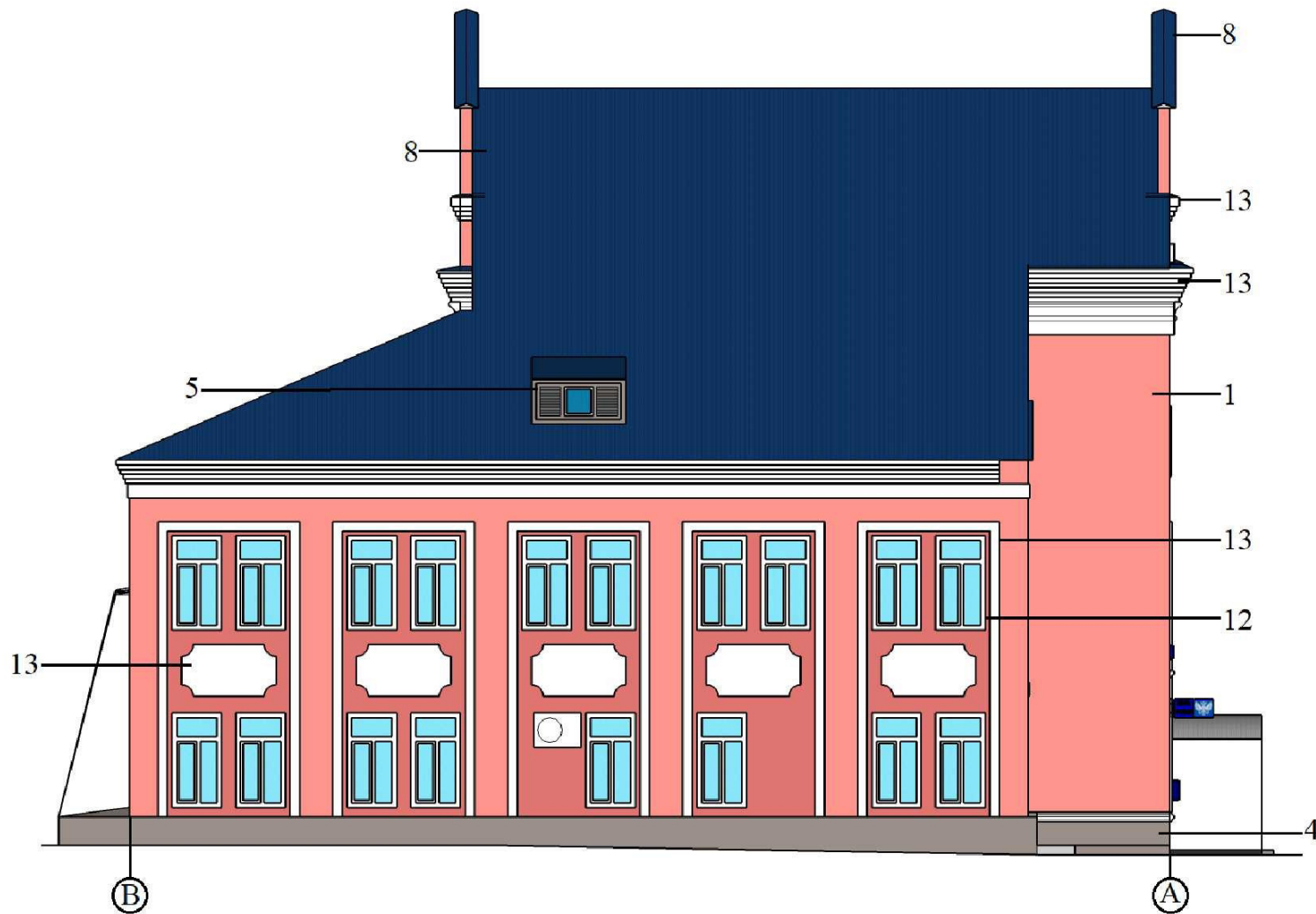
						шифр 01-2025				
						Колерный паспорт объекта капитального строительства по ул. Ленина, 36 г. Чусового, Чусовского городского округа, Пермского края				
Изм.	Колич	Лист	Недок	Подпись	Дата	Здание почты		Стадия	Лист	Листов
								п	3	
						Н.Контроль Терехин		МБУ "Градостроительные услуги"		
						Разработал Полубоярский				
						Существующее состояние фасадов (фотофиксация)				



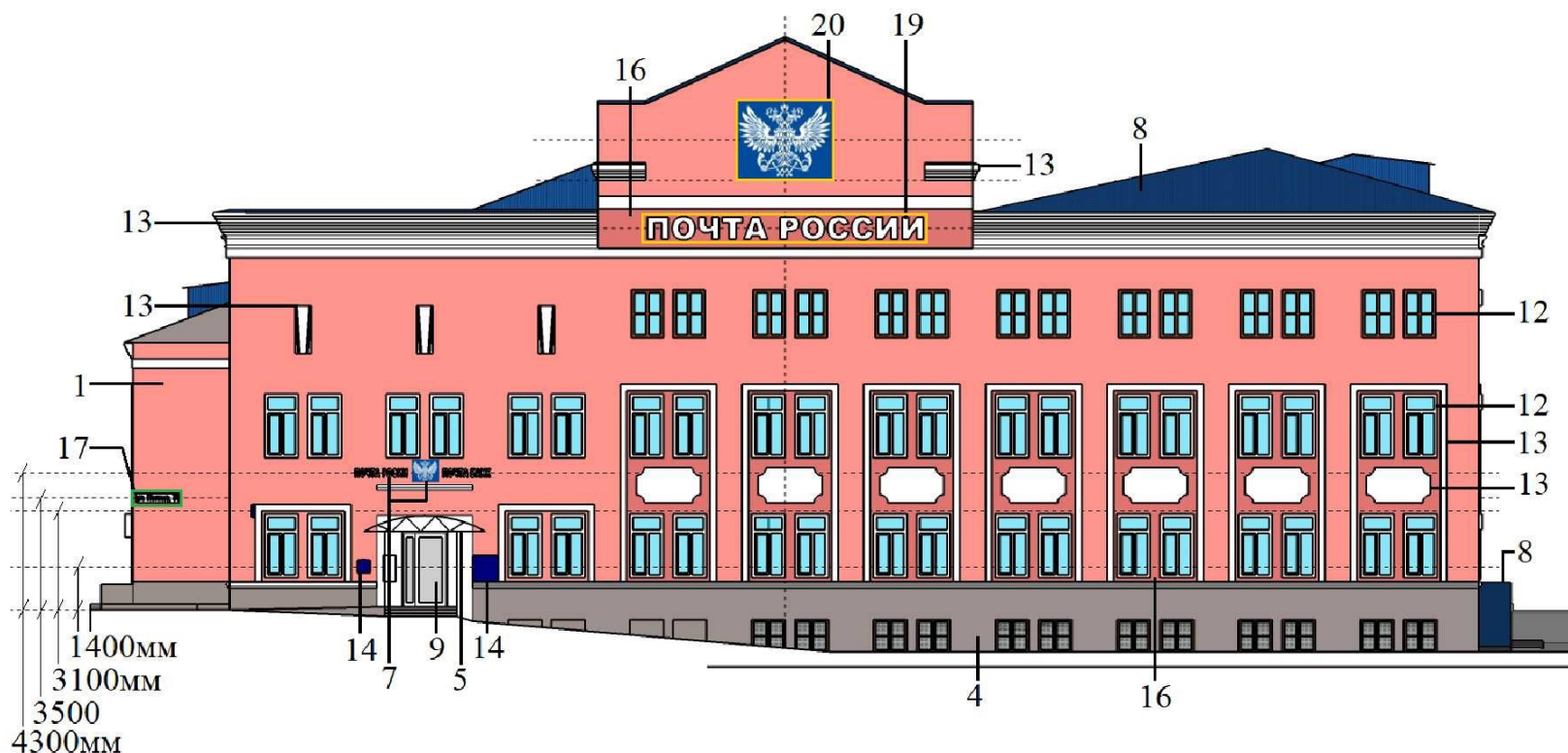
						шифр 01-2025			
						Кодечный паспорт объекта капитального строительства по ул. Ленина, 36, г. Чусового, Чусовского городского округа, Пермского края			
Изм.	Колич	Лист	Недок	Подпись	Дата	Здание почты	Стадия	Лист	Листов
							п	4	
Н.Контроль		Терехин				Главный фасад	МБУ "Градостроительные услуги"		
Разработал		Полубоярский							



						шифр 01-2025		
						Кодерный паспорт объекта капитального строительства по ул. Ленина, 36, г. Чусового, Чусовского городского округа, Пермского края		
Изм.	Колич	Лист	Недок	Подпись	Дата		Стадия	Лист
							п	6
						Здание почты		Листов
Н.Контроль		Терехин						
Разработал		Полубоярский						
						Боковой фасад правый		МБУ "Градостроительные услуги"



						шифр 01-2025				
						Колерный паспорт объекта капитального строительства по ул. Ленина, 36, г. Чусовой, Чусовского городского округа, Пермского края				
Изм.	Колич	Лист	Недок	Подпись	Дата			Стадия	Лист	Листов
						Здание почты		п	9	
Н.Контроль		Терехин				Левый боковой фасад		МБУ "Градостроительные услуги"		
Разработал		Полубоярский								



Условные обозначения	
	Знак адресации (с подсветкой) высота таблички не менее 300 мм
	Вывеска "Почта России" высота 700 мм, Герб "Почта России" 2500x3000 мм
	Ось размещения объектов городской информации

1. Размещение вывесок и рекламных конструкций должно осуществляться в границах места допустимого размещения объектов установленных данным колерным паспортом.
2. Размещение вывесок по отношению к друг к другу, их конфигурация и наполненность информацией должны соответствовать Стандартным требованиям к вывескам, их размещению и эксплуатации, установленным и утвержденным Постановлением администрации Чусовского городского поселения от 23.11.2018 N СЭД-01-03-1200 в редакции Постановления администрации Чусовского муниципального района Пермского края от 10.06.2019 N328.
3. В случае, если планируемые вывески не соответствуют вышеуказанному Постановлению, потребуется внесение изменений в настоящий колерный паспорт.
4. Вывеска не должна закрывать и перекрывать архитектурные детали и декоративно-художественное оформление фасада здания.
5. Размеры одиночных табличек режимников должны быть одинаковыми.
6. Единая горизонтальная ось – это условная прямая линия, относительно которой располагаются информационные конструкции. Определяется как половина расстояния между верхним и нижним архитектурным элементом (Окно, наличник, карниз, фриз и пр.) выделяющимся (западающим, выступающим) из плоскостной стены. Каждая вывеска и каждый элемент вывески центрируются относительно окон, арок, дверей и и других архитектурных элементов при расположении над ними.

Ведомость размещения объектов городской информации			
N	Тип объекта, городской информации	Цвет (с указанием RAL)	Наличие подсветки
17	Знак адресации	Синий (RAL 5002) Белый (RAL 9003)	Подсветка
18	Место размещения навесного оборудования	Световой короб	подсветка внутри
19	Вывеска "Почта России"	Световые буквы	подсветка внутри
20	Герб "Почта России"	Световой короб	подсветка внутри

шифр 01-2025										
Колерный паспорт объекта капитального строительства по ул. Ленина, 36, г. Чусового, Чусовского городского округа, Пермского края										
Изм.	Колич	Лист	Недок	Подпись	Дата	Здание почты		Стадия	Лист	Листов
								П	9	
Н.Контроль Разработал						Терехин Полубоярский		Размещение объектов городской информации		МБУ "Градостроительные услуги"

