

Акционерное общество
«Проектно-изыскательский и научно-исследовательский
институт «Гидропроект» имени С.Я. Жука»



**Разработка проектно-сметной документации по модернизации
(техническому перевооружению, реконструкции) Загорской ГАЭС**

**Раздел 6. Проект реконструкции вентсистем здания ГАЭС,
СПК, Водоприемника.**

Договор 23-2015 от 11.06.2015

Отчёт о предпроектном обследовании.
Обследование технического состояния вентиляционных систем
здания ГАЭС, СПК, Водоприемника.

Приложения 3, К. Исполнительные чертежи и аксонометрические
схемы систем теплоснабжения приточных установок.

1975.06-24-001.ПЗ.8

Том 8

Изм.	№ док.	Подп.	Дата

Москва 2015



Акционерное общество
«Проектно-изыскательский и научно-исследовательский
институт «Гидропроект» имени С.Я. Жука»



СОГЛАСОВАНО:
Заместитель генерального директора -
Главный инженер Филиала
ПАО «РусГидро» «Загорская ГАЭС

_____ В.А. Крымов

«__» _____ 2015 г.

УТВЕРЖДАЮ:
Главный инженер-
Первый заместитель генерального
директора АО «Институт Гидропроект»

_____ Е.Н. Беллендир

«__» _____ 2015 г.



**Разработка проектно-сметной документации по модернизации
(техническому перевооружению, реконструкции) Загорской ГАЭС**

**Раздел 6. Проект реконструкции вентсистем здания ГАЭС, СПК,
Водоприемника.
Договор 23-2015 от 11.06.2015**

Отчёт о предпроектном обследовании.
Обследование технического состояния вентиляционных систем здания
ГАЭС, СПК, Водоприемника.

Приложения 3, К. Исполнительные чертежи и аксонометрические схемы
систем теплоснабжения приточных установок.

1975.06-24-001.ПЗ.8

Том 8

Заместитель главного инженера
по технологическому оборудованию

А.В. Галкин

Главный инженер проекта

О.З. Серая

Изм.	№ док.	Подп.	Дата

Москва 2015

Изм. № подл.	Подпись и дата	Взам. инв. №

Состав отчета о предпроектном обследовании

Но- мер тома	Обозначение	Наименование тома
1	1975.06-24-001.ПЗ.1	Отчёт о предпроектном обследовании. Обследование технического состояния вентиляционных систем здания ГАЭС, СПК, Водоприемника. Пояснительная записка. Приложение А. Паспорта вентиляционных установок. СПК.
2	1975.06-24-001.ПЗ.2	Отчёт о предпроектном обследовании. Обследование технического состояния вентиляционных систем здания ГАЭС, СПК, Водоприемника. Приложение А. Паспорта вентиляционных установок. Здание ГАЭС (начало).
3	1975.06-24-001.ПЗ.3	Отчёт о предпроектном обследовании. Обследование технического состояния вентиляционных систем здания ГАЭС, СПК, Водоприемника. Приложение А. Паспорта вентиляционных установок. Здание ГАЭС (продолжение).
4	1975.06-24-001.ПЗ.4	Отчёт о предпроектном обследовании. Обследование технического состояния вентиляционных систем здания ГАЭС, СПК, Водоприемника. Приложение А. Паспорта вентиляционных установок. Водоприемник.

Инд. № подл.	Взам. инв. №
Подпись и дата	

Изм.	Кол.уч	Лист	№ док.	Подп.	Дата

1975.06-24-001.ПЗ.8

Лист

2

Но- мер тома	Обозначение	Наименование тома
5	1975.06-24-001.ПЗ.5	Отчёт о предпроектном обследовании. Обследование технического состояния вентиляционных систем здания ГАЭС, СПК, Водоприемника. Приложения Б, В, Г, Д, Е: паспорта помещений СПК; здания ГАЭС; водоприемника; паспорта испытаний естественной вентиляции; тепловой расчёт помещений; воздушный баланс помещений; результаты испытаний шкафов управления.
6	1975.06-24-001.ПЗ.6	Отчёт о предпроектном обследовании. Обследование технического состояния вентиляционных систем здания ГАЭС, СПК, Водоприемника. Приложение Ж. Исполнительные чертежи систем вентиляции. Здание ГАЭС.
7	1975.06-24-001.ПЗ.7	Отчёт о предпроектном обследовании. Обследование технического состояния вентиляционных систем здания ГАЭС, СПК, Водоприемника. Приложение Ж. Исполнительные чертежи систем вентиляции СПК, водоприемника.
8	1975.06-24-001.ПЗ.8	Отчёт о предпроектном обследовании. Обследование технического состояния вентиляционных систем здания ГАЭС, СПК, Водоприемника. Приложения З, К. Исполнительные чертежи и аксонометрические схемы систем теплоснабжения приточных установок.

Инд. № подл.	Подпись и дата	Взам. инв. №

Изм.	Кол.уч	Лист	№ док.	Подп.	Дата

1975.06-24-001.ПЗ.8

Но- мер тома	Обозначение	Наименование тома
9	1975.06-24-001.ПЗ.9	Отчёт о предпроектном обследовании. Обследование технического состояния вентиляционных систем здания ГАЭС, СПК, Водоприемника. Приложение Л. Размещение шкафов управления вентиляционными установками СПК, здания ГАЭС, водоприемника.
10	1975.06-24-001.ПЗ.10	Отчёт о предпроектном обследовании. Обследование технического состояния вентиляционных систем здания ГАЭС, СПК, Водоприемника. Приложения М, Н: фотоотчет; фактические параметры основного оборудования систем вентиляции; лицензии и сертификаты.

Инд. № подл.	Подпись и дата	Взам. инв. №

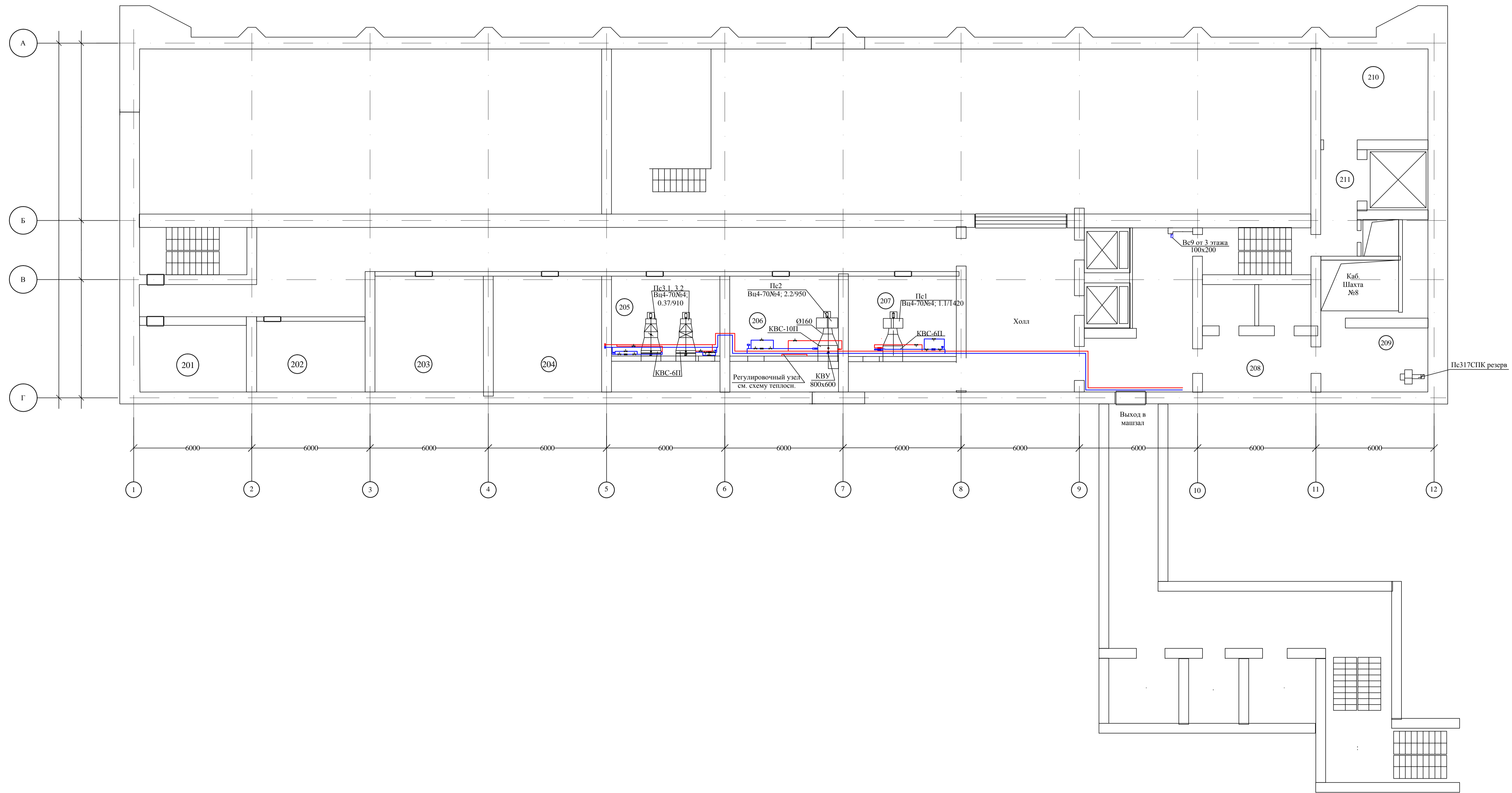
Изм.	Кол.уч	Лист	№ док.	Подп.	Дата

1975.06-24-001.ПЗ.8

Приложение 3

Исполнительные чертежи системы
теплоснабжения приточных установок
1975.06-24-001.ПЗ.3

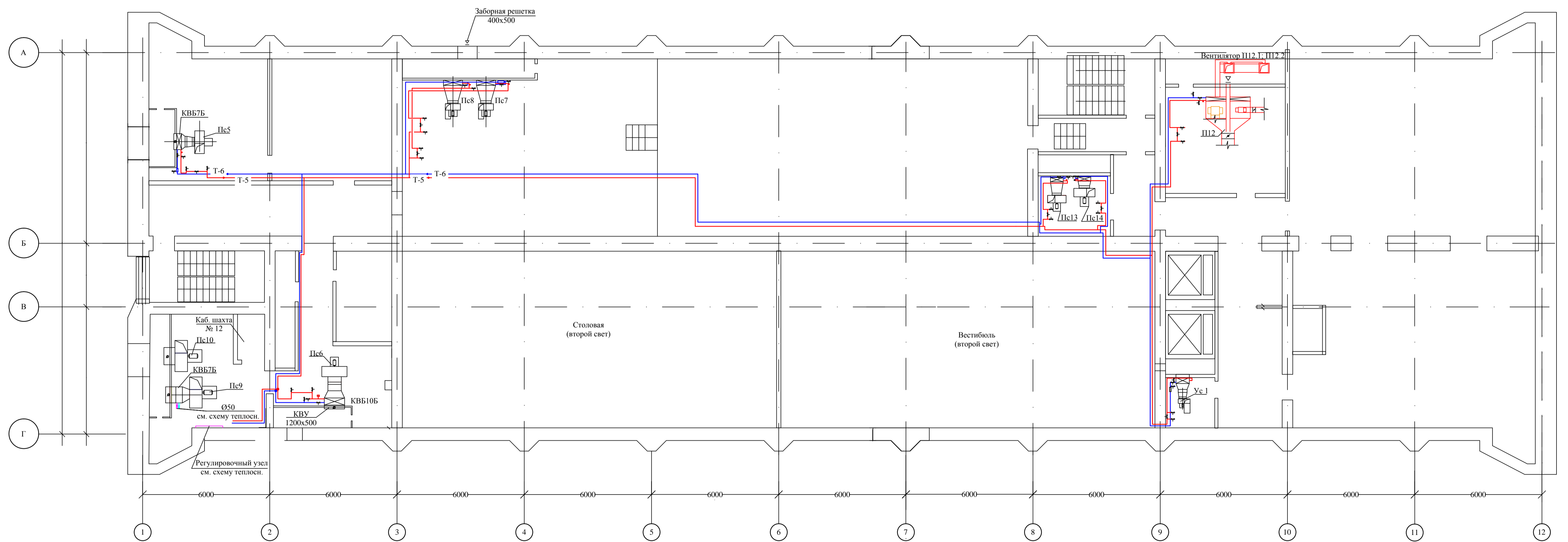
План 2-го этажа на отм. 16,050
М 1:100



Инв.Н подл. Подпись и дата
 Согласовано
 Согласовано

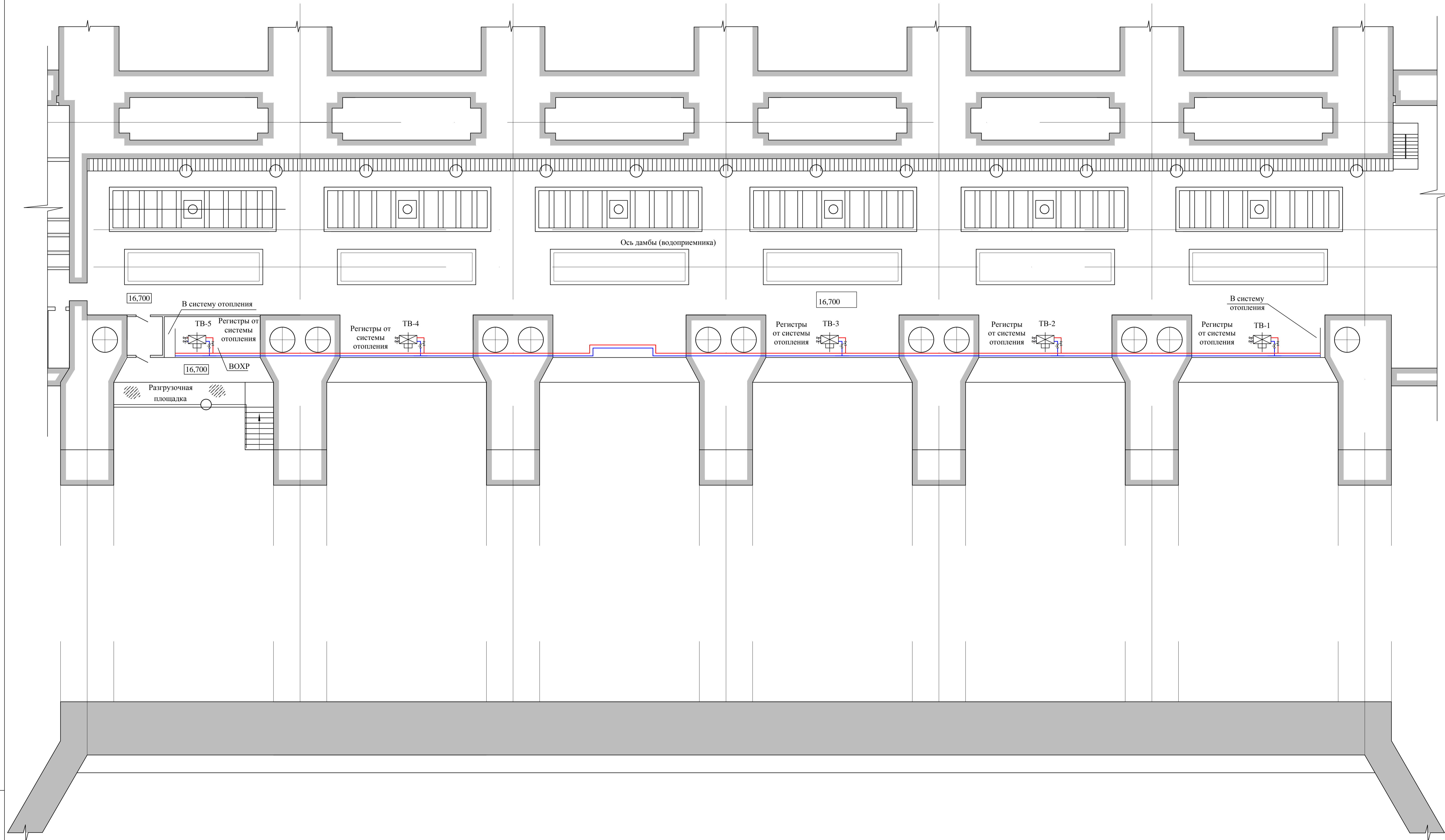
1975.06-24-001.П3.32					
Обследование систем вентиляции и теплоснабжения Загорской ГЭС					
Изм.	Кол.уч.	Лист	№ док.	Подп.	Дата
Разраб.	Егоров В.В.			<i>[Signature]</i>	15.11.15
Пров.	Безбородов А.Д.			<i>[Signature]</i>	15.11.15
Нач. отд.	Миненков А.В.			<i>[Signature]</i>	15.11.15
Н. контр.	Безбородов А.Д.			<i>[Signature]</i>	15.11.15
Основные гидротехнические сооружения и здания Загорской ГЭС					Стadia 1
Приложение 3. Исполнительные чертежи системы теплоснабжения приточных установок. Здание СПК. План этажа на отм. 16,05					Листов 8
ООО "Северус" г. Санкт-Петербург					
Формат А1					

План Технического этажа на отм. 33,650
М 1:100

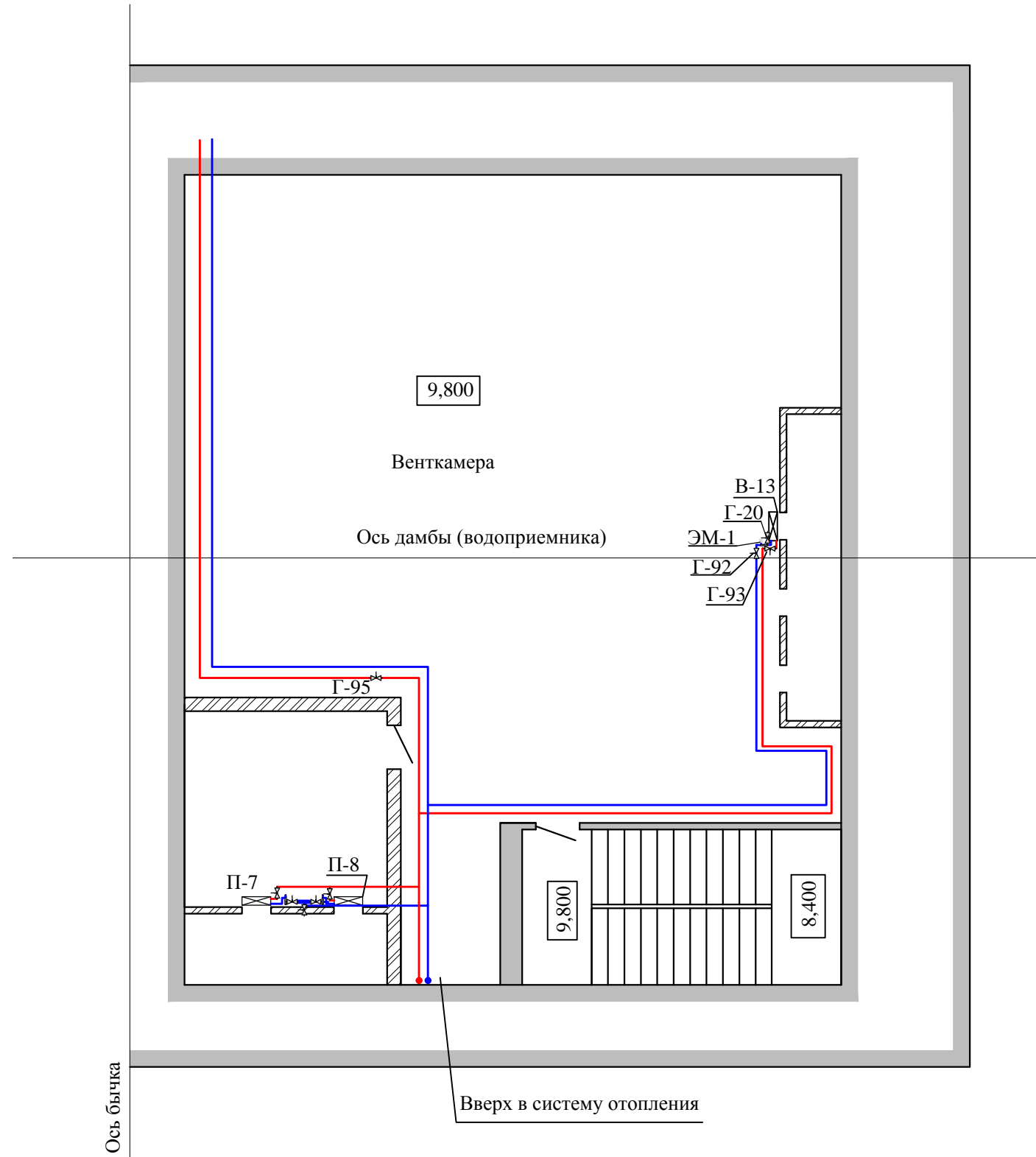


Согласовано
 Инв.Н подл. Подпись и дата Взам.инв.Н

Водоприемник
План-разрез на отм. 16,700
М 1:100



Левобережный устой.
 План-разрез на отм. 9,800
 М 1:100



Инв. № подл.	Подп. и дата	Взам. инв. №	Инв. № дубл.	Подп. и дата	Справ. №	Перв. примен.

Изм.	Лист	№ докум.	Подп.	Дата

1975.06-24-001.ПЗ.33

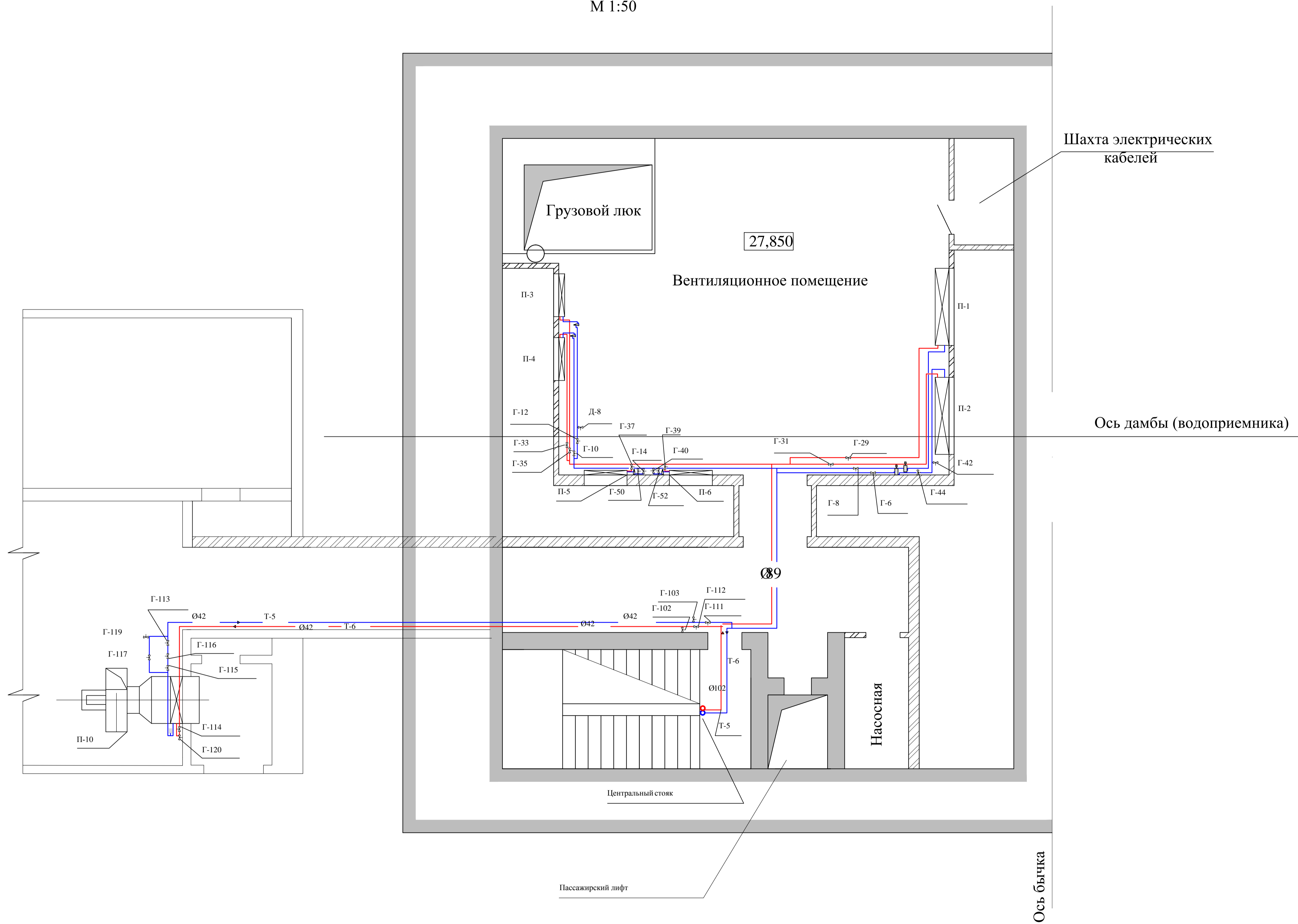
Копировал

Формат А3

Правобережный устой.

План-разрез на отм. 28,100

М 1:50



Шахта электрических кабелей

Грузовой люк

27,850

Вентиляционное помещение

Ось дамбы (водоприемника)

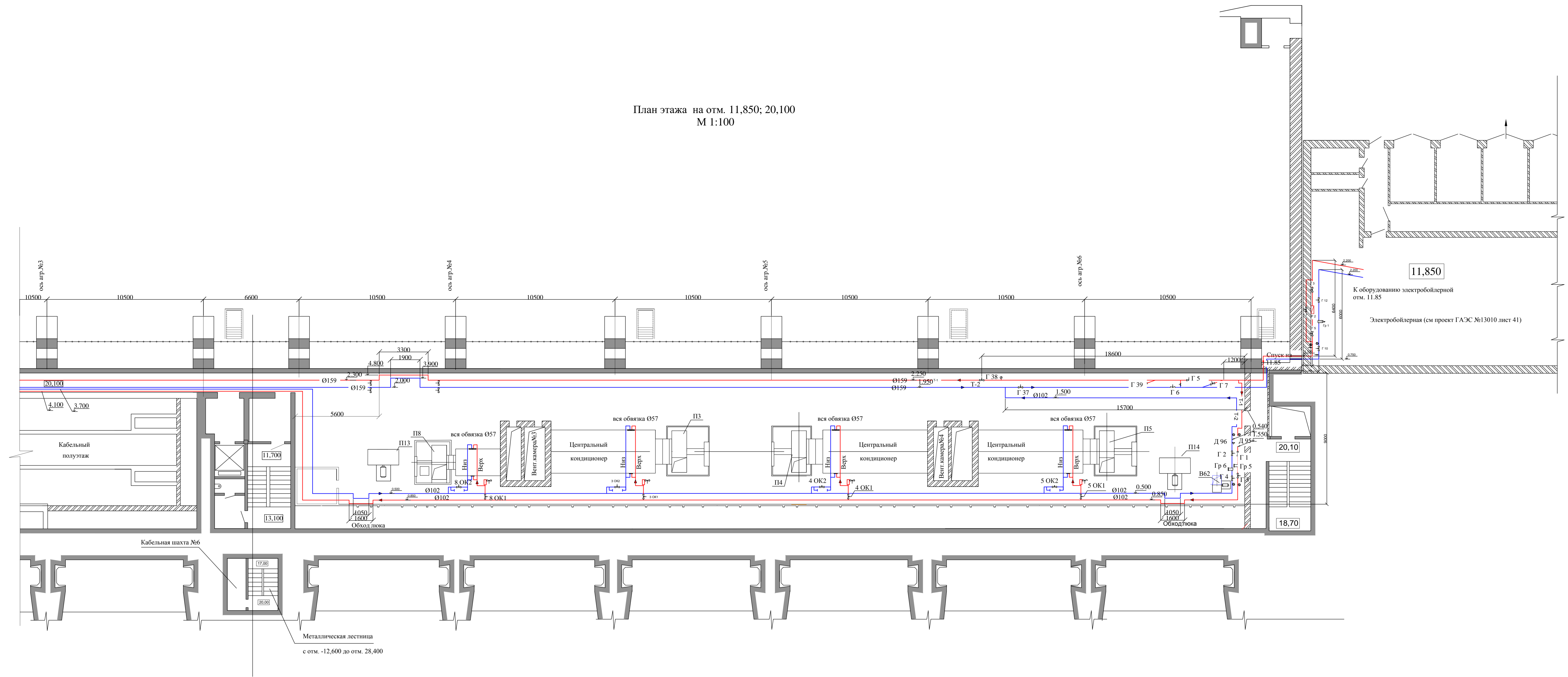
Насосная

Центральный стояк

Пассажирский лифт

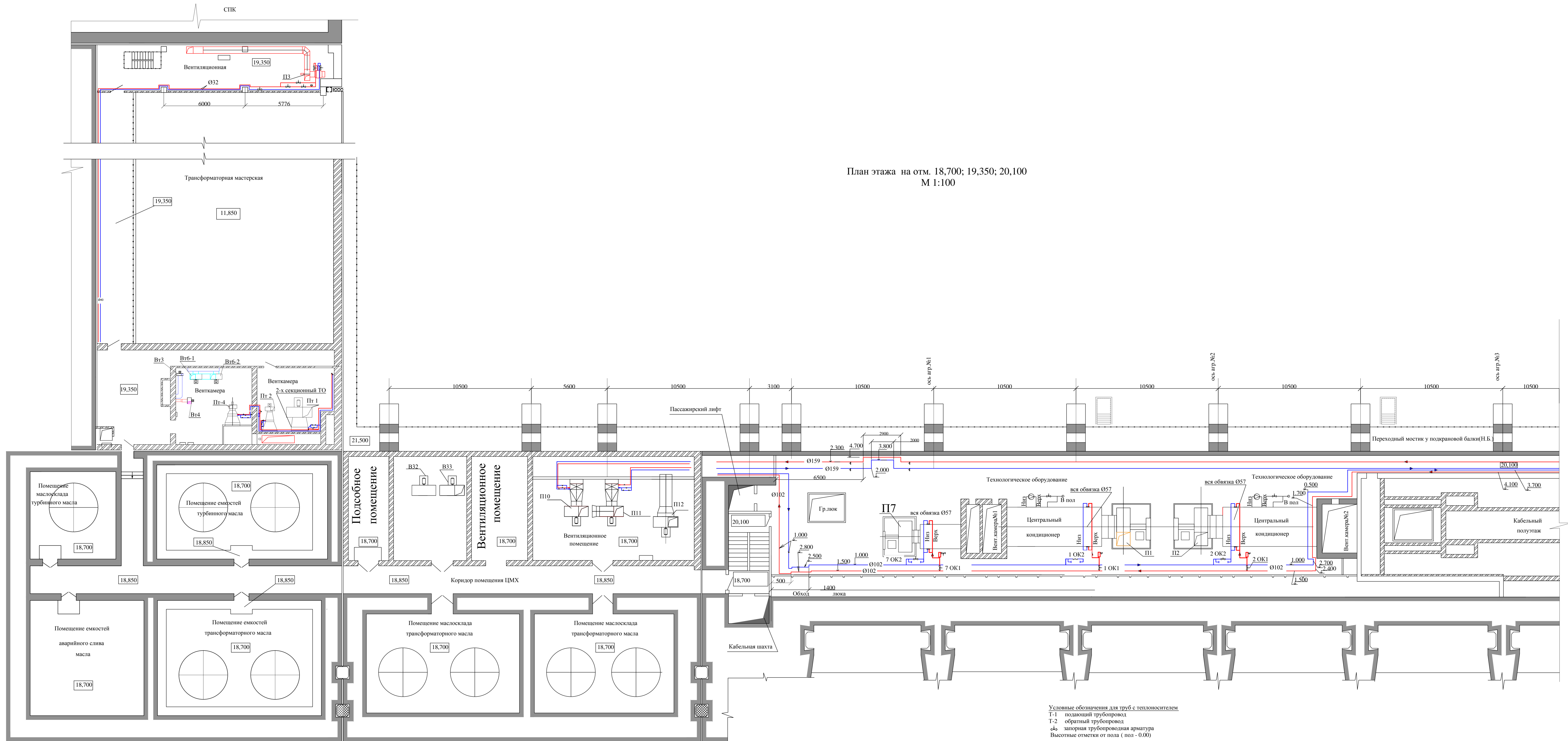
Ось бычка

План этажа на отм. 11,850; 20,100
М 1:100



11,850
К оборудованию электроборейлерной
отм. 11,85
Электроборейлерная (см проект ГАЭС №13010 лист 41)

Условные обозначения для труб с теплоносителем
 T-1 подающий трубопровод
 T-2 обратный трубопровод
 ↕ запорная трубопроводная арматура
 Высотные отметки от пола (пол - 0,00)

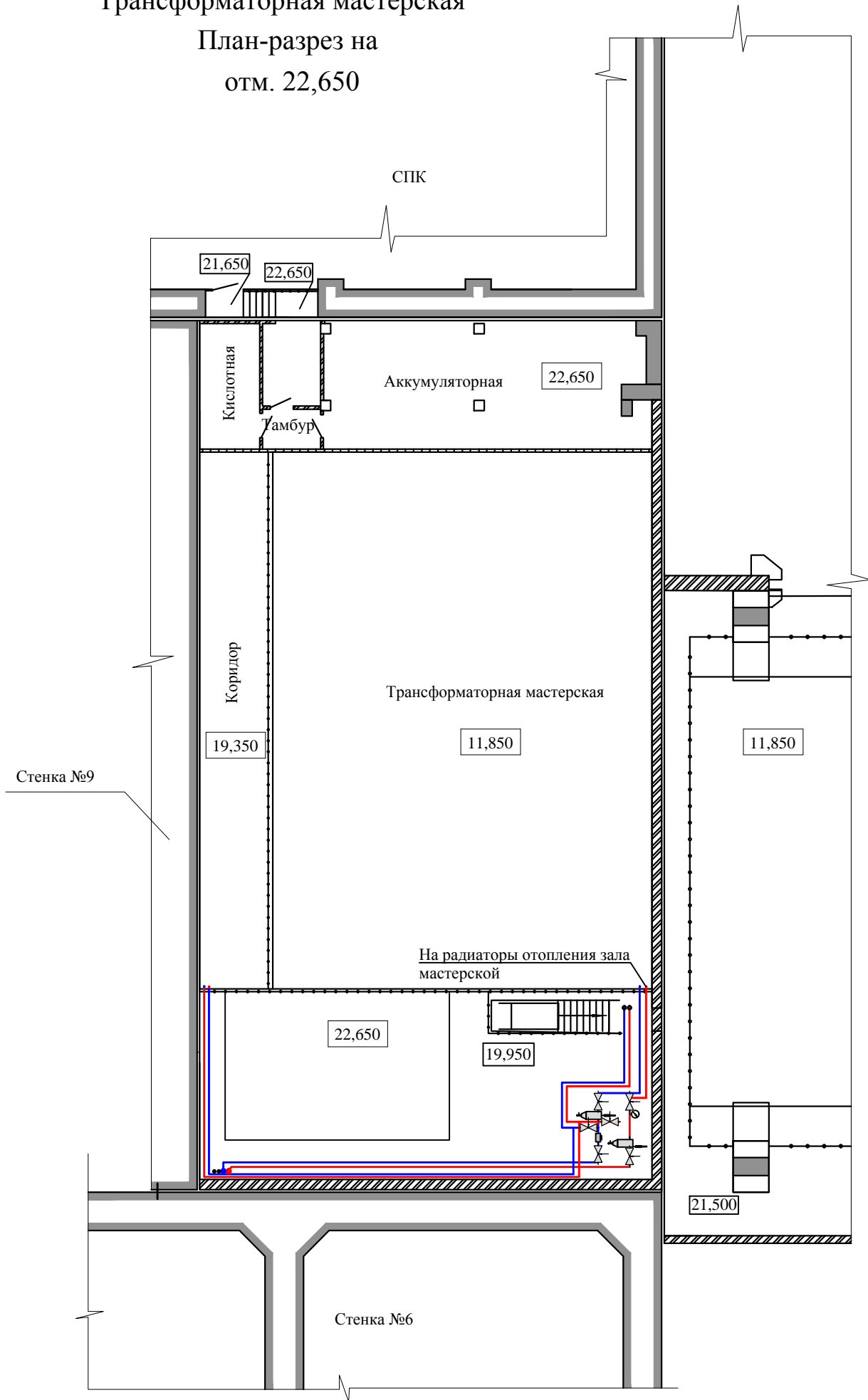


Изм.	Лист	№ докум.	Позн.	Дата

Трансформаторная мастерская

План-разрез на

отм. 22,650



Перв. примен.
Справ. №

Погр. и дата
Изм. № дубл.
Взам. инв. №
Погр. и дата
Изм. № подл.

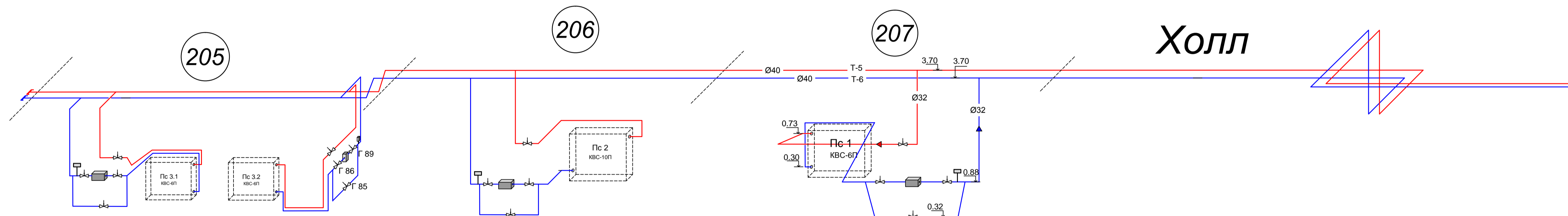
Изм.	Лист	№ докум.	Подл.	Дата
------	------	----------	-------	------

1975.06-24-001.П3.31

Приложение К

АксонOMETрические схемы систем
теплоснабжения приточных установок
1975.06-24-001.ПЗ.К

АксонOMETрическая схема системы теплоснабжения
2 этажа СПК на отм. 16,05



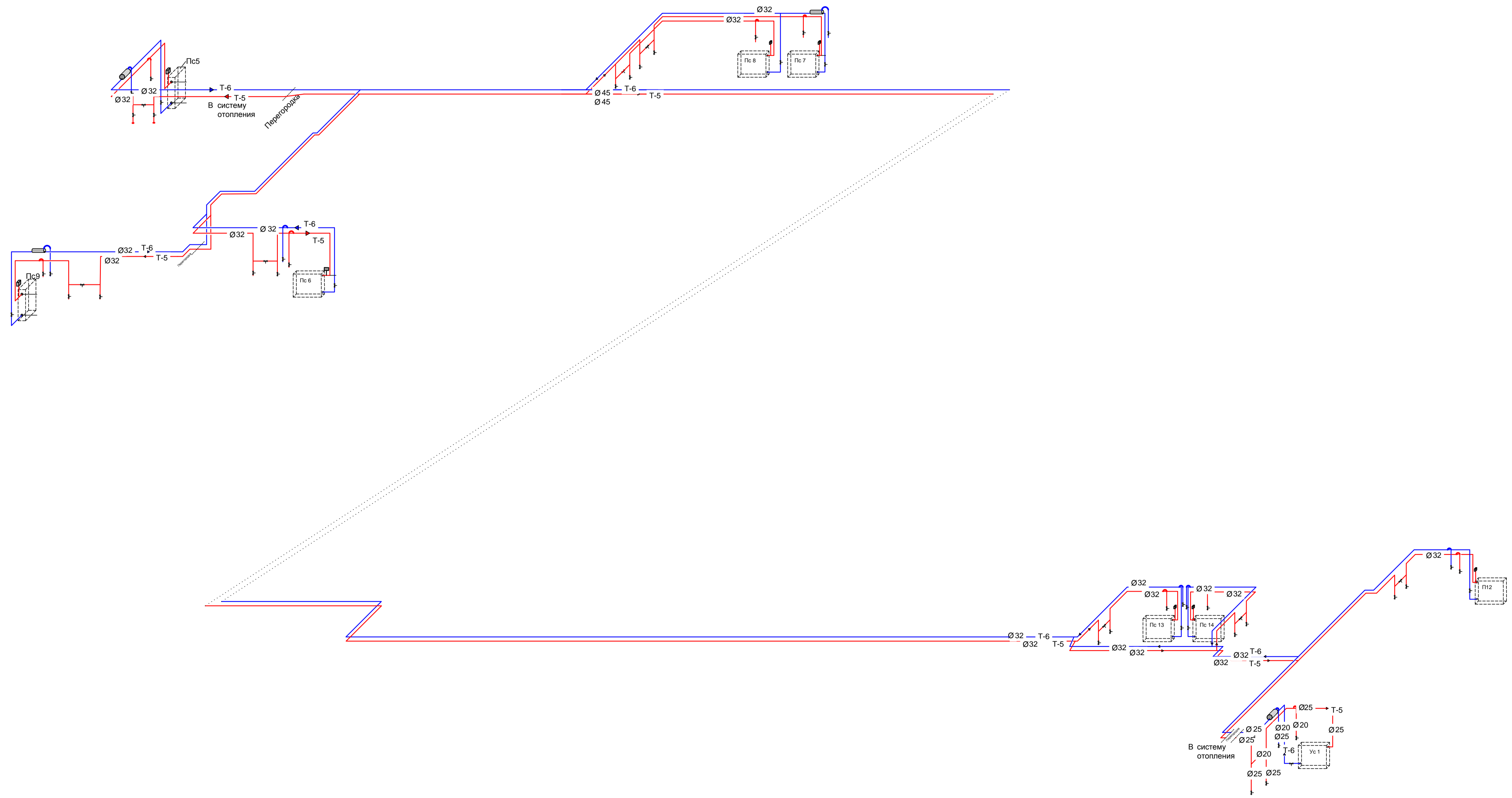
Согласовано

Согласовано

Инв.Н. подл. Подпись и дата Взам.инв.Н.

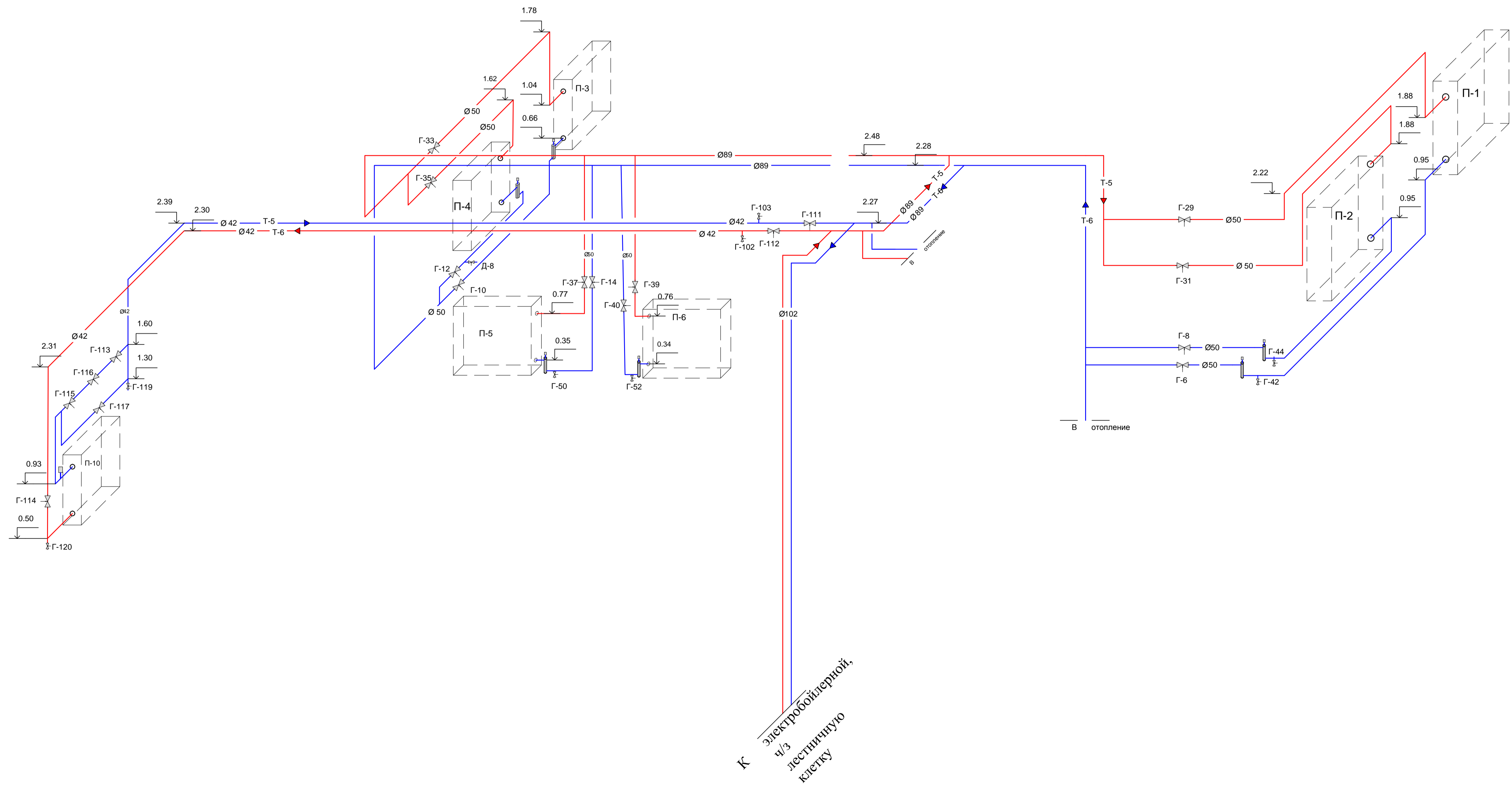
1975.06-24-001.ПЗ.К					
Загорская ГАЗС. Проект реконструкции вентсистем здания ГАЗС, СПК, водоприемника. Предпроектное обследование. Приложение К. Аксонометрические схемы систем теплоснабжения приточных установок.					
Изм.	Кол.уч.	Лист	№ док.	Подп.	Дата
					15.11.15
Разраб.		Егоров В.В.			15.11.15
Пров.		Безбородов А.Д.			15.11.15
Нач. отд.		Миненков А.В.			15.11.15
Н. контр.		Безбородов А.Д.			15.11.15
Основные гидротехнические сооружения и здания Загорской ГАЗС				Стадия	Лист
Здание СПК. Аксонометрическая схема систем 2 этажа на отм. 16,05				1	9
ООО "Северус"				г.Санкт-Петербург	
Формат А1					

АксонOMETрическая схема системы теплоснабжения технического этажа СПК на отм. 33,65



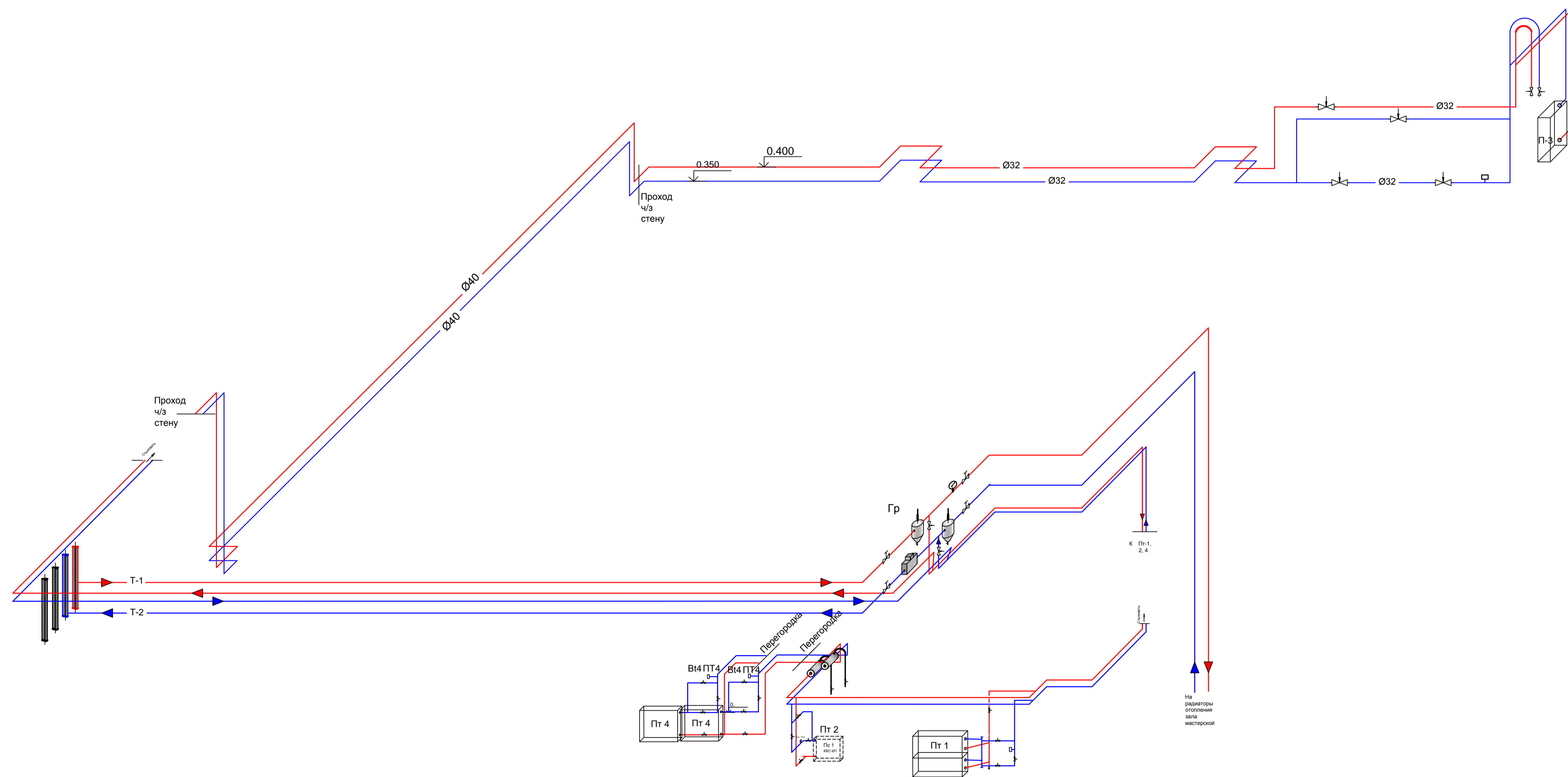
Инв.Н подл. Подпись и дата Взам.инв.Н
 Согласовано
 Согласовано

АксонOMETрическая схема системы теплоснабжения водоприемника на отм. 28,10



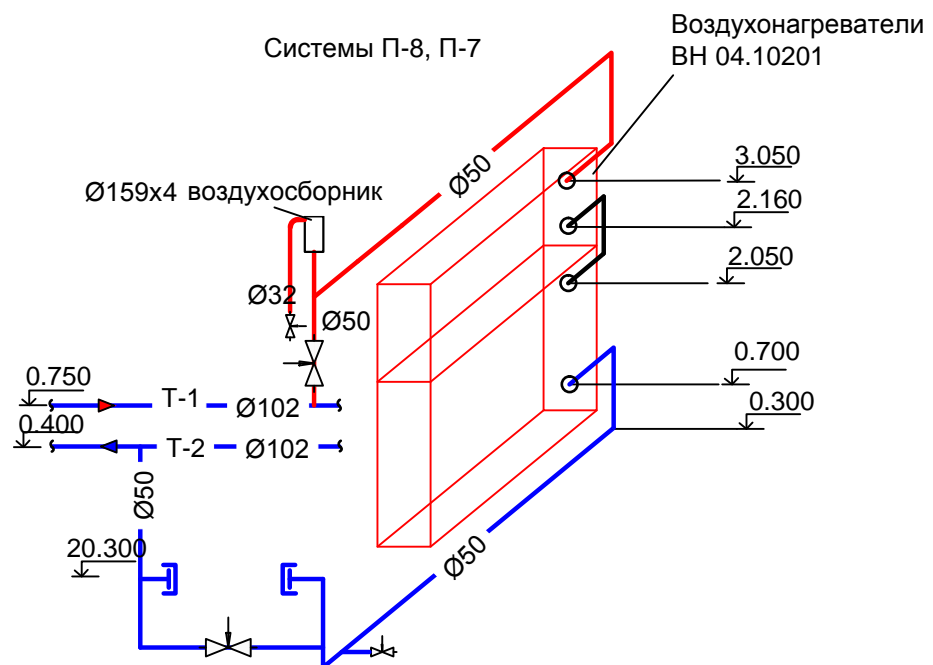
Инв.№ подл. Подпись и дата Взам.инв.№
 Согласовано
 Согласовано

АксонOMETрическая схема системы теплоснабжения трансформаторной мастерской в здании ГАЭС на отм. 19,35



Инв.№ подл. Подпись и дата Взам.инв.№
 Согласовано
 Согласовано

АксонOMETрическая схема теплоснабжения систем П-8, П-7



Изм.	Лист	№ докум.	Подп.	Дата
------	------	----------	-------	------

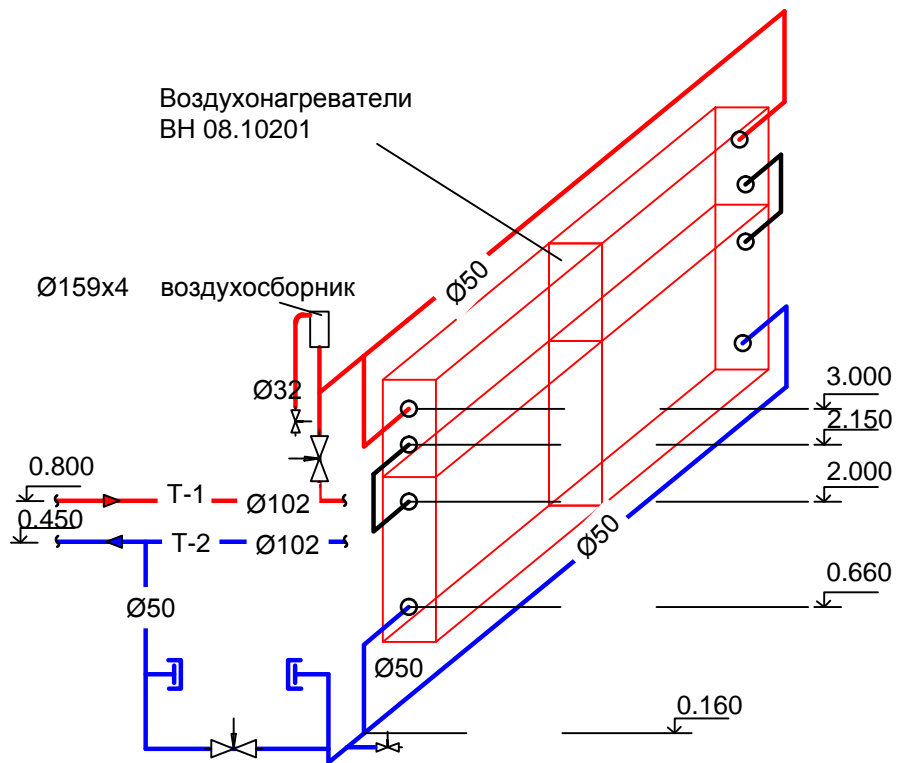
1975.06-24-001.ПЗ.К1

Лист

7

АксонOMETрическая схема теплоснабжения систем П1, П2, П3, П4, П5

Системы П-1, П-2, П-3, П-4, П-5



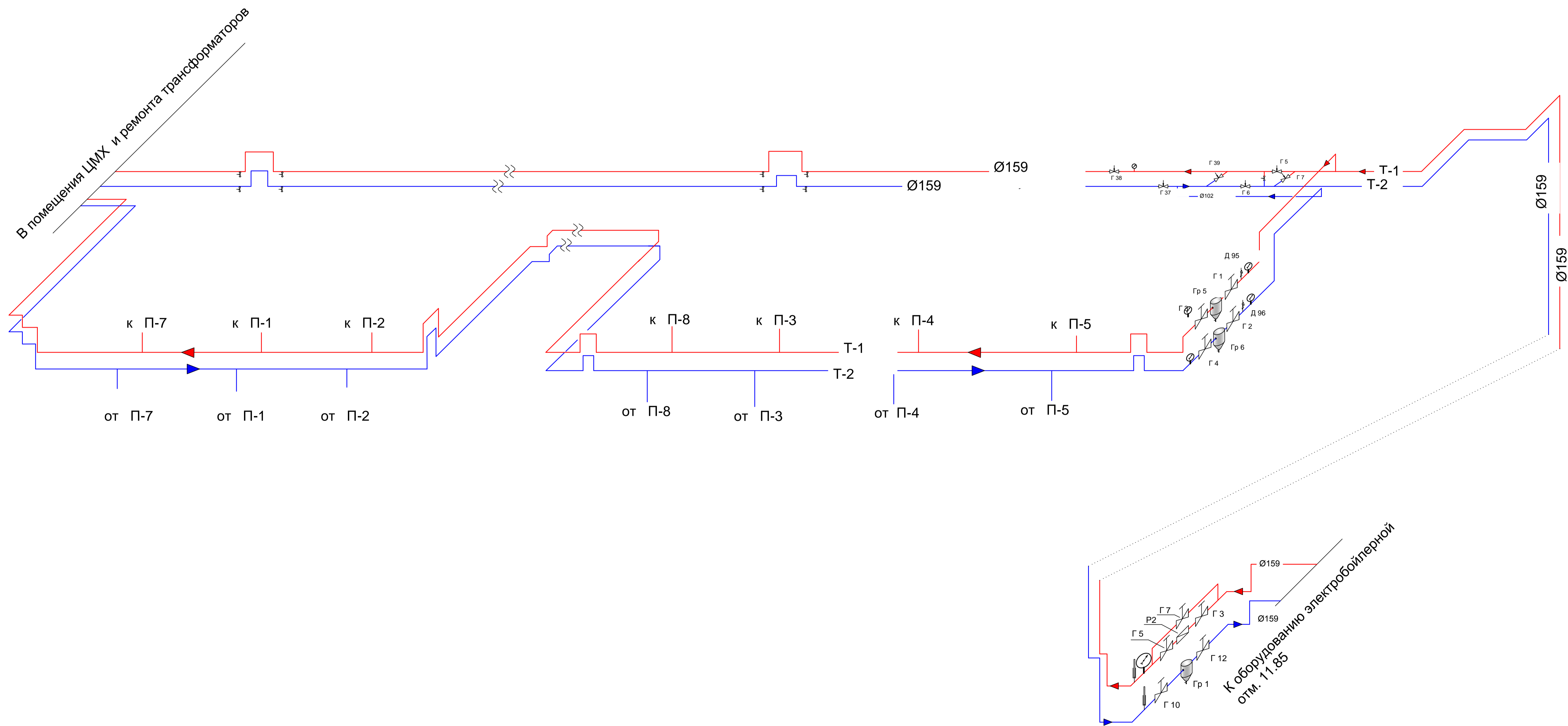
Изм.	Лист	№ докум.	Подп.	Дата

1975.06-24-001.П3.К1

Лист

8

АксонOMETрическая схема системы теплоснабжения
здания ГАЭС на отм. 20,10



Согласовано

Согласовано

Инв.№ подл. Подпись и дата Взам.инв.№

Изм.	Лист	№ докум.	Подп.	Дата

1975.06-24-001.ПЗ.К1

Лист

9

Формат А1