

**ОБЩЕСТВО С ОГРАНИЧЕННОЙ ОТВЕТСТВЕННОСТЬЮ**

**«ПРОЕКТНО-МОНТАЖНАЯ КОМПАНИЯ**

**«ИНЖЕНЕРНЫЕ ТЕХНОЛОГИИ»**

ЗАКАЗЧИК    ПАО «РусГидро»- «Загорская ГАЭС»

ОКПД2 71.12.19    Разработка рабочей документации  
по техническому перевооружению системы вентиляции  
здания СПК Загорской ГАЭС в рамках выполнения  
инвестиционного проекта К\_Т-1100-068

## РАБОЧАЯ ДОКУМЕНТАЦИЯ

Отопление, вентиляция и кондиционирование.

Часть 3. Противодымная вентиляция.

12-2024-П-ОВ3



**ОБЩЕСТВО С ОГРАНИЧЕННОЙ ОТВЕТСТВЕННОСТЬЮ**

**«ПРОЕКТНО-МОНТАЖНАЯ КОМПАНИЯ**

**«ИНЖЕНЕРНЫЕ ТЕХНОЛОГИИ»**

**ЗАКАЗЧИК** ПАО «РусГидро»- «Загорская ГАЭС»

ОКПД2 71.12.19 Разработка рабочей документации  
по техническому перевооружению системы вентиляции  
здания СПК Загорской ГАЭС в рамках выполнения  
инвестиционного проекта К\_Т-1100-068

## **РАБОЧАЯ ДОКУМЕНТАЦИЯ**

Отопление, вентиляция и кондиционирование.

Часть 3. Противодымная вентиляция.

12-2024-П-ОВ3

Генеральный директор

А.П. Солодков

Главный инженер проекта

Д.Е. Астафуров



2024

Взам. инв. N	
Подпись и дата	
Инв. № подл.	

Ведомость рабочих чертежей основного комплекта ОВ

Лист	Наименование	Примечание
1	Общие данные	
2	Таблица характеристик отопительно-вентиляционных систем	
3	План 1-ого этажа	
4	План 2-ого этажа	
5	План 3-ого этажа	
6	План 4-ого этажа	
7	План 5-ого этажа	
8	План тех.пространства	
9	План 6-ого этажа	
10	План 7-ого этажа	
11	План чердачного этажа	
12	Схемы противодымных систем	

Общие данные

Рабочий проект противодымных систем разработан в соответствии с действующими нормами:

- СП 7.13130.2013 "Отопление, вентиляция и кондиционирование. Требования пожарной безопасности.";
- СП 60.13330.2012 "Отопление, вентиляция и кондиционирование воздуха";
- СП 112.13330.2011 "Пожарная безопасность зданий и сооружений (СНиП 21-01-97);
- ГОСТ 21.602-2003 "Правила выполнения рабочей документации отопления, вентиляции и кондиционирования".
- Постановление Правительства РФ от 16 февраля 2008г. №87 "О составе разделов проектной документации и требования к их содержанию.

Расчетная температура наружного воздуха для проектирования противодымной вентиляции:

в теплый период

1. Температура воздуха +20,3°С.

в холодный период

2. Температура воздуха -28°С.
3. Средняя скорость ветра 3,8м/с.
4. Средняя температура воздуха -3,1°С, при t<=+8°С.

Противодымная вентиляция

1. Воздуховоды противодымных систем следует предусматривать согласно ГОСТ Р ЕН 13779-2007 плотными класса герметичности В толщиной:
  - Для систем подпора и компенсации не менее 0,8 мм с последующим покрытием огнезащитным составом на требуемый предел огнестойкости в соответствии с СП7.13130.2013.
  - Для систем дымоудаления 1 мм с последующим покрытием огнезащитным составом на требуемый предел огнестойкости в соответствии с СП7.13130.2013.
 Оборудование систем дымоудаления устанавливается в отдельных веткамерах, расположенных на чердачном этаже, с последующем выдросом выше уровня кровли, в шахтах строительного исполнения, предусмотренных разделом АР.
2. Установка оборудования систем приточной противодымной вентиляции предусмотрена в веткамерах №210 и №805.
3. Установки ПД1с и ПД3с устанавливаются под потолком обслуживаемых помещений, на 7 этаже.
4. Для компенсации удаляемых продуктов горения предусмотрены системы естественной компенсации:
  - на 1 и 2 этажа -система КДУ1;
  - на 3 этаже -система ЕКДУ2;
  - на 4 этаже -система ЕКДУ3;
  - на 6 и 7 этажах компенсация системы дымоудаления, предусмотрена за счет автоматически открываемых окон с приводом (предусматривается разделом АР).
5. Для предотвращения распространения холодного воздуха по воздуховодам противодымных систем, на всех воздухозаборах предусмотрена установка морозостойких, нормально-закрытых противопожарных клапанов.
6. Монтажные работы, испытания трубопроводов и пуск в эксплуатацию производить в соответствии с требованиями СП 73.13330.2012 "Внутренние санитарно-технические системы зданий", СП41-102-98, СП60.13330.2012, стандартов, технических условий и инструкции заводов-изготовителей оборудования.

Высотные привязки воздуховодов прямоугольного сечения даны по нижнему краю воздуховода. Высотные отметки решеток указаны по нижней точке устройства. Высотные привязки воздуховодов круглого сечения даны по осевой линии воздуховода/

7. При монтаже привязки и отметки трубопроводов и воздуховодов уточняется при производстве монтажных замеров в натуре с учетом смонтированных строительных конструкций.
8. Воздуховоды, прокладываемые в подшивных потолках, вертикальных шахтах, зашивках стен и скрывающиеся строительными конструкциями, должны быть проверены на герметичность в соответствии с ГОСТ 12.3.018, сданы по акту на освидетельствование скрытых работ в соответствии со СНиП 3.01.01-85 и изолированы до возведения строительных конструкций.

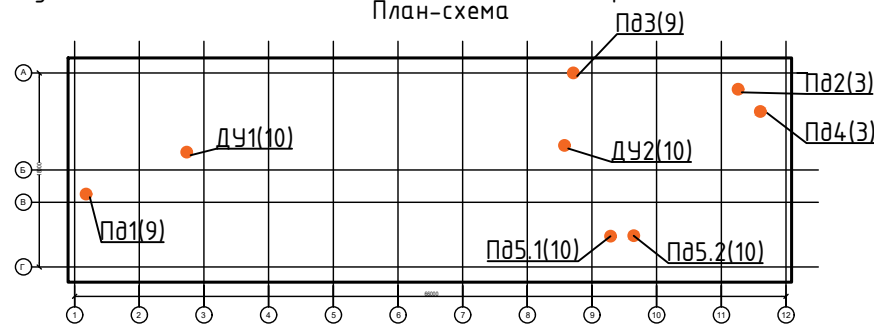
Защита воздуховодов путем нанесения огнезащитного покрытия производится в соответствии с ППР. Метод лабораторного контроля должен осуществляться в соответствии с техническими рекомендациями завода изготовителя.

Ведомость ссылочных и прилагаемых документов.

Обозначение	Наименование	Примечание
	Ссылочные документы.	
5.904-1	Детали крепления воздуховодов.	
	Прилагаемые документы.	
12-2024-П-ОВ3.СО	Спецификация оборудования, изделий и материалов	

Перечень видов работ, обследований и испытаний, которые оформляются актами освидетельствования скрытых работ

Основные строительно-монтажные работы	Примечание
1. Проверка воздуховодов на герметичность методом аэродинамических испытаний по ГОСТ 12.3.018-79.	
2. Осмотр законченных систем вентиляции.	
3. Испытание и регулировка систем вентиляции.	
4. Проверка соответствия фактического исполнения систем вентиляции проекту.	



Примечание.

1. При монтаже систем противодымной защиты, все высотные отметки воздуховодов, уточнить по месту, относительно существующих сетей и несущих конструкций здания.
2. Перечень необходимых фасонных, крепежных, соединительных, расходных материалов, уточняется перед началом строительно монтажны работ, непосредственно монтажной организацией.

						12-2024-П-ОВ3		
						ОКПД2 71.12.19 Разработка рабочей документации по техническому перевооружению системы вентиляции здания СПК Загорской ГАЗС в рамках выполнения инвестиционного проекта К_Т-1100-068		
Изм	Кол.уч.	Лист	№ док	Подп	Дата	Стадия	Лист	Листов
Разработал	Тюлюпина			<i>[Signature]</i>	11.24			
						Общие данные	ООО «ПМК «Инженерные технологии»	
Н.контр.	Торопченова			<i>[Signature]</i>	11.24			
ГИП	Астафуров			<i>[Signature]</i>	11.24			

Согласовано

Инв. N подл. Подпись и дата. Взам. инв. N

Таблица характеристик отопительно-вентиляционных систем

Обозначение системы (Стадия Р)	Кол. систем	Наименование обслуживаемого помещения (технологического оборудования)	Тип	Вентилятор							Воздуонагреватель						Фильтр			Примечание		
				Исполнение по взрывозащите	L, м³/ч	P, Па	n, об/мин	Электродвигатель			Тип	Кол.	Температура нагрева, °C		Расход теплоты, кВт	ΔP, кПа		Тип	Кол.		ΔP, Па	
								Тип	N, кВт	n, об/мин			от	до		по воздуху	по воде					
ПД1	1	Подпор воздуха в ЛК№1	Осевой	ОСА 300-071/Л-55-Н-00075/6-У2-01	12000	120	1420	ОСА 300	0,75	1420	-	-	-	-	-	-	-	-	-	-	-	-
ПД2	1	Подпор воздуха в ЛК№2	Осевой	ОСА 300-063/Б-55-Н-00150/4-У2-01	11500	250	1420	ОСА 300	1,5	1420	-	-	-	-	-	-	-	-	-	-	-	-
ПД3	1	Подпор воздуха в ЛК№3	Осевой	ОСА 300-063/Б-60-Н-00220/4-У2-01	11500	270	1388	ОСА 300	2,2	1388	-	-	-	-	-	-	-	-	-	-	-	-
ПД4	1	Подпор воздуха в ЛК№4	Осевой	ОСА 300-071/Л-55-Н-00075/6-У2-01	11500	120	930	ОСА 300	0,75	930	-	-	-	-	-	-	-	-	-	-	-	-
ПД5.1, ПД5.2	2	Подпор в ЛШ	Приточная уст.	ВРАН6-090-Т80-Н-00300/8-У2-1-П0-0	15000	400	700	ВРАН6-1-Н-Т80	3x2	700	-	-	-	-	-	-	-	-	-	-	-	-
ДУ1	1	Дымоудаление из коридоров	Вытяжная уст.	ВРАН6-063-ДУ400-Н-00400/4-У1-1-П0-0	11000	720	1425	ВРАН69-Н-ДУ400	4	1425	-	-	-	-	-	-	-	-	-	-	-	-
ДУ2	1	Дымоудаление из коридоров	Вытяжная уст.	ВРАН6-063-ДУ400-Н-00400/4-У1-1-П0-0	11000	660	1425	ВРАН69-Н-ДУ400	4	1425	-	-	-	-	-	-	-	-	-	-	-	-

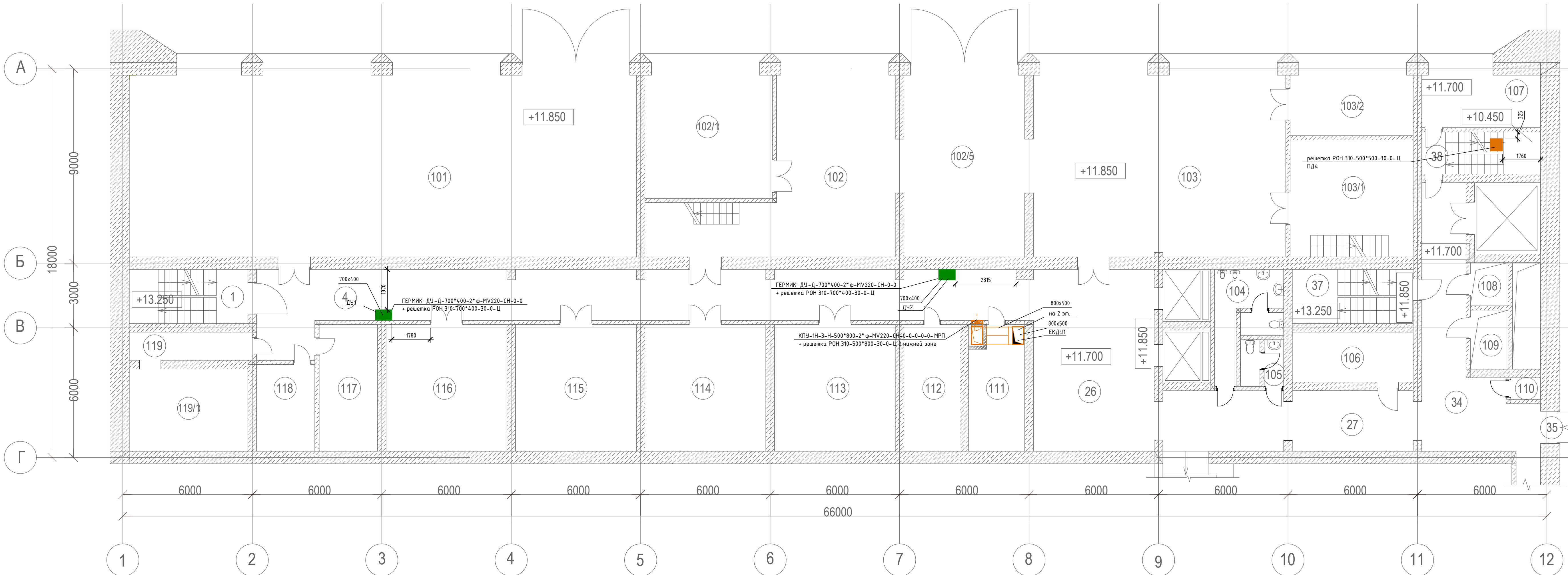
Согласовано

Инв. N подл. Подпись и дата. Взам. инв. N

						12-2024-П-ОВЗ		
						ОКПД2 71.12.19 Разработка рабочей документации по техническому перевооружению системы вентиляции здания СПК Загорской ГАЗС в рамках выполнения инвестиционного проекта К_Т-1100-068		
Изм	Кол.уч.	Лист	№ док	Подп	Дата			
Разработал		Тюлюпина			11.24			
						Стадия	Лист	Листов
						Р	2	
						Таблица характеристик отопительно-вентиляционных систем		
						ООО «ПМК «Инженерные технологии»		
Н.контр.		Торопченова				11.24		
ГИП		Астафуров				11.24		

Экспликация помещений на отм. +11.850

План первого этажа на отм. +11.850



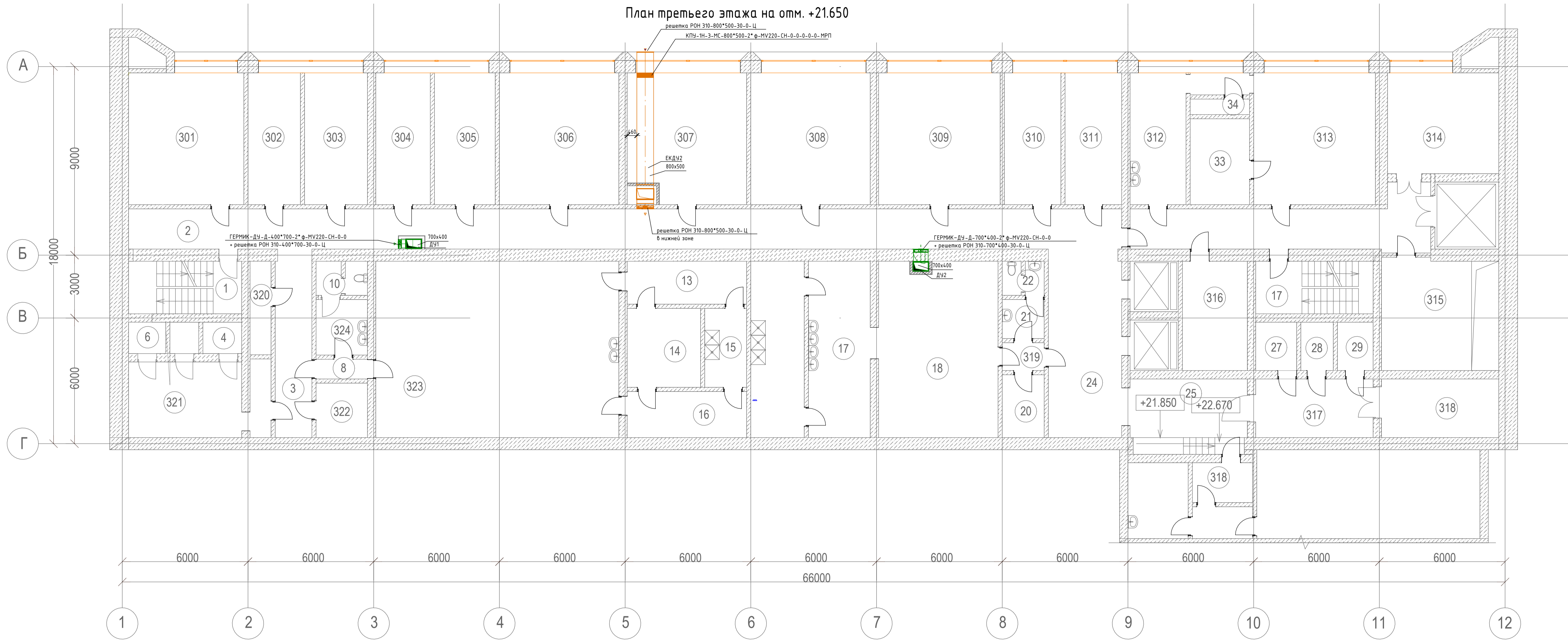
Номер помещения	Наименование	Площадь, м <sup>2</sup>	Кат. помещения
1	Лестничная клетка	12.6	-
2	Подсобное помещение	1.2	-
3	Коридор	86.4	-
4	Подсобное помещение	9.0	-
119/1	Службное помещение	15.5	В3 / П-Ia
119	Службное помещение	7.4	В4 / П-Ia
117	Службное помещение	14.8	В4 / П-Ia
116	Службное помещение	27.6	В4 / П-Ia
115	Службное помещение	27.6	В3 / П-I
114	Мастерские	27.6	В3 / П-Ia
113	Мастерские	28.0	В4 / П-Ia
112	Мастерские	13.5	В4 / П-Ia
111	Кладовая	13.5	В4 / П-Ia
101	Мастерские	190.9	В3 / П-Ia
102	Мастерские	49.5	В3 / П-Ia
102 / 1	Мастерские	32.4	В3 - П-Ia
102 / 2	Службное помещение	16.3	В4 / П-Ia
102 / 3	Службное помещение	10.6	В4 / П-Ia
102 / 4	Службное помещение	3.5	В4 / П-Ia
102 / 5	Мастерская	49.7	В4 / П-Ia
103	Мастерская	95.6	В3 / П-Ia
103 / 1	Мастерская	21.1	В3 / П-Ia
103 / 2	Мастерская	21.9	В4 / П-Ia
103 / 4	Службное помещение	27.8	-
103 / 5	Кабинет	15.5	-
26	Холл	41.0	-
27	Коридор	34.7	-
104	Санузел	5.7	-
104 / 1	Умывальная	2.0	-
104 / 2	Туалет	2.0	-
103	Умывальная	1.8	-
105 / 1	Туалет	1.8	-
106	Кладовая	9.2	-
34	Коридор	27.1	-
35	Тамбур	2.1	-
110	Подсобное помещение	2.6	-
37	Лестничная клетка	12.9	-
38	Лестничная клетка	12.9	-
107	Вентиляционное помещение	13.3	В3 / П-Ia
108	Кабельная шахта №7	3.5	В1
109	Кабельная шахта №8	5.0	В1
118	Кладовая	15.4	В4 / П-Ia

Составлено	
Взак. шиф. №	
Подп. и дата	
Инв. № подл.	

12-2024-П - 0В3					
КРД2 71.12.19 Разработка рабочей документации по техническому перевооружению системы вентиляции здания СПК Загорской ГАЗС в рамках выполнения инвестиционного проекта К_Т-1100-068					
Изм.	Кол.уч.	Лист	№ док.	Подп.	Дата
Разработал		Тяляпина			12.24
Проверил		Солодков			12.24
Отопление, вентиляция и кондиционирование. Общеобменная вентиляция					
				Стадия	Лист
				Р	3
План 1-ого этажа					
ООО «ПМК «Инженерные Технологии»					
Формат А3x3 420 x 891					



План третьего этажа на отм. +21.650



Экспликация помещений на отм. +21.050

316	Подсобное помещение	12.9	В4 / П-IIa
27	Подсобное помещение	2.0	-
28	Подсобное помещение	3.9	-
29	Подсобное помещение	3.9	-
315	Подсобное помещение	17.4	-
314	Подсобное помещение	26.9	В4 / П-IIa
313	Кабинет	31.7	В3
33	Службное помещение	7.5	В4 / П-IIa
34	Службное помещение	4.0	-
35	Коридор	3.3	-
312	Службное помещение	15.3	В3 / П-IIa
311	Кабинет	14.6	-
310	Кабинет	15.6	-
309	Кабинет	31.4	-
308	Кабинет	31.3	В3 / П-IIa
307	Кабинет	32.0	-
306	Кабинет	32.0	-
305	Кабинет	15.6	-
304	Кабинет	15.5	-
303	Кабинет	14.7	В4 / П-IIa
317	Помещение АПБ	36.5	В4 / П-IIa
318	Помещение АПБ	36.5	В4 / П-IIa
302	Кабинет	16.6	-
301	Кабинет	32.0	-
323	Гардеробная мужская	95.9	-
324	Умывальная	6.5	-
320	Вентиляционная шахта	4.5	-

Номер помещения	Наименование	Площадь, м2	Кат. помещения
1	Лестничная клетка	14.1	-
2	Коридор	144.6	-
3	Коридор	22.3	-
4	Подсобное помещение	5.8	-
321	Подсобное помещение	14.6	-
6	Подсобное помещение	7.2	-
322	Подсобное помещение	5.7	-
8	Тамбур	2.9	-
9	Умывальная	3.1	-
10	Санузел	1.6	-
11	Санузел	1.0	-
12	Службное помещение	93.0	-
13	Коридор	10.6	-
14	Подсобное помещение	12.5	-
15	Подсобное помещение	8.8	-
16	Коридор	10.6	-
17	Подсобное помещение	46.0	-
18	Подсобное помещение	45.5	-
19	Тамбур	2.9	-
20	Подсобное помещение	5.9	В4 / П-IIa
21	Умывальная	3.1	-
22	Санузел	1.6	-
23	Санузел	1.6	-
24	Коридор	29.7	-
25	Коридор	34.5	-

12-2024-П - 0B3				
ОКПД2 71.12.19 Разработка рабочей документации по техническому перевооружению системы вентиляции здания СПК Загорской ГАЗС в рамках выполнения инвестиционного проекта К_Т-1100-068				
Изм.	Кол.ч.	Лист	№ док.	Подл.
Разработал	Тельмина	12.24		
Проверил	Соловьев	12.24		
Отопление, вентиляция и кондиционирование. Общеобменная вентиляция			Стадия	Лист
			Р	5
Н. контр. Астафуров			12.24	
Гип			12.24	
План 3-ого этажа			ООО «ПМК «Инженерные технологии»	
Формат А1			594 x 841	

План четвертого этажа на отм. +25.850



Экспликация помещений на отм. +25.850

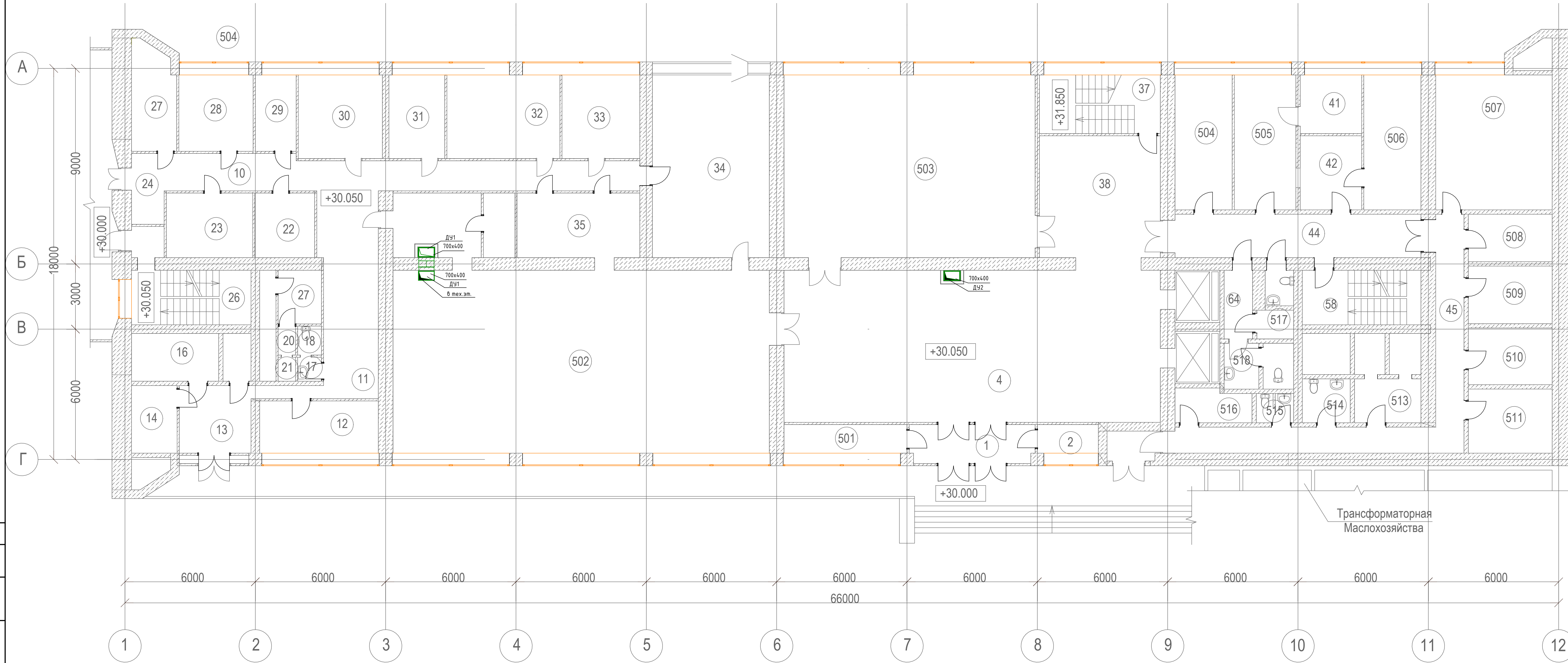
Номер помещения	Наименование	Площадь, м2	Кат. помещения
401	Кабинет	31.4	-
402	Кабинет	31.6	-
403	Кабинет	31.6	-
404	Кабинет	31.8	-
405	Кабинет	31.6	-
406	Кабинет	14.5	-
407	Кабинет	15.8	-
408	Кабинет	14.7	-
409	Кабинет	15.9	-
410	Кабинет	15.2	-
411	Кабинет	14.2	-
412	Кабинет	15.2	-
413	Кабинет	14.2	-
414	Кабинет	16.0	-
415	Кабинет	23.5	-

15	Кладовая	1.4	-
16	Тамбур	5.3	-
416	Кабинет	25.6	-
417	Подсобное помещение	19.2	-
417 / 1	Тамбур	14.6	-
419	Умывальня	2.5	-
420	Коридор	18.5	-
420 / 1	Подсобное помещение	19.9	-
22	Подсобное помещение	2.0	-
23	Подсобное помещение	3.9	-
24	Подсобное помещение	3.9	-
25	Коридор	16.3	-
419 / 1	Санузел	1.2	-
28	Холл	47.3	-
29	Коридор	142.9	-
418	Подсобное помещение	9.2	-
31	Лестничная клетка	12.9	-
422	Тамбур	4.2	-
33	Тамбур	9.7	-
34	Умывальня	3.0	-
35	Санузел	2.7	-
422 / 7	Тамбур	4.6	-

37	Санузел	3.2	-
38	Умывальня	1.9	-
39	Санузел	1.7	-
422 / 1	Подсобное помещение	10.9	-
422 / 2	Подсобное помещение	8.9	-
422 / 5	Служебное помещение	15.8	-
422 / 4	Служебное помещение	18.0	-
422 / 3	Подсобное помещение	2.0	-
422 / 6	Подсобное помещение	3.0	-
46	Тамбур	3.4	-
406	Кабинет	14.5	-
425	Помещение вентиляционных систем	45.5	-
47	Подсобное помещение	8.6	-
48	Тамбур	3.4	-
49	Коридор	11.3	-
424	Умывальня	3.1	-
424 / 1	Санузел	2.9	-
426	Комната отдыха	93.0	-
53	Тамбур	8.0	-
54	Душевая	8.9	-
55	Подсобное помещение	11.3	-
56	Лестничная клетка	14.1	-

12-2024-П - 0B3					
ОКПД2 71.12.19 Разработка рабочей документации по техническому перевооружению системы вентиляции здания СПК Загорской ГАЗС в рамках выполнения инвестиционного проекта К_Т-1100-068					
Изм.	Кол.ч.	Лист	№ док.	Подп.	Дата
Разработал	Тельмина	12.24			
Проверил	Соловков	12.24			
Отопление, вентиляция и кондиционирование. Общеобменная вентиляция			Стадия	Лист	Листов
			Р	6	
Н. контр. Астафуров			12.24	ООО «ПМК «Инженерные технологии»	
Гип			12.24	Формат А1 594 x 841	

План пятого этажа на отм. +30.050



Номер помещения	Наименование	Площадь, м <sup>2</sup>	Кат. помещения
1	Тамбур	13.4	-
2	ВОХР	5.3	-
501	ВОХР	9.8	-
4	Вестибюль	116.8	-
502	Зал с раздаточной	114.3	-
6	Горячий цех	27.8	-
7	Холодный цех с хлебобрезкой	11.4	-
8	Подсобное помещение	7.9	-
9	Моечная кухонной посуды	7.6	-
10	Коридор	48.9	-
11	Коридор	21.1	-
12	Административное помещение	13.5	-
13	Тамбур	3.2	-
14	Вент. камера	8.5	-
15	Подсобное помещение	2.3	-
16	Комната персонала	6.8	-
17	Санузел	1.1	-
18	Санузел	1.2	-
19	Гардероб	7.7	-
20	Душевая	1.3	-
21	Душевая	1.2	-
22	Электрощитовая	7.0	-
23	Холодильная камера	12.9	-
24	Тамбур	5.7	-
25	Тамбур	2.0	-
26	Лестничная клетка	12.5	-
27	Кладовая и моечная тары	9.1	-
28	Кладовая сухих продуктов	7.8	-
29	Кладовая овощей	8.1	-
30	Овощной цех	9.9	-
31	Мясо-рыбный цех	10.3	-
32	Мучной цех	22.4	-
33	Подсобное помещение банкетного зала	11.2	-
34	Банкетный зал	49.9	-
35	Моечная столовой посуды	17.4	-
503	Конференц-зал	100.1	-
37	Лестничная клетка	16.4	-
38	Холл	29.4	-
504	Кабинет	14.9	-
505	Медпункт	15.9	-
506	Кабинет	15.4	-
44	Коридор	31.3	-

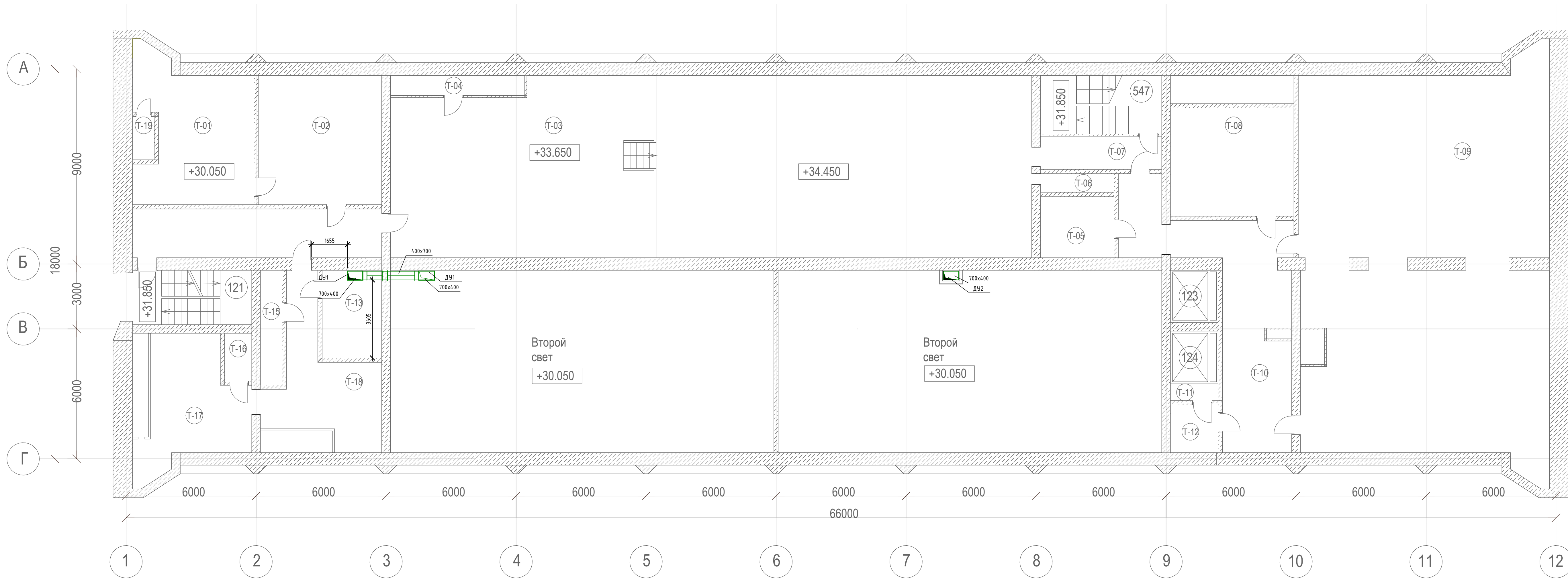
Экспликация помещений (продолжение)

45	Коридор	32.5	-	516	Раздевалка	6.4	-
507	ОМСТ	30.7	-	57	Тамбур	2.7	-
47	Подсобное поиешение	2.1	-	58	Лестничная площадка	12.9	-
508	Комната ОМТС	10.1	-	59	Санузел	1.1	-
509	Комната ОМТС	11.0	-	60	Санузел	1.3	-
510	Начальник ОМТС	10.7	-	61	Санузел	1.8	-
511	Зам. нач. ОМТС	8.6	-	62	Санузел	2.2	-
513	Вход в кабины шахт	8.0	-	517	Санузел	3.7	-
514	Санузел	3.8	-	518	Санузел	3.1	-
515	Санузел	1.3	-				

12-2024-П - 0ВЗ					
КПД2 71.12.19 Разработка рабочей документации по техническому перевооружению системы вентиляции здания СПК Загорской ГАЗС в рамках выполнения инвестиционного проекта К_Т-1100-068					
Изм.	Кол.уч.	Лист	№ док.	Подп.	Дата
Разработал	Тяляпина	12.24			
Проверил	Солодков	12.24			
Отопление, вентиляция и кондиционирование. Общеобменная вентиляция					
			Стадия	Лист	Листов
			Р	7	
План 5-ого этажа					
ООО «ПМК «Инженерные технологии»					
Формат А3х3 420 x 891					

Составлено  
Взак. шиф. №  
Подп. и дата  
Инд. № подл.

План технического этажа на отм. +33,650

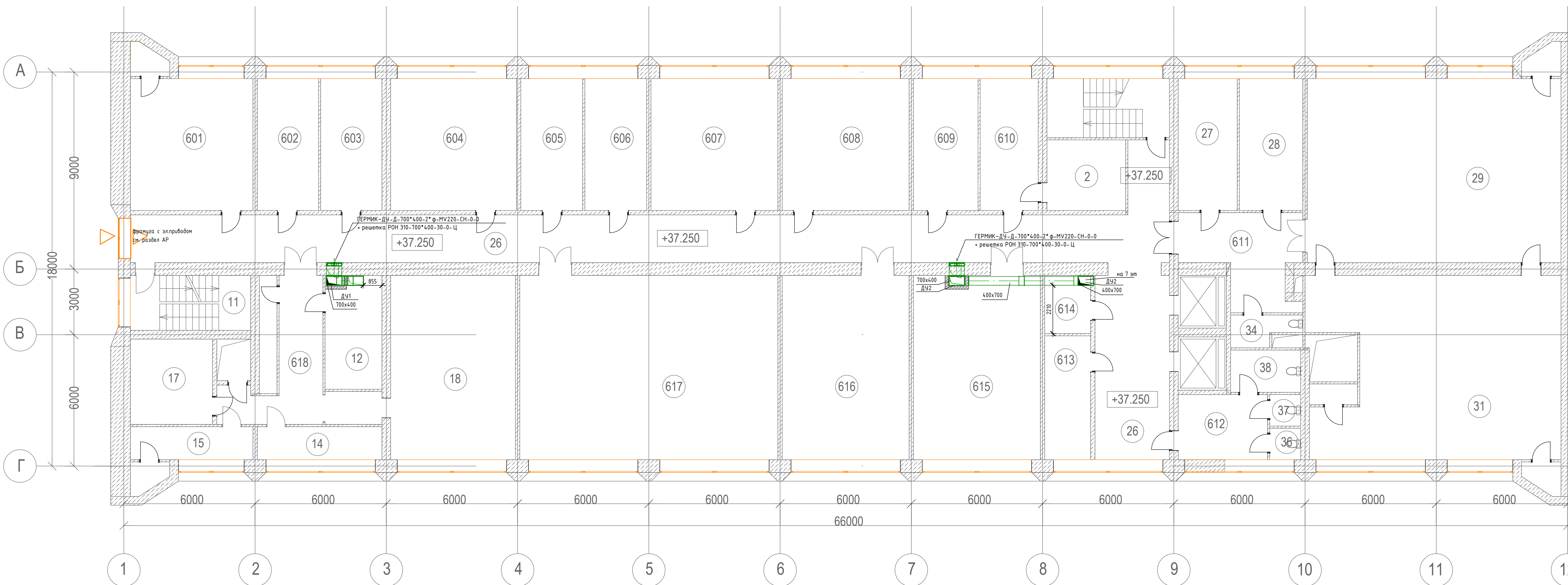


Номер помещения	Наименование	Площадь, м2	Кат. помещения
547	Лестница №3	-	-
T-01	Венткамера	32.3	Д
T-02	Венткамера	32.5	Д
T-03	Тех. помещение	241.5	Д
T-04	Венткамера	5.7	-
T-05	Кабельный полуэтаж СПК	9.7	В1
T-06	Воздухозаборная шахта	2.9	-
T-07	Коридор	8.6	-
T-08	Венткамера	28.3	Д
T-09	Кабельный полуэтаж СПК	200.4	В1
T-10	Коридор	44.5	-
T-11	Венткамера	1.7	Д
T-12	Венткамера	5.5	Д
T-13	Венткамера	11.1	Д
T-14	Коридор	25.8	-
T-15	Вентшахта	5.3	-
T-16	Кабельная шахта №12	2.8	В1
T-17	Венткамера	28.6	Д
T-18	Коридор	27.4	-
T-19	Воздухозаборная шахта	2.0	-

Согласовано	
Изд. № подл.	
Подп. и дата	
Взам. инв. №	

12-2024-П - 0В3					
КПД2 71.12.19 Разработка рабочей документации по техническому перевооружению системы вентиляции здания СПК Загорской ГАЗС в рамках выполнения инвестиционного проекта К_Т-1100-068					
Изм.	Кол.уч.	Лист	№ док.	Подп.	Дата
Разработал		Тяляпина			12.24
Проверил		Солодков			12.24
Отопление, вентиляция и кондиционирование. Общеобменная вентиляция				Стадия	Лист
				Р	8
Н. контр.				Горюченева	12.24
ГИП				Астафуров	12.24
План тех.пространства				ООО «ПМК «Инженерные технологии»	
Формат А3x3 420 x 891					

План шестого этажа на отм. +37,250

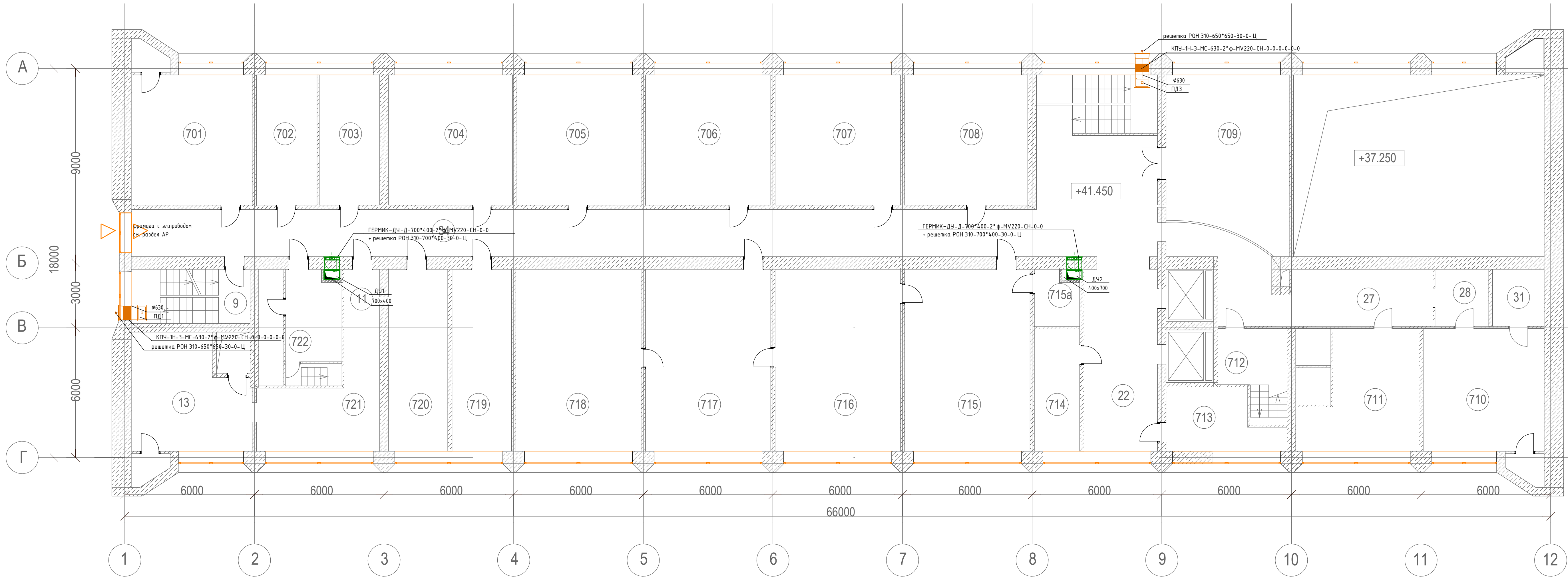


Номер помещения	Наименование	Площадь, м2	Кат. помещения
610	Комната начальника АСУ	16.1	-
2	Подсобное помещение	9.1	-
609	Зам. гл. инженера	16.1	-
608	ПТО	33.9	-
607	ПТО	33.4	-
606	Зам. нач. ПТО	16.5	-
605	Начальник ПТО	16.5	-
604	Комната АСУ	32.5	-
602	Комната АСУ	31.6	-
603	Комната АСУ	31.6	-
601	Зам. директора по кап. строительству	32.3	-
11	Лестничная клетка	12.5	-
618 / 1	Кладовая	12.0	-
618	Коридор	15.6	-
618 / 3	Начальник узла	11.5	-
618 / 4	Мастерская	11.3	-
16	Подсобное помещение	2.3	-
618 / 5	Радиозел	12.7	-
618 / 2	СТДУ	82.1	-
617	Генераторная	20.5	-
617	АТС	36.4	-
616	Техническая библиотека	47.9	-
615	Технический архив	48.4	-
614	Вент. камера	6.7	-
613	Множительная техника	16.4	-
25	Коридор	117.4	-
26	Холл	21.7	-
27	Комната дежурного персонала	12.9	-
28	Помещение УВК	16.8	-
29	ЦПУ	93.7	-
30	Подсобное помещение	2.3	-
31	РПО	90.9	-
611	Коридор	20.9	-
33	Санузел	1.4	-
34	Санузел	1.2	-
612	Санузел	14.8	-
36	Санузел	1.4	-
37	Санузел	1.4	-
38	Санузел	3.8	-
39	Подсобное помещение	2.3	-
40	Лестничная клетка	16.1	-

Составлено	
Взак. шиф. №	
Подп. и дата	
Инд. № подл.	

12-2024-П - 0В3					
КРД2 71.12.19 Разработка рабочей документации по техническому перевооружению системы вентиляции здания СПК Загорской ГАЗС в рамках выполнения инвестиционного проекта К_Т-1100-068					
Изм.	Кол.уч.	Лист	№ док.	Подп.	Дата
Разработка		Тяляпина			12.24
Проверил		Солодков			12.24
Отопление, вентиляция и кондиционирование. Общеобменная вентиляция				Стадия	Лист
				Р	9
Н. контр.	Горюченева				12.24
ГИП	Астафуров				12.24
План 6-ого этажа				ООО «ПМК «Инженерные технологии»	
Формат А3х3 420 x 891					

План седьмого этажа на отм. +41.450

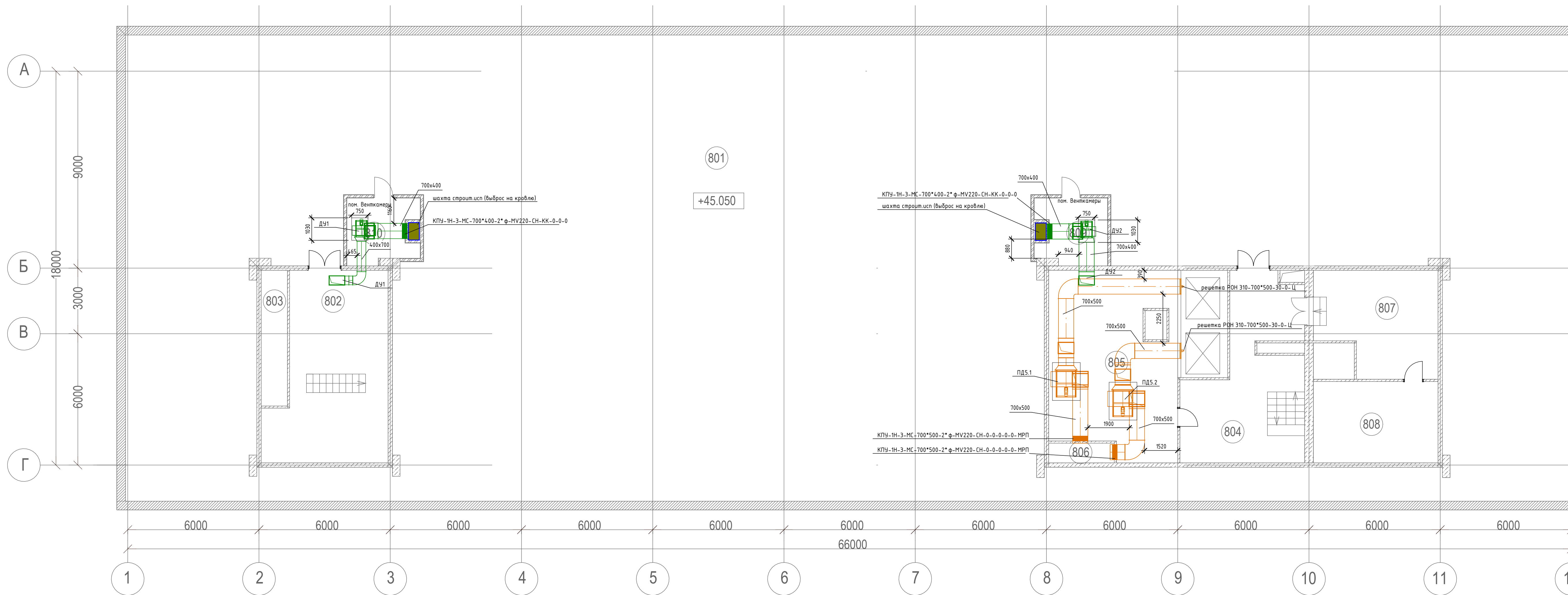


Номер помещения	Наименование	Площадь, м2	Кат. помещения
708	Комната ПЭО	32.4	-
707	Кабинет главного экономиста	33.2	-
706	Кабинет замдиректора	33.3	-
705	Кабинет главного бухгалтера	33.8	-
704	Бухгалтерия	33.5	-
703	Бухгалтерия	33.2	-
702	Бухгалтерия	33.2	-
701	АСУП	32.3	-
8	Кладовая	2.3	-
9	Лестничная клетка	12.5	-
722	Технологическое помещение	11.4	-
11	Коридор	3.8	-
721	Помещение ОКС	22.8	-
13	Помещение ОКС	27.2	-
720	Профком	21.7	-
719	Комната отдыха	23.6	-
718	Кабинет главного инженера	47.9	-
717	Приемная	46.1	-
716	Кабинет директора	74.3	-
715	Комната отдыха	22.9	-
715а	Санитарная комната	7.1	-
714	Кабинет	15.7	-
22	Холл	21.7	-
713	Сан. узлы	9.1	-
24	Сан. узлы	1.1	-
25	Сан. узлы	1.1	-
709	Холл	41.5	-
27	Коридор	31.6	-
28	Коридор	5.4	-
710	Расчетная группа	32.6	-
30	Подсобное помещение	2.3	-
31	Касса	6.9	-
711	Отдел кадров	27.2	-
712	Лестничная клетка, коридор	10.2	-
34	Коридор	127.4	-
35	Лестничная площадка	16.1	-

Составлено
Взак. шиф. №
Подп. и дата
Инд. № подл.

12-2024-П - 0В3					
КПД2 71.12.19 Разработка рабочей документации по техническому перевооружению системы вентиляции здания СПК Загорской ГАЗС в рамках выполнения инвестиционного проекта К_Т-1100-068					
Изм.	Кол.уч.	Лист	№ док.	Подп.	Дата
Разработал	Тяляпина	12	24		
Проверил	Солодков		12.24		
Отопление, вентиляция и кондиционирование. Общеобменная вентиляция					
				Стадия	Лист
				Р	10
План 7-ого этажа					
ООО «ПМК «Инженерные технологии»					
Формат А3х3 420 x 891					

План чердачного этажа на отм. +45,050

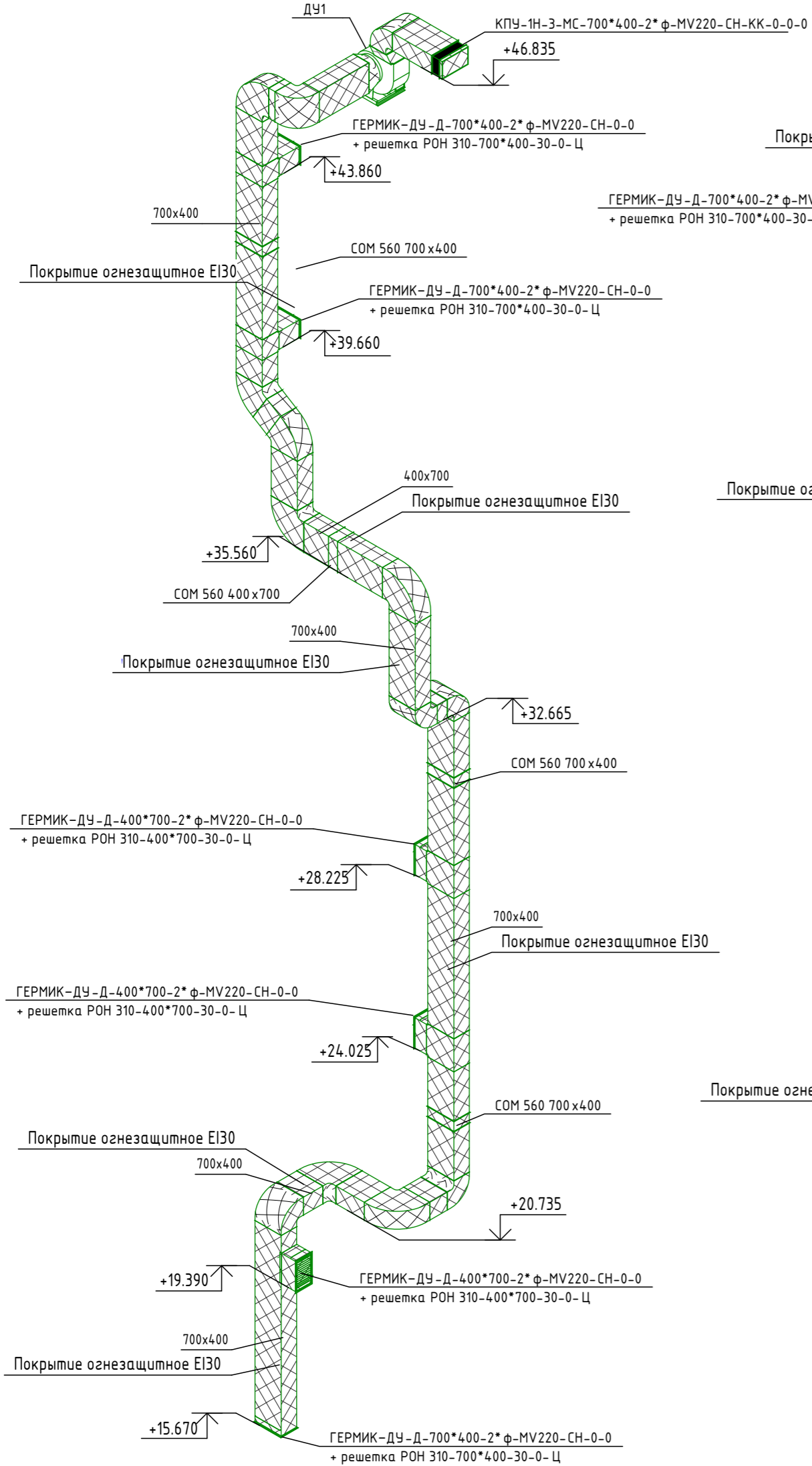


Номер помещения	Наименование	Площадь, м2	Кат. помещения
801	Чердак	456.6	-
802	Венткамера	41.5	В3
803	Вентшахта	7.4	-
804	Лестничный холл	34.6	-
805	Машинное отделение гр. лифта	60.0	В4
806	Воздухозаборная шахта	2.7	-
807	Вентиляционное помещение	24.5	В3
808	Вентиляционное помещение	21.2	В1
809	Вентиляционное помещение	8.96	В3
810	Вентиляционное помещение	8.96	В3

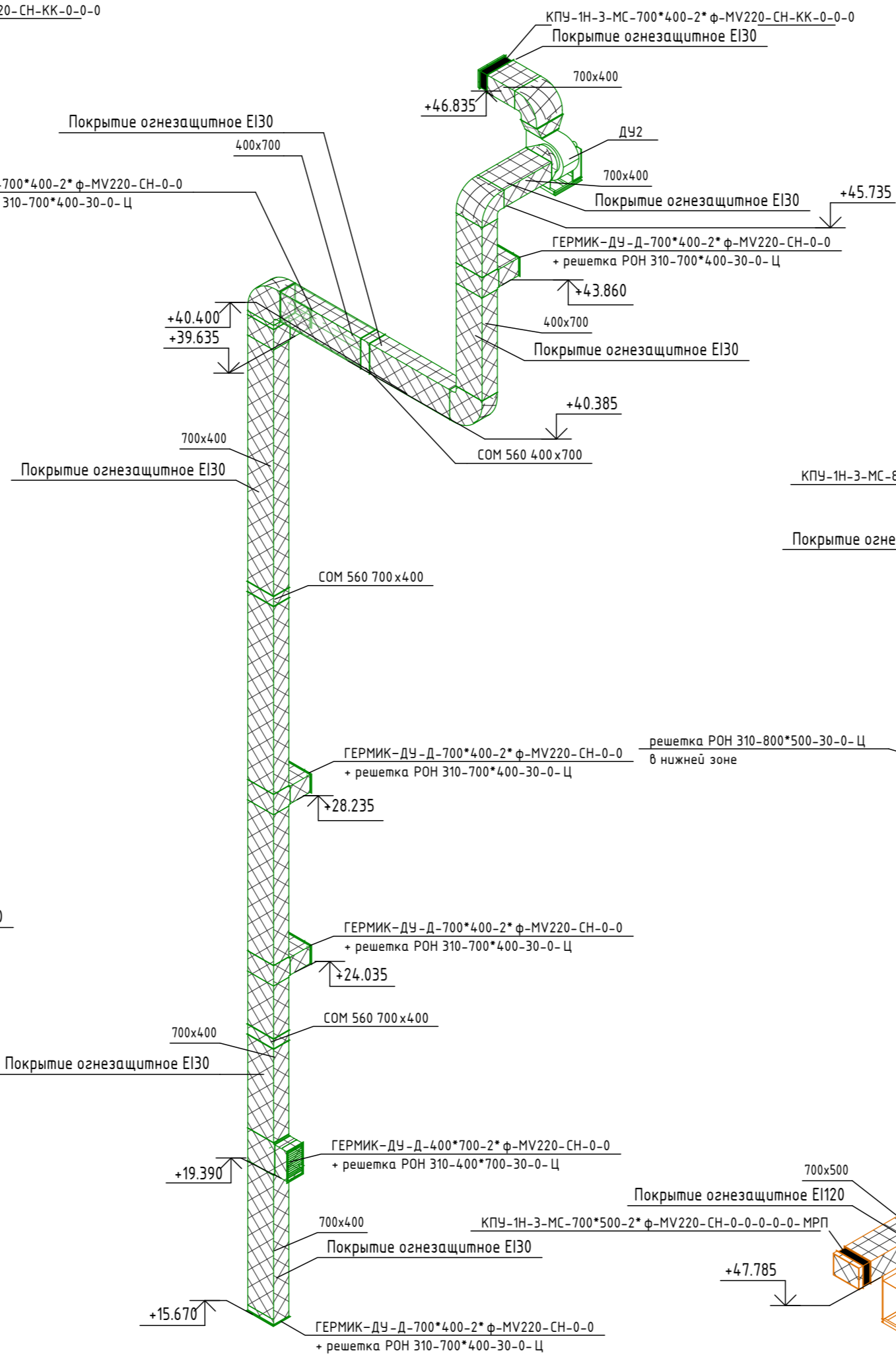
Составлено	
Взак. шиф. №	
Подп. и дата	
Инд. № подл.	

12-2024-П - 0В3					
КПД2 71.12.19 Разработка рабочей документации по техническому перевооружению системы вентиляции здания СПК Загорской ГАЗС в рамках выполнения инвестиционного проекта К_Т-1100-068					
Изм.	Кол.уч.	Лист	№ док.	Подп.	Дата
Разработка				Тяляпина	12.24
Проверил				Солодков	12.24
Отопление, вентиляция и кондиционирование. Общеобменная вентиляция				Стадия	Лист
				Р	11
Н. контр.	Горюченева				12.24
ГИП	Астафуров				12.24
План чердачного этажа				ООО «ПМК «Инженерные технологии»	
Формат А3x3 420 x 891					

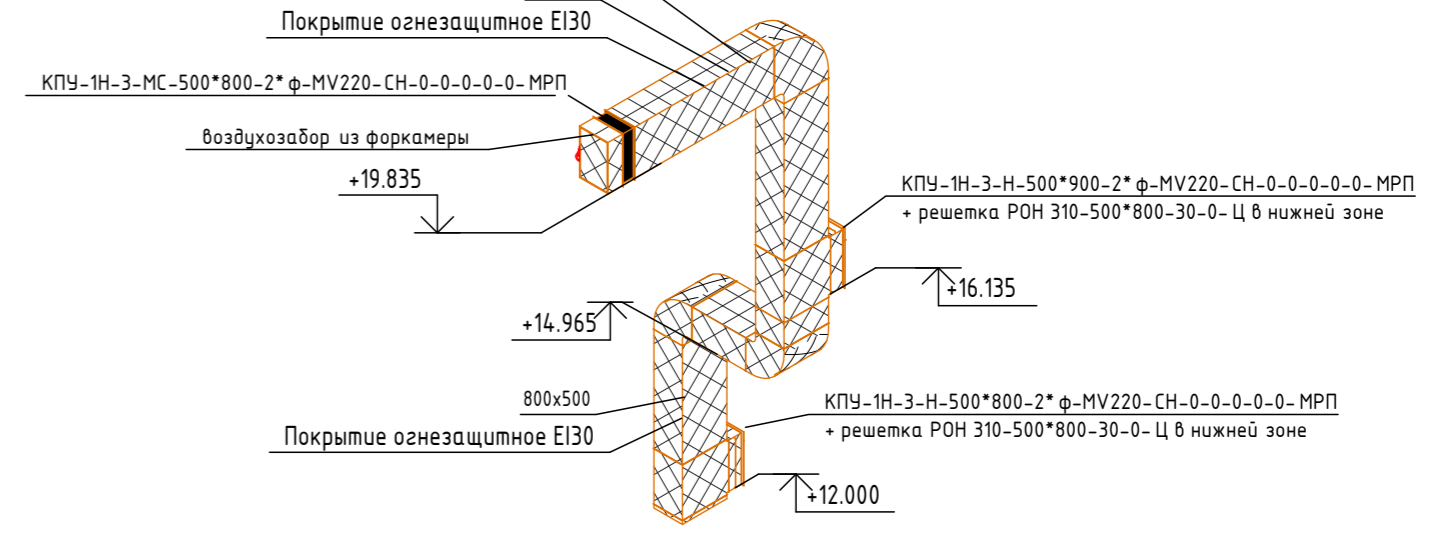
Система ДУ1



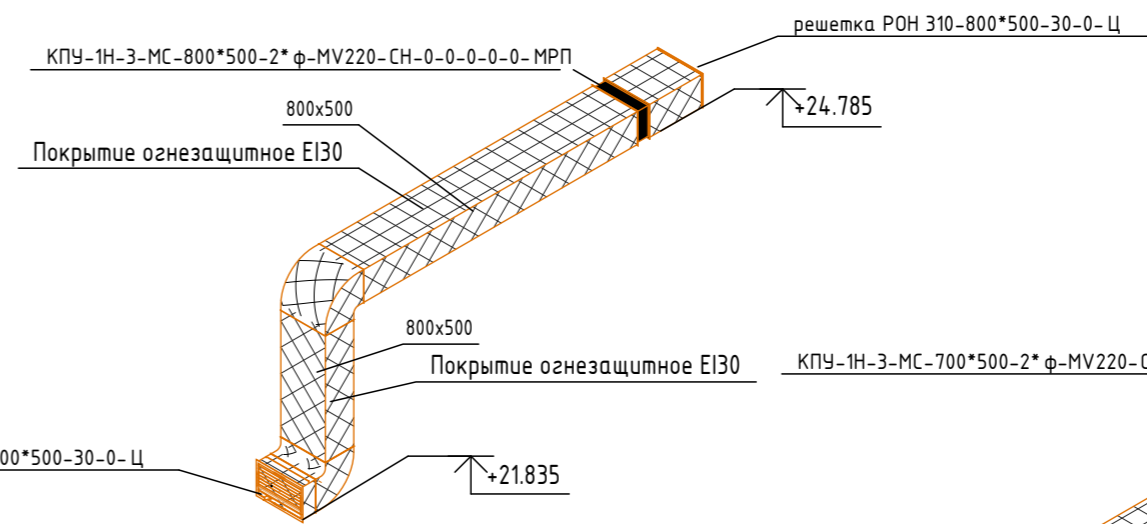
Система ДУ2



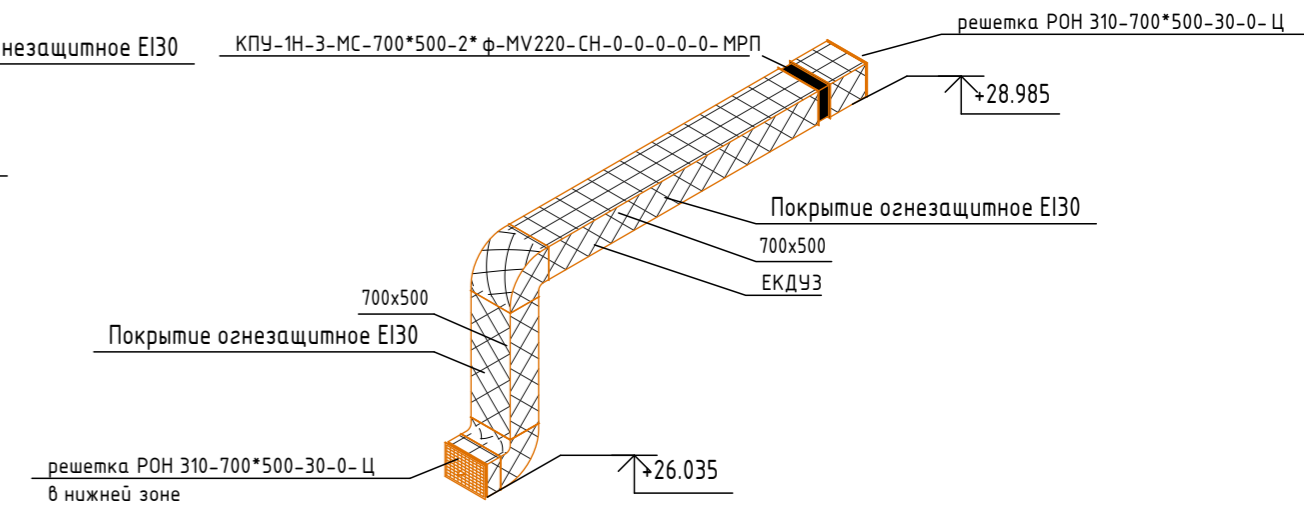
Система ЕКДУ1



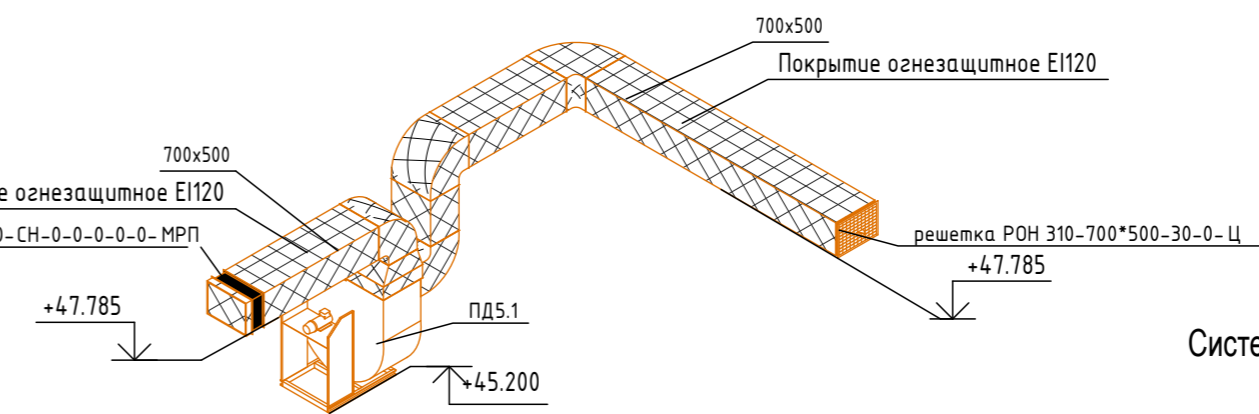
Система ЕКДУ2



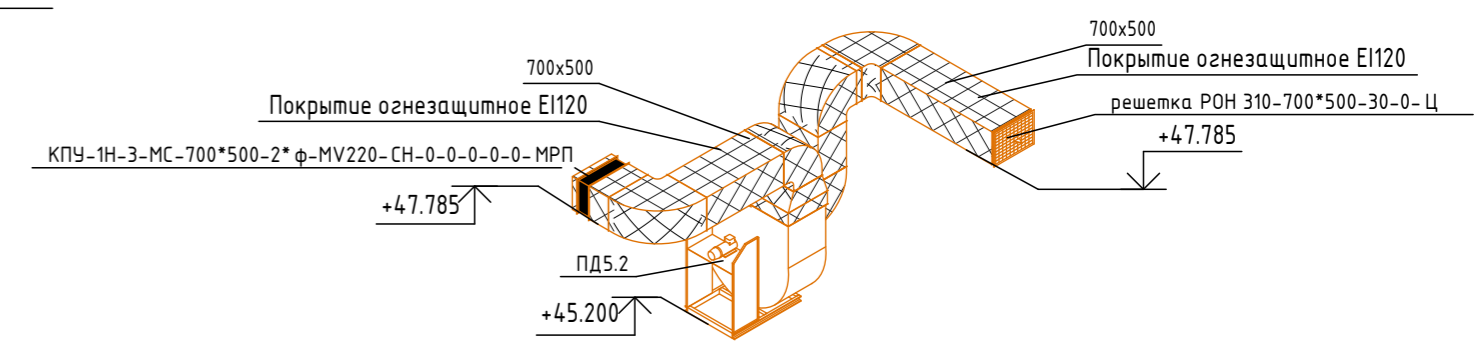
Система ЕКДУ3



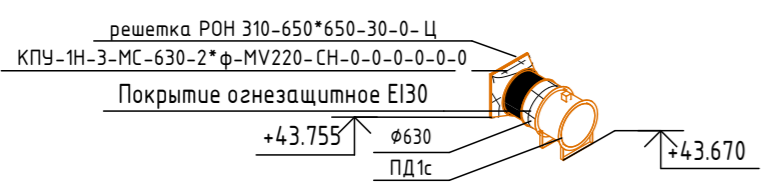
Система ПД5.1



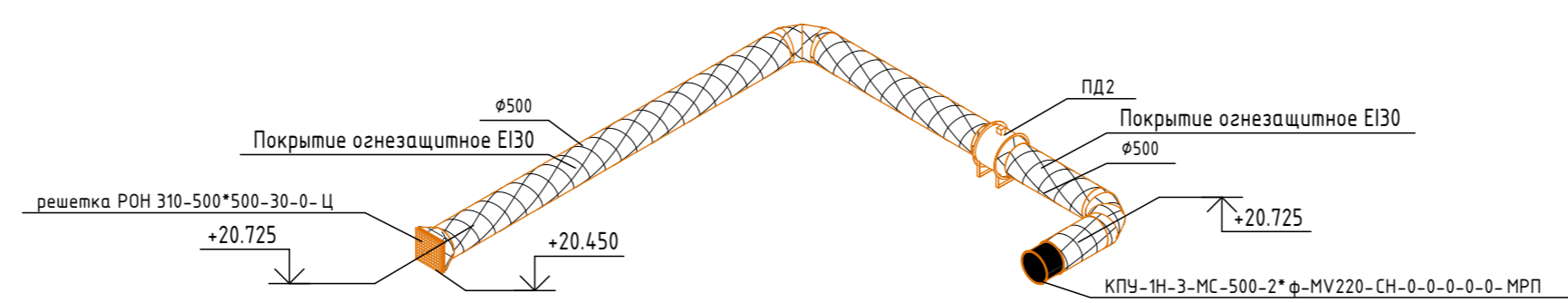
Система ПД5.2



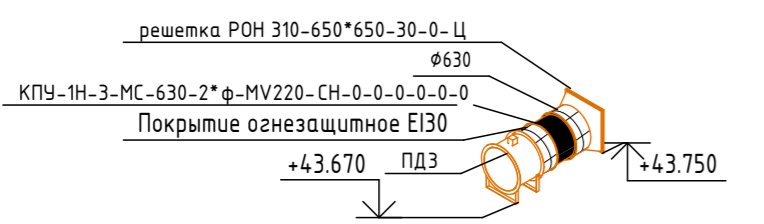
Система ПД1



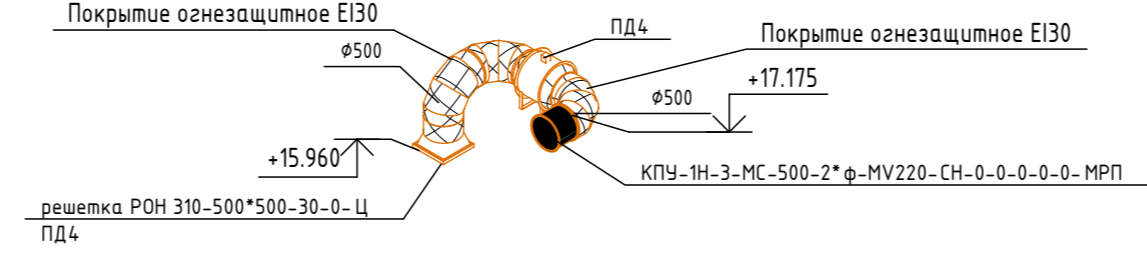
Система ПД2



Система ПД3



Система ПД4



Примечание:  
 1. Опоры под оборудование ДУ1с и ДУ2с, выполнены строительного исполнения  
 2. Монтаж всех противопожарных клапанов выполнять в соответствии с рекомендациями завода изготовителя.  
 3. Все высотные отметки воздухозавод, уточнить по месту, относительно существующих сетей и несущих конструкций здания.

					12-2024-П-ОВЗ				
					РКПД2 71.12.19 Разработка рабочей документации по техническому перевооружению системы вентиляции здания СПК Загорской ГАЗС в рамках выполнения инвестиционного проекта К_Т-1100-068				
Изм.	Кол.уч.	Лист	№ док.	Подп.	Дата	Отопление, вентиляция и кондиционирование. Общеобменная вентиляция	Стация	Лист	Листов
Разработал	Тюлюпина				12.24		Р	12	
Проверил	Солодков				12.24				
					Схемы противопожарных систем			ООО «ПМК «Инженерные технологии»	
Н.контр.	Торопченова				12.24				
ГИП	Астафуров				12.24				

Согласовано	
Взам. инв. №	
Подп. и дата	
Инв. № подл.	

Позиция	Наименование и техническая характеристика	Тип, марка, обозначение документа, опросного листа	Код, оборудования, изделия, материала	Завод-изготовитель	Единица измерения	Колич.	Масса единицы, кг	Примечание
	Системы противодымной защиты							
	Система ДУ1							
1	Вентилятор	ВРАН6-063-ДУ400-Н-00400/4-У2-1-П90-0		ВЕЗА	шт.	1		
3	Комплект виброизоляторов	КИВ105-04		ВЕЗА	компл.	1		
4	Соединитель мягкий	СОМ 400-063		ВЕЗА	шт.	1		
5	Клапан противопожарный, нормально-закрытый, дымовой, канальный, привод внутри, с электроприводом ф. ВЕЗА на 220В	ГЕРМИК-ДУ-Д-400*700-2*ф-MV220-СН-0-0		ВЕЗА	шт.	3		
		ГЕРМИК-ДУ-Д-700*400-2*ф-MV220-СН-0-0		ВЕЗА	шт.	2		
6	Клапан противопожарный, нормально-закрытый, дымовой, канальный, привод снаружи, с электроприводом ф. ВЕЗА на 220В	ГЕРМИК-ДУ-Д-700*400-2*ф-MV220-СН-0-0		ВЕЗА	шт.	1		
7	Клапан противопожарный, нормально-закрытый, морозостойкий, канальный, привод снаружи, с электроприводом ф. ВЕЗА на 220В	КПУ-1Н-З-МС-700*400-2*ф-MV220-СН-КК-0-0-0		ВЕЗА	шт.	1		
8	Решетка декоративная	решетка РОН 310-400*700-30-0-Ц		ВЕЗА	шт.	2		
		решетка РОН 310-700*400-30-0-Ц		ВЕЗА	шт.	4		
9	Компенсатор линейных расширений	СОМ 560 700x400		ВЕЗА	шт.	3		
		СОМ 560 400x700		ВЕЗА	шт.	1		
10	Воздуховод из оцинкованной стали на фланцевых соединениях, класса герметичности В, толщ. стали 1мм	ГОСТ 14918-80-2020						
		700x400			м/м2	36/ 80		
11	Отвод из оцинкованной стали на фланцевых соединениях, класса герметичности В, толщ. стали 1мм	ГОСТ 14918-80-2020						
		700x400	90°		шт./м2	4/7,98		
		400x700	90°		шт./м2	6/8,86		
					итого (м2)	16,84		
12	Тройник из оцинкованной стали на фланцевых соединениях, класса герметичности В, толщ. стали 1мм	ГОСТ 14918-80-2020						
		400x700/400x700/400x700			шт./м2	2/1,86		
		700x400/700x400/700x400			шт./м2	2/3,18		
					итого (м2)	5,04		
13	Переходник из оцинкованной стали на фланцевых соединениях, класса герметичности В, толщ. стали 1мм	ГОСТ 14918-80-2020						
		φ660/700x400			шт./м2	1/0,42		
		802x444/700x400			шт./м2	1/0,945		
					итого (м2)	1,365		
14	Металл для крепления воздуховодов				кг	64		

Согласовано

Инв. N подл. Подпись и дата. Взам. инв. N

Примечание:  
1. Перечень необходимых фасонных, крепежных, соединительных, расходных материалов, уточняется перед началом строительно-монтажных работ, непосредственно монтажной организацией.

						12-2024-П-ОВЗ.СО			
						ОКПД2 71.12.19 Разработка рабочей документации по техническому перевооружению системы вентиляции здания СПК Загорской ГАЗС в рамках выполнения инвестиционного проекта К_Т-1100-068			
Изм	Кол.уч.	Лист	№ док	Подп	Дата		Стадия	Лист	Листов
Разработал		Тюлюпина			11.24		Р	1	7
Н.контр.		Торопченова			11.24	Спецификация оборудования	ООО «ПМК «Инженерные технологии»		
ГИП		Астафуров			11.24				

Позиция	Наименование и техническая характеристика	Тип, марка, обозначение документа, опросного листа	Код, оборудования, изделия, материала	Завод-изготовитель	Единица измерения	Колич.	Масса единицы, кг	Примечание
15	Огнезащитное покрытие с пределом огнестойкости EI30	PRO-МБОР-VENT EI 30 (5 мм)		BOS	м <sup>2</sup>	118		
16	Клей для крепления огнезащиты	Kleber		BOS	кг	83		толщина клея 0,5мм
17	Скотч алюминиевый	BOS-Master		BOS	м	236		
Система ДУ2								
18	Вентилятор	ВРАН6-063-ДУ400-Н-00400/4-У2-1-П90-0		ВЕЗА	шт.	1		
20	Комплект виброизоляторов	КИБ105-04		ВЕЗА	компл.	1		
21	Соединитель мягкий	СОМ 400-063		ВЕЗА	шт.	1		
22	Клапан противопожарный, нормально-закрытый, дымовой, канальный, привод внутри, с электроприводом ф. ВЕЗА на 220В	ГЕРМИК-ДУ-Д-400*700-2*ф-MV220-СН-0-0		ВЕЗА	шт.	1		
		ГЕРМИК-ДУ-Д-700*400-2*ф-MV220-СН-0-0		ВЕЗА	шт.	4		
23	Клапан противопожарный, нормально-закрытый, дымовой, канальный, привод снаружи, с электроприводом ф. ВЕЗА на 220В	ГЕРМИК-ДУ-Д-700*400-2*ф-MV220-СН-0-0		ВЕЗА	шт.	1		
24	Клапан противопожарный, нормально-закрытый, морозостойкий, канальный, привод снаружи, с электроприводом ф. ВЕЗА на 220В	КПУ-1Н-3-МС-700*400-2*ф-MV220-СН-КК-0-0-0		ВЕЗА	шт.	1		
25	Решетка декоративная	решетка РОН 310-400*700-30-0-Ц		ВЕЗА	шт.	1		
		решетка РОН 310-700*400-30-0-Ц		ВЕЗА	шт.	5		
26	Компенсатор линейных расширений	СОМ 560 700x400		ВЕЗА	шт.	2		
		СОМ 560 400x700		ВЕЗА	шт.	1		
27	Воздуховод из оцинкованной стали на фланцевых соединениях, класса герметичности В, толщ. стали 1мм	ГОСТ 14918-80-2020						
		700x400			м/м2	39/ 86		
28	Отвод из оцинкованной стали на фланцевых соединениях, класса герметичности В, толщ. стали 1мм	ГОСТ 14918-80-2020						
		700x400	90°		шт./м2	2/3,99		
		400x700	90°		шт./м2	2/2,95		
					итого (м2)	6,94		
29	Тройник из оцинкованной стали на фланцевых соединениях, класса герметичности В, толщ. стали 1мм	ГОСТ 14918-80-2020						
		400x700/400x700/400x700			шт./м2	4/3,72		
		700x400/700x400/700x400			шт./м2	1/1,59		
					итого (м2)	5,31		
30	Переходник из оцинкованной стали на фланцевых соединениях, класса герметичности В, толщ. стали 1мм	ГОСТ 14918-80-2020						
		φ660/700x400			шт./м2	1/0,42		
		802x444/700x400			шт./м2	1/0,945		
					итого (м2)	1,365		
31	Металл для крепления воздуховодов				кг	60		
32	Огнезащитное покрытие с пределом огнестойкости EI30	PRO-МБОР-VENT EI 30 (5 мм)		BOS	м <sup>2</sup>	103		
33	Клей для крепления огнезащиты	Kleber		BOS	кг	72		толщина клея 0,5мм
34	Скотч алюминиевый	BOS-Master		BOS	м	206		

Согласовано

Инв. N подл. Подпись и дата. Взам. инв. N

Примечание:  
1. Перечень необходимых фасонных, крепежных, соединительных, расходных материалов, уточняется перед началом строительно монтажных работ, непосредственно монтажной организацией.

Изм.	Кол.уч.	Лист	Ндоп.	Подпись	Дата

12-2024-П-ОВЗ.СО

Лист  
2

Позиция	Наименование и техническая характеристика	Тип, марка, обозначение документа, опросного листа	Код, оборудования, изделия, материала	Завод-изготовитель	Единица измерения	Колич.	Масса единицы, кг	Примечание
Система ПД1								
35	Вентилятор	ОСА 300-071/Л-55-Н-00075/6-У2-01		ВЕЗА	шт.	1		
36	Сетка защитная	СЕП-071-Ц		ВЕЗА	шт.	1		
37	Монтажная опора	МОП-ОСА-071-С		ВЕЗА	шт.	2		
38	Соединитель мягкий	СОМ 200-071		ВЕЗА	шт.	1		
39	Клапан противопожарный, нормально-закрытый, морозостойкий, каналный, привод снаружи, с электроприводом ф. ВЕЗА на 220В	КПУ-1Н-3-МС-630-2*ф-MV220-СН-0-0-0-0-0-0		ВЕЗА	шт.	1		
40	Решетка декоративная	решетка РОН 310-650*650-30-0-Ц		ВЕЗА	шт.	1		
41	Воздуховод из оцинкованной стали на фланцевых соединениях, класса герметичности В, толщ. стали 0,8мм	ГОСТ 14918-80-2020						
		φ630			м/м2	1/1,98		
42	Переходник из оцинкованной стали на фланцевых соединениях, класса герметичности В, толщ. стали 0,8мм	ГОСТ 14918-80-2020						
		φ770/φ630			шт./м2	1/0,925		
		φ630/650x650			шт./м2	1/0,46		
					итого (м2)	1,385		
43	Металл для крепления воздуховодов				кг	2		
44	Огнезащитное покрытие с пределом огнестойкости EI30	PRO-МБОР-VENT EI 30 (5 мм)		BOS	м <sup>2</sup>	2		
45	Клей для крепления огнезащиты	Kleber		BOS	кг	2		толщина клея 0,5мм
46	Скотч алюминиевый	BOS-Master		BOS	м	4		
Система ПД2								
47	Вентилятор	ОСА 300-063/Б-55-Н-00150/4-У2-01		ВЕЗА	шт.	1		
48	Сетка защитная	СЕП-063-Ц		ВЕЗА	шт.	1		
49	Монтажная опора	МОП-ОСА-063-С		ВЕЗА	шт.	2		
50	Соединитель мягкий	СОМ 200-063		ВЕЗА	шт.	1		
51	Клапан противопожарный, нормально-закрытый, морозостойкий, каналный, привод снаружи, с электроприводом ф. ВЕЗА на 220В, для присоединения к стене	КПУ-1Н-3-МС-500-2*ф-MV220-СН-0-0-0-0-0-МРП		ВЕЗА	шт.	1		
52	Решетка декоративная	решетка РОН 310-500x500-30-0-Ц		ВЕЗА	шт.	1		
53	Воздуховод из оцинкованной стали на фланцевых соединениях, класса герметичности В, толщ. стали 1мм	ГОСТ 14918-80-2020						
		φ630			м/м2	14/27,72		
54	Переходник из оцинкованной стали на фланцевых соединениях, класса герметичности В, толщ. стали 0,8мм	ГОСТ 14918-80-2020						
		φ690/φ630			шт./м2	2/1,85		
		φ630/500x500			шт./м2	2/0,52		
					итого (м2)	2,37		
55	Отвод из оцинкованной стали на фланцевых соединениях, класса герметичности В, толщ. стали 0,8мм	ГОСТ 14918-80-2020						
		φ630	90°		шт./м2	2/1,23		
56	Металл для крепления воздуховодов				кг	18		
57	Огнезащитное покрытие с пределом огнестойкости EI30	PRO-МБОР-VENT EI 30 (5 мм)		BOS	м <sup>2</sup>	27		
58	Клей для крепления огнезащиты	Kleber		BOS	кг	19		толщина клея 0,5мм
59	Скотч алюминиевый	BOS-Master		BOS	м	54		

Согласовано

Инв. N подл. Подпись и дата. Взам. инв. N

Примечание:  
1. Перечень необходимых фасонных, крепежных, соединительных, расходных материалов, уточняется перед началом строительно-монтажных работ, непосредственно монтажной организацией.

Изм.	Кол.уч.	Лист	Ндк.	Подпись	Дата

12-2024-П-ОВЗ.СО

Лист  
3

Позиция	Наименование и техническая характеристика	Тип, марка, обозначение документа, опросного листа	Код, оборудования, изделия, материала	Завод-изготовитель	Единица измерения	Колич.	Масса единицы, кг	Примечание
Система ПД3								
60	Вентилятор	ОСА 300-063/Б-60-Н-00220/4-У2-01		ВЕЗА	шт.	1		
61	Сетка защитная	СЕП-063-Ц		ВЕЗА	шт.	1		
62	Монтажная опора	МОП-ОСА-063-С		ВЕЗА	шт.	2		
63	Соединитель мягкий	СОМ 200-063		ВЕЗА	шт.	1		
64	Клапан противопожарный, нормально-закрытый, морозостойкий, каналный, привод снаружи, с электроприводом ф. ВЕЗА на 220В	КПУ-1Н-3-МС-630-2*ф-MV220-СН-0-0-0-0-0		ВЕЗА	шт.	1		
65	Решетка декоративная	решетка РОН 310-650*650-30-0-Ц		ВЕЗА	шт.	1		
66	Воздуховод из оцинкованной стали на фланцевых соединениях, класса герметичности В, толщ. стали 0,8мм	ГОСТ 14918-80-2020						
		φ630			м/м2	1/1,98		
67	Переходник из оцинкованной стали на фланцевых соединениях, класса герметичности В, толщ. стали 0,8мм	ГОСТ 14918-80-2020						
		φ690/φ630			шт./м2	1/0,925		
		φ690/650x650			шт./м2	1/0,46		
					итого (м2)	1,385		
68	Металл для крепления воздуховодов				кг	2		
69	Огнезащитное покрытие с пределом огнестойкости EI30	PRO-МБОР-VENT EI 30 (5 мм)		BOS	м <sup>2</sup>	2		
70	Клей для крепления огнезащиты	Kleber		BOS	кг	2		толщина клея 0,5мм
71	Скотч алюминиевый	BOS-Master		BOS	м	4		
Система ПД4								
72	Вентилятор	ОСА 300-071/Л-55-Н-00075/6-У2-01		ВЕЗА	шт.	1		
73	Сетка защитная	СЕП-071-Ц		ВЕЗА	шт.	1		
74	Монтажная опора	МОП-ОСА-071-С		ВЕЗА	шт.	2		
75	Соединитель мягкий	СОМ 200-071		ВЕЗА	шт.	1		
76	Клапан противопожарный, нормально-закрытый, морозостойкий, каналный, привод снаружи, с электроприводом ф. ВЕЗА на 220В, для присоединения к стене	КПУ-1Н-3-МС-500-2*ф-MV220-СН-0-0-0-0-0-МРП		ВЕЗА	шт.	1		
77	Решетка декоративная	решетка РОН 310-500x500-30-0-Ц		ВЕЗА	шт.	1		
78	Воздуховод из оцинкованной стали на фланцевых соединениях, класса герметичности В, толщ. стали 0,8мм	ГОСТ 14918-80-2020						
		φ500			м/м2	1/1,57		
79	Переходник из оцинкованной стали на фланцевых соединениях, класса герметичности В, толщ. стали 0,8мм	ГОСТ 14918-80-2020						
		φ770/φ500			шт./м2	2/1,778		
		φ500/500x500			шт./м2	1/1,23		
					итого (м2)	3,008		
80	Отвод из оцинкованной стали на фланцевых соединениях, класса герметичности В, толщ. стали 0,8мм	ГОСТ 14918-80-2020						
		φ500	90°		шт./м2	3/3,69		
81	Металл для крепления воздуховодов				кг	4		
82	Огнезащитное покрытие с пределом огнестойкости EI30	PRO-МБОР-VENT EI 30 (5 мм)		BOS	м <sup>2</sup>	6		
83	Клей для крепления огнезащиты	Kleber		BOS	кг	5		толщина клея 0,5мм
84	Скотч алюминиевый	BOS-Master		BOS	м	12		

Согласовано

Инв. N подл. Подпись и дата. Взам. инв. N

Примечание:  
1. Перечень необходимых фасонных, крепежных, соединительных, расходных материалов, уточняется перед началом строительно монтажны работ, непосредственно монтажной организацией.

Изм.	Кол.уч.	Лист	Ндок.	Подпись	Дата

12-2024-П-ОВЗ.СО

Лист  
4

Позиция	Наименование и техническая характеристика	Тип, марка, обозначение документа, опросного листа	Код, оборудования, изделия, материала	Завод-изготовитель	Единица измерения	Колич.	Масса единицы, кг	Примечание
	Система ПД5.1							
85	Вентилятор	ВРАН6-090-Т80-Н-00300/8-У2-1-П9 0-0		ВЕЗА	шт.	1		
87	Комплект виброизоляторов	КИВ105-04		ВЕЗА	компл.	1		
88	Соединитель мягкий	СОМ 200-090		ВЕЗА	шт.	1		
89	Клапан противопожарный, нормально-закрытый, морозостойкий, каналный, привод снаружи, с электроприводом ф. ВЕЗА на 220В, для присоединения к стене	КПУ-1Н-3-МС-700*500-2*ф-MV220-С Н-0-0-0-0-0-МРП		ВЕЗА	шт.	1		
90	Решетка декоративная	решетка РОН 310-700x500-30-0-Ц		ВЕЗА	шт.	1		
91	Воздуховод из оцинкованной стали на фланцевых соединениях, класса герметичности В, толщ. стали 0,8мм	ГОСТ 14918-80-2020						
		700x500			м/м2	11/26,4		
92	Переходник из оцинкованной стали на фланцевых соединениях, класса герметичности В, толщ. стали 0,8мм	ГОСТ 14918-80-2020						
		φ940/700x500			шт./м2	1/0,55		
		1132x633/700x500			шт./м2	1/1,266		
					итого (м2)	1,816		
93	Отвод из оцинкованной стали на фланцевых соединениях, класса герметичности В, толщ. стали 0,8мм	ГОСТ 14918-80-2020						
		500x700	90°		шт./м2	3/5,4		
		700x500	90°		шт./м2	1/2,18		
					итого (м2)	7,58		
94	Металл для крепления воздуховодов				кг	24		
95	Огнезащитное покрытие с пределом огнестойкости EI120	PRO-МБОР-VENT EI 120 (10 мм)		BOS	м²	22		
96	Клей для крепления огнезащиты	Kleber		BOS	кг	40		толщ. клея 1.1мм
97	Скотч алюминиевый	BOS-Master		BOS	м	44		
	Система ПД5.2							
98	Вентилятор	ВРАН6-090-Т80-Н-00300/8-У2-1-П9 0-0		ВЕЗА	шт.	1		
100	Комплект виброизоляторов	КИВ105-04		ВЕЗА	компл.	1		
101	Соединитель мягкий	СОМ 200-090		ВЕЗА	шт.	1		
102	Клапан противопожарный, нормально-закрытый, морозостойкий, каналный, привод снаружи, с электроприводом ф. ВЕЗА на 220В, для присоединения к стене	КПУ-1Н-3-МС-700*500-2*ф-MV220-С Н-0-0-0-0-0-МРП		ВЕЗА	шт.	1		
103	Решетка декоративная	решетка РОН 310-700x500-30-0-Ц		ВЕЗА	шт.	1		
104	Воздуховод из оцинкованной стали на фланцевых соединениях, класса герметичности В, толщ. стали 0,8мм	ГОСТ 14918-80-2020						
		700x500			м/м2	6/14,4		
105	Переходник из оцинкованной стали на фланцевых соединениях, класса герметичности В, толщ. стали 0,8мм	ГОСТ 14918-80-2020						
		φ940/700x500			шт./м2	1/0,55		
		1132x633/700x500			шт./м2	1/1,266		
					итого (м2)	1,816		

Согласовано

Инв. N подл. Подпись и дата. Взам. инв. N

Примечание:  
1. Перечень необходимых фасонных, крепежных, соединительных, расходных материалов, уточняется перед началом строительно монтажных работ, непосредственно монтажной организацией.

Изм.	Кол.уч.	Лист	Ндок.	Подпись	Дата

12-2024-П-ОВЗ.СО

Лист  
5

Позиция	Наименование и техническая характеристика	Тип, марка, обозначение документа, опросного листа	Код, оборудования, изделия, материала	Завод-изготовитель	Единица измерения	Колич.	Масса единицы, кг	Примечание				
106	Отвод из оцинкованной стали на фланцевых соединениях, класса герметичности В, толщ. стали 0,8мм	ГОСТ 14.918-80-2020										
									500x700	90°	шт./м2	3/5,4
									700x500	90°	шт./м2	1/2,18
					итого (м2)	7,58						
107	Металл для крепления воздухопроводов				кг	17						
108	Огнезащитное покрытие с пределом огнестойкости EI120	PRO-МБОР-VENT EI 120 (10 мм)		BOS	м²	26						
109	Клей для крепления огнезащиты	Kleber		BOS	кг	47		толщ. клея 1.1мм				
110	Скотч алюминиевый	BOS-Master		BOS	м	52						
	Система ЕКДУ1											
111	Клапан противопожарный, нормально-закрытый, морозостойкий, каналный, привод снаружи, с электроприводом ф. ВЕЗА на 220В, для присоединения к стене	КПУ-1Н-3-МС-500*800-2*ф-MV220-СН-0-0-0-0-0-МРП		ВЕЗА	шт.	1						
112	Клапан противопожарный, нормально-закрытый, каналный, привод снаружи, с электроприводом ф. ВЕЗА на 220В, для присоединения к стене	КПУ-1Н-3-Н-500*800-2*ф-MV220-СН-0-0-0-0-0-МРП		ВЕЗА	шт.	1						
		КПУ-1Н-3-Н-500*900-2*ф-MV220-СН-0-0-0-0-0-МРП		ВЕЗА	шт.	1						
113	Решетка декоративная	решетка РОН 310-500x800-30-0-Ц		ВЕЗА	шт.	2						
114	Воздуховод из оцинкованной стали на фланцевых соединениях, класса герметичности В, толщ. стали 0,8мм	ГОСТ 14.918-80-2020										
									800x500		м/м2	10/ 26
									900x500		м/м2	1/2,8
					итого (м2)	29						
115	Отвод из оцинкованной стали на фланцевых соединениях, класса герметичности В, толщ. стали 0,8мм	ГОСТ 14.918-80-2020										
									800x500	90°	шт./м2	7,68
116	Тройник из оцинкованной стали на фланцевых соединениях, класса герметичности В, толщ. стали 0,8мм	ГОСТ 14.918-80-2020										
									800x500/800x500/800x500		шт./м2	1/2,07
									900x500/800x500/800x500		шт./м2	1/2,29
					итого (м2)	4,36						
117	Заглушка прямоугольная из оцинкованной стали на фланцевых соединениях, класса герметичности В, толщ. стали 0,8мм	ГОСТ 14.918-80-2020										
									800x500		шт./м2	1/0,4
118	Металл для крепления воздухопроводов				кг	27						
119	Огнезащитное покрытие с пределом огнестойкости EI30	PRO-МБОР-VENT EI 30 (5 мм)		BOS	м²	41						
120	Клей для крепления огнезащиты	Kleber		BOS	кг	29						
121	Скотч алюминиевый	BOS-Master		BOS	м	82						
	Система ЕКДУ2											
122	Клапан противопожарный, нормально-закрытый, морозостойкий, каналный, привод снаружи, с электроприводом ф. ВЕЗА на 220В, для присоединения к стене	КПУ-1Н-3-МС-800*500-2*ф-MV220-СН-0-0-0-0-0-МРП		ВЕЗА	шт.	1						
123	Решетка декоративная	решетка РОН 310-800*500-30-0-Ц		ВЕЗА	шт.	2						
124	Воздуховод из оцинкованной стали на фланцевых соединениях, класса герметичности В, толщ. стали 0,8мм	ГОСТ 14.918-80-2020										
									800x500		м/м2	10/ 26

Согласовано

Инв. N подл. Подпись и дата. Взам. инв. N

Примечание:

1. Перечень необходимых фасонных, крепежных, соединительных, расходных материалов, уточняется перед началом строительно монтажных работ, непосредственно монтажной организацией.

Изм.	Кол.уч.	Лист	Ндк.	Подпись	Дата

12-2024-П-ОВЗ.СО

Лист

6

