

ПРОЕКТНАЯ ДОКУМЕНТАЦИЯ

Благоустройство прибрежной территории. Территория Дальневосточного Федерального университета.
1-ая очередь строительства.

Том 1. Архитектурно-строительные решения.

EZ-25-DVFU-01

2024

Пояснительная записка.

Общее описание объекта строительства :

Представляет собой комплексный объект благоустройства с устройством спортивных зон с составе фанерного зирпарка, асфальтового памп-трека, бетонной стрит плазы, бетонного доула, тропинойной сети с бетонным покрытием, а также системой отведения ливневых стоков доула и спортивным освещением площадок.

Проект предусматривает развитие территории в несколько очередей строительства.

Первой очередью строительства предусматривается создание и размещение части требуемых малых архитектурных форм, спортивного оборудования, строительство твердых бетонных покрытий, а также прилегающее озеленение.

Эксплуатация спортивных объектов предусматривается только в теплый период года в светлое и вечернее время суток.

Технические условия реализации:

1. Участок под строительство должен иметь преимущественно ровный, горизонтальный рельеф с возможностью подъезда тяжелой строительной техники и беспрепятственной организации земляных, монтажных и монолитных работ.
2. Проектом предусмотрено проведение работ в летних погодных условиях.
3. Принимаемые технические решения соответствуют требованиям экологических, санитарно-гигиенических, противопожарных и других норм, действующих на территории РФ и стран СНГ, обеспечивают безопасную для жизни и здоровья людей эксплуатацию объекта в рамках его предназначения.
4. При проектировании использованы руководящие материалы - СП 31-115-2008 «Открытые физкультурно-спортивные сооружения. Часть 4. Экстремальные вида спорта»;
5. В состав проектируемых фигурных элементов для катания и выполнения трюков на скейтборде, трюковых велосипедах и кикскутере включены зоны с радиусными и наклонными плоскостями с отдельно стоящими и комбинированными элементами из металла и железобетона.
6. Для организации отвода дождевых и талых вод с функциональной поверхности величина уклонов на горизонтальных плитах должна составлять от 1% до 3%

Краткое описание конструктивных решений проекта и технические требования к покрытиям:

Материал конструкций - бетон класса не ниже В30 средней средней толщиной 150мм армируемый арматурой $\Phi 10$ ячейкой 250x250мм;

Насыпное основание выполняется из ЩПС, ПГС или ОПГС уплотненное вибрированием, слоем толщиной от 200 мм.

Защитный слой бетона рабочей арматуры должен соответствовать проектному и быть не менее 20 мм. Проектное расположение арматурных стержней, каркасов и сеток необходимо обеспечивать установкой поддерживающих устройств, прокладок и подкладок.

Для устройства функционального покрытия обязательно выполнять выравнивание и затирку поверхности фигур и примыканий вручную в сочетании с финишной механизированной затиркой горизонтальных чистовых плит.

Из-за сложной геометрической формы железобетонных элементов и физических свойств усадочных процессов при застывании применяемой бетонной смеси возможно образование усадочных и деформационных трещин, не препятствующих эксплуатации скейт-парка. С целью снижения трещинообразования строго необходимо устройство заполняемых деформационно-усадочных швов шириной до 6 мм, глубиной не менее 1/20 толщины плиты.

Размеры функциональных элементов могут незначительно изменяться во время строительства для улучшения эксплуатационных свойств спортивного сооружения.

Ведомость листов комплекта чертежей.

Лист	Название чертежей
1	Ведомость основного комплекта чертежей.
2	Генеральный план строительства
3	Объемная визуализация объекта.
4	План покрытий. Пироги покрытий.
5	Зона 1. Фанерный Зирпарк. Объемная визуализация.
6	Зона 2. Асфальтовый памп-трек. Объемная визуализация.
7	Зона 3. Бетонная стрит-плаза. Объемная визуализация.
8	Зона 4. Бетонный доул. Объемная визуализация.

Технико-экономические показатели объекта

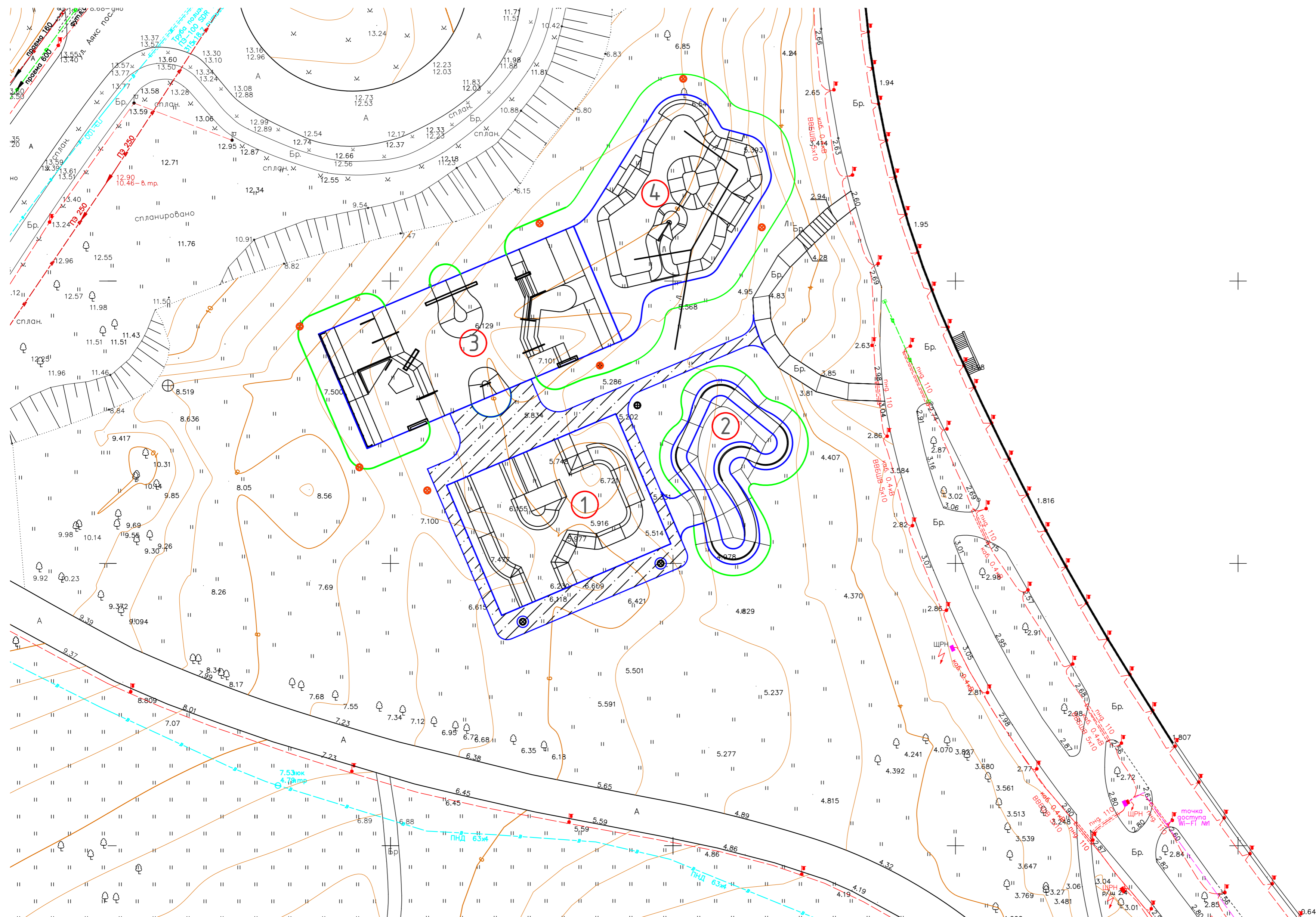
Показатель	Ед. измерения	Объем
Площадь участка (в границах проектирования)	Га	0.81
Площадь застраиваемой территории (включая откосы)	м.кв.	4583,14
Площадь устраиваемых твердых покрытий в плане (без учета уклонов и криволинейности модулей скейт-парка и прочих бетонных МАФ)	м.кв.	3438.23
Площадь озеленения (откосы)	м.кв.	1144.91

Примечание: Площадь вспомогательных территорий строительства и площади восстановления газонного покрытия устанавливаются проектом организации строительства.

Согласовано	
Взам. инв. №	
Подп. и дата	
Инв. № подл.	

						EZ-25-DVFU-01			
						Благоустройство прибрежной территории. Территория Дальневосточного Федерального университета. 1-ая очередь строительства.			
Изм.	Кол.уч.	Лист	№ док.	Подпись	Дата	Стадия	Лист	Листов	
Разраб.						Архитектурно-строительные решения.	П	1	8
Архитектор									
Архитектор									
ГИП						Ведомость основного комплекта чертежей.			
Рук Пр									
Чтв.									

Генеральный план строительства (1:500)



- 1** Зона 1: Фанерный Зирпарк (812 м.кв.)
 - 2** Зона 2: Асфальтовый памп-трек (618 м.кв.)
 - 3** Зона 3: Бетонная стрит-плаза (1078 м.кв.)
 - 4** Зона 4: Бетонный боул (820 м.кв.)
- Ливневая канализация боула
 - Опора спортивного освещения (10шт)
 - Бетонное покрытие (дорожки) (526,6 м.кв.)
 - · - · - Границы участка застройки (границы проектирования) (9360 м.кв.)

					EZ-25-DVFU-01			
					Благоустройство прибрежной территории Территория Дальневосточного Федерального университета 1-ая очередь строительства			
Изм.	Колуч.	Лист	№ док.	Подпись	Дата			
Разраб.								
Архитектор								
Архитектор								
ГИП								
Рук Пр								
Чтв								
Генплан (1:500)						Стадия	Лист	Листов
						П	2	7

Согласовано
 Взам. инв. №
 Подп. и дата
 Инв. № подл.

Визуализация объекта



Согласовано

Взам. инв. №

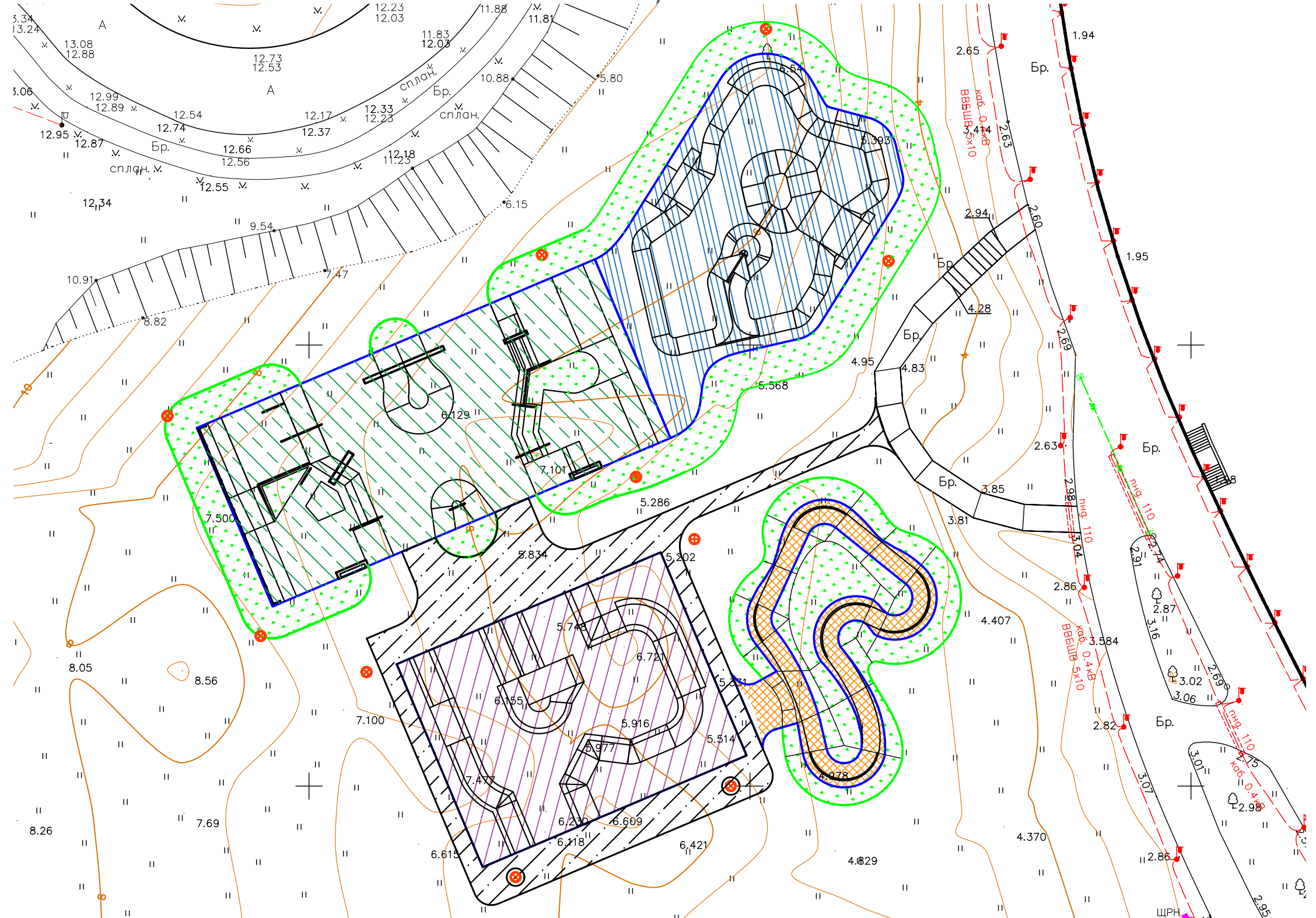
Подп. и дата

Инв. № подл.

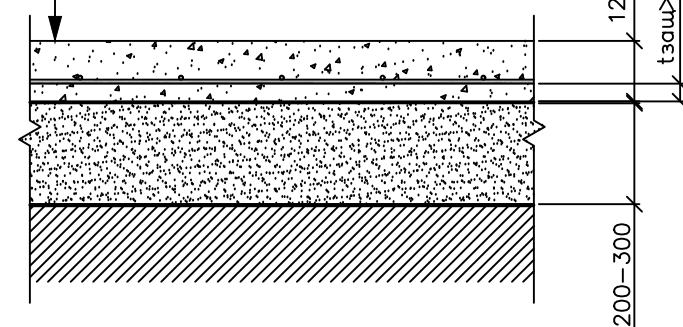
						EZ-25-DVFU-01			
						Благоустройство прибрежной территории. Территория Дальневосточного Федерального университета. 1-ая очередь строительства.			
Изм.	Кол.уч.	Лист	№ док.	Подпись	Дата	Архитектурно-строительные решения.	Стадия	Лист	Листов
Разраб.							П	Э	8
Архитектор						Визуализация 1.			
Архитектор									
ГИП									
Рук Пр									
Чтв.									

План покрытий (1:500)

Пирог покрытия дорожек Тип 5 (1:15)

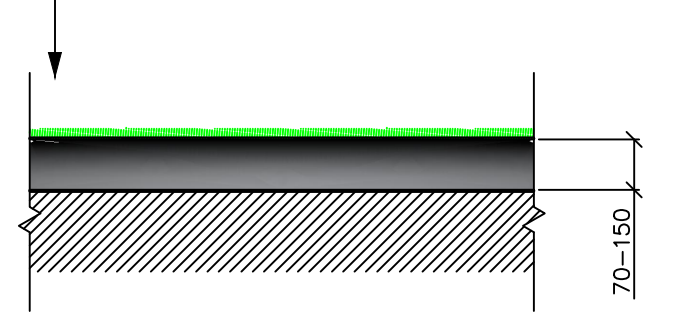


1. Полимерный состав для ухода за свежеложенным бетоном MasterKure 113WB или аналогичный 100г/м.кв.
2. Бетон марки не ниже В30 W8 F150, армированный $\Phi 10$ А500С яч. 250x250мм, переменной толщиной по уклону 120-200мм (средняя 150мм)
3. ПЭ пленка техническая 200мкм - 1 слой
4. ЩПС, ПГС или ОПГС переменный слой по уклону 200-300мм, $K_{упл} = 0,95$
5. Геотекстиль плотностью 200г/м.кв.
6. Уплотненный грунт основания (местный, профилируемый)



Газонное покрытие откосов Тип 6 (1:15)

1. Газон посевной
2. Плодородный грунт (чернозем) - 70-150мм
3. Уплотненный местный грунт либо ЩПС



Ведомость покрытий:

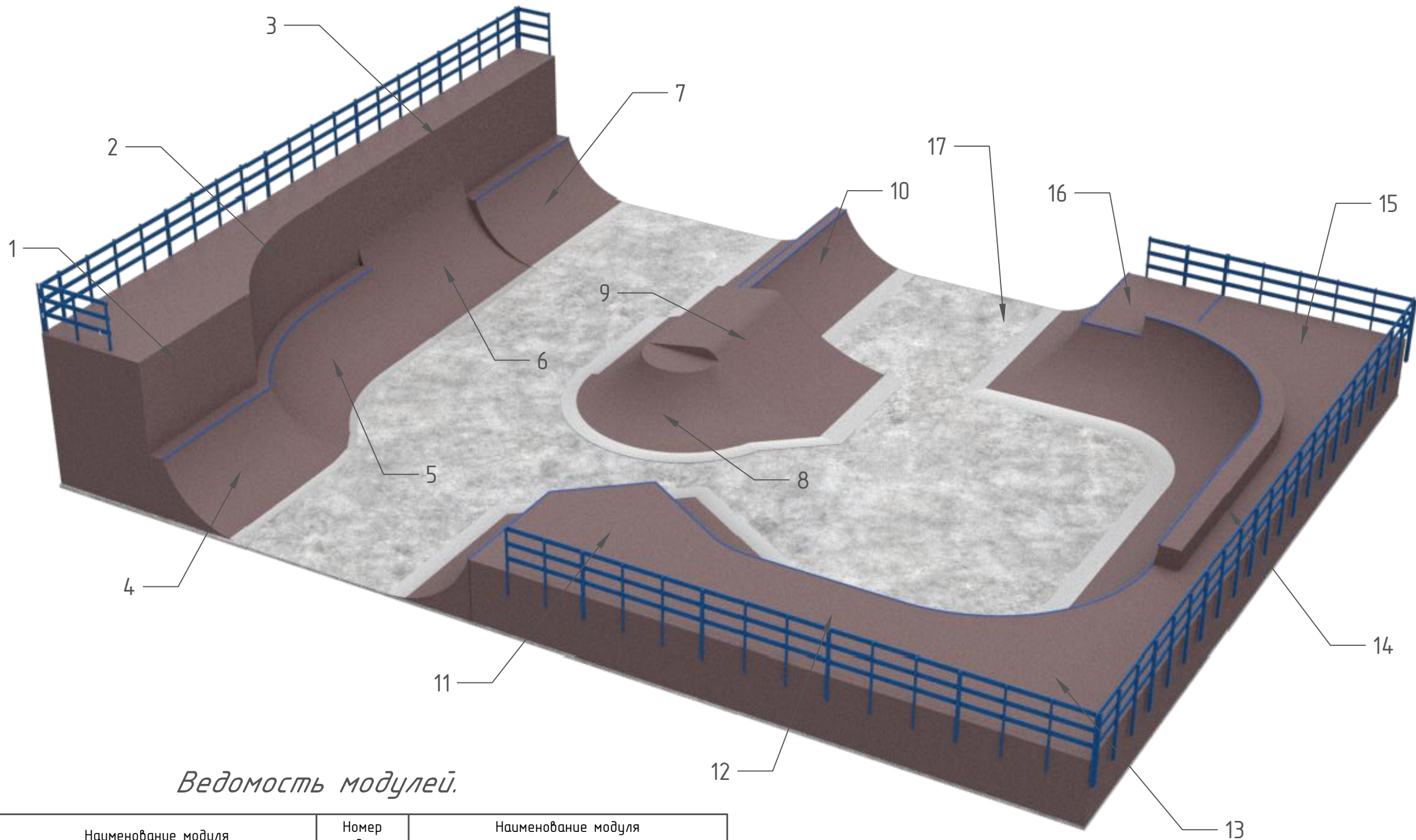
№	Тип штриховки	Наименование покрытия	Площадь в плане*, м.кв.
1		Покрытие Зир парка (железобетонная плита основания)	812,50
2		Асфальтобетонное покрытие Памптрека	255,57
3		Покрытие Стрит-плазы (железобетон)	1024,44
4		Покрытие Боула (железобетон)	819,11
5		Покрытие Дорожек (железобетон)	526,61
6		Газонное покрытие откосов (посевной газон)	1144,91
Общая площадь покрытий, м.кв.			3438,23

Примечание: Площади покрытий в ведомости указаны без учета криволинейности поверхностей.

EZ-25-DVFU-01					
Благоустройство прибрежной территории. Территория Дальневосточного Федерального университета. 1-ая очередь строительства.					
Изм.	Кол.уч.	Лист	№ док.	Подпись	Дата
Разраб.					
Архитектор					
Архитектор					
ГИП					
Рук Пр					
Учв.					
				Стадия	Лист
				П	4
				Листов	8

Согласовано	
Взам. инв. №	
Подп. и дата	
Инв. № подл.	

Объемная визуализация. Фанерный зёр парк



Ведомость модулей.

Номер модуля	Наименование модуля	Номер модуля	Наименование модуля
1	Вертикальная стена волрайд, тип 1	9	Флайброкс
2	Вертикальная стена волрайд, тип 2	10	Спайн
3	Вертикальная стена волрайд, тип 3	11	Двойной хип
4	Радиусная разгонная горка, тип 1	12	Радиусная разгонная горка, тип 5
5	Радиусная разгонная горка, тип 2	13	Чаша (покет), тип1
6	Радиусная разгонная горка, тип 3	14	Радиусная разгонная горка, тип 6
7	Радиусная разгонная горка, тип 4	15	Чаша (покет), тип 2
8	Вулкан	16	Хип, тип 1
		17	Плита зёр парка

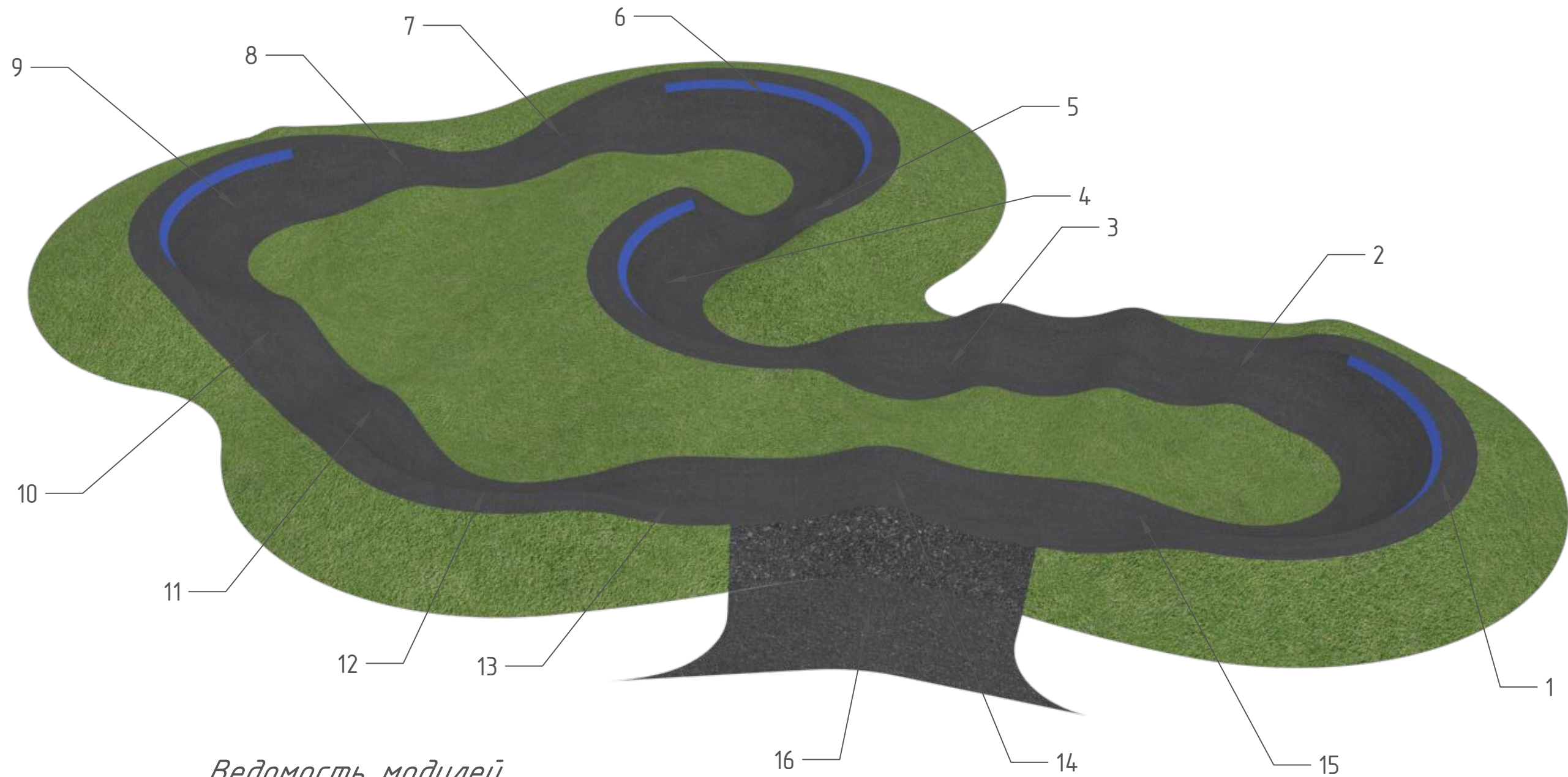
						EZ-25-DVFU-01			
						Благоустройство прибрежной территории. Территория Дальневосточного Федерального университета. 1-ая очередь строительства.			
Изм.	Кол.уч.	Лист	№ док.	Подпись	Дата	Архитектурно-строительные решения.	Стадия	Лист	Листов
Разраб.							П	5	8
Архитектор									
Архитектор									
ГИП									
Рук Пр						Объемная визуализация. Фанерный зёр парк.			
Чтв.									

Согласовано

Взам. инв. №
Подп. и дата

Инв. № подл.

Объемная визуализация.
Асфальтовый памп-трек.



Ведомость модулей.

Номер модуля	Наименование модуля	Номер модуля	Наименование модуля
1	Контруклон Тип 1	9	Контруклон Тип 4
2	Секция кочек Тип 1	10	Секция кочек тип 5
3	Секция кочек Тип 2	11	Секция кочек тип 6
4	Контруклон Тип 2	12	Контруклон малый Тип 5
5	Соединительный переход Тип 1	13	Соединительный переход Тип 2
6	Контруклон Тип 3	14	Секция кочек Тип 7
7	Секция кочек Тип 3	15	Соединительный переход Тип 3
8	Секция кочек Тип 4	16	Входная группа

						EZ-25-DVFU-01			
						Благоустройство прибрежной территории. Территория Дальневосточного Федерального университета. 1-ая очередь строительства.			
Изм.	Кол.уч.	Лист	№ док.	Подпись	Дата	Стадия	Лист	Листов	
Разраб.						Архитектурно-строительные решения.	П	6	8
Архитектор									
Архитектор									
ГИП						Объемная визуализация. Асфальтовый памп-трек.			
Рук Пр									
Чтв.									

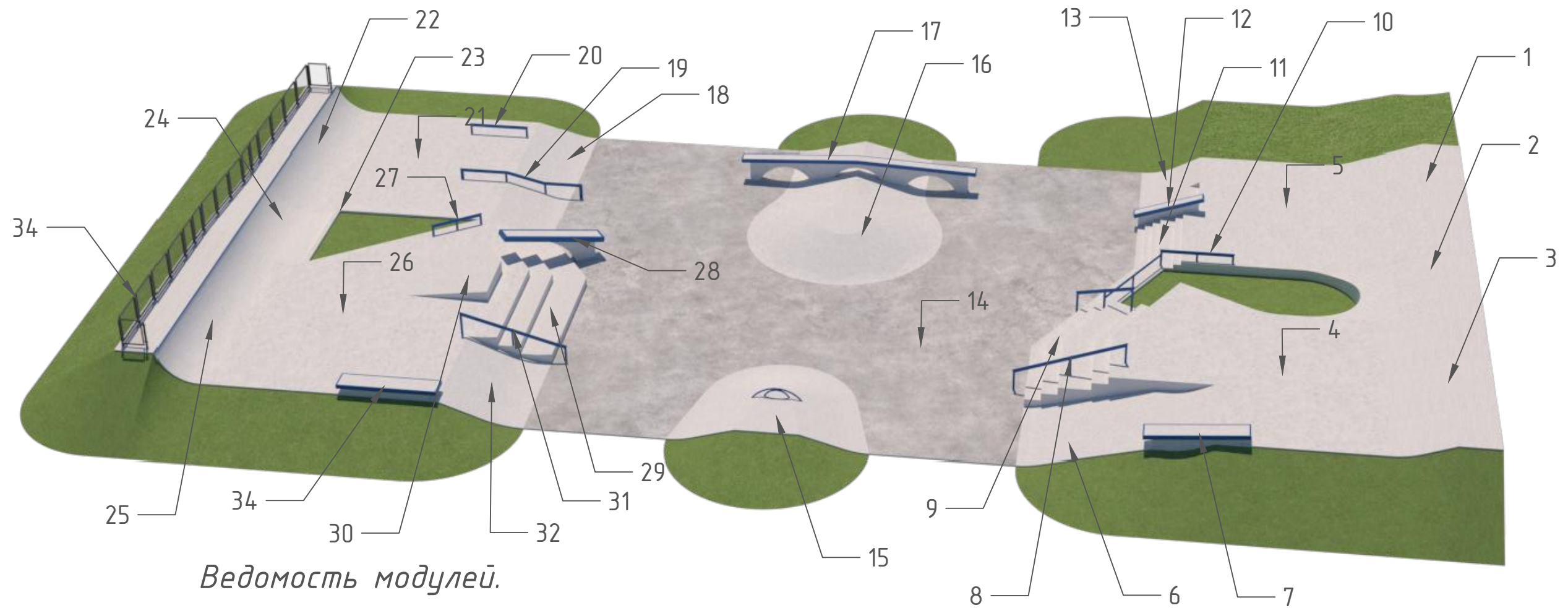
Согласовано

Взам. инв. №

Подп. и дата

Инв. № подл.

Объемная визуализация. Бетонная стрит-плаза.



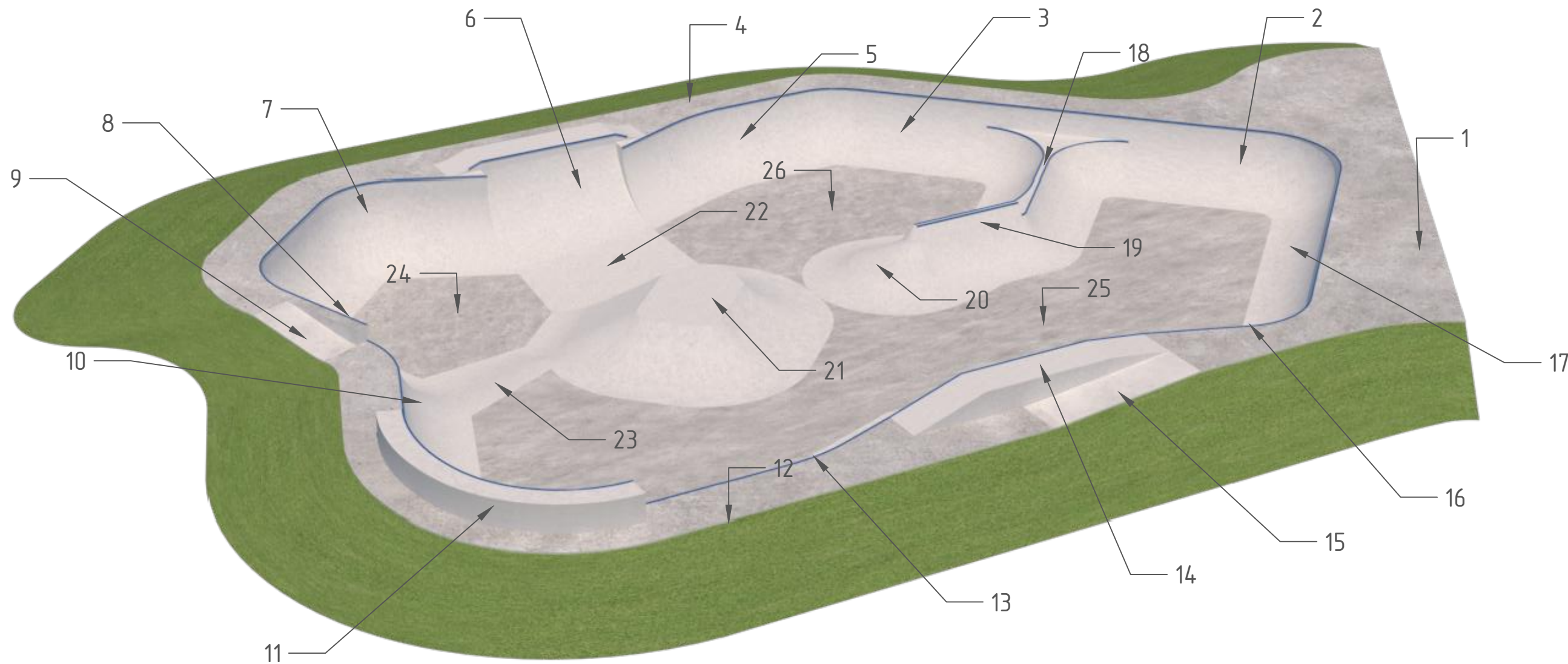
Ведомость модулей.

№ модуля	Наименование модуля	№ модуля	Наименование модуля
1	Бенк разгонный прямой	18	Прямой бенк правой средней секции стрита
2	Бенк разгонный с подпорной стеной	19	Двухкинковый наклонный рейл
3	Бенк разгонный прямой малый	20	Прямой флетбар
4	Флет левой стрит секции верхний ярус	21	Флет правой средней секции
5	Флет левой стрит секции средний ярус	22	Квотерпайп правой средней секции стрита
6	Двухуровневый бенк	23	Кёрб угловой с примыкающим бенком
7	Грайндбокс прямой наклонный консольный	24	Наклонный переходн. квотерпайп прав. секц. стрита
8	Рейл наклонный Тип 1	25	Квотерпайп правой верхней секции стрита
9	Секция из 5 увеличенных ступеней с поворотом	26	Флет правой верхней секции
10	Комплект реилов с ограждением гзпа	27	Флетбар прямой малый
11	Секция из 5 малых ступеней	28	Консольная наклонная грань
12	Грайндбокс наклонный	29	Секция из 3ех увеличенных ступеней с поворотом
13	Бенк левой средней секции стрита	30	Пятиугольный кикер
14	Центральный нижний флет	31	Рейл прямой наклонный Тип 2
15	Трапецевидный фандокс с рейлом-радугой	32	Прямой бенк правой верхней секции стрита
16	Центральный фандокс с вулканом	33	Грайндбокс прямой одноуровневый консольный
17	Двускатная грань "Акведук"	34	Комплект ограждений

						EZ-25-DVFU-01			
						Благоустройство прибрежной территории. Территория Дальневосточного Федерального университета. 1-ая очередь строительства.			
Изм.	Кол.уч.	Лист	№ док.	Подпись	Дата	Архитектурно-строительные решения.	Стадия	Лист	Листов
Разраб.							П	7	8
Архитектор									
Архитектор									
ГИП						Объемная визуализация. Бетонный боул.			
Рук Пр									
Чтв.									

Согласовано _____
 Взам. инв. № _____
 Подп. и дата _____
 Инв. № подл. _____

Объемная визуализация.
Бетонный боул.



Ведомость модулей.

Номер модуля	Наименование модуля	Номер модуля	Наименование модуля
1	Верхний флет (стол) боула Тип 1	14	Экстеншн Тип 3
2	Квотерпайп Тип 1	15	Банк Тип 2
3	Квотерпайп Тип 2	16	Квотерпайп Тип 5
4	Верхний флет (стол) боула Тип 2	17	Квотерпайп Тип 6
5	Квотерпайп Тип 3	18	Спайн-трансфер Тип 1
6	Экстеншн Тип 1	19	Спайн-трансфер Тип 2
7	Квотерпайп Увеличенный Тип 1	20	Кочка Тип 1
8	Квотерпайп Увеличенный Тип 2	21	Флайбокс
9	Банк Тип 1	22	Банк Тип 3
10	Переходной квотерпайп	23	Банк Тип 4
11	Экстеншн Тип 2	24	Нижний флет (стол) боула Тип 1
12	Средний флет (стол) боула	25	Нижний флет (стол) боула Тип 2
13	Квотерпайп Тип 4	26	Нижний флет (стол) боула Тип 3

						EZ-25-DVFU-01			
						Благоустройство прибрежной территории. Территория Дальневосточного Федерального университета. 1-ая очередь строительства.			
Изм.	Кол.уч.	Лист	№ док.	Подпись	Дата	Архитектурно-строительные решения.	Стадия	Лист	Листов
Разраб.							П	8	8
Архитектор									
Архитектор									
ГИП						Объемная визуализация. Бетонный боул.			
Рук Пр									
Чтв.									

Согласовано

Взам. инв. №

Подп. и дата

Инв. № подл.