

**КАДАСТРОВЫЙ ПАСПОРТ  
помещения**

Лист № 1, всего листов 2

Дата 15.03.2012

Кадастровый номер 78:11:0066:4:2:7

Инвентарный номер (ранее присвоенный учетный номер) -

**1. Описание объекта недвижимого имущества**

1.1. Кадастровый номер здания (сооружения), в котором расположено помещение

1.2. **Этаж** (этажи), на котором расположено помещение 1(в т.ч.антресоль)

1.3. **Общая площадь помещения** 465.2 кв.м

**1.4. Адрес (местоположение):**

Субъект Российской Федерации	<u>Санкт-Петербург</u>	
Район	<u>-</u>	
Муниципальное образование	Тип	<u>Внутригородская территория города федерального значения</u>
	наименование	<u>округ Большая Охта</u>
Населенный пункт	Тип	<u>город</u>
	наименование	<u>Санкт-Петербург</u>
Улица (проспект, переулок и т.д.)	Тип	<u>проспект</u>
	наименование	<u>Большеохтинский</u>
Номер дома	<u>1</u>	
Номер корпуса	<u>1</u>	
Номер строения	<u>-</u>	
Литера	<u>А</u>	
Номер помещения (квартиры)	<u>20-Н</u>	
Иное описание местоположения	<u>-</u>	

1.5. **Назначение помещения** нежилое  
(жилое, нежилое)

1.6. **Вид жилого помещения** в многоквартирном доме -  
(комната, квартира)

1.7. Кадастровый номер квартиры, в которой расположена комната

1.8. **Номер помещения на поэтажном плане** -

1.9. Предыдущие кадастровые (условные) номера объекта недвижимого имущества:

1.10. Примечание: Наружные границы строения не изменены. Площадь помещения уменьшилась на 5,0 кв.м. в результате выполненных перепланировок, документы не предъявлены. Наружные границы помещения не изменились.

1.11. ГУП "ГУИОН". Свидетельство серия РН-1 №000153, запись в реестре

(наименование органа или организации)

аккредитованных организаций за №254 от 10 мая 2006 г.

Комитет по земельным ресурсам и землеустройству Санкт-Петербурга

Ю.В. Зайцева

И.П. « 19 МАР 2012 20 г.

И.П. « 15 МАР 2012 г.

И.П. « 15 МАР 2012 г. (Е.Н. Лукьяненко )

Ф.И.О



2  
КАДАСТРОВЫЙ ПАСПОРТ  
помещения

Лист № 2, всего листов 2

Кадастровый номер

78:11:6066:4:2:7

Инвентарный номер

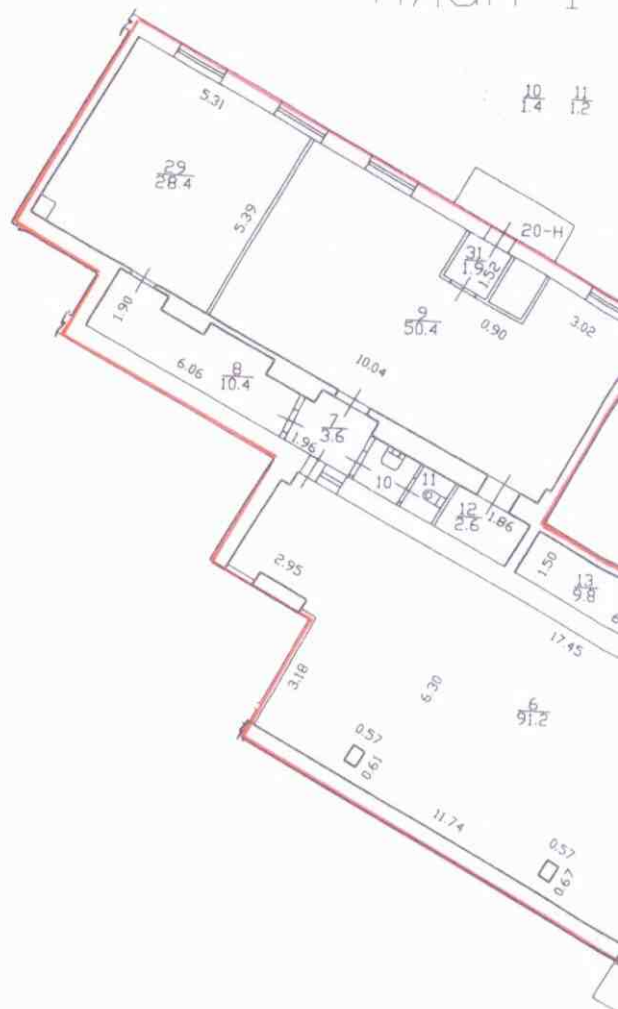
-

(ранее присвоенный учетный номер)

План расположения помещения на этаже

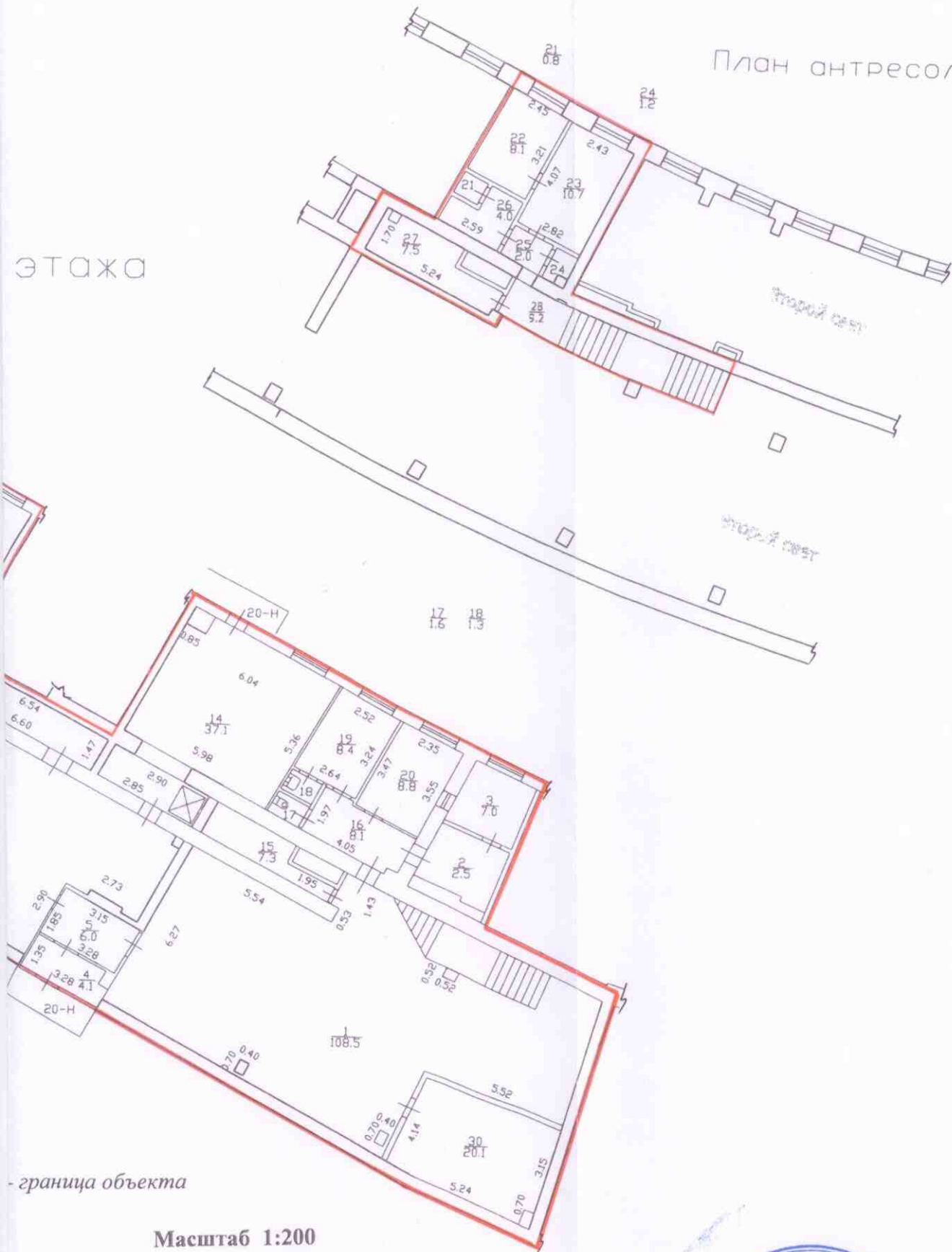
h = 4.85/2.32 м

План 1



План антресоли

ЭТАЖА



- граница объекта

Масштаб 1:200

Комитет по земельным ресурсам и землеустройству Санкт-Петербурга

Ю.В. Зайцева

19 MAR 2012 20 г.



Начальник филиала ГУП "ГУИОН" ПИБ Красногвардейского района

И.И. Лукьяненко

М.П. 15 марта 2012



