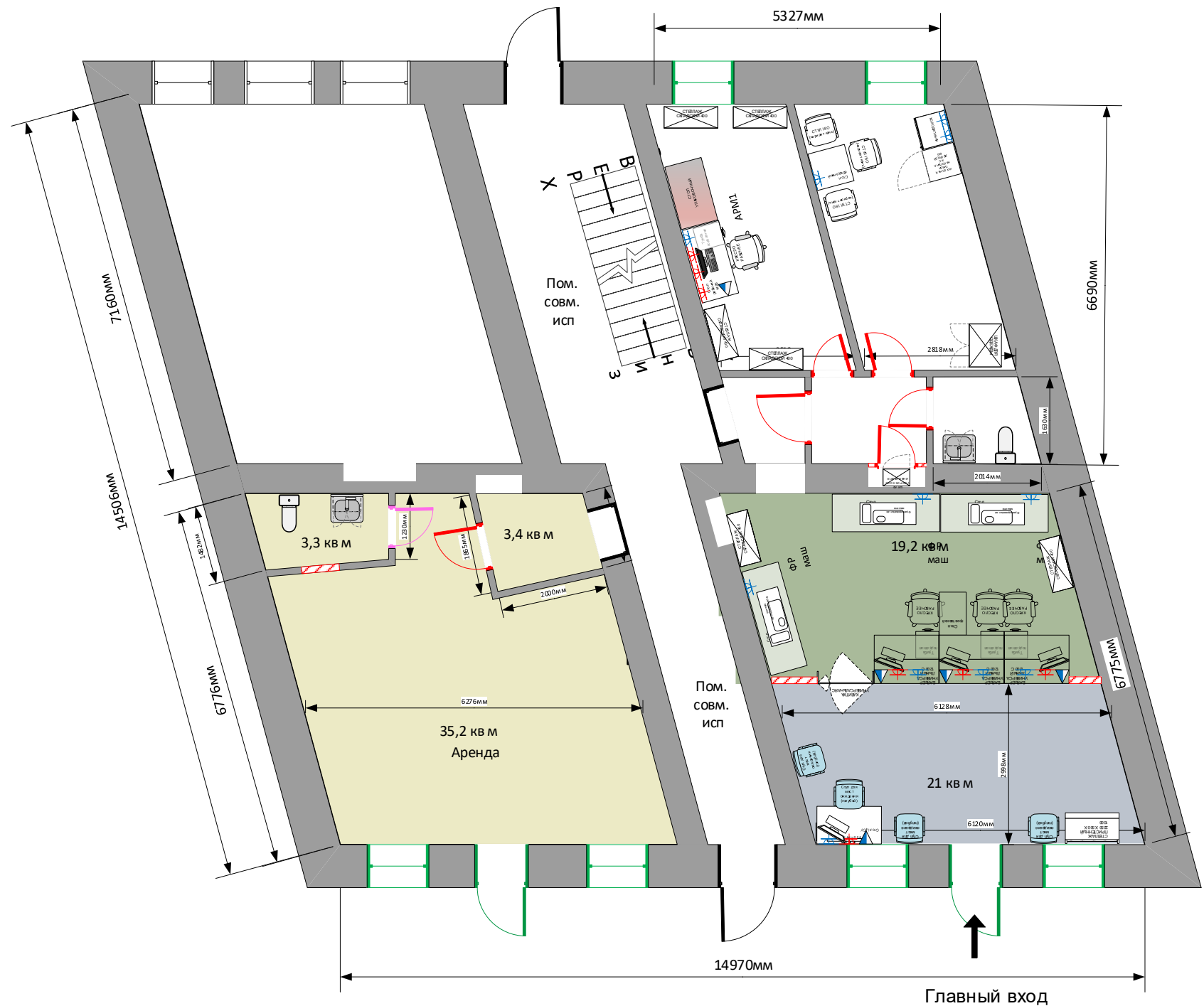


ПОЧТА РОССИИ	учПС	УФПС_Санкт-Петербург и ЛО
	оп.с	ИНДЕКС_198099
	ДАТА / ВЕРСИЯ	15.04.2025_V2
	Подготовил	Левада ТВ
Площадь объекта по данным ЕГРН (кв.м.)		75,5 + 41,9 м2
Площадь помещений, подлежащих ремонту (кв.м.)		00 м2
Площадь под аренду (кв.м.)		41,9 м2
1. План с расстановкой мебели и оборудования, демонтируемые элементы конструкций		

Условные обозначения		
0,8 кв. м	- Универсальные окна	0,3 кв. м - Устройство площадок
0,8 кв. м	- Клиентская зона	- Фокусная стена, RAL 5010
0,8 кв. м	- Служебные помещения (БЭК-зона)	- Внутренняя облицовка стен в соответствии с ТЗ
0,8 кв. м	- Зона банка	
0,8 кв. м	- Неремонтируемые помещения	+0.000 - Высотная отметка потолка
Пом. совм. исп.	- Помещения совместного использования	Урна уличная
Аренда	- Аренда	Уличный почтовый ящик
	- Существующие стены и перегородки	Телекоммуникационный узел
	- Демонтируемые стены и перегородки	Шкаф СПС
	- Возводимые перегородки ГКЛ/ГВЛ	Шкаф СОТС
	- Возводимые перегородки, кирпич	Телекоммуникационный шкаф настенный
	Радиаторы отопления (ширина стандарт, длина растягиваемая)	- Разворотная площадка МГН 1500мм
	Электроконвекторы (ширина стандарт, длина растягиваемая)	- Подъемник для МГН
	- Выпуск канализации + фановый стояк	- Окна
	- Ввод (-ы) воды + узлы учета расхода воды	- Проемы
	- Металлическая решетка на окно со стороны фасада	- Двери
0,2 кв. м	- Отмостка	



Примечание:* Размеры между перегородками/стенами, примыкающими к мебельным элементам -кассового барьера даны с запасом строго 10мм к фактическому суммарному размеру элементов мебели.

УФПС	УФПС_Санкт-Петербург и ЛО
ОПС	ИНДЕКС_198099
ДАТА / ВЕРСИЯ	15.04.2025_V2
Подготовил	Левада ТВ
Площадь объекта по данным ЕГРН (кв. м.)	75,5 + 41,9 м2
Площадь помещений, подлежащих ремонту (кв. м.)	00 м2
Площадь под аренду (кв. м.)	41,9 м2

2. План с расстановкой электрических розеток, слаботочных розеток СКС, камер СОТ, ЭОМ, оборудования отопления, вентиляции, кондиционирования (внутренние и наружные блоки), водоснабжения и канализации

Условные обозначения

	ВРЩ		Точка существующего ввода сетей канализации
	Розетка штепсельная одинарная с з/к, 16А/250В, 2Р+РЕ, IP44. Скрытой установки. цвет-белый		Точка ввода новых сетей канализации
	Розетка штепсельная одинарная с з/к, 16А/250В, 2Р+РЕ, IP20. Скрытой установки. цвет-белый		- Точка существующего ввода централизованных сетей ХВС и ГВС
	Розетка штепсельная одинарная с з/к, 16А/250В, 2Р+РЕ, IP20. Скрытой установки. цвет-красный		- Точка существующего централизованных сетей ХВС
	Сущ. Эл. сети		- Точка предполагаемого ввода электрических сетей в помещение ОПС
	Нов. Эл. сети		- Точка предполагаемого ввода электрических сетей в помещение ОПС
	Камера в помещении		- Предполагаемое место размещения скважины
	Камера уличная		Точка существующего ввода сетей централизованного теплоснабжения в помещение
	Телекоммуникационный узел		- Точка существующего ввода газораспределительной сети
	Шкаф СПС		- Точка предполагаемого ввода газораспределительной сети
	Шкаф СОТС		- Точка предполагаемого ввода газораспределительной сети
	Телекоммуникационный шкаф настенный		- Котел системы теплоснабжения электрический
	Розетка телекоммуникационная 8Р8С сдвоенная		- Котел системы теплоснабжения газовый
	Труба канализации в земле		- Водонагреватель электрический
	Зона размещения септика		- Бак для воды накопительный
	Внутренний блок сплит-системы		- Бак для воды накопительный со скважиной
	Наружный блок сплит-системы		
	Радиаторы отопления (ширина стандарт, длина растягиваемая)		
	Электроконвекторы (ширина стандарт, длина растягиваемая)		
	Завеса воздушная электрическая		

