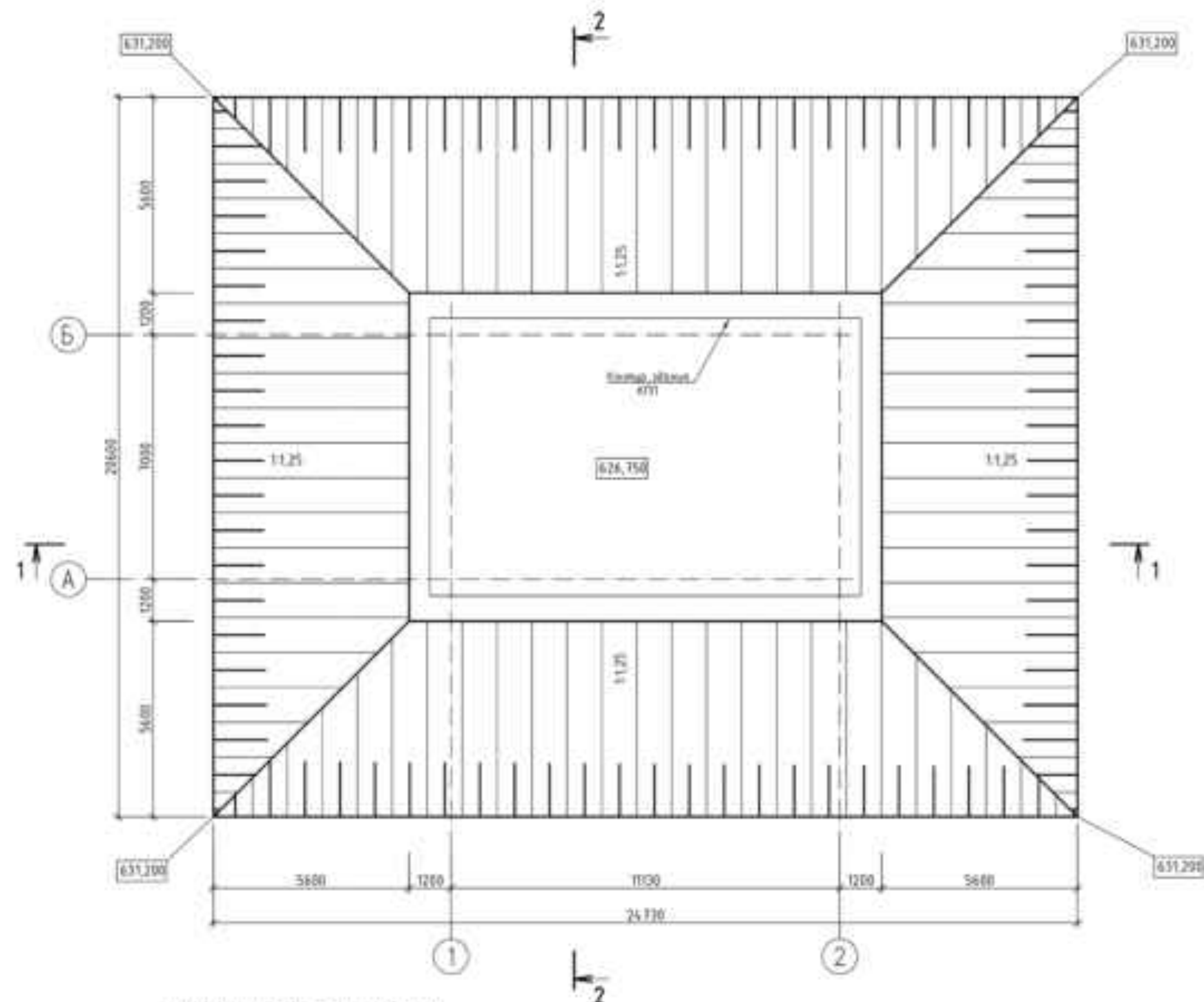


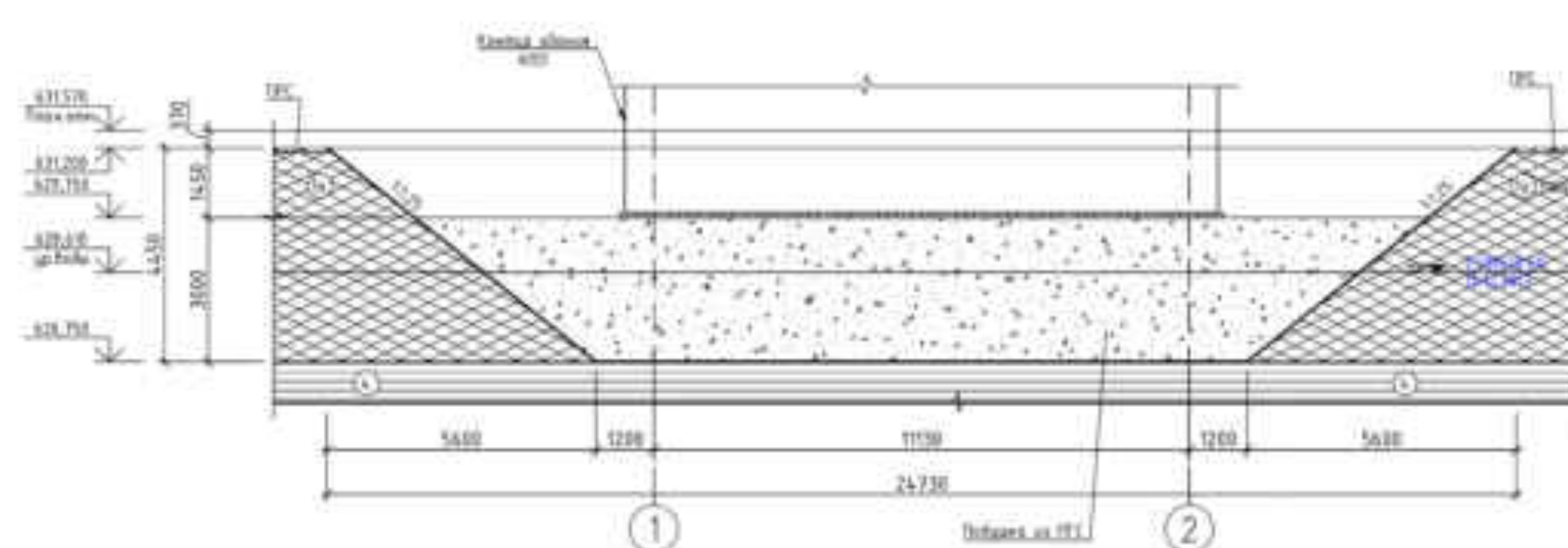
ПЛАН КОТЛОВАНА



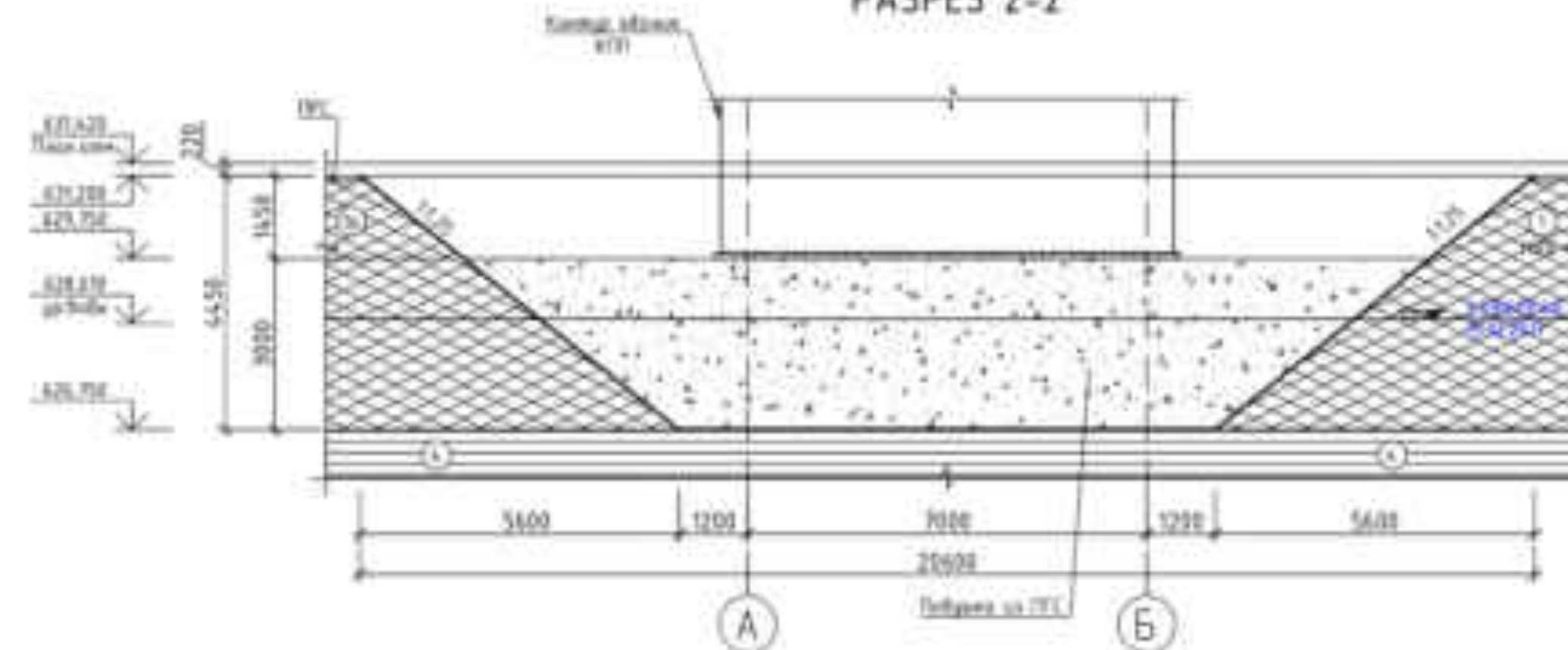
УСЛОВНЫЕ ОБОЗНАЧЕНИЯ

- 1 Номер инженерно-геологического значения
- ИЗУ Геологический индекс
- Песчано-гравийный слой (ПГС)
- Насыпной грунт без заданного уплотнения. Глина, глина-карбонат и желто-коричневая с включениями и прожилками известняков, призматич. сланца, включениями известняков черного цвета, среднеобломочная, легкая, местами железистая, полуплотная.
- Глина желто-коричневая, с тонкими слоями сланца, карбонатная (бурная реакция на HCl), комковатая, с редкими тонкими включениями угловатого кварца, с прожилками железистости, легкая, пылеватая, полуплотная.

РАЗРЕЗ 1-1



РАЗРЕЗ 2-2



ТЕХНИЧЕСКИЕ ТРЕБОВАНИЯ НА РАЗРАБОТКУ КОТЛОВАНА

- После вскрытия котлована необходимо для и откосы котлована для соблюдения геологической службы АО "Мособлгидропроект" (убрать строительный мусор, грязь и т.п.).
- Подготовленные котлованы для и откосы котлована должны быть соблюдены геологической службой, установлена уплотнительная система и для защиты котлована, следует контролировать состояние перед фиксацией, наличие 5 мм пружин (раскрытия, заполнения), ан-дробления, механических повреждений и т.д.
- Следует не допускать замораживания и переувлажнения котлована перед бетонированием. В случае замерзания и переувлажнения котлована, необходимо произвести очистку до относительно сухих котлованов.

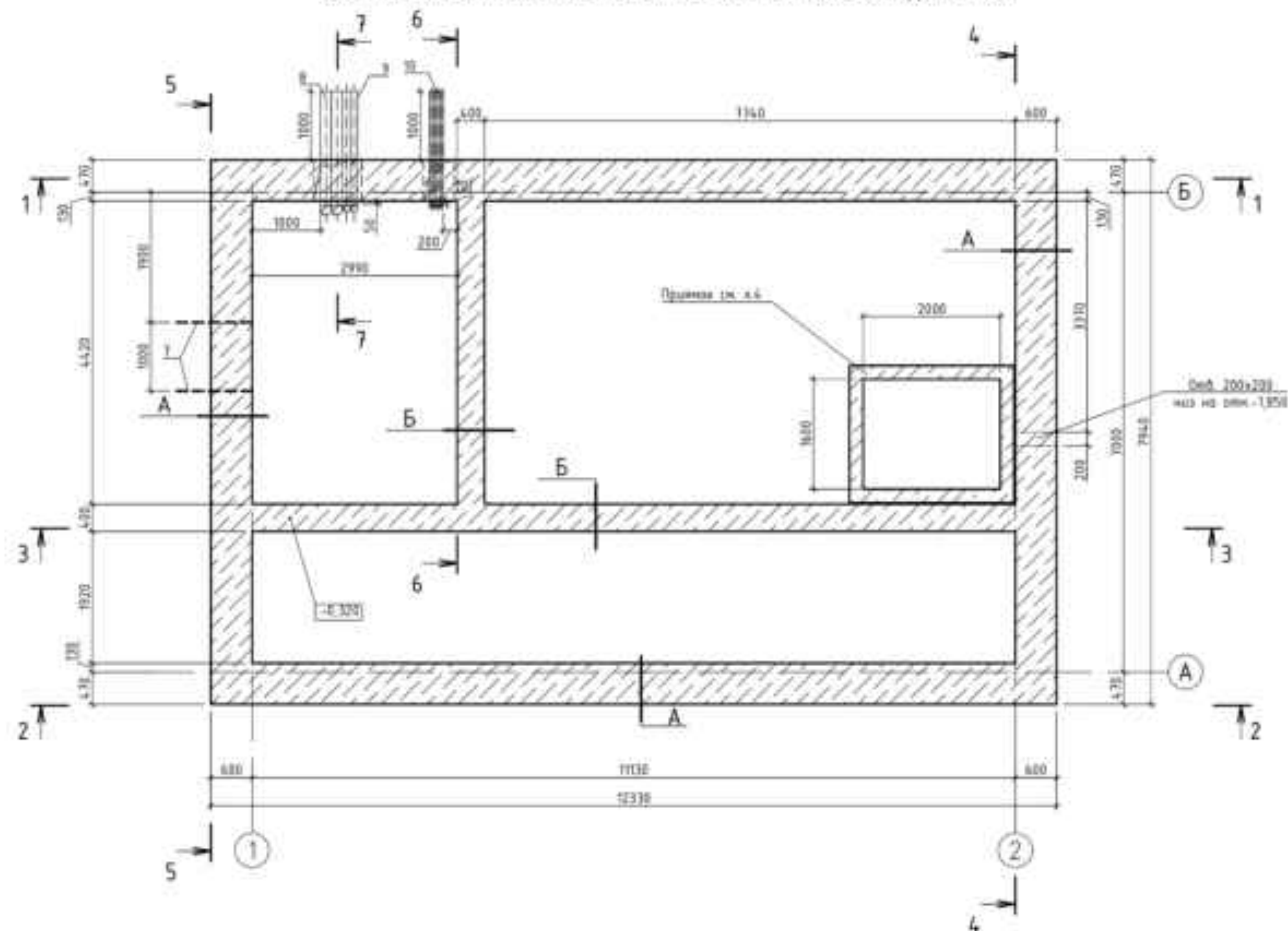
ВЕДОМОСТЬ ОБЪЕМОВ РАБОТ

№	Наименование работ	ЕД. изм.	Кол-во
КОТЛОВАН			
1	Вскрытие грунта:		
	- ПГС	м³	47,9
	- ИГЗ-1а (ИЗУ)	м³	911,5
	- ИГЗ-1а (ИЗУ) (включенный)	м³	360,4
2	Устройство подушки из ПГС	м³	498,8
3	Обратная засыпка из ПГС	м³	562,5

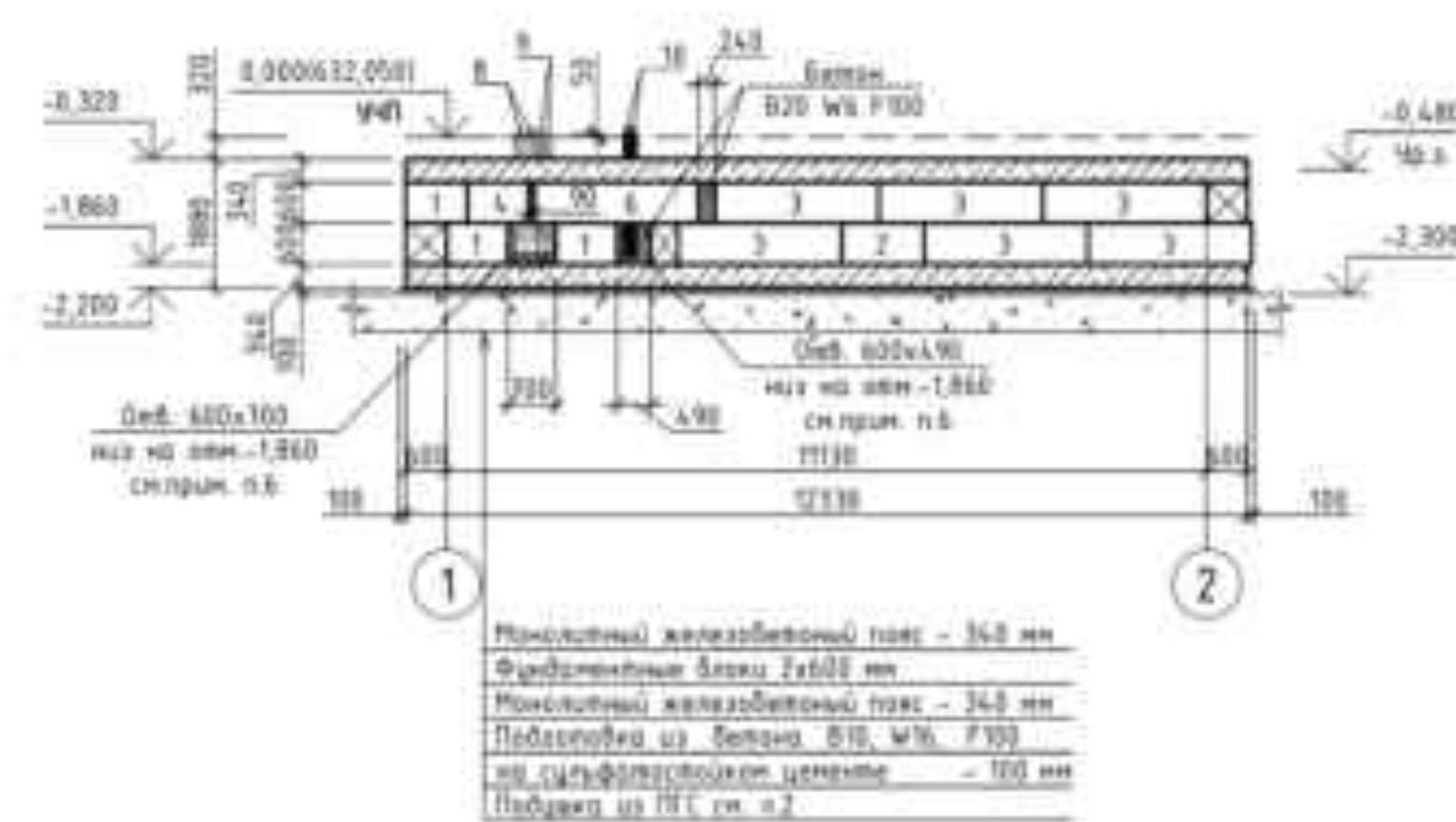
1 Доработка котлована должна быть выполнена перед устройством дренажной системы.

1103.1.1-32-17-КЖ1			
КАСКАД КУБАНСКИХ ГЭС			
ГЭС			
Изм.	Корр.	Лист	Всего
1	1	1	1
Контентная реконструкция и модернизация здания КПП. Фундаменты.		Страниц	Лист
План котлована. Разрез 1-1, 2-2		№	2
АО "МОСКОВГИДРОПРОЕКТ"		2015	

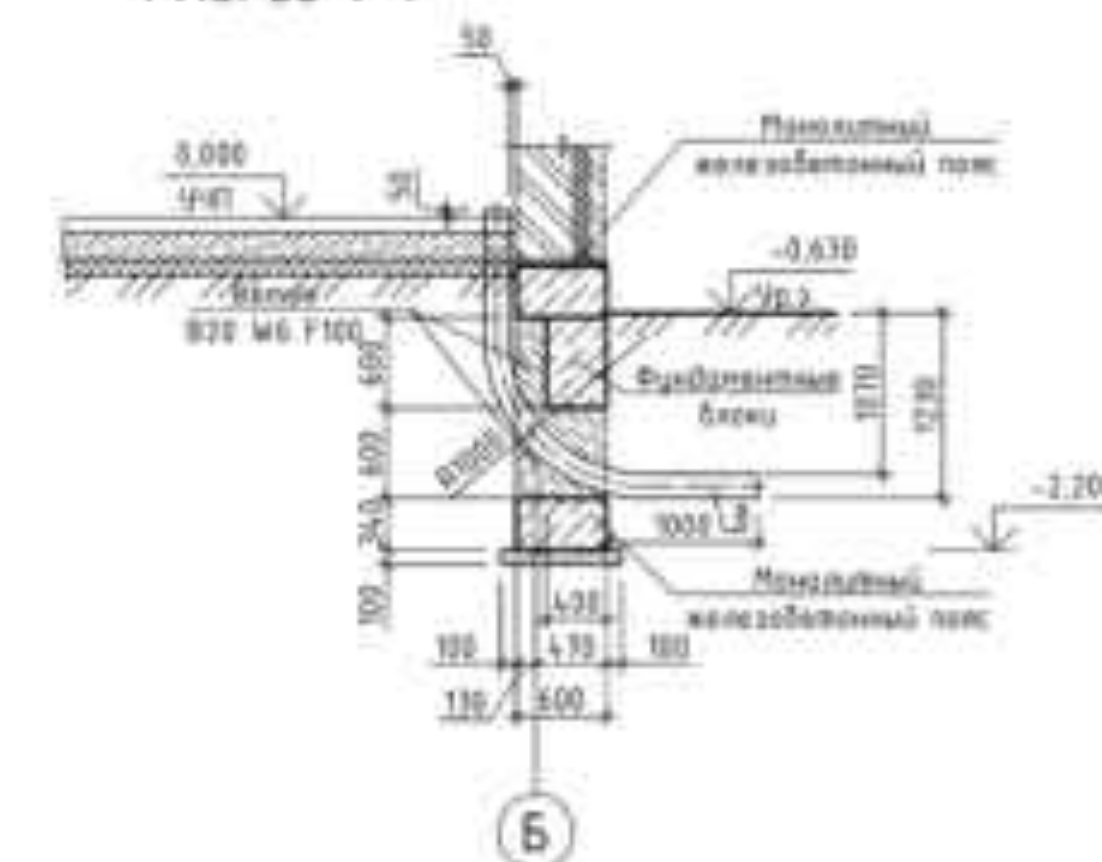
СХЕМА РАСПОЛОЖЕНИЯ ЭЛЕМЕНТОВ ЛЕНТОЧНОГО ФУНДАМЕНТА



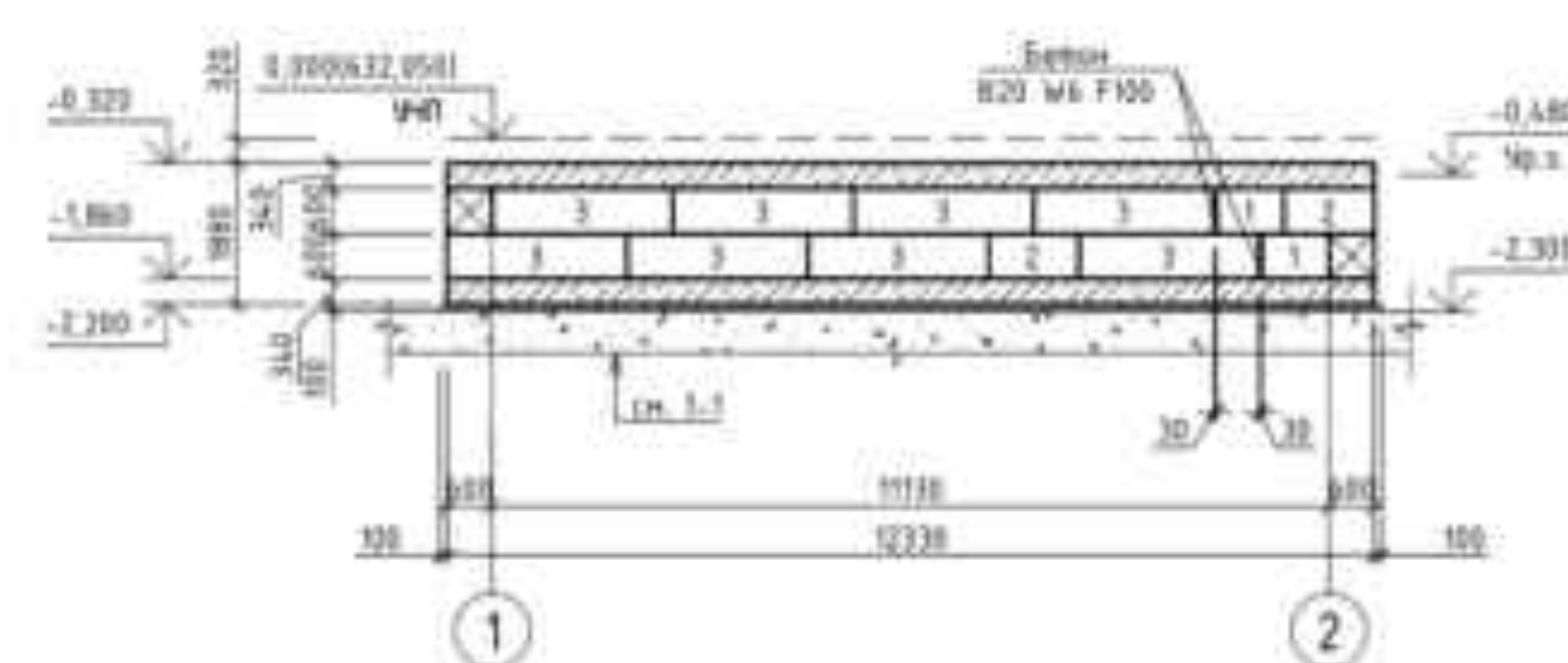
РАЗРЕЗ 1-1



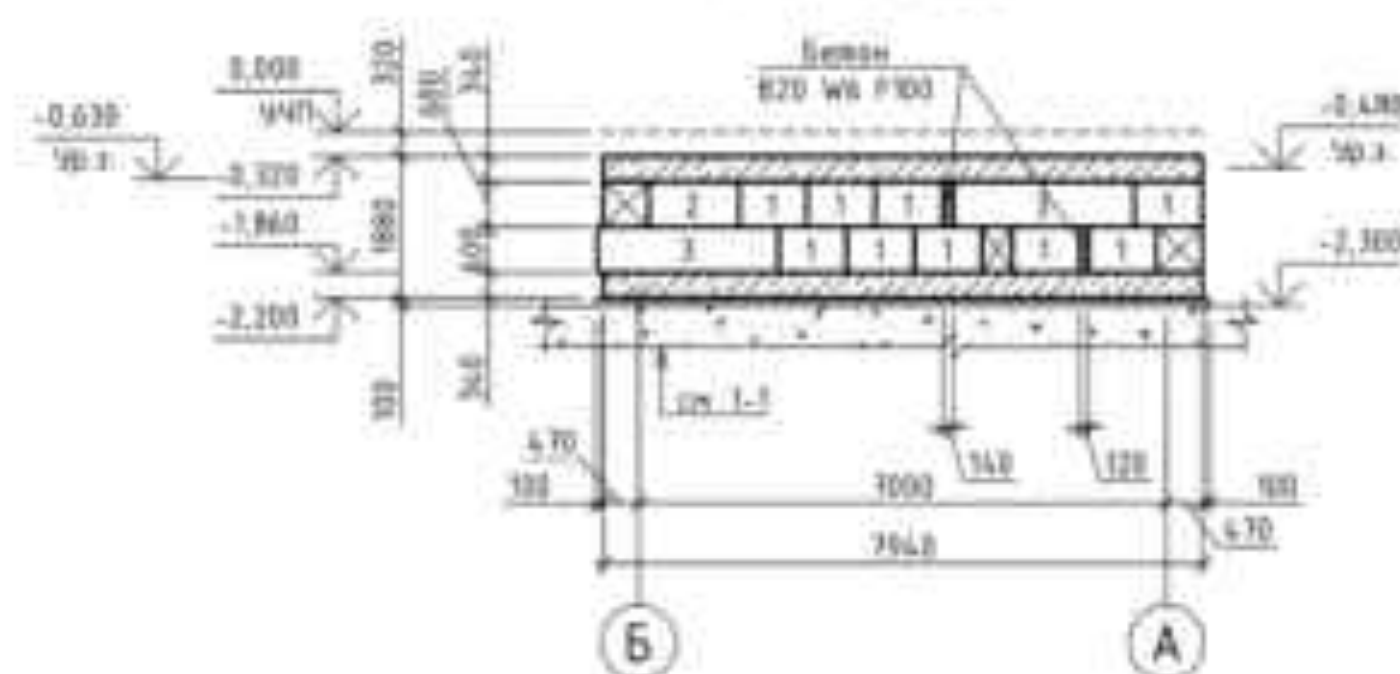
РАЗРЕЗ 7-7



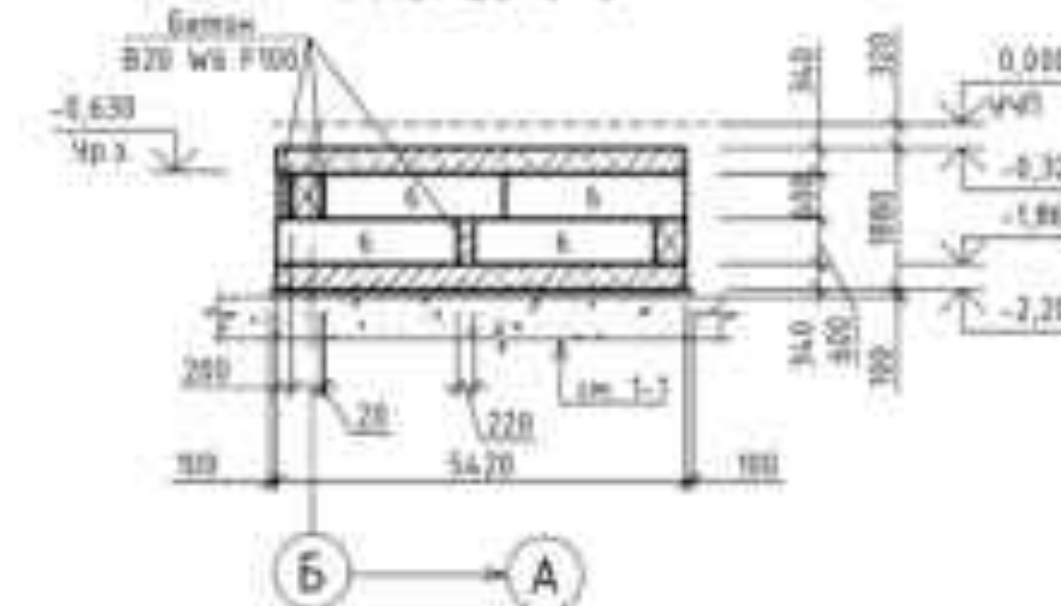
РАЗРЕЗ 2-2



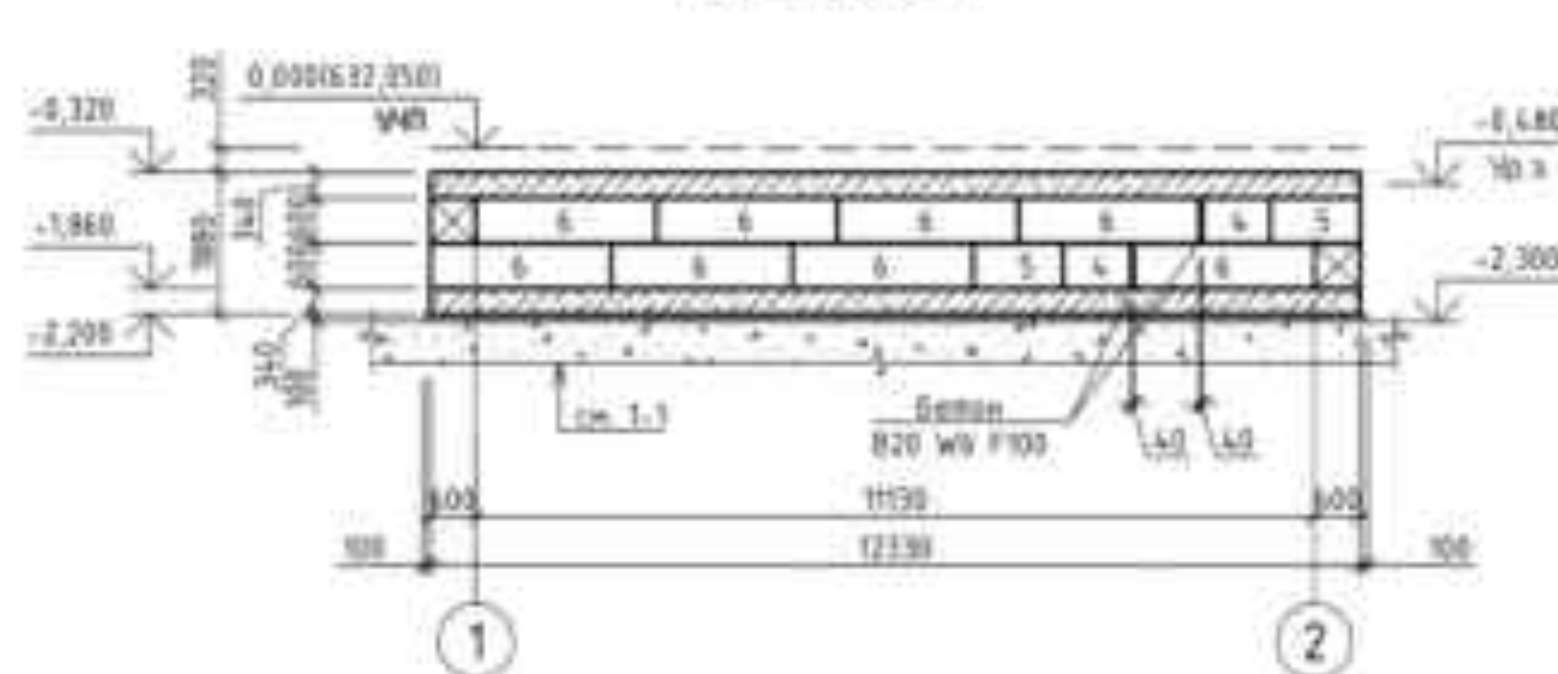
РАЗРЕЗ 5-5



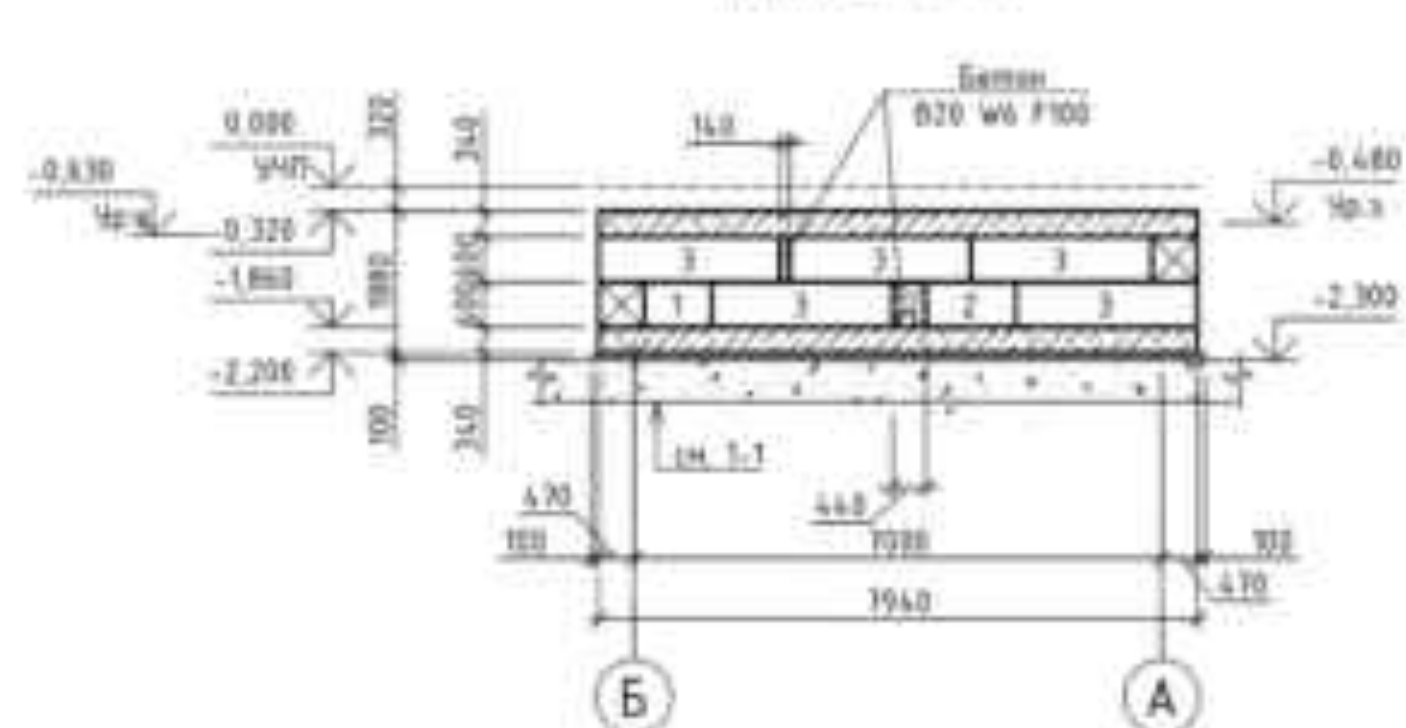
РАЗРЕЗ 6-6



РАЗРЕЗ 3-3



РАЗРЕЗ 4-4



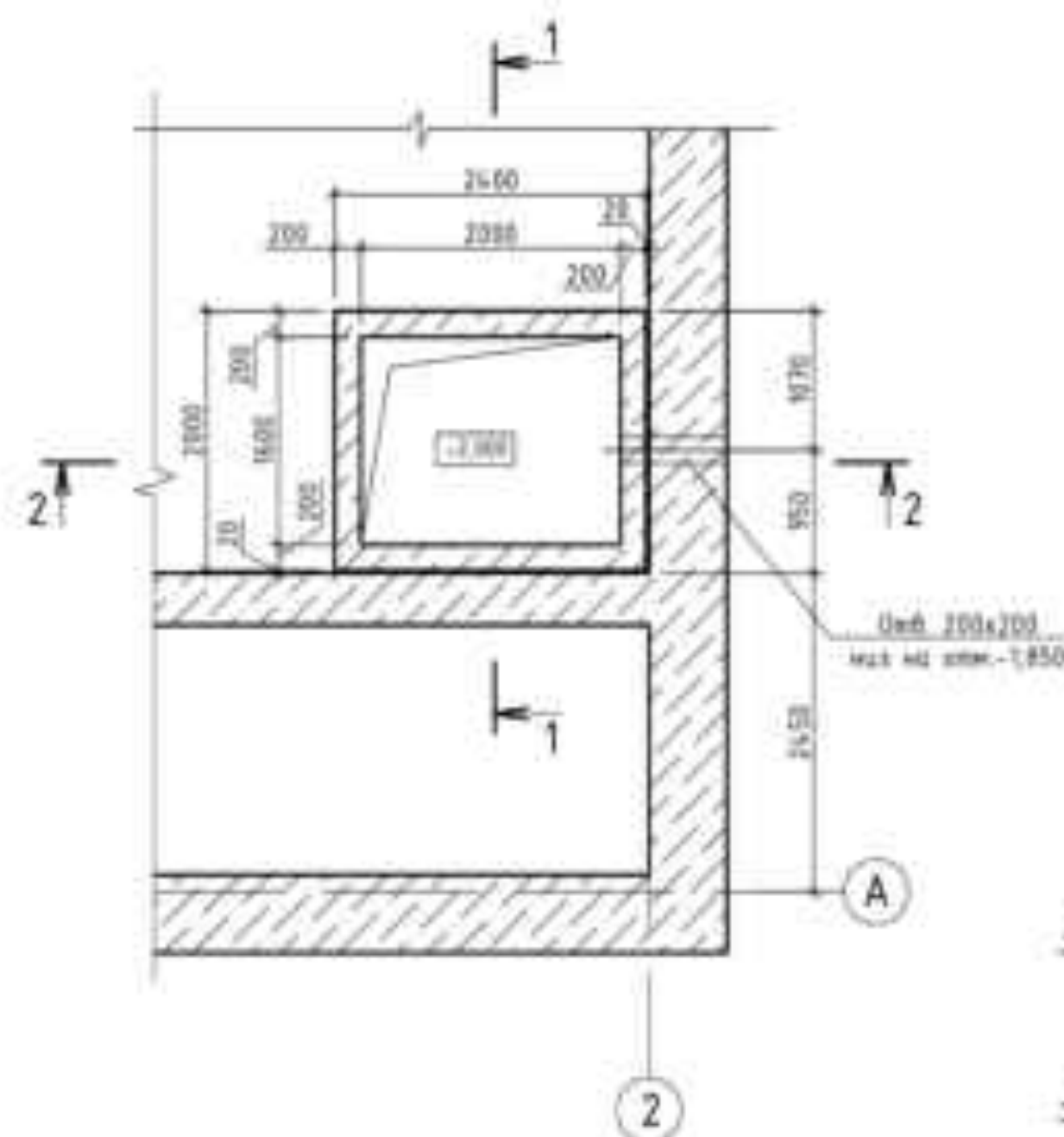
СПЕЦИФИКАЦИЯ ЭЛЕМЕНТОВ ЛЕНТОЧНОГО ФУНДАМЕНТА

Поз.	Обозначение	наименование	Кол.	Мат. к.	Примеч.
Сборочные изделия					
1	ГОСТ 13579-2018	Блок ФБС 9.6.6-Т	15	700	см. п. 1
2		Блок ФБС 12.6.6-Т	5	960	
3		Блок ФБС 24.6.6-Т	21	1960	
4		Блок ФБС 9.6.6-Т	3	670	
5		Блок ФБС 12.6.6-Т	2	640	
6		Блок ФБС 24.6.6-Т	13	1390	
Материалы					
7		Осн. 600x100 мм на оп. -1,850 см. прим. п. 6	5,0	1,26	п. н.
8		Двухканальная труба ПНД, усиленная жгутами для кабельной канализации Ø 150 мм, SN16, 100Н, цвет черный, ДКС, артикул 1651564	6,2		п. н.
9		Двухканальная труба ПНД, усиленная жгутами для кабельной канализации Ø 100 мм, SN20, 125Н, цвет черный, артикул 1651564	8,7		п. н.
10		Усиленная двухканальная труба ПНД для кабельной канализации Ø 150 мм с прокладкой, SN22, 640Н, цвет черный, артикул 1265564	12,0		п. н.
	ГОСТ 26633-2015	Бетон конструктивный класса В20, W6, F100 на сульфатостойком цементе	1,4	-	м³
	ГОСТ 26633-2015	Бетон кл. В10, W6, F100 на сульфатостойком цементе	4,0	-	м³
	ТУ 5767-006-54349294-2016	Плиты поликарбонатные листовые экструдированные ПЭНДЭКС 25 1-20мм	0,2	-	м²

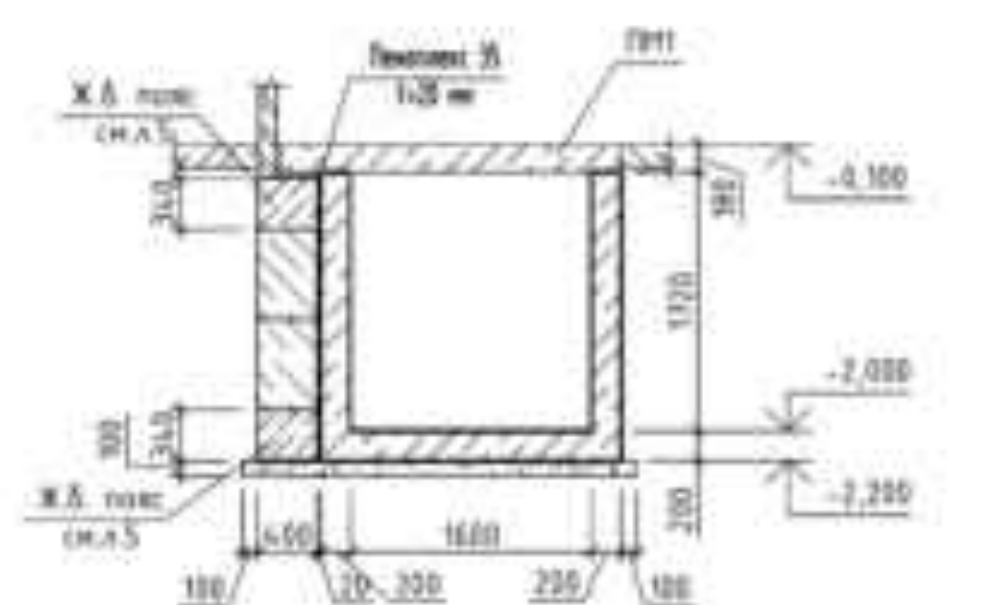
- 1 Материал блоков ФБС из бетона класса В20, W6, F100 на сульфатостойком цементе
- 2 Плиты ФБС производятся на той же цементно-песчаной основе М200 F100
- 3 Плиты ФБС производятся на той же цементно-песчаной основе М200 F100
- 4 Плиты ФБС производятся на той же цементно-песчаной основе М200 F100
- 5 Плиты ФБС производятся на той же цементно-песчаной основе М200 F100
- 6 Плиты ФБС производятся на той же цементно-песчаной основе М200 F100
- 7 Плиты ФБС производятся на той же цементно-песчаной основе М200 F100
- 8 Плиты ФБС производятся на той же цементно-песчаной основе М200 F100
- 9 Плиты ФБС производятся на той же цементно-песчаной основе М200 F100
- 10 Плиты ФБС производятся на той же цементно-песчаной основе М200 F100

1103.11-32-17-КЖ1					
КАСКАД КУБАНСКИХ ГЭС					
ГАЗ					
Изм.	Вариант	Лист	Всего листов	Страница	Всего страниц
1	1	1	1	1	1
Комплексная реконструкция и модернизация Завода КЖП. Фундаменты.				Р	3
Схема расположения элементов ленточного фундамента				А	1
Разрез 1-1, 7-7, 2-2, 5-5, 6-6, 3-3, 4-4				А	1
Разрез 1-1, 7-7, 2-2, 5-5, 6-6, 3-3, 4-4				А	1

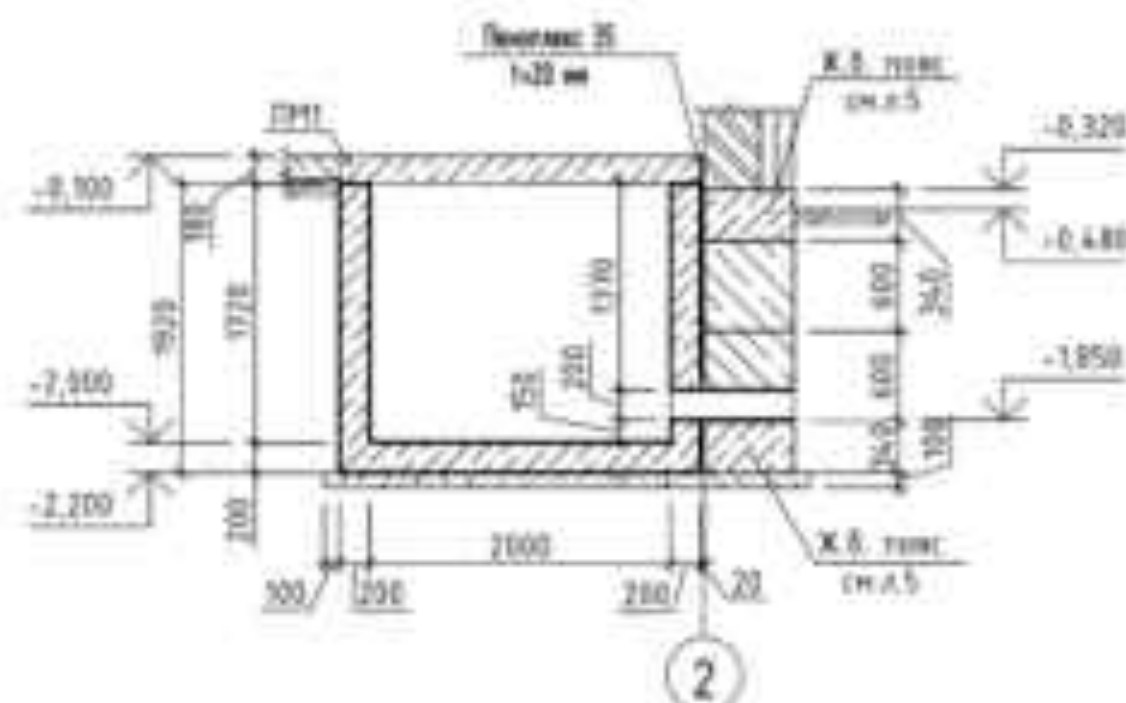
СХЕМА РАСПОЛОЖЕНИЯ ПРИЯМКА НА ОТМ. -2,000



РАЗРЕЗ 1-1



РАЗРЕЗ 2-2



РАЗРЕЗ 1-1
(Армирование)

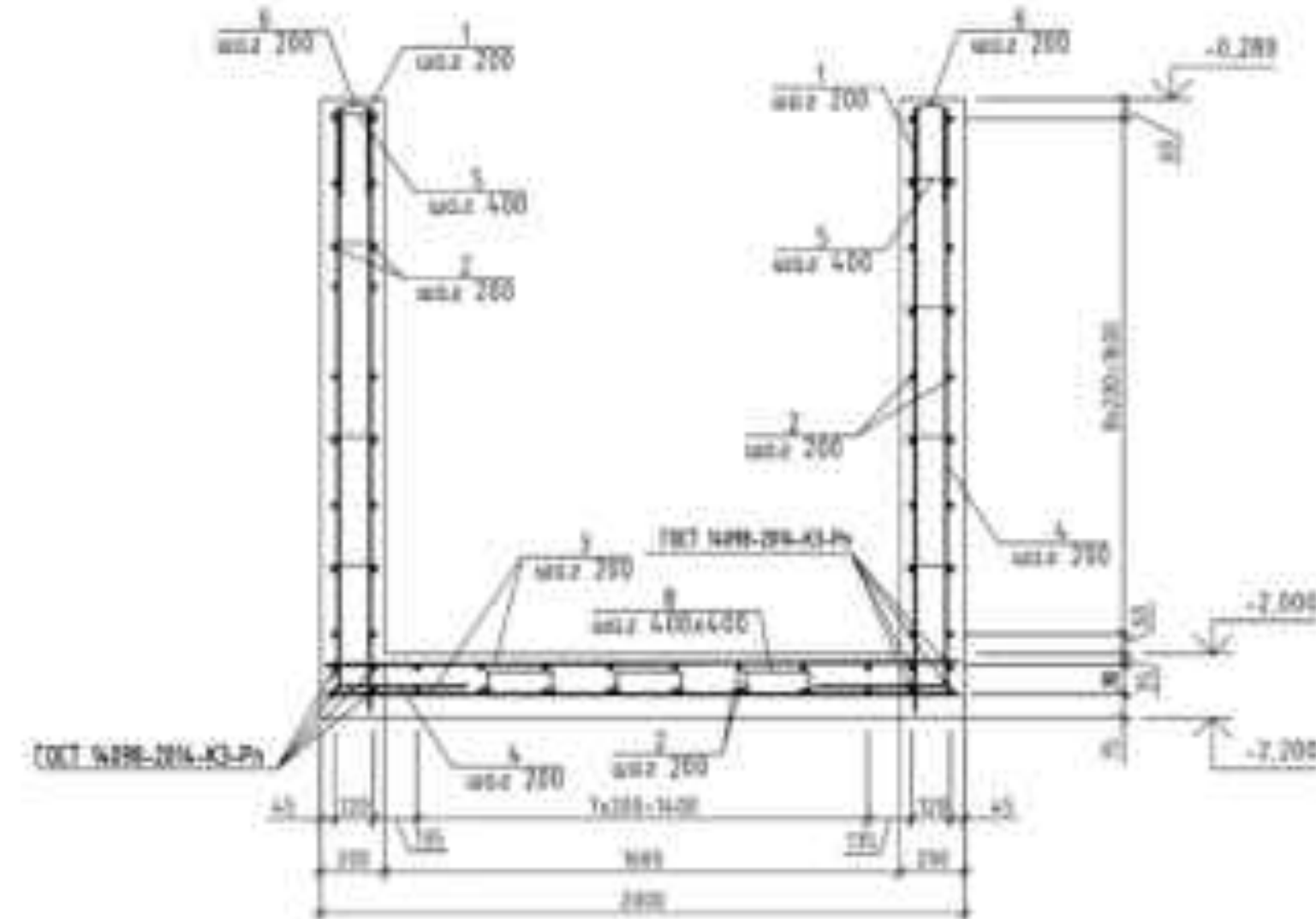
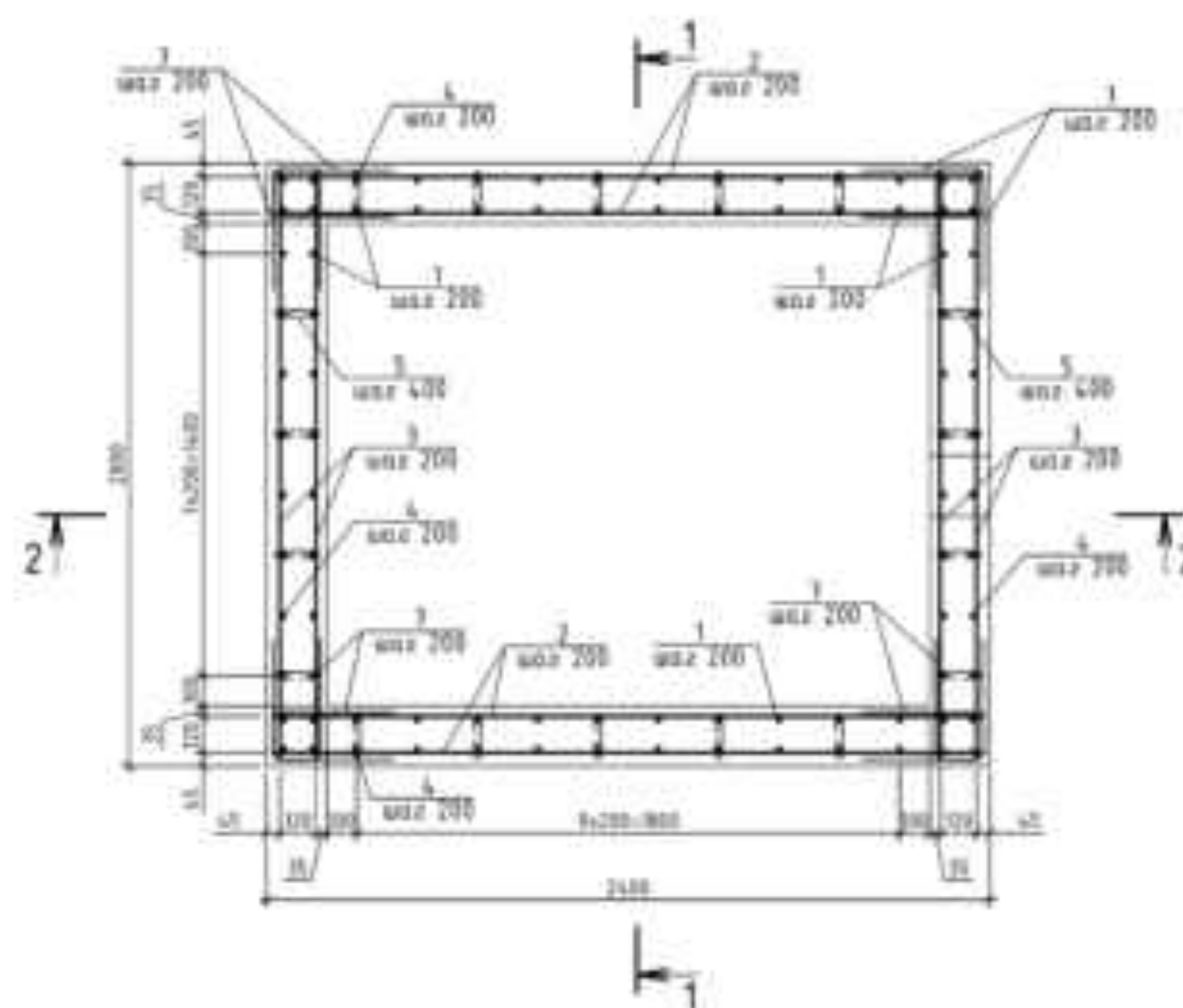
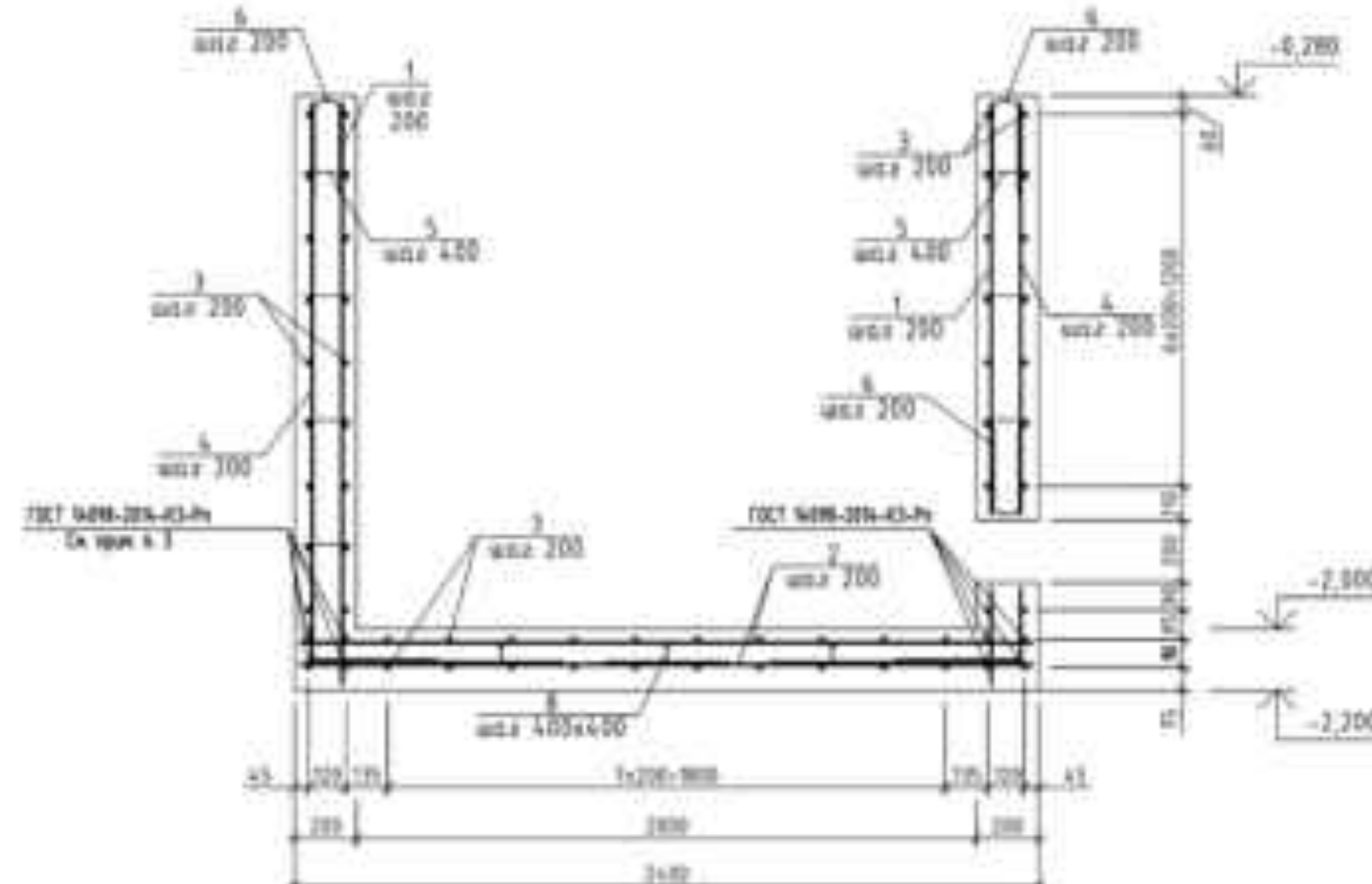


СХЕМА АРМИРОВАНИЯ ПРИЯМКА



РАЗРЕЗ 2-2
(Армирование)



ВЕДОМОСТЬ ДЕТАЛЕЙ

Пик.	Зона
4	
5	
6	
7	
8	

ВЕДОМОСТЬ РАСХОДА СТАЛИ, КГ

Наименование	Наименование						Вид
	Адресная часть						
	А.1			А/ООС			
	Г/ОТ 3020-200			Г/ОТ 3020-200			
	0.0		Место	0.0		Место	
Вспомогательное	0.0		0.0	143.0		143.0	253

СПЕЦИФИКАЦИЯ ЭЛЕМЕНТОВ АРМИРОВАНИЯ ПРИЯМКА

Поз.	Обозначение	Наименование	Кол-во	Настоящий №	Примечание
		<u>Строительные материалы</u>			
ГМ1	ГМ111-12-13-ИЖЛ-ГМ1	Плита ГМ1	1	2250.2	
		<u>Детали</u>			
1		10-А500С ГОСТ 34028-2006 L=1880	67	1.2	
2		10-А500С ГОСТ 34028-2006 L=2360	60	1.5	
3		10-А500С ГОСТ 34028-2006 L=1960	64	1.2	
4*		10-А500С ГОСТ 34028-2006 L=2275	50	1.4	
6*		10-А500С ГОСТ 34028-2006 L=368	37	0.2	
7*		10-А500С ГОСТ 34028-2006 L=1170	12	0.3	
9*		8-А248 ГОСТ 34028-2006 L=230	72	0.1	
8*		8-А248 ГОСТ 34028-2006 L=420	8	0.2	
		<u>Материалы</u>			
	ГОСТ 26633-2015	Бетон конструкционный В20, W6, F100 на сульфатостойком цементе	3,7		м³
	ГОСТ 26633-2015	Бетон кл. В10, W6, F100 на сульфатостойком цементе	0,7		м³

* - см. ведомости деталей

1 Виконання конструкції зображеної на рис. 1, виконана версія бетонної підкладки, згідно з технічно-кошторисною специфікацією ЗМ-108 ТУ 2127-008-75350488-2005 (ТУ 21-27-42-71) товщиною 1,5 см.

2 Після прокардін номінації, шарівки зовнішньої бетону класу В20, W8, F10 на тупофасовані цилінди.

3 Армування стержні поз. 1, 2, 3, 4 варіант В 800с крайні підсилення на контур плити зварені по ГОСТ 16098-2004-КЗ-04 "Сварювання зварює арматуру з сталевих і легированих сталей конструкцій. Типи, конструкції та розміри".

4 Арматура поз. 4 викладена по периметру.

						1103.1.1-32-17-КЖ1		
						КАСКАД КУБАНСКИХ ГЭС		
						ГАЗС		
Изм.	Курс	Рубль	В. код	Подпись	Дата	Континентальная реконструкция и модернизация. Здание АТП	Средств	Рубль
						Фудайменты	№	4
						Смета расчётного периода на 2011-2012 гг.	АО	
						~2,800. Смета одобрения проекта	"МОСКОВСКИЙ ГИДРОПРОЕКТ"	
						Раздел 1-1, 2-2 (Амортизация)	Сметы	2015
						Всего: 4041		

ВЕДОМОСТЬ ДЕТАЛЕЙ

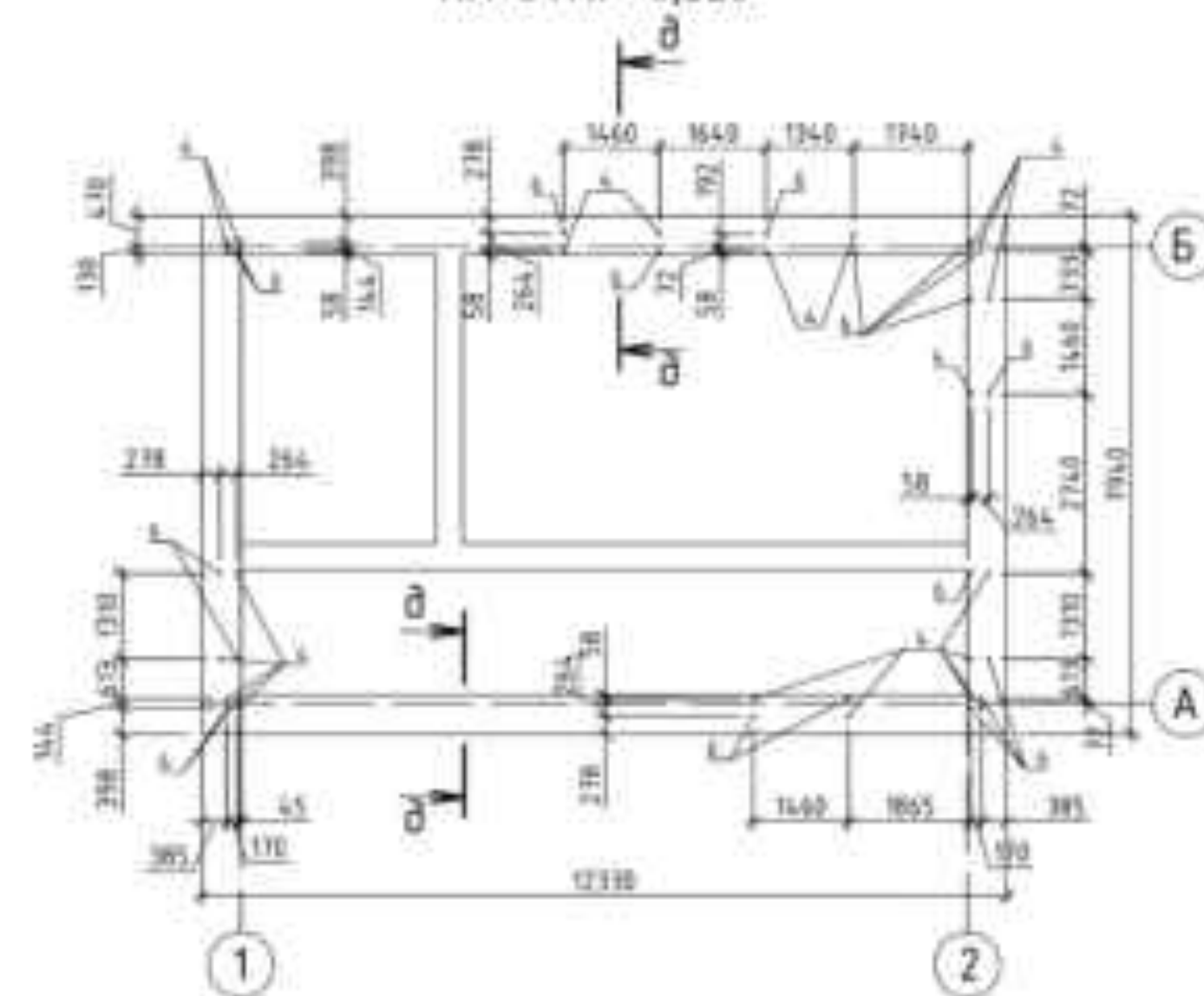
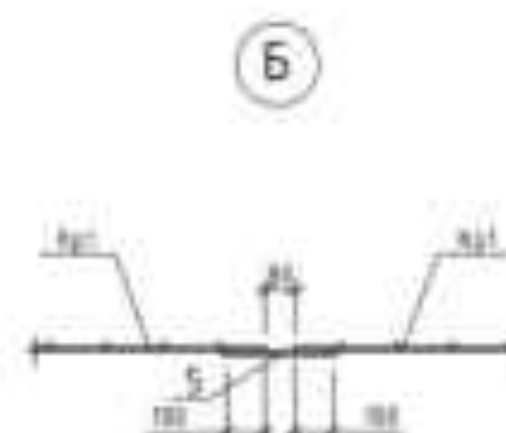
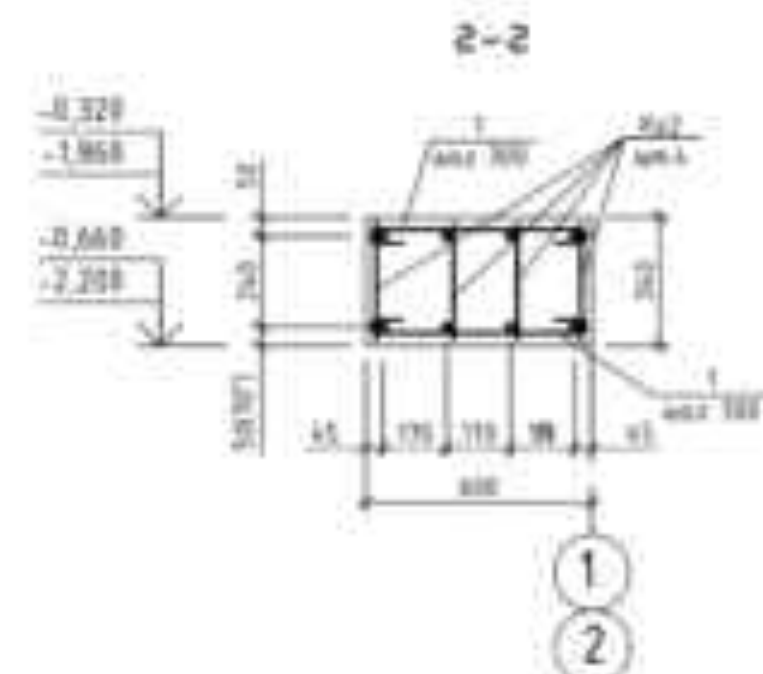
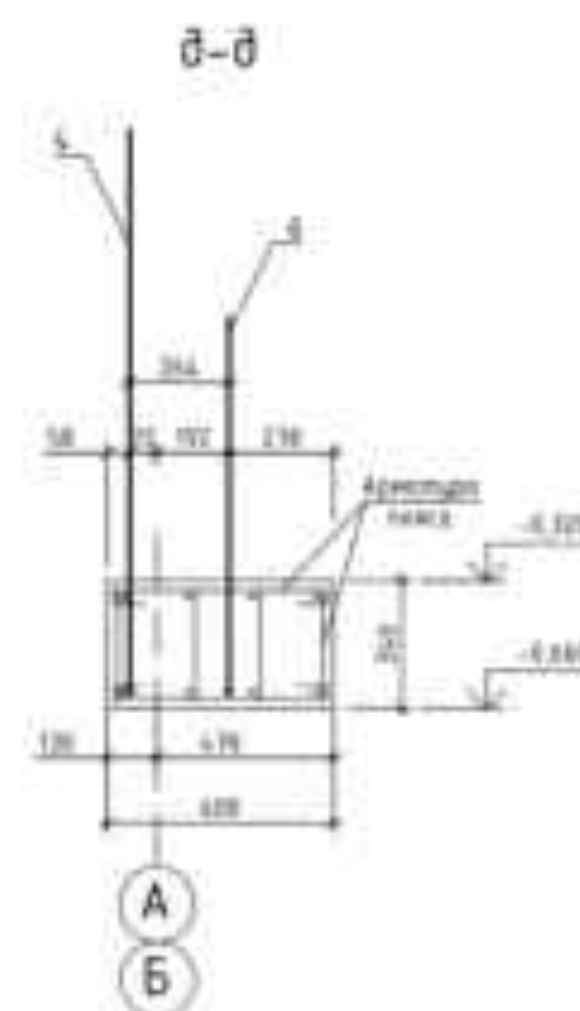


Рис.	Знаки
1	
2	
3	
4	
5	

[illegible]

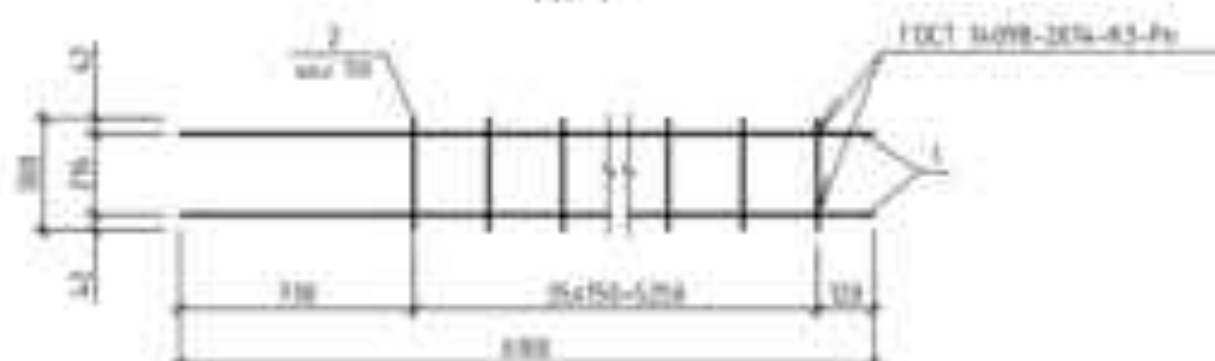
Поз.	Обозначение	Наименование	Ед. изм.	Кол-во шт.	Примечание
		<u>Сборочные элементы</u>			
КР1	1103.11.32-17.КЖТН.КР1	Каркас КР1	44	18,0	
КР2	1103.11.32-17.КЖТН.КР2	Каркас КР2	16	24,8	
КР3	1103.11.32-17.КЖТН.КР3	Каркас КР3	6	15,4	
		<u>Бетон</u>			
1+		10-А30С ГОСТ 34828-2016 L=600	488	0,4	
2+		10-А30С ГОСТ 34828-2016 L=460	268	0,3	
3+		12-А50С ГОСТ 34828-2016 L=1800	16	1,6	
С+		12-А50С ГОСТ 34828-2016 L=2100	20	1,9	
5		12-А50С ГОСТ 34828-2016 L=280	22	0,3	
6+		12-А50С ГОСТ 34828-2016 L=1600	20	1,4	
		<u>Материалы</u>			
	ГОСТ 26433-2015	Бетон конструкционный В20, W6, F100 на сульфатостойком цементе	28,5		м³

* — 2m. Reddish-brown, smooth.



						1103.1.1-32-17-КЖ1		
						КАСКАД КУБАНСКИХ ГЭС		
						ГАЗС		
Изм.	Кодов	Год	В. Изм.	Подпись	Дата	Содерж.	Лист	Листов
						Комплексная реконструкция и модернизация ЗСилин АТП) Фрагменты: 1103.1.1-32-17-КЖ1 1103.1.1-32-17-КЖ2 1103.1.1-32-17-КЖ3 1103.1.1-32-17-КЖ4 1103.1.1-32-17-КЖ5 1103.1.1-32-17-КЖ6 1103.1.1-32-17-КЖ7 1103.1.1-32-17-КЖ8 1103.1.1-32-17-КЖ9 1103.1.1-32-17-КЖ10 1103.1.1-32-17-КЖ11 1103.1.1-32-17-КЖ12 1103.1.1-32-17-КЖ13 1103.1.1-32-17-КЖ14 1103.1.1-32-17-КЖ15 1103.1.1-32-17-КЖ16 1103.1.1-32-17-КЖ17 1103.1.1-32-17-КЖ18 1103.1.1-32-17-КЖ19 1103.1.1-32-17-КЖ20 1103.1.1-32-17-КЖ21 1103.1.1-32-17-КЖ22 1103.1.1-32-17-КЖ23 1103.1.1-32-17-КЖ24 1103.1.1-32-17-КЖ25 1103.1.1-32-17-КЖ26 1103.1.1-32-17-КЖ27 1103.1.1-32-17-КЖ28 1103.1.1-32-17-КЖ29 1103.1.1-32-17-КЖ30 1103.1.1-32-17-КЖ31 1103.1.1-32-17-КЖ32 1103.1.1-32-17-КЖ33 1103.1.1-32-17-КЖ34 1103.1.1-32-17-КЖ35 1103.1.1-32-17-КЖ36 1103.1.1-32-17-КЖ37 1103.1.1-32-17-КЖ38 1103.1.1-32-17-КЖ39 1103.1.1-32-17-КЖ40 1103.1.1-32-17-КЖ41 1103.1.1-32-17-КЖ42 1103.1.1-32-17-КЖ43 1103.1.1-32-17-КЖ44 1103.1.1-32-17-КЖ45 1103.1.1-32-17-КЖ46 1103.1.1-32-17-КЖ47 1103.1.1-32-17-КЖ48 1103.1.1-32-17-КЖ49 1103.1.1-32-17-КЖ50 1103.1.1-32-17-КЖ51 1103.1.1-32-17-КЖ52 1103.1.1-32-17-КЖ53 1103.1.1-32-17-КЖ54 1103.1.1-32-17-КЖ55 1103.1.1-32-17-КЖ56 1103.1.1-32-17-КЖ57 1103.1.1-32-17-КЖ58 1103.1.1-32-17-КЖ59 1103.1.1-32-17-КЖ60 1103.1.1-32-17-КЖ61 1103.1.1-32-17-КЖ62 1103.1.1-32-17-КЖ63 1103.1.1-32-17-КЖ64 1103.1.1-32-17-КЖ65 1103.1.1-32-17-КЖ66 1103.1.1-32-17-КЖ67 1103.1.1-32-17-КЖ68 1103.1.1-32-17-КЖ69 1103.1.1-32-17-КЖ70 1103.1.1-32-17-КЖ71 1103.1.1-32-17-КЖ72 1103.1.1-32-17-КЖ73 1103.1.1-32-17-КЖ74 1103.1.1-32-17-КЖ75 1103.1.1-32-17-КЖ76 1103.1.1-32-17-КЖ77 1103.1.1-32-17-КЖ78 1103.1.1-32-17-КЖ79 1103.1.1-32-17-КЖ80 1103.1.1-32-17-КЖ81 1103.1.1-32-17-КЖ82 1103.1.1-32-17-КЖ83 1103.1.1-32-17-КЖ84 1103.1.1-32-17-КЖ85 1103.1.1-32-17-КЖ86 1103.1.1-32-17-КЖ87 1103.1.1-32-17-КЖ88 1103.1.1-32-17-КЖ89 1103.1.1-32-17-КЖ90 1103.1.1-32-17-КЖ91 1103.1.1-32-17-КЖ92 1103.1.1-32-17-КЖ93 1103.1.1-32-17-КЖ94 1103.1.1-32-17-КЖ95 1103.1.1-32-17-КЖ96 1103.1.1-32-17-КЖ97 1103.1.1-32-17-КЖ98 1103.1.1-32-17-КЖ99 1103.1.1-32-17-КЖ100 1103.1.1-32-17-КЖ101 1103.1.1-32-17-КЖ102 1103.1.1-32-17-КЖ103 1103.1.1-32-17-КЖ104 1103.1.1-32-17-КЖ105 1103.1.1-32-17-КЖ106 1103.1.1-32-17-КЖ107 1103.1.1-32-17-КЖ108 1103.1.1-32-17-КЖ109 1103.1.1-32-17-КЖ110 1103.1.1-32-17-КЖ111 1103.1.1-32-17-КЖ112 1103.1.1-32-17-КЖ113 1103.1.1-32-17-КЖ114 1103.1.1-32-17-КЖ115 1103.1.1-32-17-КЖ116 1103.1.1-32-17-КЖ117 1103.1.1-32-17-КЖ118 1103.1.1-32-17-КЖ119 1103.1.1-32-17-КЖ120 1103.1.1-32-17-КЖ121 1103.1.1-32-17-КЖ122 1103.1.1-32-17-КЖ123 1103.1.1-32-17-КЖ124 1103.1.1-32-17-КЖ125 1103.1.1-32-17-КЖ126 1103.1.1-32-17-КЖ127 1103.1.1-32-17-КЖ128 1103.1.1-32-17-КЖ129 1103.1.1-32-17-КЖ130 1103.1.1-32-17-КЖ131 1103.1.1-32-17-КЖ132 1103.1.1-32-17-КЖ133 1103.1.1-32-17-КЖ134 1103.1.1-32-17-КЖ135 1103.1.1-32-17-КЖ136 1103.1.1-32-17-КЖ137 1103.1.1-32-17-КЖ138 1103.1.1-32-17-КЖ139 1103.1.1-32-17-КЖ140 1103.1.1-32-17-КЖ141 1103.1.1-32-17-КЖ142 1103.1.1-32-17-КЖ143 1103.1.1-32-17-КЖ144 1103.1.1-32-17-КЖ145 1103.1.1-32-17-КЖ146 1103.1.1-32-17-КЖ147 1103.1.1-32-17-КЖ148 1103.1.1-32-17-КЖ149 1103.1.1-32-17-КЖ150 1103.1.1-32-17-КЖ151 1103.1.1-32-17-КЖ152 1103.1.1-32-17-КЖ153 1103.1.1-32-17-КЖ154 1103.1.1-32-17-КЖ155 1103.1.1-32-17-КЖ156 1103.1.1-32-17-КЖ157 1103.1.1-32-17-КЖ158 1103.1.1-32-17-КЖ159 1103.1.1-32-17-КЖ160 1103.1.1-32-17-КЖ161 1103.1.1-32-17-КЖ162 1103.1.1-32-17-КЖ163 1103.1.1-32-17-КЖ164 1103.1.1-32-17-КЖ165 1103.1.1-32-17-КЖ166 1103.1.1-32-17-КЖ167 1103.1.1-32-17-КЖ168 1103.1.1-32-17-КЖ169 1103.1.1-32-17-КЖ170 1103.1.1-32-17-КЖ171 1103.1.1-32-17-КЖ172 1103.1.1-32-17-КЖ173 1103.1.1-32-17-КЖ174 1103.1.1-32-17-КЖ175 1103.1.1-32-17-КЖ176 1103.1.1-32-17-КЖ177 1103.1.1-32-17-КЖ178 1103.1.1-32-17-КЖ179 1103.1.1-32-17-КЖ180 1103.1.1-32-17-КЖ181 1103.1.1-32-17-КЖ182 1103.1.1-32-17-КЖ183 1103.1.1-32-17-КЖ184 1103.1.1-32-17-КЖ185 1103.1.1-32-17-КЖ186 1103.1.1-32-17-КЖ187 1103.1.1-32-17-КЖ188 1103.1.1-32-17-КЖ189 1103.1.1-32-17-КЖ190 1103.1.1-32-17-КЖ191 1103.1.1-32-17-КЖ192 1103.1.1-32-17-КЖ193 1103.1.1-32-17-КЖ194 1103.1.1-32-17-КЖ195 1103.1.1-32-17-КЖ196 1103.1.1-32-17-КЖ197 1103.1.1-32-17-КЖ198 1103.1.1-32-17-КЖ199 1103.1.1-32-17-КЖ200 1103.1.1-32-17-КЖ201 1103.1.1-32-17-КЖ202 1103.1.1-32-17-КЖ203 1103.1.1-32-17-КЖ204 1103.1.1-32-17-КЖ205 1103.1.1-32-17-КЖ206 1103.1.1-32-17-КЖ207 1103.1.1-32-17-КЖ208 1103.1.1-32-17-КЖ209 1103.1.1-32-17-КЖ210 1103.1.1-32-17-КЖ211 1103.1.1-32-17-КЖ212 1103.1.1-32-17-КЖ213 1103.1.1-32-17-КЖ214 1103.1.1-32-17-КЖ215 1103.1.1-32-17-КЖ216 1103.1.1-32-17-КЖ217 1103.1.1-32-17-КЖ218 1103.1.1-32-17-КЖ219 1103.1.1-32-17-КЖ220 1103.1.1-32-17-КЖ221 1103.1.1-32-17-КЖ222 1103.1.1-32-17-КЖ223 1103.1.1-32-17-КЖ224 1103.1.1-32-17-КЖ225 1103.1.1-32-17-КЖ226 1103.1.1-32-17-КЖ227 1103.1.1-32-17-КЖ228 1103.1.1-32-17-КЖ229 1103.1.1-32-17-КЖ230 1103.1.1-32-17-КЖ231 1103.1.1-32-17-КЖ232 1103.1.1-32-17-КЖ233 1103.1.1-32-17-КЖ234 1103.1.1-32-17-КЖ235 1103.1.1-32-17-КЖ236 1103.1.1-32-17-КЖ237 1103.1.1-32-17-КЖ238 1103.1.1-32-17-КЖ239 1103.1.1-32-17-КЖ240 1103.1.1-32-17-КЖ241 1103.1.1-32-17-КЖ242 1103.1.1-32-17-КЖ243 1103.1.1-32-17-КЖ244 1103.1.1-32-17-КЖ245 1103.1.1-32-17-КЖ246 1103.1.1-32-17-КЖ247 1103.1.1-32-17-КЖ248 1103.1.1-32-17-КЖ249 1103.1.1-32-17-КЖ250 1103.1.1-32-17-КЖ251 1103.1.1-32-17-КЖ252 1103.1.1-32-17-КЖ253 1103.1.1-32-17-КЖ254 1103.1.1-32-17-КЖ255 1103.1.1-32-17-КЖ256 1103.1.1-32-17-КЖ257 1103.1.1-32-17-КЖ258 1103.1.1-32-17-КЖ259 1103.1.1-32-17-КЖ260 1103.1.1-32-17-КЖ261 1103.1.1-32-17-КЖ262 1103.1.1-32-17-КЖ263 1103.1.1-32-17-КЖ264 1103.1.1-32-17-КЖ265 1103.1.1-32-17-КЖ266 1103.1.1-32-17-КЖ267 1103.1.1-32-17-КЖ268 1103.1.1-32-17-КЖ269 1103.1.1-32-17-КЖ270 1103.1.1-32-17-КЖ271 1103.1.1-32-17-КЖ272 1103.1.1-32-17-КЖ273 1103.1.1-32-17-КЖ274 1103.1.1-32-17-КЖ275 1103.1.1-32-17-КЖ276 1103.1.1-32-17-КЖ277 1103.1.1-32-17-КЖ278 1103.1.1-32-17-КЖ279 1103.1.1-32-17-КЖ280 1103.1.1-32-17-КЖ281 1103.1.1-32-17-КЖ282 1103.1.1-32-17-КЖ283 1103.1.1-32-17-КЖ284 1103.1.1-32-17-КЖ285 1103.1.1-32-17-КЖ286 1103.1.1-32-17-КЖ287 1103.1.1-32-17-КЖ288 1103.1.1-32-17-КЖ289 1103.1.1-32-17-КЖ290 1103.1.1-32-17-КЖ291 1103.1.1-32-17-КЖ292 1103.1.1-32-17-КЖ293 1103.1.1-32-17-КЖ294 1103.1.1-32-17-КЖ295 1103.1.1-32-17-КЖ296 1103.1.1-32-17-КЖ297 1103.1.1-32-17-КЖ298 1103.1.1-32-17-КЖ299 1103.1.1-32-17-КЖ300 1103.1.1-32-17-КЖ301 1103.1.1-32-17-КЖ302 1103.1.1-32-17-КЖ303 1103.1.1-32-17-КЖ304 1103.1.1-32-17-КЖ305 1103.1.1-32-17-КЖ306 1103.1.1-32-17-КЖ307 1103.1.1-32-17-КЖ308 1103.1.1-32-17-КЖ309 1103.1.1-32-17-КЖ310 1103.1.1-32-17-КЖ311 1103.1.1-32-17-КЖ312 1103.1.1-32-17-КЖ313 1103.1.1-32-17-КЖ314 1103.1.1-32-17-КЖ315 1103.1.1-32-17-КЖ316 1103.1.1-32-17-КЖ317 1103.1.1-32-17-КЖ318 1103.1.1-32-17-КЖ319 1103.1.1-32-17-КЖ320 1103.1.1-32-17-КЖ321 1103.1.1-32-17-КЖ322 1103.1.1-32-17-КЖ323 1103.1.1-32-17-КЖ324 1103.1.1-32-17-КЖ325 1103.1.1-32-17-КЖ326 1103.1.1-32-17-КЖ327 1103.1.1-32-17-КЖ328 1103.1.1-32-17-КЖ329 1103.1.1-32-17-КЖ330 1103.1.1-32-17-КЖ331 1103.1.1-32-17-КЖ332 1103.1.1-32-17-КЖ333 1103.1.1-32-17-КЖ334 1103.1.1-32-17-КЖ335 1103.1.1-32-17-КЖ336 1103.1.1-32-17-КЖ337 1103.1.1-32-17-КЖ338 1103.1.1-32-17-КЖ339 1103.1.1-32-17-КЖ340 1103.1.1-32-17-КЖ341 1103.1.1-32-17-КЖ342 1103.1.1-32-17-КЖ343 1103.1.1-32-17-КЖ344 1103.1.1-32-17-КЖ345 1103.1.1-32-17-КЖ346 1103.1.1-32-17-КЖ347 1103.1.1-32-17-КЖ348 1103.1.1-32-17-КЖ349 1103.1.1-32-17-КЖ350 1103.1.1-32-17-КЖ351 1103.1.1-32-17-КЖ352 1103.1.1-32-17-КЖ353 1103.1.1-32-17-КЖ354 1103.1.1-32-17-КЖ355 1103.1.1-32-17-КЖ356 1103.1.1-32-17-КЖ357 1103.1.1-32-17-КЖ358 1103.1.1-32-17-КЖ359 1103.1.1-32-17-КЖ360 1103.1.1-32-17-КЖ361 1103.1.1-32-17-КЖ362 1103.1.1-32-17-КЖ363 1103.1.1-32-17-КЖ364 1103.1.1-32-17-КЖ365 1103.1.1-32-17-КЖ366 1103.1.1-32-17-КЖ367 1103.1.1-32-17-КЖ368 1103.1.1-32-17-КЖ369 1103.1.1-32-17-КЖ370 1103.1.1-32-17-КЖ371 1103.1.1-32-17-КЖ372 1103.1.1-32-17-КЖ373 1103.1.1-32-17-КЖ374 1103.1.1-32-17-КЖ375 1103.1.1-32-17-КЖ376 1103.1.1-32-17-КЖ377 1103.1.1-32-17-КЖ378 1103.1.1-32-17-КЖ379 1103.1.1-32-17-КЖ380 1103.1.1-32-17-КЖ381 1103.1.1-32-17-КЖ382 1103.1.1-32-17-КЖ383 1103.1.1-32-17-КЖ384 1103.1.1-32-17-КЖ385 1103.1.1-32-17-КЖ386 1103.1.1-32-17-КЖ387 1103.1.1-32-17-КЖ388 1103.1.1-32-17-КЖ389 1103.1.1-32-17-КЖ390 1103.1.1-32-17-КЖ391 1103.1.1-32-17-КЖ392 1103.1.1-32-17-КЖ393 1103.1.1-32-17-КЖ394 1103.1.1-32-17-КЖ395 1103.1.1-32-17-КЖ396 1103.1.1-32-17-КЖ397 1103.1.1-32-17-КЖ398 1103.1.1-32-17-КЖ399 1103.1.1-32-17-КЖ400 1103.1.1-32-17-КЖ401 1103.1.1-32-17-КЖ402 1103.1.1-32-17-КЖ403 1103.1.1-32-17-КЖ404 1103.1.1-32-17-КЖ405 1103.1.1-32-17-КЖ406 1103.1.1-32-17-КЖ407 1103.1.1-32-17-КЖ408 1103.1.1-32-17-КЖ409 1103.1.1-32-17-КЖ410 1103.1.1-32-17-КЖ411 1103.1.1-32-17-КЖ412 1103.1.1-32-17-КЖ413 1103.1.1-32-17-КЖ414 1103.1.1-32-17-КЖ415 1103.1.1-32-17-КЖ416 1103.1.1-32-17-КЖ417 1103.1.1-32-17-КЖ418 1103.1.1-32-17-КЖ419 1103.1.1-32-17-КЖ420 1103.1.1-32-17-КЖ421 1103.1.1-32-17-КЖ422 1103.1.1-32-17-КЖ423 1103.1.1-32-17-КЖ424 1103.1.1-32-17-КЖ425 1103.1.1-32-17-КЖ426 1103.1.1-32-17-КЖ427 1103.1.1-32-17-КЖ428 1103.1.1-32-17-КЖ429 1103.1.1-32-17-КЖ430 1103.1.1-32-17-КЖ431 1103.1.1-32-17-КЖ432 1103.1.1-32-17-КЖ433 1103.1.1-32-17-КЖ434 1103.1.1-32-17-КЖ435 1103.1.1-32-17-КЖ436 1103.1.1-32-17-КЖ437 1103.1.1-32-17-КЖ438 1103.1.1-32-17-КЖ439 1103.1.1-32-17-КЖ440 1103.1.1-32-17-КЖ441 1103.1.1-32-17-КЖ442 1103.1.1-32-17-КЖ443 1103.1.1-32-17-КЖ444 1103.1.1-32-17-КЖ445 1103.1.1-32-17-КЖ446 1103.1.1-32-17-КЖ447 1103.1.1-32-17-КЖ448 1103.1.1-32-17-КЖ449 1103.1.1-32-17-КЖ450 1103.1.1-32-17-КЖ451 1103.1.1-32-17-КЖ452 1103.1.1-32-17-КЖ453 1103.1.1-32-17-КЖ454 1103.1.1-32-17-КЖ455 1103.1.1-32-17-КЖ456 1103.1.1-32-17-КЖ457 1103.1.1-32-17-КЖ458 1103.1.1-32-17-КЖ459 1103.1.1-32-17-КЖ460 1103.1.1-32-17-КЖ461 1103.1.1-32-17-КЖ462 1103.1.1-32-17-КЖ463 1103.1.1-32-17-КЖ464 1103.1.1-32-17-КЖ465 1103.1.1-32-17-КЖ466 1103.1.1-32-17-КЖ467 1103.1.1-32-17-КЖ468 1103.1.1-32-17-КЖ469 1103.1.1-32-17-КЖ470 1103.1.1-32-17-КЖ471 1103.1.1-32-17-КЖ472 1103.1.1-32-17-КЖ473 1103.1.1-32-17-КЖ474 1103.1.1-32-17-КЖ475 1103.1.1-32-17-КЖ476 1103.1.1-32-17-КЖ477 1103.1.1-32-17-КЖ478 1103.1.1-32-17-КЖ479 1103.1.1-32-17-КЖ480 1103.1.1-32-17-КЖ481 1103.1.1-32-17-КЖ482 1103.1.1-32-17-КЖ483 1103.1.1-32-17-КЖ484 1103.1.1-32-17-КЖ485 1103.1.1-32-17-КЖ486 1103.1.1-32-17-КЖ487 1103.1.1-32-17-КЖ488 1103.1.1-32-17-КЖ489 1103.1.1-32-17-КЖ490 1103.1.1-32-17-КЖ491 1103.1.1-32-17-КЖ492 1103.1.1-32-17-КЖ493 1103.1.1-32-17-КЖ494 1103.1.1-32-17-КЖ495 1103.1.1-32-17-КЖ496 1103.1.1-32-17-КЖ497 1103.1.1-32-17-КЖ498 1103.1.1-32-17-КЖ499 1103.1.1-32-17-КЖ500 1103.1.1-32-17-КЖ501 1103.1.1-32-17-КЖ502 1103.1.1-32-17-КЖ503 1103.1.1-32-17-КЖ504 1103.1.1-32-17-КЖ505 1103.1.1-32-17-КЖ506 1103.1.1-32-17-КЖ507 1103.1.1-32-17-КЖ508 1103.1.1-32-17-КЖ509 1103.1.1-32-17-КЖ510 1103.1.1-32-17-КЖ511 1103.1.1-32-17-КЖ512 1103.1.1-32-17-КЖ513 1103.1.1-32-17-КЖ514 1103.1.1-32-17-КЖ515 1103.1.1-32-17-КЖ516 1103.1.1-32-17-КЖ517 1103.1.1-32-17-КЖ518 1103.1.1-32-17-КЖ519 1103.1.1-32-17-КЖ520 1103.1.1-32-17-КЖ521 1103.1.1-32-17-КЖ522 1103.1.1-32-17-КЖ523 1103.1.1-32-17-КЖ524 1103.1.1-32-17-КЖ525 1103.1.1-32-17-КЖ526 1103.1.1-32-17-КЖ527 1103.1.1-32-17-КЖ528 1103.1.1-32-17-КЖ529 1103.1.1-32-17-КЖ530 1103.1.1-32-17-КЖ531 1103.1.1-32-17-КЖ532 1103.1.1-32-17-КЖ533 1103.1.1-32-17-КЖ534 1103.1.1-32-17-КЖ535 1103.1.1-32-17-КЖ536 1103.1.1-32-17-КЖ537 1103.1.1-32-17-КЖ538 1103.1.1-32-17-КЖ539 1103.1.1-32-17-КЖ540 1103.1.1-32-17-КЖ541 1103.1.1-32-17-КЖ542 1103.1.1-32-17-КЖ543 1103.1.1-32-17-КЖ544 1103.1.1-32-17-КЖ545 1103.1.1-32-17-КЖ546 1103.1.1-32-17-КЖ547 1103.1.1-32-17-КЖ548 1103.1.1-32-17-КЖ549 1103.1.1-32-17-КЖ550 1103.1.1-32-17-КЖ551 1103.1.1-32-17-КЖ552 1103.1.1-32-17-КЖ553 1103.1.1-32-17-КЖ554 1103.1.1-32-17-КЖ555 1103.1.1-32		

КР1



Наименование	Поз.	Количество	Материал	Масса, кг	Масса изделия, кг
КР1	1	1	ГОСТ 30298-2014-83-Рн	5,5	10,0
	2	16	ГОСТ 30298-2014-83-Рн	0,2	

Файл: 1103.1.1-32-17-КЖ1.И-КР1_И.И.И.И.

1103.1.1-32-17-КЖ1.И-КР1

Каркас КР1

Объем	Масса	Материал
Р	10,0	1,20
Длина	Длина	1
АО "МОСКОВСКИЙ ПРОЕКТ" Москва 2025		

Формат: А4

КРЭ



Modelo substituido	Tela	Processador	RAM	Placa de áudio, GB	Placa- controladora, GB
W70	1	6400C T1CT 3425-209 L500	1	4,8	16,4
	2	64-114040 T1CT 3425-209 L500	20	8,2	

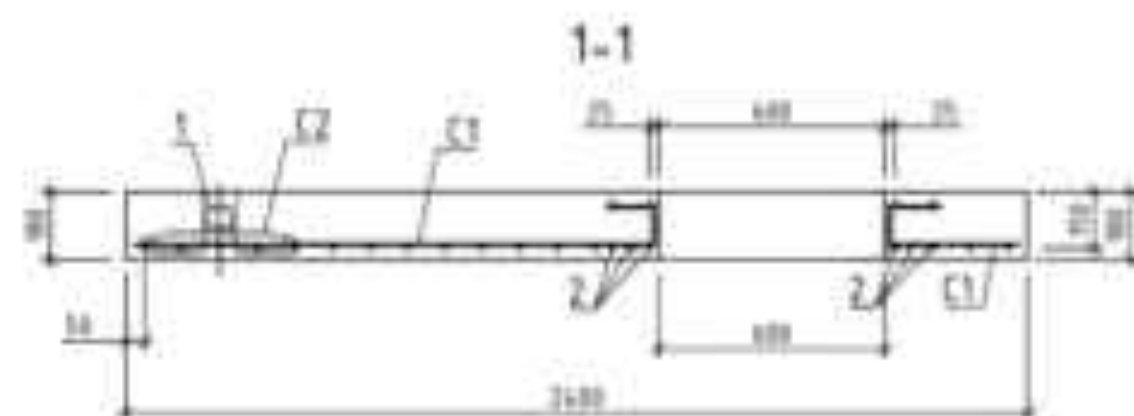
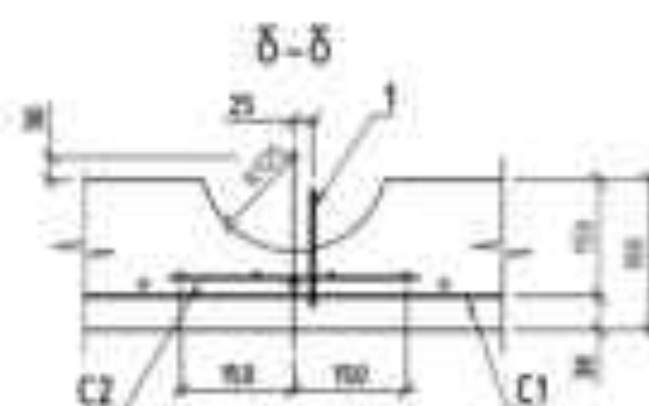
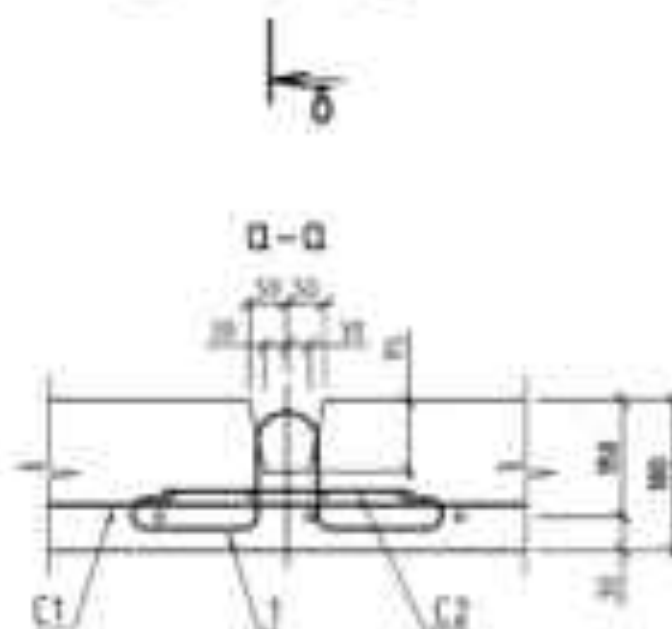
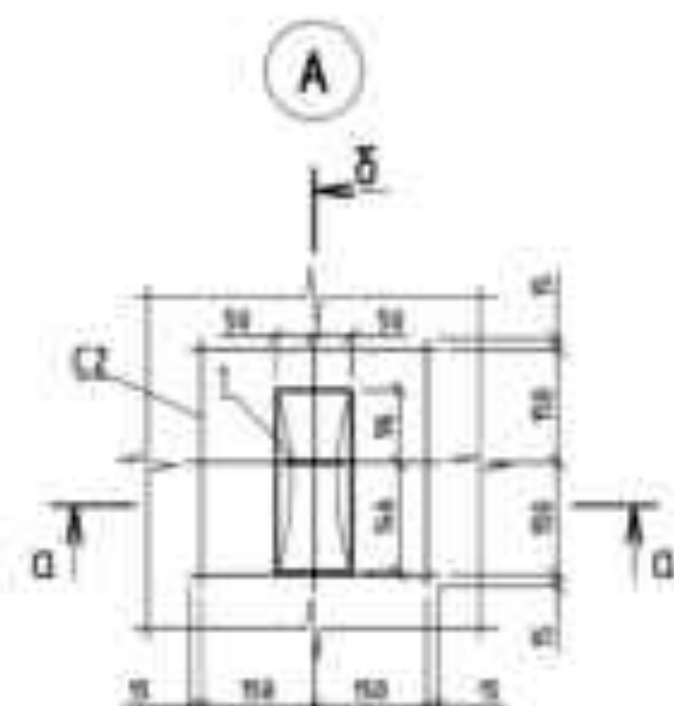
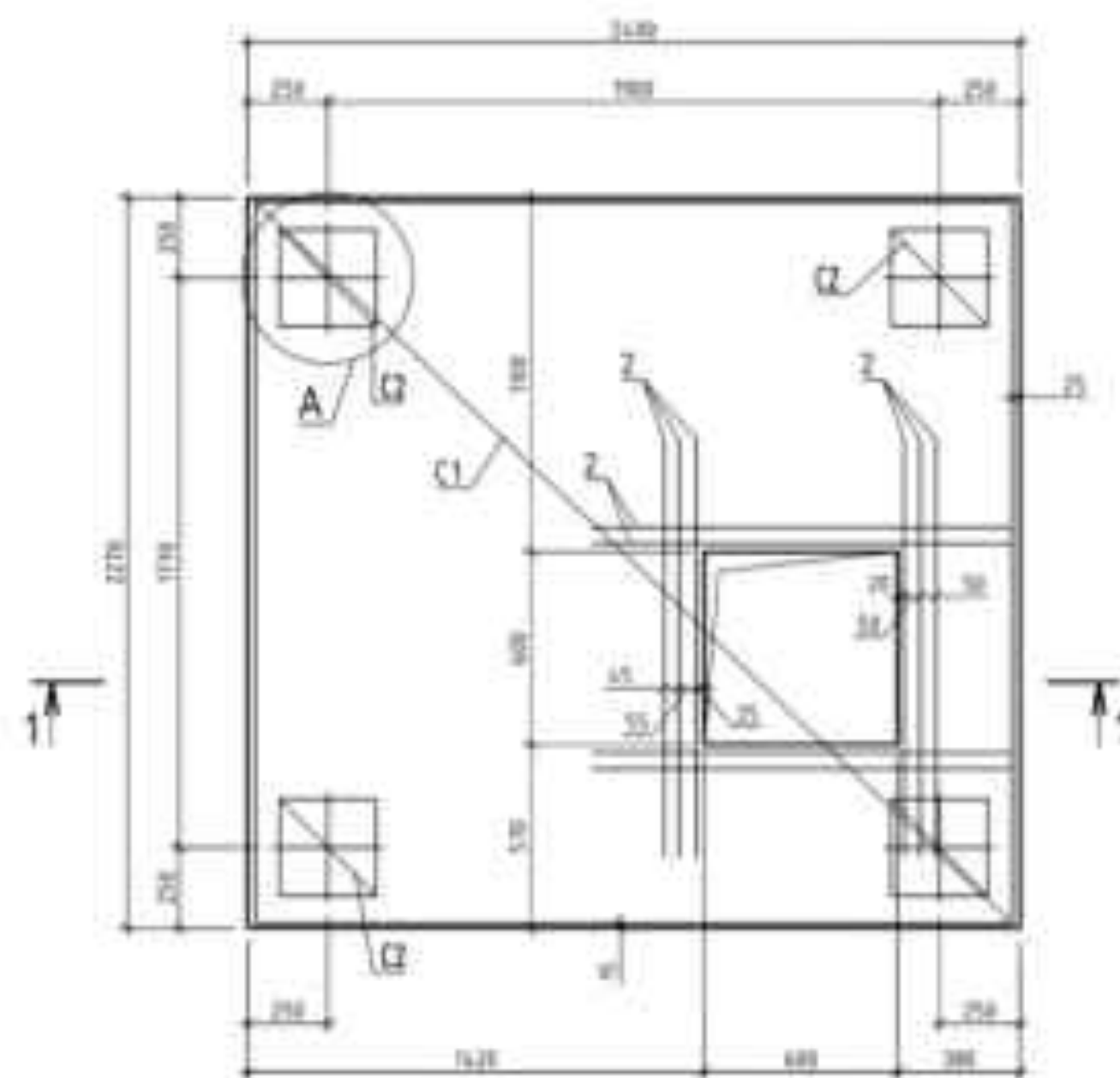
Date: 2011-12-17 AM 10:03:11-0500

1103.1.1-32-17-КЖ1.И-КРЗ

[illegible]

Solvent: AN

ПЛИТА ПМ1



ВЕДОМОСТЬ РАСХОДА СТАЛИ, КГ

Марка элементов	Надпись адресованная				Надпись идентификационная								Надпись защитная		
	Адресная часть			Вид	Ссылка на ГОСТ 21299-2015				Вид	Идентификация		Вид	Защитная часть		Вид
	АВВК				Рп-1		АВВК			А-1 (А240)					
	ГОСТ 34528-2016				ГОСТ 6825-80		ГОСТ Р 50522-2016			ГОСТ 5991-80					
	-	ФЕ	Начало		ФЕ	Начало	ФЕ	Начало		ФЕ	Начало				
ПМ1	-	8.0	8.8	8.8	1.6	1.6	14.7	14.7	14.7	1.7	1.7	1.7	1.7	1.7	1.7

Код	Область	Наименование	Кол	Масса кг/м3	Примечание
		<u>Бетонные изделия</u>			
1	3000.5-04-1.55	Панель железобетонная ПП	4	0,19	
12	3000.1-04-1.40	Сетка СБ-1	4	0,4	
		<u>Сетка</u>			
2		СБ-400С СБСТ 34020-2006 L=1000	10	0,8	
		<u>Полосы</u>			
24	ГОСТ 23179-2012	ЛС $\frac{20 \times 4000 \times 100}{20 \times 4000 \times 100}$ 275x215 мм	1	00,1	
	ГОСТ 23033-2015	Сетка оцинкованная 320 мм ПТ00	1,0		2

† Ссылку на аббревиатуры по месту и значению в тексте статьи.

Phone: 10311-32-13-KR18-7991_Hin5.docx

						1103.1.1-32-17-КЖ1.И-ПМ1			
						Платеж ПМ1	Счетчик	Номер	Назначение
							№	2250	
							Дата	Период	1
					01.01		АО		
					01.01		"МОСБЕЛТРАНСПРОЕКТ"		
					01.01		Должник		
					01.01		2020		

Suppose: ΔH