

№ п/п	Наименование	Примечание
1	Общая сумма	
2	Полн. финансирование из ФНП. Финансирование из ФНП (перенесено из Раздела 1.2. 2. Перенесено из Разд 1. Сметного учета	

[illegible]

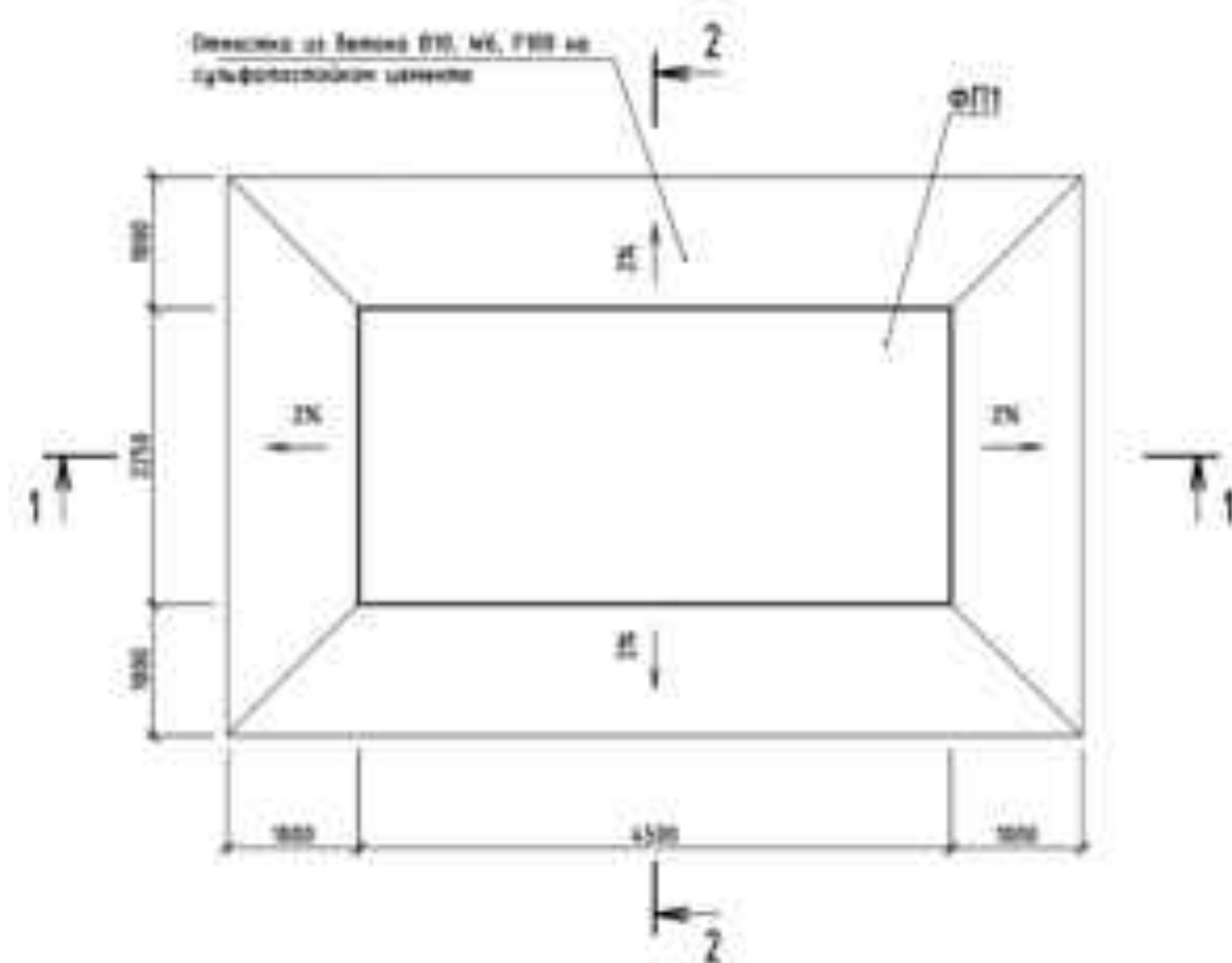
Идентификатор	Наименование	Примечание
	<u>Полученные документы</u>	
70111-02-702-00004-001	Карта: 001	

What is sold?	Industry & Date	Prices and %
Protein	1971-1972	

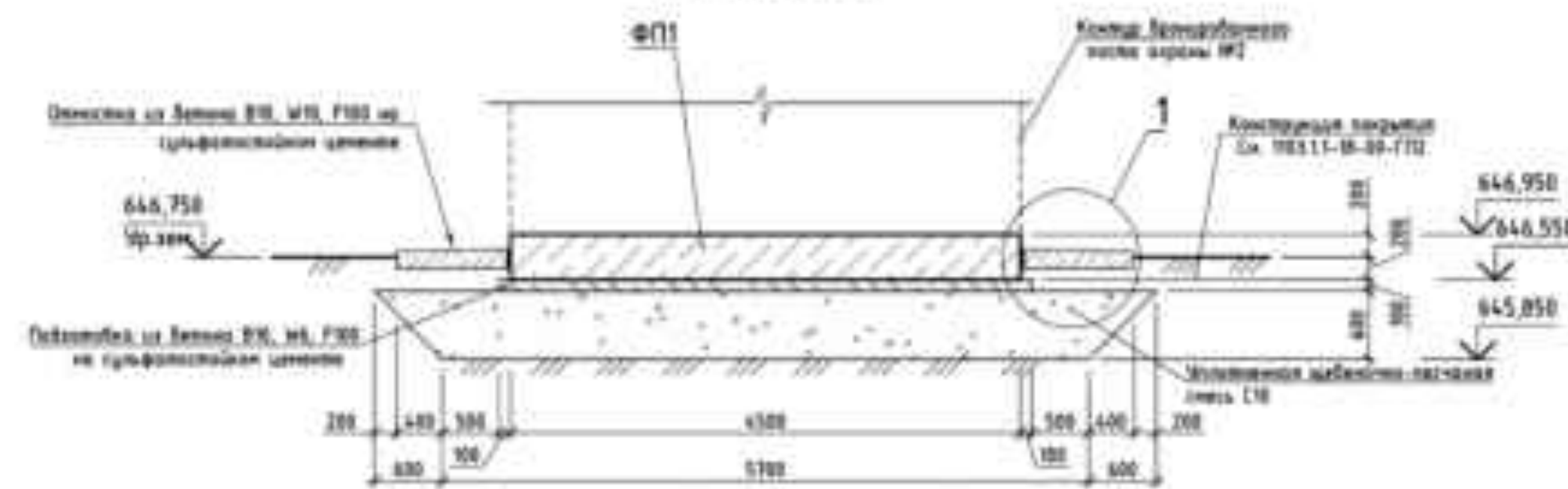
bioRxiv preprint doi: <https://doi.org/10.1101/000000>; this version posted January 1, 2016. The copyright holder for this preprint (which was not certified by peer review) is the author/funder, who has granted bioRxiv a license to display the preprint in perpetuity. It is made available under aCC-BY-NC-ND 4.0 International license.

[illegible]

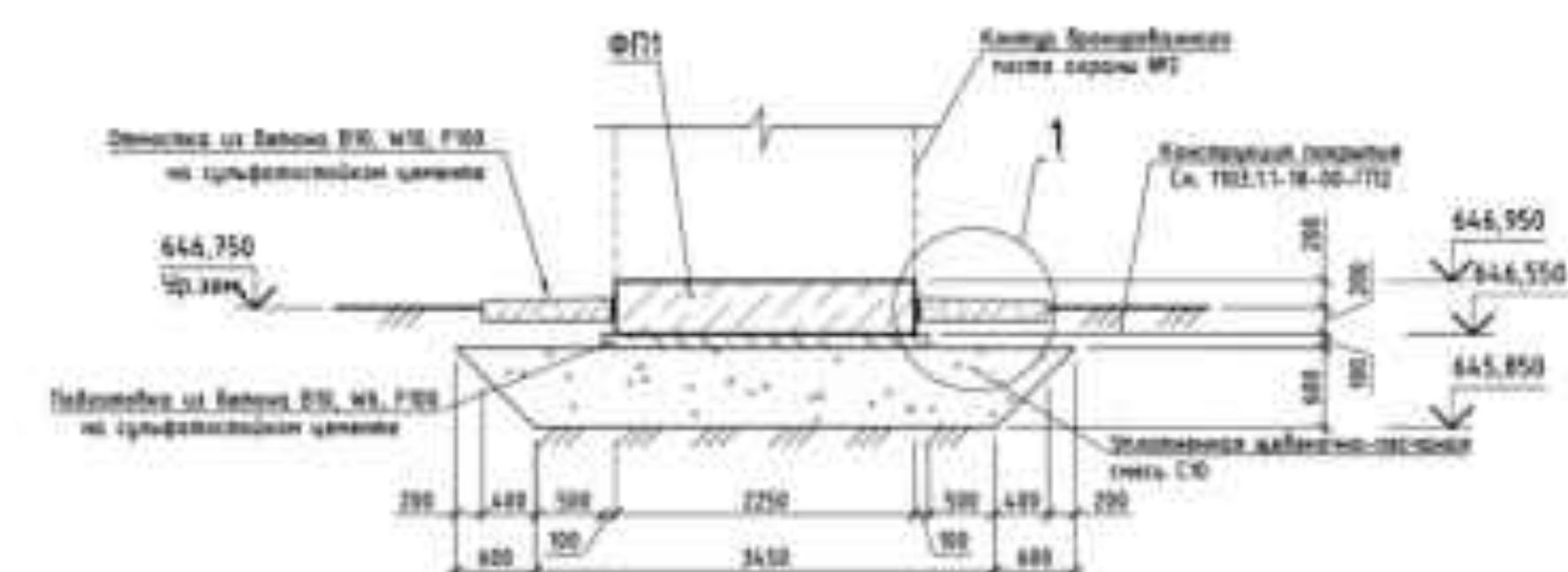
ПЛАН ФУНДАМЕНТНОЙ ПЛИТЫ ФП1



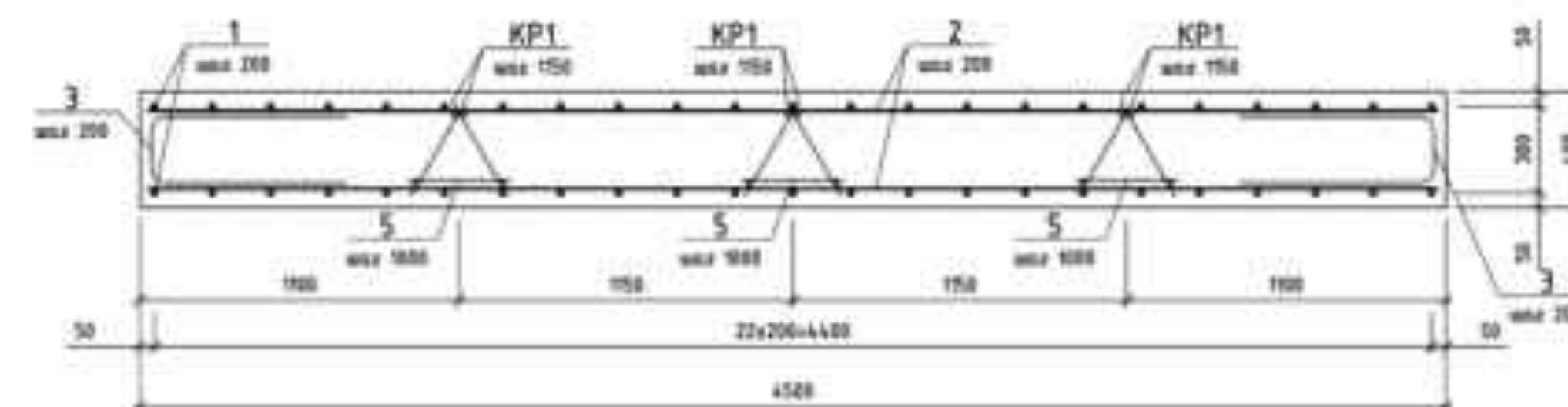
РАЗРЕЗ 1-1



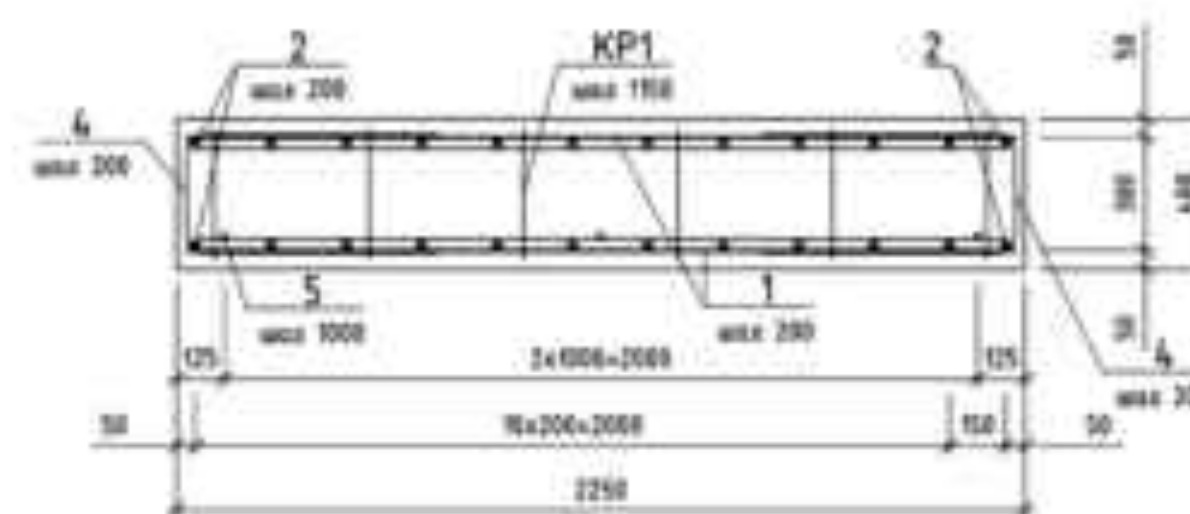
РАЗРЕЗ 2-2



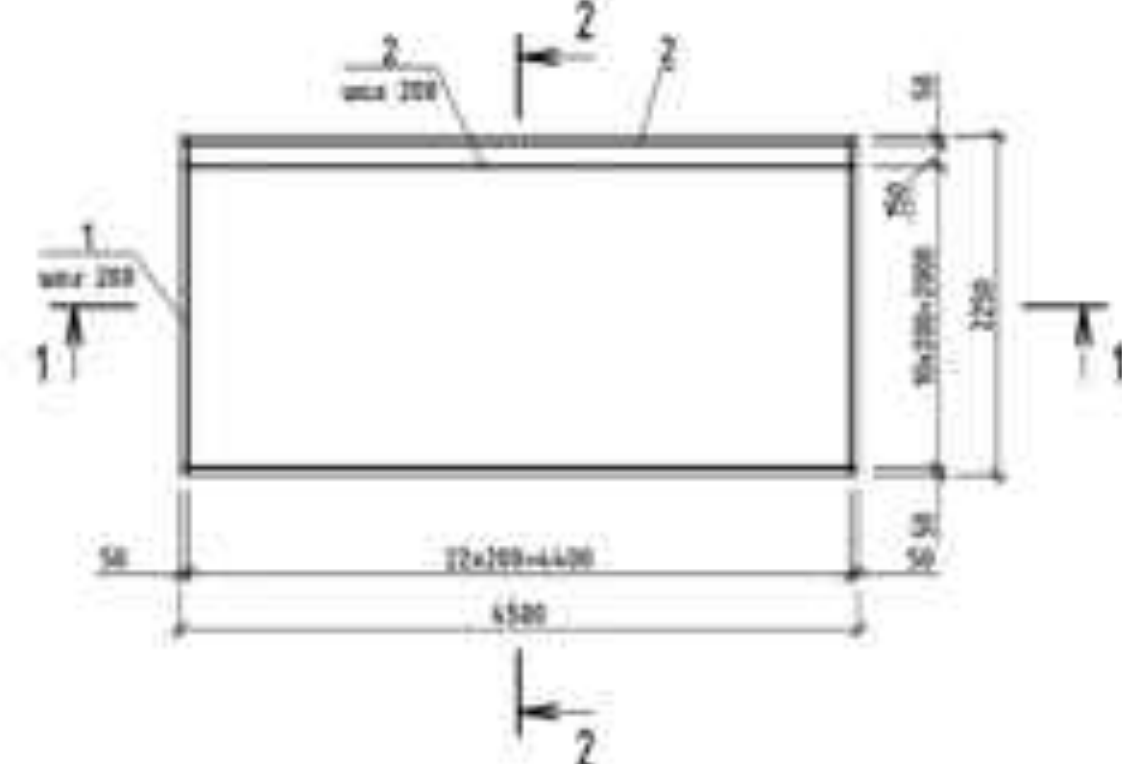
РАЗРЕЗ 1-1 (армирование)



РАЗРЕЗ 2-2 (армирование)



ФУНДАМЕНТНАЯ ПЛИТА ФП1 (армирование)



СПЕЦИФИКАЦИЯ

Поз.	Обозначение	Наименование	Кол-во	Единица	Примечание
		Арматура			
KP1	103.11-32-18.2-КХ1-КР1	Каркас КР1	4	шт.	
		Бетон			
		В-450С ГОСТ 34028-2016			
1		L=2250	44	м	
2		L=4450	24	м	
3*		L=924	24	м	
4*		L=950	44	м	
5		В-4-1 ГОСТ 34028-2016			
		L=150	4	шт.	
		Плиты			
	ГОСТ 25487-2009	Щелевно-настенная плита С10	15,3	м²	
	ГОСТ 25433-2016	Бетон конструктивный В10, М10, F100 на сульфатостойком цементе	4,1	м³	
		Бетон конструктивный В10, М10, F100 на сульфатостойком цементе	3,8	м³	
		Бетон конструктивный В10, М10, F100 на сульфатостойком цементе	1,2	м³	
17	ГОСТ 23279-2012	Сетка 40х20х100 95 x 1	18,8	м²	
	ТУ 5167-006-50025004-2007	Пленка Фундамент 1x20 мм	0,05	м²	

- 1 Периодически проверяйте плиты, контактирующие с грунтом, в том числе борты бетонной подготовки области электрохимической защиты ЭОС-100 толщиной 1,5 мм.
- 2 Расположение фундаментной плиты КР1 см. 103.11-18-00-1712.
- 3 Сетка С1 укладывается с нахлестом 100 мм.

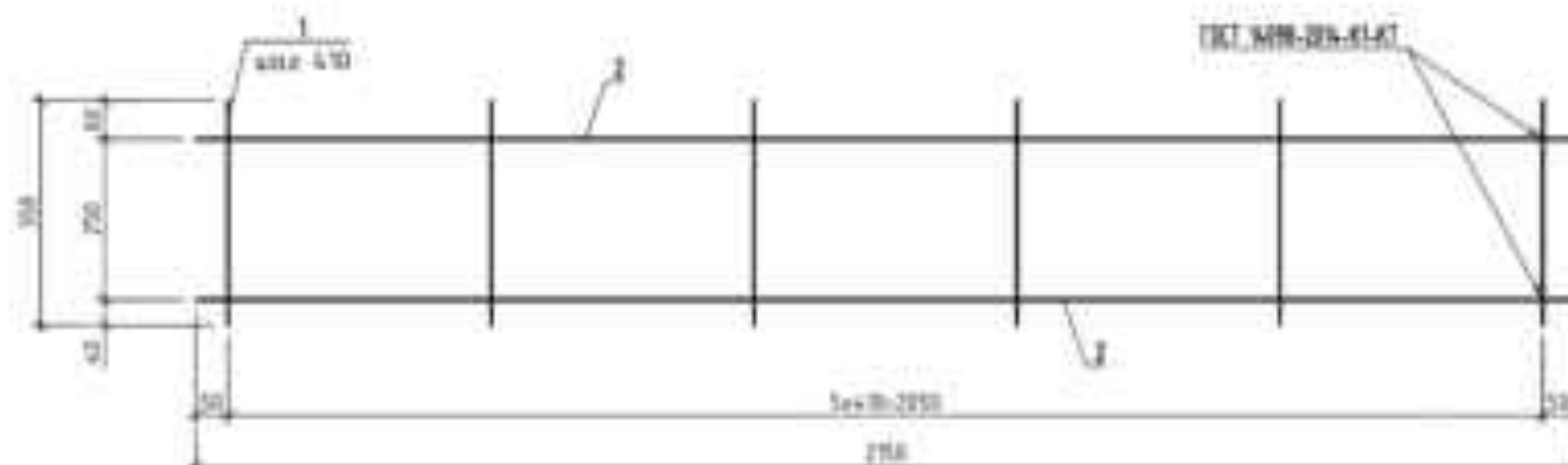
ВЕДОМОСТЬ ДЕТАЛЕЙ

Поз.	Эскиз
3	
4	

ВЕДОМОСТЬ РАСХОДА СТАЛИ, КГ

Поз. элемента	Итого конструктив					Итого защитного электрохимического				
	Арматура класса А-1					Сетка по ГОСТ 23279-2012				
	ГОСТ 34028-2016					ГОСТ 6727-80				
	№	Итого	№10	Итого	№12	Итого	№10	Итого	№12	Итого
Фундаментная плита ФП1	0,9	0,9	111,8	111,8	111,8	-	-	34,2	34,2	34,2
Опалубка	-	-	-	-	-	56,4	-	56,4	-	56,4

1103.11-32-18.2-КХ1					
КАСКАД КУБАНСКИХ ГЭС					
ГЭС					
Изм.	Вариант	Лист	Всего листов	Дата	Деталь
1	1	1	1	1	1
Инженер-проектировщик и инженер-проектировщик				Специальность	Лист
Посл. проект				Ф.И.О.	2
1103.11-32-18.2-КХ1				АД	
1103.11-32-18.2-КХ1				Инженер-проектировщик	
1103.11-32-18.2-КХ1				Инженер-проектировщик	
1103.11-32-18.2-КХ1				Инженер-проектировщик	



Материал	Поз. по кат.	Наименование	Кол.	Масса 1 шт., кг	Масса изделия, кг
КР1	1	ГОСТ 34028-2016 1x200	6	0,30	1,80
	2	ГОСТ 34028-2016 1x200	2	1,80	

Файл: 1103.1.1-32-18.2-КК1.И-КР1_01.dwg

Исполн.	Проверен	Состав
10.03.2015	10.03.2015	10.03.2015

1103.1.1-32-18.2-КК1.И-КР1					
Каркас КР1					