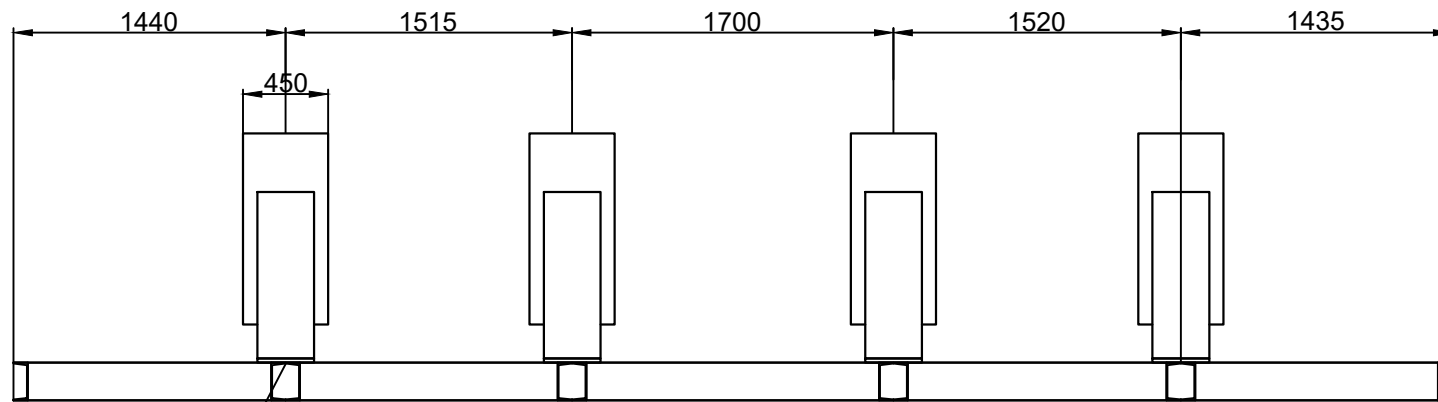
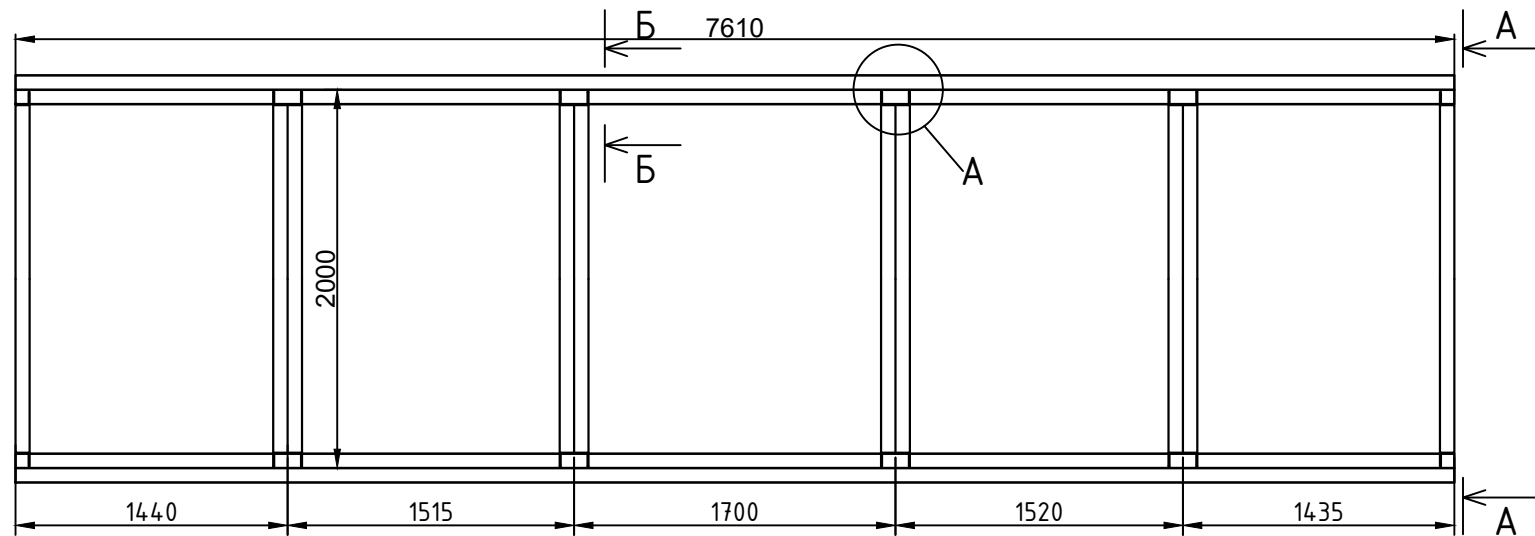


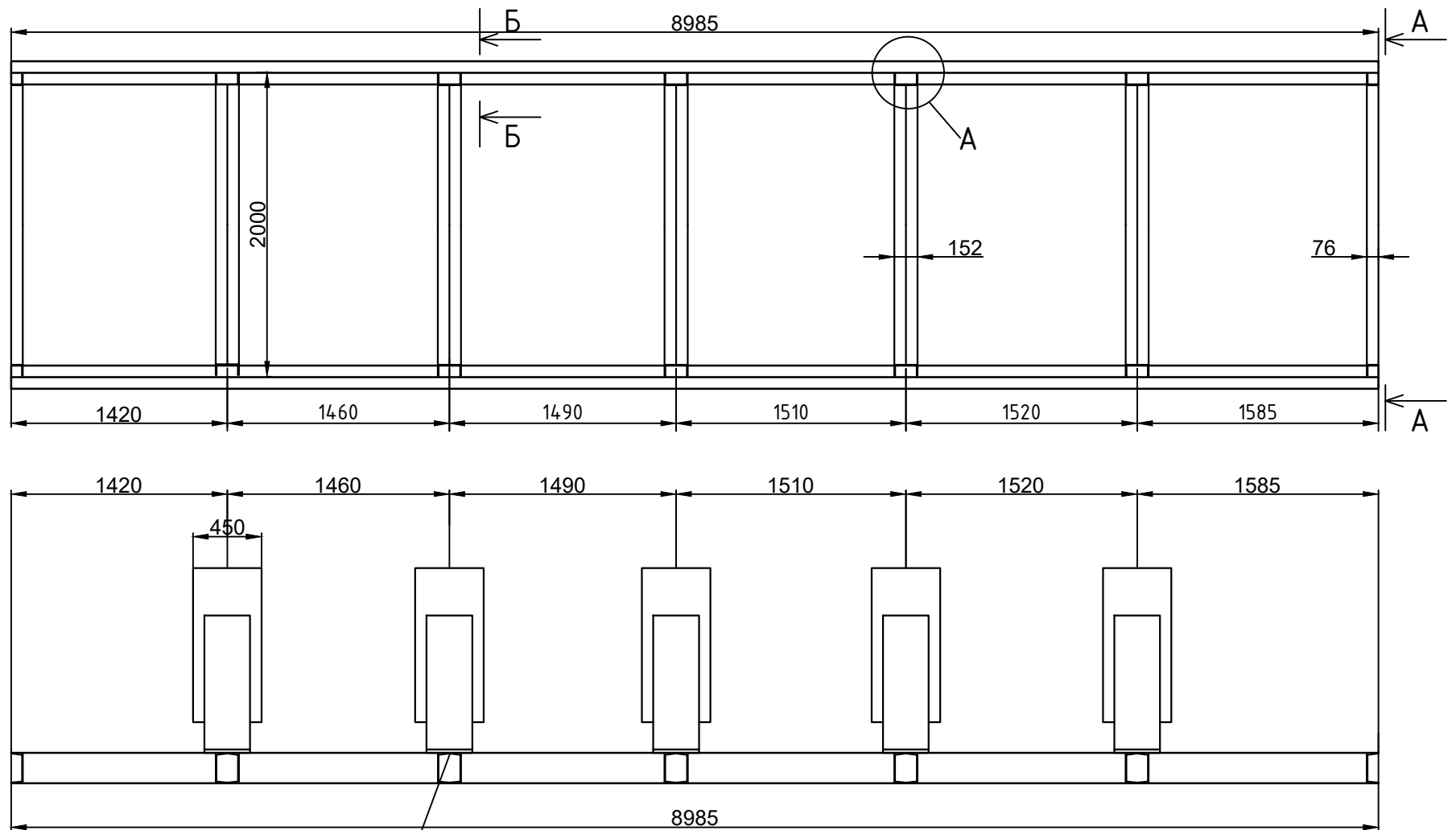
РГС 50 - №12,13,14



Перед установкой ложементов
очистить поверхность
металлоконструкции (рамы) и
подровнять в один уровень

СПЕЦИФИКАЦИЯ						
Основание РГС-50 (металлоконструкция)						
№	Наименование	Ед. изм.	Ребра	длина	Количество на 1 РГС50	Количество на 3 РГС50
1	Швеллер 20У	м	20	30,4	50,4	151,2

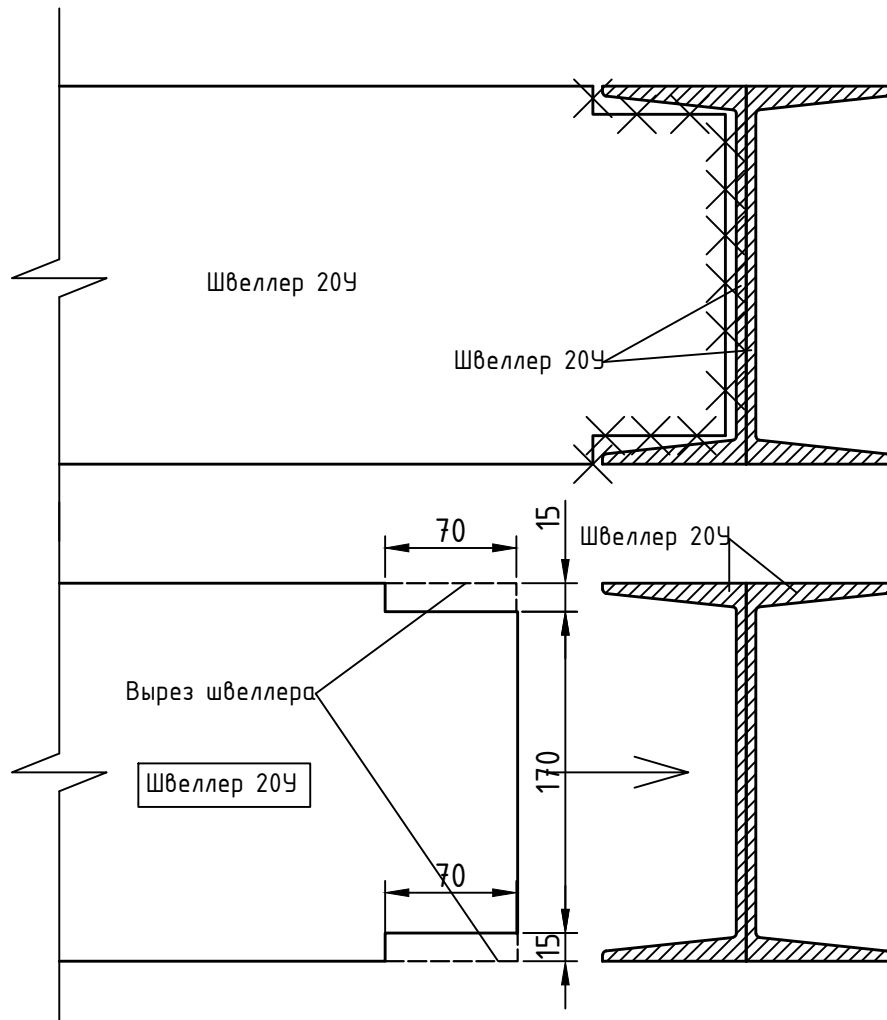
РГС 55 - №6



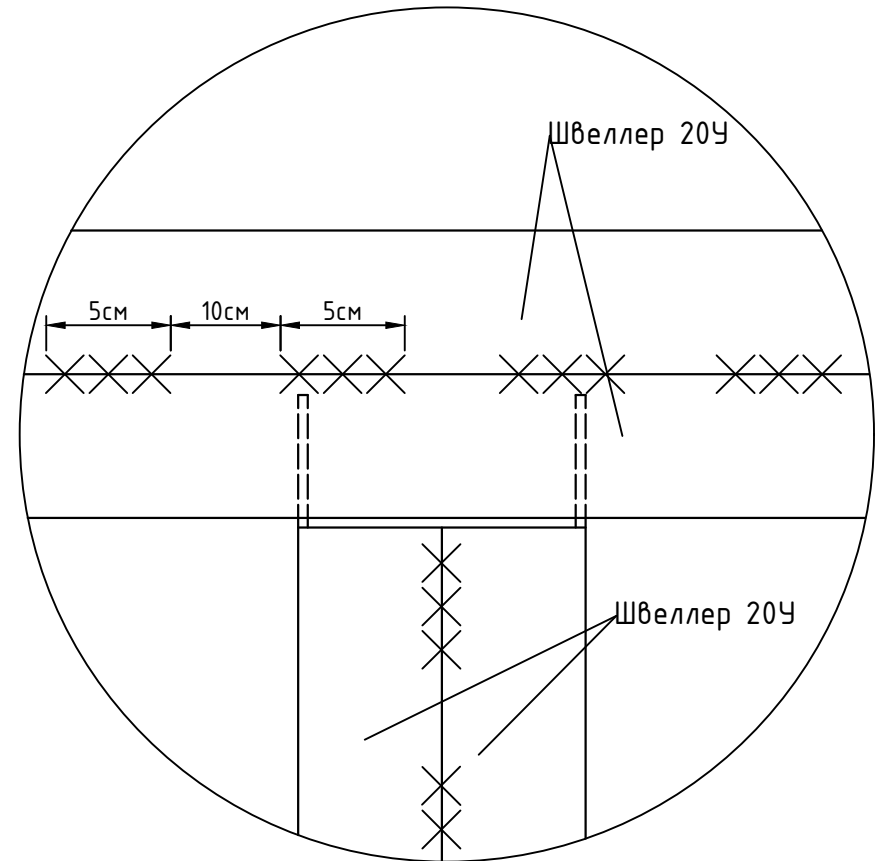
Перед установкой ложементов
очистить поверхность
металлоконструкции (рамы) и
подровнять в один уровень

СПЕЦИФИКАЦИЯ					
Основание РГС-55 (металлоконструкция)					
№	Наименование	Ед. изм.	Ребра	Длина	Общее кол-во
1	Швеллер 20У	м	20	36	56

Разрез Б-Б



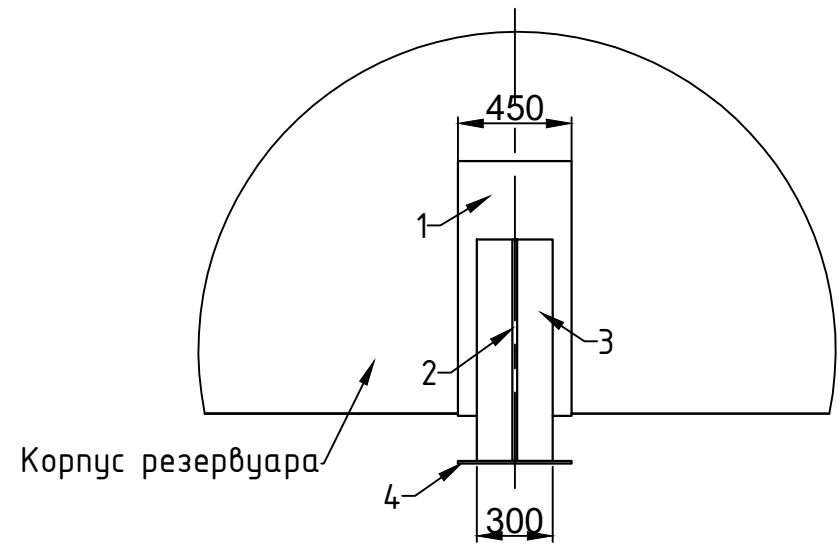
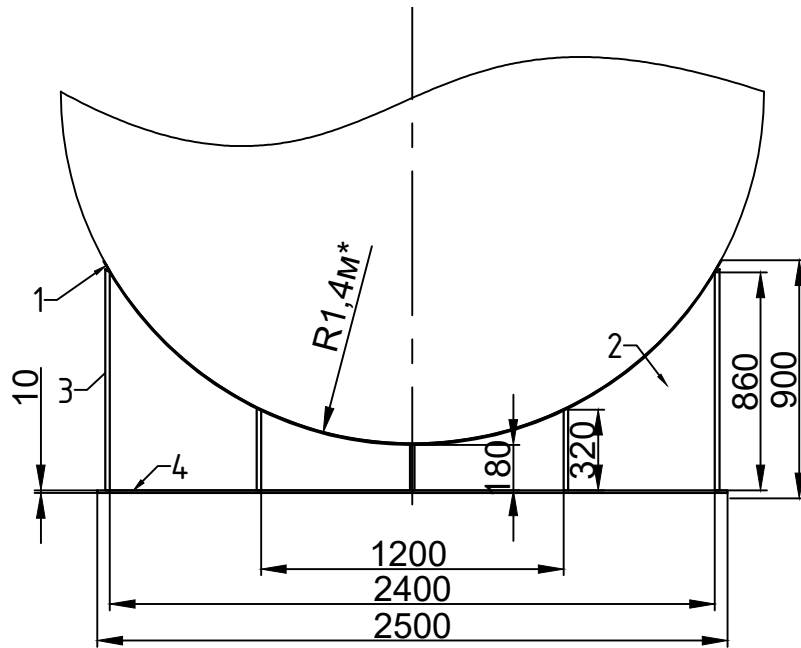
Узел А



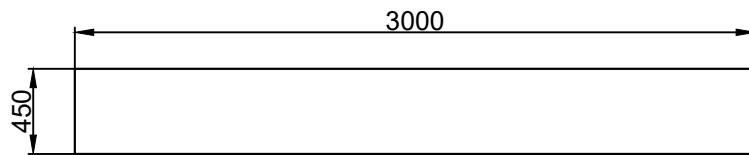
Примечание:

- XXX-сварной шов;
- сварной шов по стыку швеллеров между собой производить длиной 5 см шаг 10 см, по ГОСТ 2.312-72.

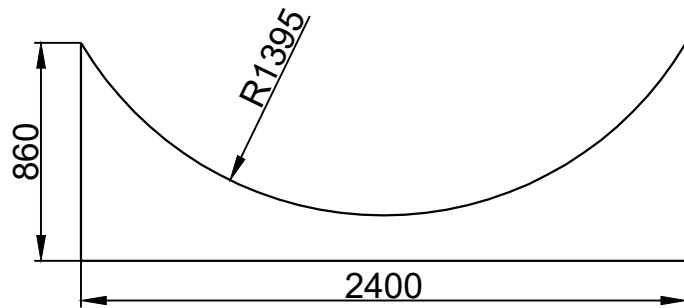
Разрез А-А



Поз. 1



Поз. 2



Примечание

* - точный размер определить по месту

СЕЦИФИКАЦИЯ

Ложементы РГС-55 №6

Поз.	Наименование	Ед. изм.	Количество на 1 ложемент	Количество на 5 ложементов	Примечание
1	Лист стальной г/к 5мм	м ² /тн	1,62/0,064	8,1/0,318	
2	Лист стальной г/к 5мм	м ² /тн	4/0,157	20/0,785	В 2 слоя
3	Лист стальной г/к 5мм	м ² /тн	1,52/0,060	7,6/0,298	В 2 слоя
4	Лист стальной г/к 10мм	м ² /тн	1,125/0,518	5,6/0,442	

СЕЦИФИКАЦИЯ

РГС-50 №12,13,14

Ложементы

Поз.	Наименование	Ед. изм.	Количество на 1 ложемент	Количество на 4 ложементов (РГС50)	Количество на 3 РГС50	Примечание
1	Лист стальной г/к 5мм	м ² /тн	1,62/0,064	6,48/0,254	19,44/0,763	
2	Лист стальной г/к 8мм	м ² /тн	2/0,565	8/0,502	24/1,507	
3	Лист стальной г/к 8мм	м ² /тн	0,762/0,424	3,04/0,191	9,12/0,573	
4	Лист стальной г/к 10мм	м ² /тн	1,125/0,518	4,5/0,353	13,5/1,060	