

Министерство имущественных отношений РС(Я)  
ГУП «Республиканский центр технического учета  
и технической инвентаризации»  
Якутский филиал

## ТЕХНИЧЕСКИЙ ПАСПОРТ

на здание : Производственная база

---

Адрес (местоположение) объекта недвижимости:

Район (улус):

Город (поселок): Якутск

Улица: Автодорожная

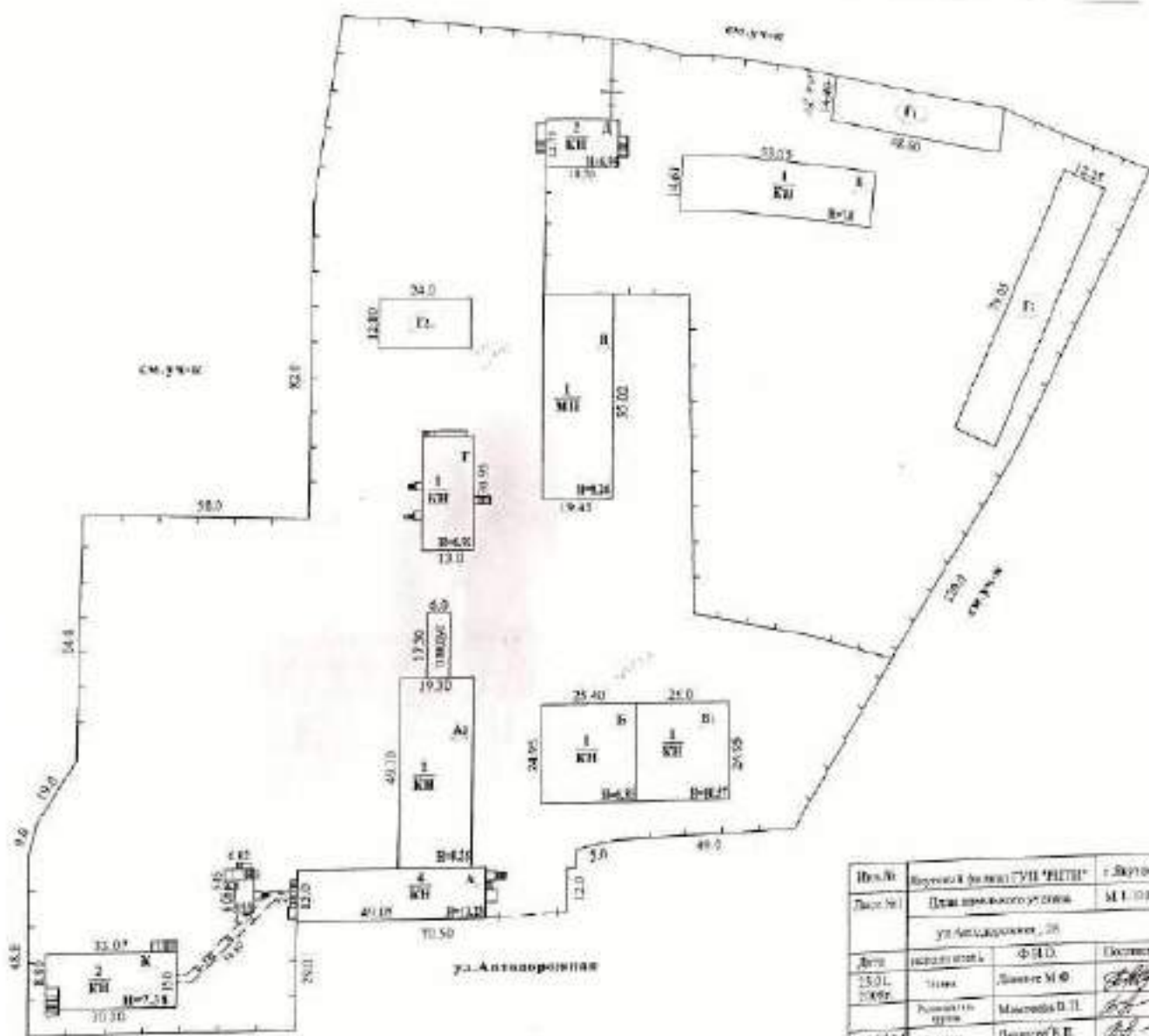
№ здания: 26

Инвентарный номер	98 401 000/ЯК1/ 016202					
Условный номер						
Кадастровый номер						

Согласовано:

Собственник (владелец) (должность, Ф.И.О.)	Подпись, печать

Дата обследования объекта учета « 18 » января 2008 г.



Имя/№	Инженер в области "УИ" "НИИП" г. Санкт-Петербург	
Лист №1	План производственного здания	
	ул. Антоновская, 28	
Дата	выполнения	Ф.И.О.
25.01.2009г.	Тимо	Давыдов М.Ю.
	Рисовал	Масленников Д.П.
11.01.09	Давыдов	Давыдов М.Ю.



## IV. Общие сведения

Назначение: Производственная базаИспользование: По назначению.

Количество мест (мощность):

а)

б)

## V. Исчисление площадей и объемов здания и его частей (подвалов, пристроек и т.п.)

Литера по плану	Наименование здания и его частей	Формула для подсчета площадей по наружному обмеру	Площадь, кв.м.	Высота, м	Объем, куб.м.
1	2	3	4	5	6
А	Административ. здание ✓	$49,05 \times 13,0$	637,7	13,23	8436
А1	Пристрой пех ✓	$49,10 \times 19,30$	947,6	8,35	7913
	Крыльцо	$2,52 \times 2,40 + 1,28 \times 2,85 + 2,2 \times 1,5 + 1,25 \times 1,5 + 3,40 \times 1,23 + 5,0 \times 1,80 + 15,3$	43,3		
	Эстакада	$17,30 \times 6,0$	103,8		
		-	1732,4		
Б	Гараж ✓	$25,40 \times 24,95$	633,7	6,33	4012
	Ремонтный пех ✓	$25,0 \times 24,95$	623,8	10,57	6593
	2-й этаж	$24,95 \times 6,50$	(162,2)	3,15	511
	3-й этаж	$9,05 \times 6,50$	(58,8)	2,95	174
		-	1478,5		
В	Теплый склад «Канекс» ✓	$19,45 \times 55,02$	1070,1	8,24	8818
		-	1070,1		
Г	Производств. здание ✓	$30,95 \times 13,10$	405,4	6,92	2806
	крыльцо	$2,0 \times 1,54 + 1,6 \times 2,4 + 5,46 \times 1,58 + 1,0 \times 0,9 + 2,05 \times 1,2 + 1,95 \times 1,15 + 2,28 \times 1,28 + 2,12 \times 1,28 + 7,46 \times 1,35 + 1,07 \times 3,0$	40,0		
		-	445,4		
Д	Производств. здание ✓	$18,70 \times 12,70$	237,5	6,95	1651
	крыльцо	$7,35 \times 1,50 + 4,77 \times 1,50$	18,2		
		-	255,7		
ХС	Арочный склад	$53,05 \times 14,61$	775,1	7,0	5426
		-	775,1		
И	Тепловой пункт ✓	$5,45 \times 6,82$	37,2	3,74	139
		$6,06 \times 4,76$	28,8	4,45	128
		-	66,0		267
К	Производств. здание ✓	$30,10 \times 15,0 + 2,97 \times 8,80$	477,6	7,38	3525
	крыльцо	$1,70 \times 6,30 + 7,50 \times 2,40$	28,7		
		-	506,3		
Л	Галерея	$34,80 \times 2,90 + (3,09 + 1,57 \times 2,90) : 2 + (7,10 + 5,90 \times 2,90) : 2$	126,5	2,92	369
		-	126,5		
		Итого:	6456,0		

## Экспликация к поэтажному плану здания (строения)

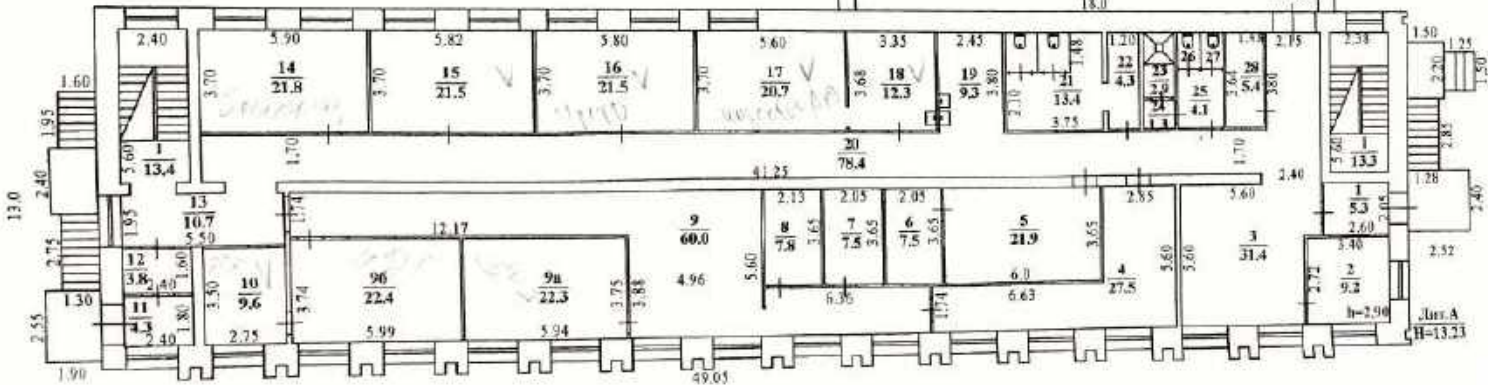
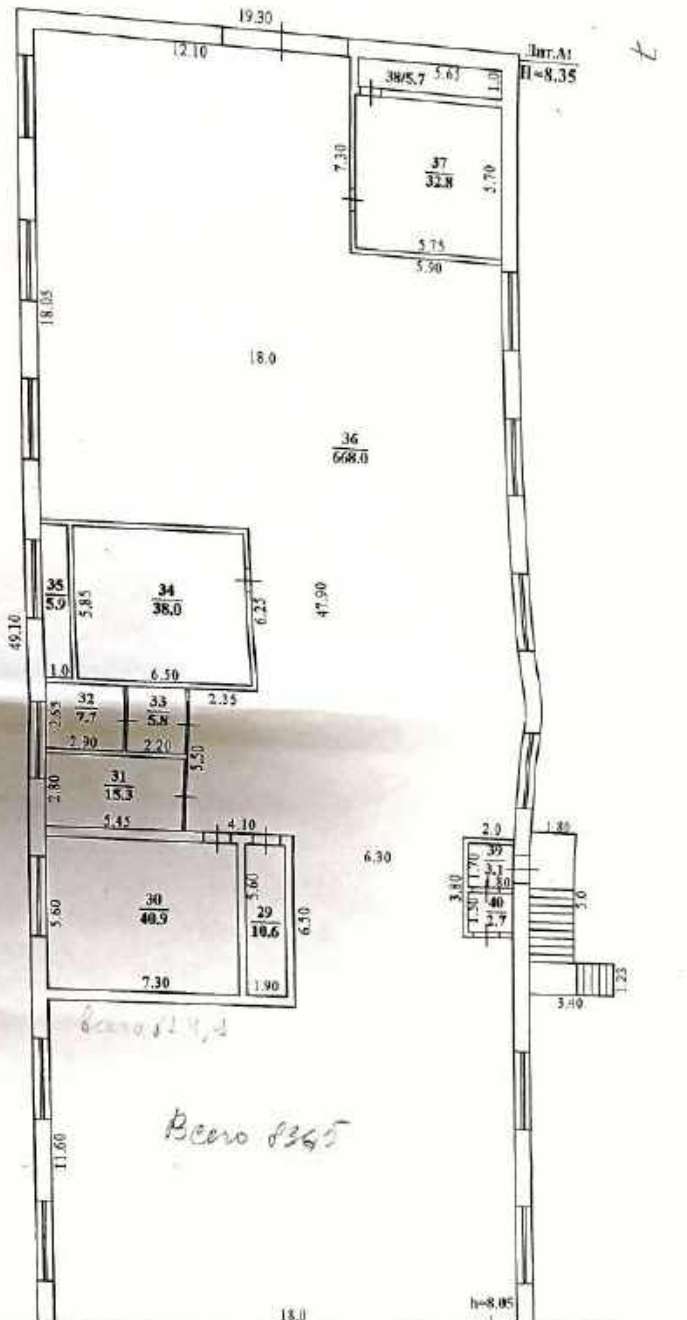
Адрес (местоположение)

ул.Автоторожная, 26

Литера по плану	Этаж	Номер помещения(кв. артиры и т.д.)	№ на плане	Назначение частей помещения: жилая, кухня, коридор	Общая полезная площадь помещения	В том числе площадь				Высота помещений по внутреннему обмеру, м	Площадь помещений общего пользования и прочая, не вх. в общую площадь		
						основная	жилая	Подсобная	Лоджий, балконов и пр., с коэфф.				
А	1		1	тамбур	5,3			5,3		2,90			
			2	вахта	9,2			9,2					
			3	холл	31,4			31,4					
			4	раздевалка	27,5			27,5					
			5	сауна	21,9			21,9					
			6	сауна	7,5			7,5					
			7	душ	7,5			7,5					
			8	прачечная	7,8			7,8					
			9	кухня	60,0			60,0					
			9а	гостиница	22,3		22,3						
			9б	гостиница	22,4		22,4						
			10	кабинет	9,6	9,6							
			11	тамбур	4,3			4,3					
			12	тамбур	3,8			3,8					
			13	коридор	10,7			10,7					
			14	бойлерная	21,8			21,8					
			15	кабинет	21,5	21,5							
			16	кабинет	21,5	21,5							
			17	кабинет	20,7	20,7							
			18	кабинет	12,3	12,3							
			19	умывальник	9,3			9,3					
			20	коридор	78,4			78,4					
			21	туалет	13,4			13,4					
			22	умывальник	4,3			4,3					
			23	душ	2,9			2,9					
			24	коридор	1,3			1,3					
			25	коридор	4,1			4,1					
			26	туалет	0,9			0,9					
			27	туалет	0,9			0,9					
			28	подсобное	5,4			5,4					
			29	эл.щитовая	10,6			10,6					
			А1			30	бытовая-раздевалка	40,9			40,9		8,05
						31	кладовая	15,3			15,3		
32	кладовая	7,7					7,7						
33	кладовая	5,8					5,8						



Иив.№	Якутский филиал ГУП "РЦТИ" г.Якутск		
Лист №2	План этажа		
	ул.Автомобильная, 26		
Дата	исполнитель	Ф.И.О.	Подпись
23.01.2008г.	Гослик	Ливиник М.Ф.	<i>ML</i>
	Руководитель группы	Мамлеева В.П.	<i>VP</i>
<i>23.01.08</i>	Директор	Дедешко В.Е.	<i>DE</i>

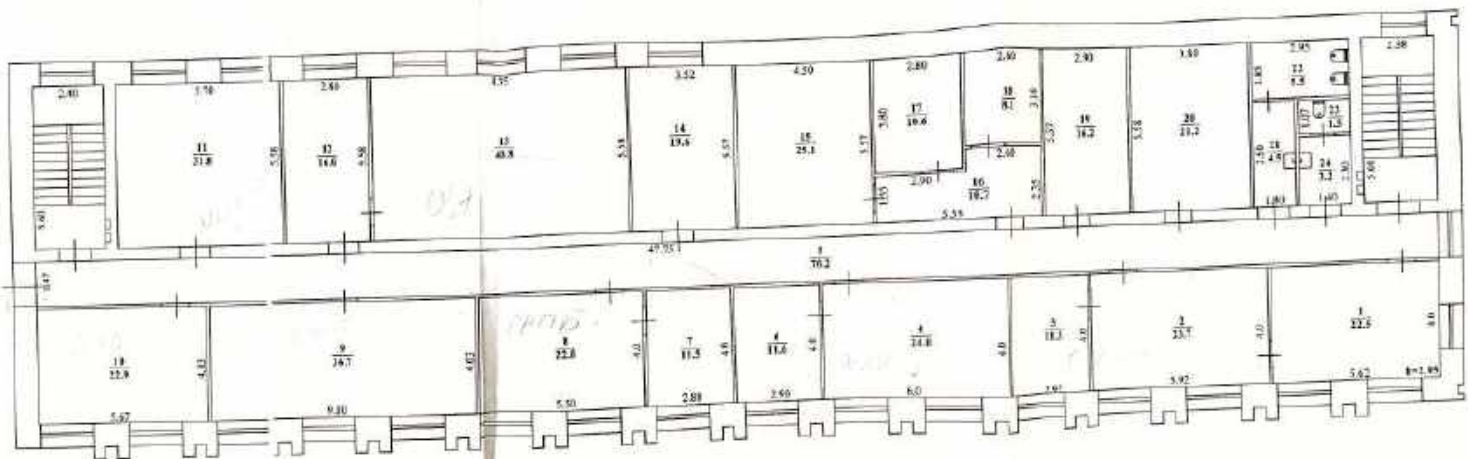


# Экспликация к поэтажному плану здания (строения)

Адрес (местоположение)

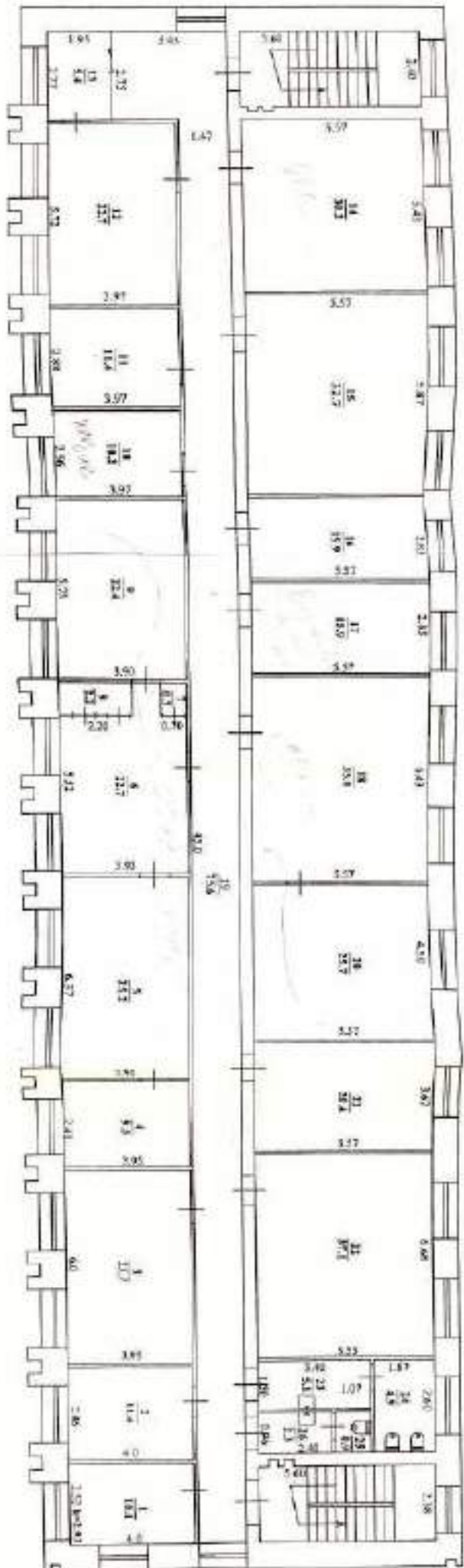
Ул. Автодорожника, 26

Литера по плану	Этаж	Номер помещения (по плану и т.д.)	№ этажа	Назначение части помещения: жилая, админ. коридор	Всего полезной площади помещений	В том числе площадь:			Лоджий, балконов и пр., с коэфф.	Высота помещений по внутреннему обмеру, м	Площадь помещений общего пользования и прочее, не вх. в общую площадь
						основная	жилая	Подсобная			
		1	1	кабинет	22,5	22,5					
		2	2	кабинет	23,7	23,7					
		3	3	кабинет	11,3	11,3					
		4	4	кабинет	24,0	24,0					
		5	5	коридор	70,2		70,2				
		6	6	кабинет	11,6	11,6					
		7	7	кабинет	11,5	11,5					
		8	8	кабинет	22,0	22,0					
		9	9	кабинет	36,7	36,7					
		10	10	кабинет	22,9	22,9					
		11	11	кабинет	31,8	31,8					
		12	12	подсобное	16,0		16,0				
		13	13	буфет	48,8		48,8				
		14	14	лабораторная	19,6		19,6				
		15	15	аккумуляторная	25,1		25,1				
		16	16	коридор	10,7		10,7				
		17	17	подсобное	10,6		10,6				
		18	18	подсобное	8,1		8,1				
		19	19	кабинет	16,2	16,2					
		20	20	кабинет	21,2	21,2					
		21	21	умывальник	4,9		4,9				
		22	22	туалет	5,5		5,5				
		23	23	туалет	1,5		1,5				
		24	24	умывальник	3,2		3,2				
Итого по 2 эт.:					479,6	255,4	224,2				



Изм. №	Выполнил	Проверил	Дата
1	М.И.О.	М.И.О.	2008
2	М.И.О.	М.И.О.	2008
3	М.И.О.	М.И.О.	2008
4	М.И.О.	М.И.О.	2008
5	М.И.О.	М.И.О.	2008
6	М.И.О.	М.И.О.	2008
7	М.И.О.	М.И.О.	2008
8	М.И.О.	М.И.О.	2008
9	М.И.О.	М.И.О.	2008
10	М.И.О.	М.И.О.	2008
11	М.И.О.	М.И.О.	2008
12	М.И.О.	М.И.О.	2008
13	М.И.О.	М.И.О.	2008
14	М.И.О.	М.И.О.	2008
15	М.И.О.	М.И.О.	2008
16	М.И.О.	М.И.О.	2008
17	М.И.О.	М.И.О.	2008
18	М.И.О.	М.И.О.	2008
19	М.И.О.	М.И.О.	2008
20	М.И.О.	М.И.О.	2008
21	М.И.О.	М.И.О.	2008
22	М.И.О.	М.И.О.	2008
23	М.И.О.	М.И.О.	2008
24	М.И.О.	М.И.О.	2008
25	М.И.О.	М.И.О.	2008
26	М.И.О.	М.И.О.	2008
27	М.И.О.	М.И.О.	2008
28	М.И.О.	М.И.О.	2008
29	М.И.О.	М.И.О.	2008
30	М.И.О.	М.И.О.	2008
31	М.И.О.	М.И.О.	2008
32	М.И.О.	М.И.О.	2008
33	М.И.О.	М.И.О.	2008
34	М.И.О.	М.И.О.	2008
35	М.И.О.	М.И.О.	2008
36	М.И.О.	М.И.О.	2008
37	М.И.О.	М.И.О.	2008
38	М.И.О.	М.И.О.	2008
39	М.И.О.	М.И.О.	2008
40	М.И.О.	М.И.О.	2008
41	М.И.О.	М.И.О.	2008
42	М.И.О.	М.И.О.	2008
43	М.И.О.	М.И.О.	2008
44	М.И.О.	М.И.О.	2008
45	М.И.О.	М.И.О.	2008
46	М.И.О.	М.И.О.	2008
47	М.И.О.	М.И.О.	2008
48	М.И.О.	М.И.О.	2008
49	М.И.О.	М.И.О.	2008
50	М.И.О.	М.И.О.	2008
51	М.И.О.	М.И.О.	2008
52	М.И.О.	М.И.О.	2008
53	М.И.О.	М.И.О.	2008
54	М.И.О.	М.И.О.	2008
55	М.И.О.	М.И.О.	2008
56	М.И.О.	М.И.О.	2008
57	М.И.О.	М.И.О.	2008
58	М.И.О.	М.И.О.	2008
59	М.И.О.	М.И.О.	2008
60	М.И.О.	М.И.О.	2008
61	М.И.О.	М.И.О.	2008
62	М.И.О.	М.И.О.	2008
63	М.И.О.	М.И.О.	2008
64	М.И.О.	М.И.О.	2008
65	М.И.О.	М.И.О.	2008
66	М.И.О.	М.И.О.	2008
67	М.И.О.	М.И.О.	2008
68	М.И.О.	М.И.О.	2008
69	М.И.О.	М.И.О.	2008
70	М.И.О.	М.И.О.	2008
71	М.И.О.	М.И.О.	2008
72	М.И.О.	М.И.О.	2008
73	М.И.О.	М.И.О.	2008
74	М.И.О.	М.И.О.	2008
75	М.И.О.	М.И.О.	2008
76	М.И.О.	М.И.О.	2008
77	М.И.О.	М.И.О.	2008
78	М.И.О.	М.И.О.	2008
79	М.И.О.	М.И.О.	2008
80	М.И.О.	М.И.О.	2008
81	М.И.О.	М.И.О.	2008
82	М.И.О.	М.И.О.	2008
83	М.И.О.	М.И.О.	2008
84	М.И.О.	М.И.О.	2008
85	М.И.О.	М.И.О.	2008
86	М.И.О.	М.И.О.	2008
87	М.И.О.	М.И.О.	2008
88	М.И.О.	М.И.О.	2008
89	М.И.О.	М.И.О.	2008
90	М.И.О.	М.И.О.	2008
91	М.И.О.	М.И.О.	2008
92	М.И.О.	М.И.О.	2008
93	М.И.О.	М.И.О.	2008
94	М.И.О.	М.И.О.	2008
95	М.И.О.	М.И.О.	2008
96	М.И.О.	М.И.О.	2008
97	М.И.О.	М.И.О.	2008
98	М.И.О.	М.И.О.	2008
99	М.И.О.	М.И.О.	2008
100	М.И.О.	М.И.О.	2008





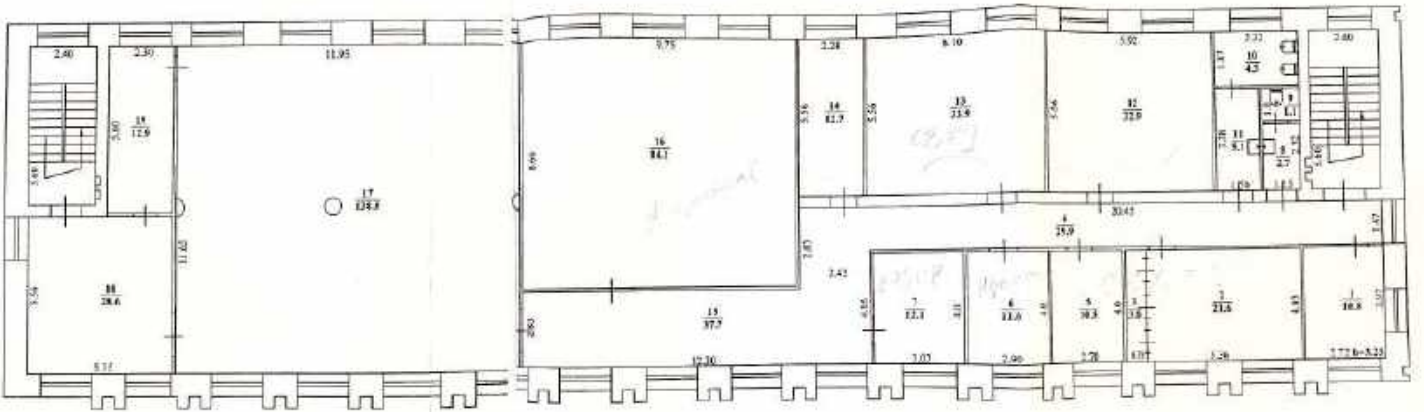
Plan No.	17. Астрофизика, 20	С. А. Давыдов
Имя	Космофизика	Ф. И. О.
21.10.	Том	Томск М. Ф.
208 М.	Фасадные	Масштаб 1:100
Имя	Иванов	И. И.
Имя	Сидорова Г. П.	Г. П.

## Экспликация к поэтажному плану здания (строения)

Адрес (местоположение)

УЛ.Автотодорожная, 26

Литера по плану	Этаж	Номер помещений (присы и т.п.)	Наименование помещений, жилая кухня, коридор	Общая полезная площадь помещений	В том числе площадь			Лоджий, балконов и пр., с коэф.	Высота помещений по внутреннему обмеру, м	Площадь помещений общего пользования и прочая, не вк. в общую площадь
					основная	жилая	Подсобная			
A	4	1	кабинет	10,8	10,8			3,28		
		2	кабинет	21,6	21,6					
		3	шкаф	3,0		3,0				
		4	коридор	29,9		29,9				
		5	кабинет	10,8	10,8					
		6	кабинет	11,6	11,6					
		7	кабинет	12,1	12,1					
		8	умывальник	2,7		2,7				
		9	туалет	1,1		1,1				
		10	туалет	4,3		4,3				
		11	умывальник	5,1		5,1				
		12	кабинет	32,9	32,9					
		13	кабинет	33,9	33,9					
		14	кабинет	12,7	12,7					
		15	коридор	37,7		37,7				
		16	кабинет	84,1	84,1					
		17	конференцзал	138,9	138,9					
		18	холл	28,6		28,6				
		19	кабинет	12,9	12,9					
			итого по этажу:	494,7	382,3	112,4				
			всего по зданию:	2760,8	1086,5	1629,6				
			кроме того:							
		I	лестничная клетка	13,4						
		II	лестничная клетка	13,3						
			итого:	166,8						



Лист №	Сводный план Г/П УИИП		Л. Котел
Лист №1	План этажа 2		М 1:100
ул. Алашаровна, 20			
Диаг.	выполнена	Ф.И.О.	Полтора
21.01.2008г.	Лавин	Лавин М.Ф.	<i>ML</i>
	Рисована	Мискина В.И.	<i>MI</i>
	Доработана	Давыдов В.В.	<i>DI</i>

**VI. Описание конструктивных элементов детали и определение износа**

Виды А		Группы конструктивных		Таблица 4						
Год постройки: 1988										
№	Наименование конструктивных элементов	Описание элементов (материал, конструкция, размеры)	Техническое состояние (использование, повреждение)	Техническое состояние						
				1	2	3	4	5	6	7
1	шестерня	шестерня	трещины						25	
2	шестерня	шестерня	трещины						30	
		шестерня	трещины							
3	шестерня	шестерня	трещины						30	
		шестерня	трещины							
4	шестерня	шестерня	трещины						30	
		шестерня	трещины							
5	шестерня	шестерня	трещины						30	
		шестерня	трещины							
6	шестерня	шестерня	трещины						30	
		шестерня	трещины							
7	шестерня	шестерня	трещины						30	
		шестерня	трещины							
8	шестерня	шестерня	трещины						30	
		шестерня	трещины							
9	шестерня	шестерня	трещины						30	
		шестерня	трещины							

Итого: 100

№ по порядку: 100

№ по порядку: 100

Удвоенный: 100

21%

275

## VI. Описание конструктивных элементов здания и определение потерь

Датум: АИ

Тот номер: 038

Група применок: 1

Число етажа: 1

№	Наименование конструктивных элементов	Конструкция (материал, толщина, устройство, примечание)	Теплопроводность (коэф. теплопроводности)	Удельные коэффициенты потерь					Величина потерь, %	Процент потерь к общей сумме потерь
				1	2	3	4	5		
1	Отапливаемый	ж/б стая	приточный	0,01					35	
2	Стены в отапливаемом помещении	бетонные блоки	приточный						30	
		бетон-блоки	---							
3	Полы	ж/б стяжка	---						30	
		керамическая плитка	---							
4	Крыши	стяжка	---						20	
		деревянные лаги	---							
5	Печи	бетонные	---						30	
		2-й этаж	деревянные	---						
6	Вентиляция	приточный	---						25	
		вытяжной	---							
7	Двери	дубовые	приточный						25	
		дубовые	приточный							
8	Окна	дубовые	приточный						25	
		дубовые	приточный							
9	Изоляция	ж/б стая	приточный						35	
		ж/б стая	приточный							

Итого: 300 %

№ документа: 001

Дата: 00.00.00

Страница 1 из 1

31%



ДІСЦІПЛІНА В ПОСТІЙНОМУ ПЛАНІ ДІЯННЯ (СТРОЄННЯ)

Адрес (встановлюється) ул.Австро-Львівська, 26

№	Адрес (встановлюється)	№	Назва	Поворот-контр-поворот (напрямок руху, розкід, зупинка)	Обсяг роботи (кількість машин, год)	Всього машин-годин			Всього машин-годин по 1 стр.	Всього машин-годин по 2 стр.
						Під керівництвом інструктора	Підтримка	Помічник		
1		1	поворот		30,0	30,0	30,0	30,0	0,0	0,0
2		2	контрповорот		9,2					
3		3	Політ		276,9		276,9			10,27
4		4	Політ		29,6		29,6			
5		5	поворот		17,0		17,0			
6		6	поворот		28,3		28,3			
7		7	поворот-контрповорот		2,4		2,4			
8		8	поворот		10,1		10,1			
9		9	поворот		4,1		4,1			
10		10	поворот		4,3		4,3			
11		11	поворот		128,2		128,2			
12		12	поворот							
всього по 1 стр.					1106,8		1106,8			90,6



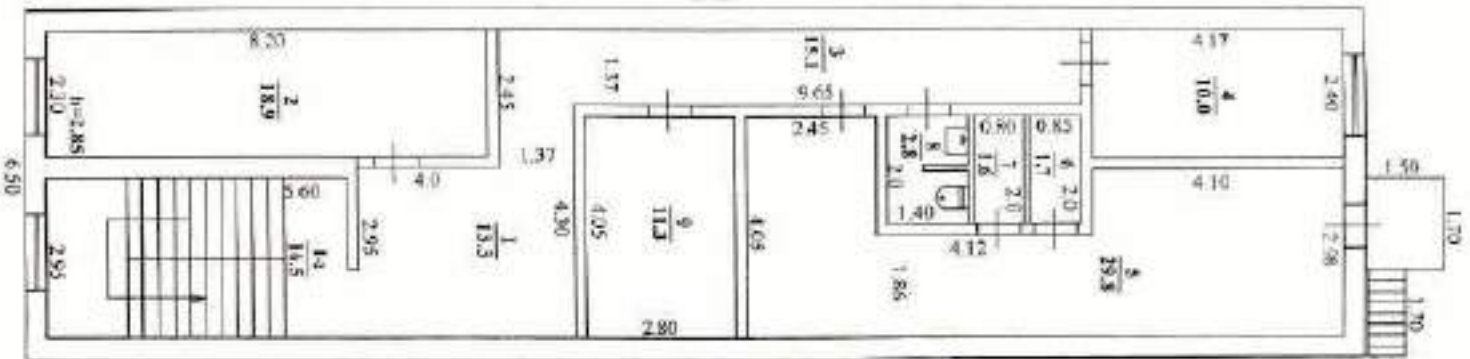
### Экспликация к поэтажному плану здания (строения)

Адрес (местоположение)

ул.Антодорожная, 26

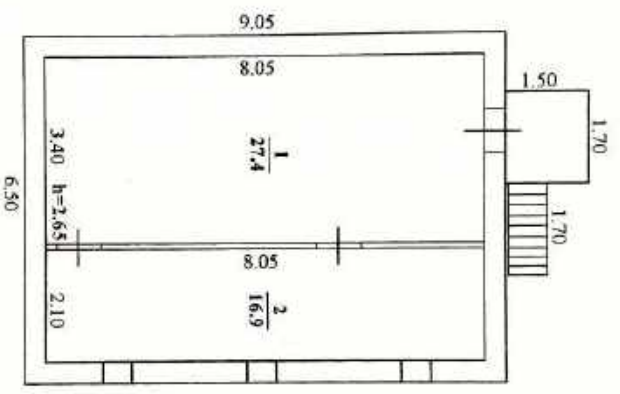
Литера по плану	Этаж	Номер помещения(кв.артыры и т.д.)	№ на плане	Назначение частей помещения: жилая, кухня, коридор	Общая полезная площадь помещения	В том числе площадь			Высота помещений по внутреннему обмеру, м	Площадь помещений общего пользования и прочая, не вх. в общую площадь
						Под учреждения конторского типа	Под гаражами	Подсобная		
Б	2		1	коридор	13,3			13,3	2,85	
			2	кабинет	18,9	18,9				
			3	коридор	15,1			15,1		
			4	кабинет	10,0	10,0				
			5	бытовая	29,8			29,8		
			6	кладовая	1,7			1,7		
			7	кладовая	1,6			1,6		
			8	туалет	2,8			2,8		
			9	кабинет	11,3	11,3				
				Итого по 2 эт.:	104,5	40,2		64,3		

24.05



Имя №	Евгений Филиппович ПУТНИН	е-Адрес
Рег. № 7	Иван 2-го улица	М 1-100
ул. Архитектора, 36 <i>лист 6</i>		
Дата	подписания	Ф.И.О.
23.01.2008г	Томас	Людмила М. Ф.
	Исполнитель	Маслова В.П.
	архитектор	<i>[Signature]</i>
	дизайнер	<i>[Signature]</i>
	Директор Б.У.	<i>[Signature]</i>





Ива. №	Бухгалтерский филиал ГУП "РЦПН"		г. Якутск
Линей. №8	План 3-го этажа		М 1:100
Дата	исполнитель	Ф.И.О.	Подпись
23.01.2008г.	Тришкин	Линский М.Ф.	<i>[Signature]</i>
	Производитель	Мамалова В.П.	<i>[Signature]</i>
	Исполнитель	Деленчук В.Е.	<i>[Signature]</i>
	ул. Амгдорожкина, 26		<i>КС 5</i>

**I. Описание конструктивных элементов здания и определение износа**

Дитера Б: Б1

Год постройки: 1991

Группа капитальности:

Число этажей: 1-3

№ п.п.	Наименование конструктивных элементов	Описание конструктивных элементов (материал, конструкция, отделка и прочее)	Техническое состояние (отдел, трещины, гниль)	Уд. вес конструктивных элементов по таблицам	Ценностные коэффициенты (поправки к уд. весам)	Уд. вес конструктивных элементов после применения ценностных коэффициентов	Износ элементов, %	Процент износа к строению (гр.7*гр.8)/100
1	Фундаменты	ж/б сваи	трещины					
			осадка					
2	Стены и межэтажные перекрытия	штукатурка	трещины					30
			плитно-блочные					
			штукатурка					
3	перекрытия	ж/б плиты	----					25
			ж/б плиты					
4	Крыша	компенсированная рубероида	трещины					25
			бетонные					
5	Полы	линолеум	----					30
			линолеум					
6	проемы	деревянные	перекосы					25
			перегнивание					
7	Внутренние отделочные работы	штукатурка	трещины					25
			отслаивание					
			растрескивание					
			повреждение					
			отслаивание					
8	Сан. и электротехн. устройства	Трубы	ржавчина					30
			забиты					
			повреждение					
			отслаивание					
			отслаивание					
9	Прочие работы	штукатурка	трещины					245
			отслаивание					

Итого: ..... 100

x

245

% износа, приведенный к 100 по формуле:  $\frac{\% \text{ износа (гр.9)*100}}{\text{Удельный вес гр.7*100}} = 27\%$

IX. Техническое описание приборов и других частей здания

Наименование конструктивных элементов	Литера	Удельный вес по таблице	Поправка	Удельный вес с поправкой	Литера	Удельный вес по таблице	Поправка	Удельный вес с поправкой	Литера	Удельный вес по таблице	Поправка	Удельный вес с поправкой
Фундаменты												
Стены и перегородки												
Перекрытия												
Крыша												
Полы												
Перекрытия												
Отделочные работы												
Электроснабжение												
и прочие работы												
	Итого					Итого						Итого

**X. Исчисление восстановительной и действительной стоимости здания и его частей**

Литера по плану	Наименование здания и его частей	№ сборника	№ таблицы	Измеритель	Стоимость измерителя по таблице	Удельный вес	Группа капит.	Климат район	На год оценки	Исправки к стоимости (коэффициенты)	Стоим. Измерителя с поправками.	Количество (объем, куб.м, площадь, кв.м.	Восстановит. Стоим., руб.	% износа	Действит. Стоимость, руб.
1	2	3	4	5	6	7	8	9	10	11	12	13	14	15	
Б	1 этаж			м <sup>2</sup>							4697			27	
Б1	Ремонтных			м <sup>2</sup>							6593			27	





VI. Описание конструктивных элементов здания и определение износа

Листа В

Год постройки: 1990

Группа капитальности:

Число этажей: 1

№ п.п.	Наименование конструктивных элементов	Описание конструктивных элементов (материал, конструкция, отделка и прочее)	Техническое состояние (осадка, трещины, гниль)	Уд. вес конструктивных элементов по таблице	Ценностные коэффициенты (поправки к уд. весам)	Уд. вес конструктивных элементов после применения ценностных коэффициентов	Иные элементы, %	Процент износа к строению (гр.7*гр.8/100)
1	Фундаменты	ж/б свай	трещины осадка					20
2	Стены и их наружная отделка	Материальные элементы	трещины					20
		панели						
3	перекрытия	керамиче	---/---					20
		междурядные	утрачен лапты					
		магнитолитые						
4	Крыша	металлические	трещины					20
5	Полы	бетонные	---/---					20
6	перекрытия	Основа	2-е ступице					20
		деревяч	порота металл, утепленные					
7	Внутренняя отделка	отделочные	дд					20
		экспонированная						
		кавалиташа						
		Гр. в. досчатк						
		Ваши						
		Защитное	дд					
8	Сан и электротехн. устройства	Радио						
		Телефон						
		демпингов						
		дифр						
9	Прочие работы	разные	трещины					20
Итого: ..... 100								160

% износа, увеличенный к 100 по формуле:  $\frac{\% \text{ износа (гр. 9)*100}}{\% \text{ износа (гр. 9)*100} - 20\%}$  Увеличил: вестр. 21\*100



Экспликация к поэтажному плану здания (строения)

Адрес (местоположение) Ул.Антодорожная, 26

29

Литера по плану	Этаж	Номер помещения (этаж и этаж)	№ по плану	Назначение помещений (квартиры, жилые, кухни, коридор)	Общая полезная площадь помещений	В том числе:		Высота помещений по внутреннему обмеру, м	Площадь помещений общего пользования и проходов, не входящих в общую площадь
						жилая	подсобная		
Г	1		1	коридор	17,4		17,4	2,98	
			2	кладовая	11,3		11,3		
			3	балконная	11,3		11,3		
			4	мастерские	43,7		43,7		
			5	кабинет	32,1		32,1		
			6	кабинет	10,1		10,1		
			7	тамбур	2,2			2,2	
			8	ТМХ	44,9		44,9		
			9	тамбур	2,2			2,2	
			10	ТМХ	135,3		135,3		
				итого по 1 эт.:	310,5		266,1	44,4	



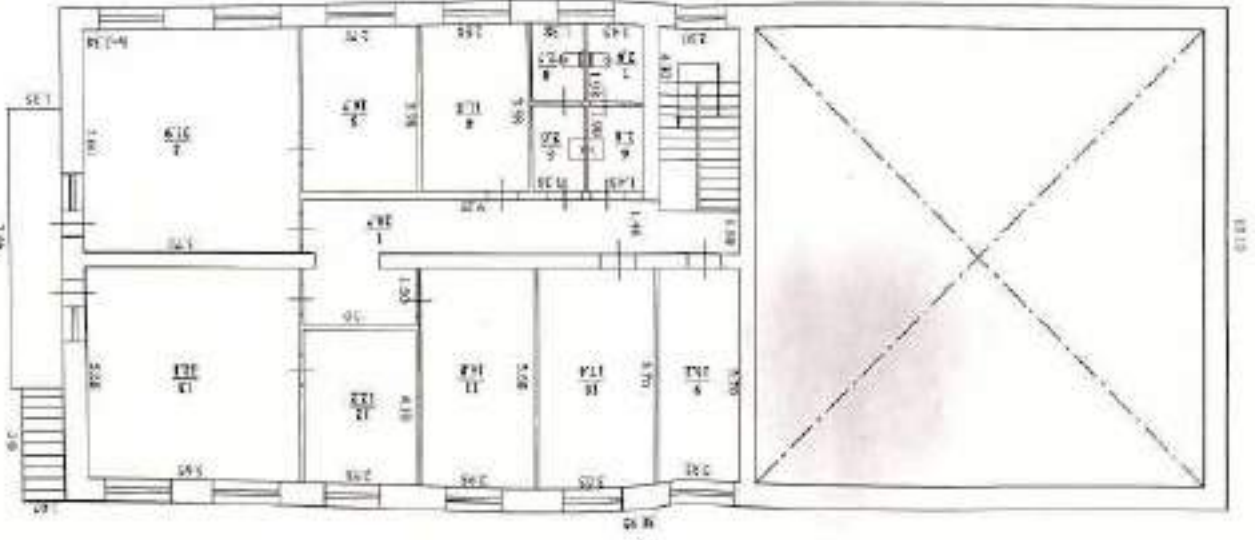
Экспликация к проектной смете здания (строения)

Адрес (строительный)

ул.Автомобильная, 26

Плиты по плану	№	Наименование (по проекту)	Назначение (по проекту)	Материал	Объем (по проекту)	Всего по плану		Объем в смете	Объем в смете (с учетом заделов)
						м³	т		
Г	2								
	1		коридор		20,7		20,7	3,34	
	2		подборочная		31,9		31,9		
	3		подборочная		10,7		10,7		
	4		подборочная		11,5		11,5		
	5		разделочные		2,6		2,6		
	6		разделочные		7,8		7,8		
	7		тупик		2,0		2,0		
	8		тупик		7,7		7,7		
	9		книжки		13,2		13,2		
	10		книжки		17,4		17,4		
	11		книжки		16,8		16,8		
	12		книжки		12,2		12,2		
	13		подборочная		32,1		32,1		
			итого по 2-му		177,5		145,8	31,7	
			итого по плану:		400,0		411,9	76,1	
			кроме тира						
	1		досчатые перекрытия		19,4		19,4		
	2-1		тара		3,3		3,3		
			итого:		22,7		22,7		

10/1/1999	10/1/1999	10/1/1999
10/1/1999	10/1/1999	10/1/1999
10/1/1999	10/1/1999	10/1/1999
10/1/1999	10/1/1999	10/1/1999
10/1/1999	10/1/1999	10/1/1999
10/1/1999	10/1/1999	10/1/1999
10/1/1999	10/1/1999	10/1/1999
10/1/1999	10/1/1999	10/1/1999
10/1/1999	10/1/1999	10/1/1999
10/1/1999	10/1/1999	10/1/1999



**У1. Описание конструкторских элементов химии и определение их**

Листы 1

Год выпуска 1982

Группа конструкторов

Часть докум. 2

№	Имя конструктора	Содержание	Исполнитель	Часть докум. 2					№ документа	Дата выпуска
				1	2	3	4	5		
1	Сухометов	сетевые	тренинги						45	
2	Сухометов	Шланговидная	тренинги						40	
		Шланговидная	---						35	
3	Сухометов	сетевые	сетевые						35	
		сетевые	сетевые						35	
4	Кузнецов	сетевые	тренинги						40	
5	Тарасов	сетевые	---						40	
		сетевые	---						25	
6	Тарасов	сетевые	тренинги						35	
		сетевые	тренинги						40	
7	Тарасов	сетевые	---						35	
		сетевые	---						40	
8	Тарасов	сетевые	---						35	
		сетевые	---						40	
9	Тарасов	сетевые	---						35	
		сетевые	---						40	

Итого: 300

300

Выпуск 1982 г. № 100 по форме: \_\_\_\_\_ № документа: \_\_\_\_\_ 1984

**IX. Исчисление стоимости материалов в других частях заявки**

Наименование конструктивных элементов	Литера	Удельный вес по таблице		Удельный вес с поправкой		Удельный вес по таблице		Удельный вес с поправкой		Удельный вес по таблице		Удельный вес с поправкой	
		Литера	Поправка	Литера	Поправка	Литера	Поправка	Литера	Поправка	Литера	Поправка	Литера	Поправка
Функционеры													
Стены и перегородки													
Перекрытия													
Крыша													
Полы													
Двери													
Отделочные работы													
Демонтажные работы													
Итого													

**X. Исчисление восстановительной и действительной стоимости здания и его частей**

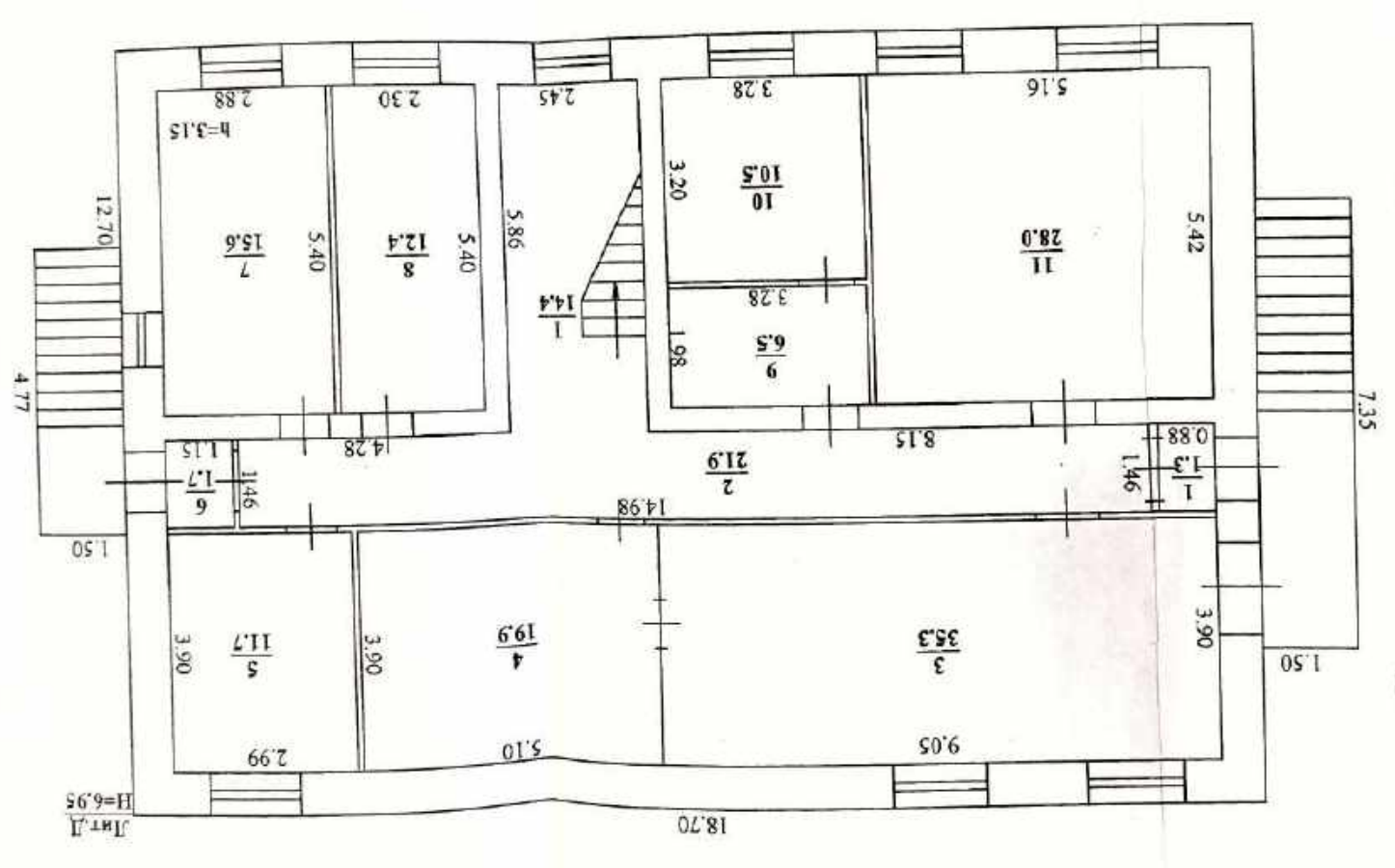
Литера по плану	Наименование здания и его частей	М. оборота	М. таблицы	Измеритель	Стоимость по таблице	Поправки к стоимости (коэффициенты)					Стоим. Измерителя с поправками	Подъемное (объем, куб.м. площадь, кв.м.)	Восстановит. стоим., руб.	% износа	Действит. стоимость, руб.
						1	2	3	4	5					
Г	Промышленное здание											2896	1 098 101	29	669 842

Эксплуатация и поставлению плану здания (строения)

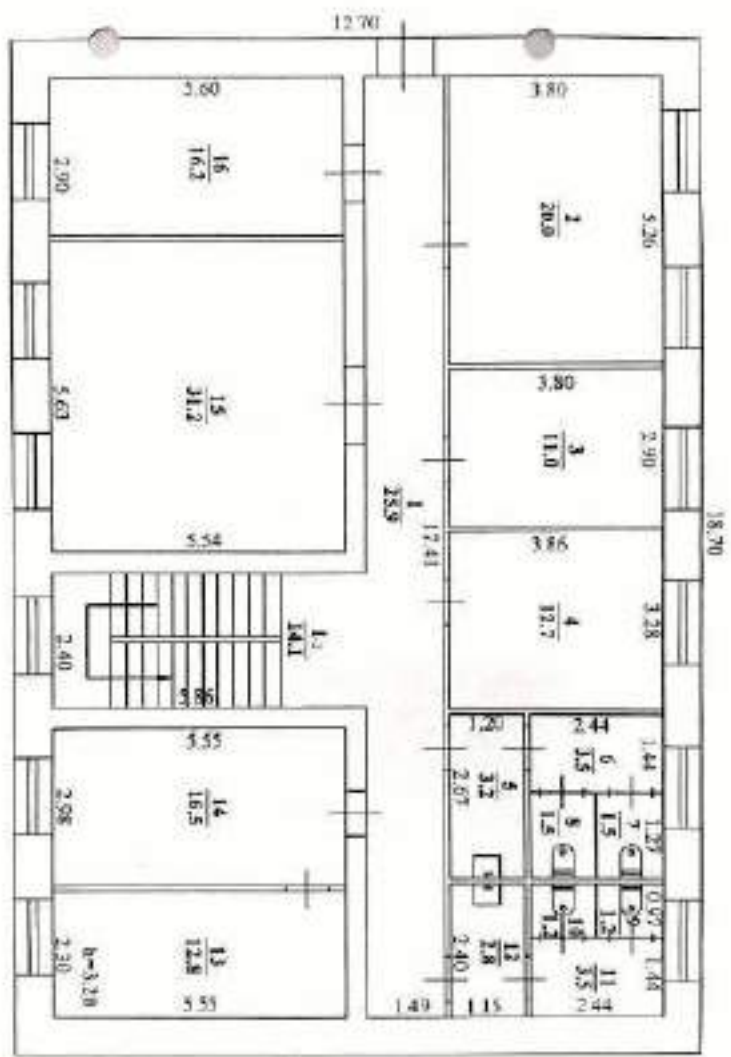
Адрес (местонахождение) Ул. Антоновская, 26

Л.п. №	Помещение	Историчесический номер	№ инв. листа	Историчесический номер помещения	Объем помещения	в том числе			Всего помещений по плану	Площадь помещений по плану
						площадь	объем	площадь		
1	Танк	1	1	танк	1,3			1,3	21,9	21,9
2	коридор	2		коридор	28,9					
3	скала	3		скала	28,3		35,3			
4	скала	4		скала	19,9		19,9			
5	кабинет	5		кабинет	11,7	11,7				
6	танк	6		танк	1,7			1,7		
7	перегон	7		перегон	13,6				13,6	
8	кабинет	8		кабинет	12,4	12,4				
9	кабинет	9		кабинет	6,8	6,8				
10	кабинет	10		кабинет	10,5	10,5				
11	кабинет	11		кабинет	28,0	28,0				
итого по л.п.:					154,8	69,1	85,2	40,8		

Инв. №	Крытский филиал ГУП "РЦТТ"	г. Крытск
Лист №13	План 1-го этажа	М 1:100
Дата	исполнения	Ф.И.О.
23.01.2008г.	Техник	Линник М.Ф.
	Руководитель группы	Мамлеева В.И.
	Директор	Делеуко В.Е.







Иван №	Безымянный филиал ГУП «РЕНТ»		г. Воронеж
Лист №14	Лист 2-го этажа		М 1:100
Дата	Исполнитель	Ф.И.О.	Подпись
23.01.2008г.	Трунов	Литвиненко М.Ф.	<i>[Signature]</i>
Специальный инженер	Маслова В.П.		<i>[Signature]</i>
Иванов И.И.	Литвиненко М.Ф.		<i>[Signature]</i>

## VI. Описание конструктивных элементов здания и определение износа

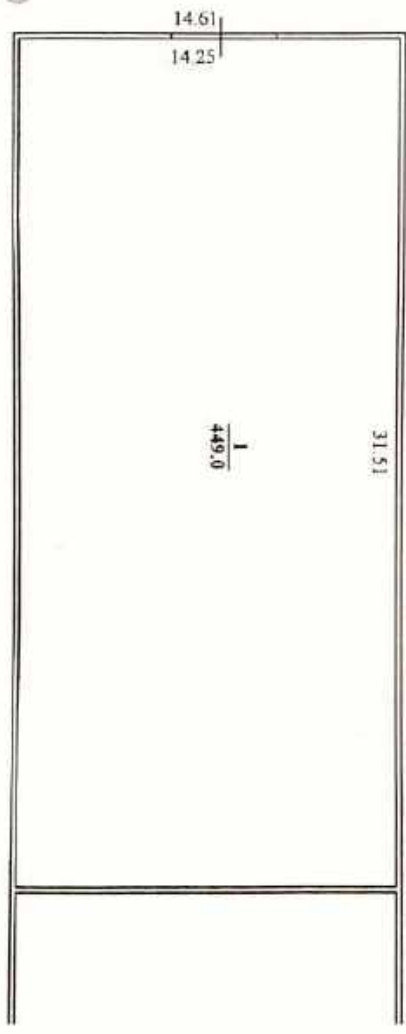
Литера Д		Год постройки 1996		Группа капитальности:		Число этажей 2			
№ п/п	Наименование конструктивных элементов	Тип	Состояние элементов (трещины, отслоения, провалы)	Техническое состояние (отделка, трещины, гниль)	Уд. вес конструктивных элементов по таблице	Ценовые коэффициенты (поправки к уд. весам)	Уд. вес конструктивных элементов после применения ценностных коэффициентов	Износ элементов, %	Процент износа к строению (гр. 2*гр. 8)/100
1	Фундаменты	ж/б свая		трещины оседая				20	
		ж/б свая		трещины				20	
2	Полы и их наружные отделка	бетон, блоки		трещины				20	
		плитчатая						20	
		блочные						20	
		кирпичные						20	
3	перегородки	ж/б плиты		---				20	
		ж/б плиты		---				20	
4	перегородки	ж/б плиты						20	
		ж/б плиты						20	
5	Полы	бетонные		---				20	
		бетонные		---				20	
6	перегородки	ж/б плиты						20	
		ж/б плиты						20	
7	перегородки	ж/б плиты						20	
		ж/б плиты						20	
8	Сан и электротехн. устройства	сантехника						20	
		электротехника						20	
9	Прочие работы	ремонт						20	
		ремонт						20	

Итого 100

X







## VI. Описание конструктивных элементов здания и определение износа

Интервал Е		Год постройки: 2000		Группа долговечности:		Число этажей: 1		
№ п.п.	Наименование конструктивных элементов	Описание конструктивных элементов (материал, конструкция, отделка и прочее)	Техническое состояние (оценки: хорошее - 4, удовлетворительное - 3, среднее - 2, плохое - 1)	Уд. вес конструктивных элементов по таблице	Центральный коэффициент (поправка к уд. весам)	Уд. вес конструктивных элементов после применения поправочных коэффициентов	Износ элементов, %	Процент износа к строению (гр 7*гр 8/100)
1	Фундаменты	ж/б свай	хорошее					
2	Стены и их наружные отделки	мет. и л. утепленные	—/—				10	
		доп. утепленные	—/—					
3	перекрытия	мет. утепленные	—/—				10	
		междуэтажные						
4	Крыша	металлические	—/—				10	
		бетонные	—/—					
5	Полы	бетонные	—/—				10	
		деревянные	—/—					
6	Окна	деревянные	—/—				10	
		мет. утепленные						
7	Внутренние отделка	стеновые						
		напольные						
8	Сан. и электротехн. устройства	Теплый пол						
		Телефон						
9	Прочие работы	капитальная						
		дифф.						
Итого: 100								80

% износа, приведенный в 100 по формуле:

% износа (гр 9\*100)  
Удельный вес гр 7\*100

=10%

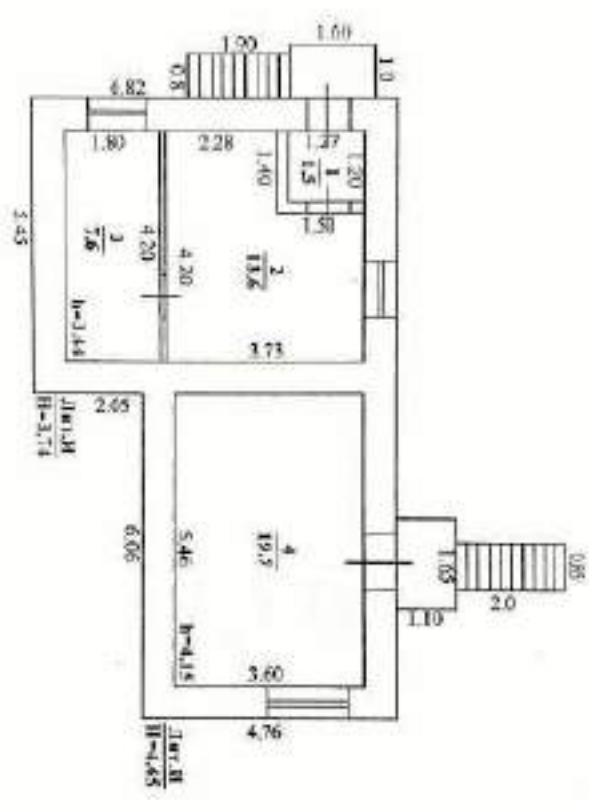
**IX. Технические условия изготовления и другие условия хранения**

Назначение конструктивных элементов	Дюпрю	Удельный вес по таблице	Поправка	Удельный вес с поправкой	Дюпрю	Удельный вес по таблице	Поправка	Удельный вес с поправкой	Дюпрю	Удельный вес по таблице	Поправка	Удельный вес с поправкой
Формы												
Стены и перегородки												
Перегородки												
Прокат												
Листы												
Прессы												
Отделочные работы												
Другие условия												
Итого	Итого				Итого				Итого			

**X. Исчисление восстановительной и действительной стоимости здания и его частей**

1	Литеры по плану	2	№ строения	3	№ здания	4	Этаж	5	Стоимость, списанная по таблице	6	Удельный вес	Поправки к стоимости (коэффициенты)			12	13	14	15						
												7	8	9										
									Виданский			Грунт	Климат	район	Из год	оценки	Стены, Изменения	и поправки	Количество (объем, кв.м. площадь, кв.м.	Восстановит.	Стоим., руб.	% износа	Действит.	Стоимость, руб.
E	Архив	Склад																		5426	2 197 698			2 897 901





Кни. №	№ проекта	№ 100
Лист №12	План этажа	М 1:100
Дата	№ 100	2008г.
Исполнитель	Проверенный	Дизайнер
М.П.И.	М.П.И.	М.П.И.
Исполнитель	Проверенный	Дизайнер
М.П.И.	М.П.И.	М.П.И.
Исполнитель	Проверенный	Дизайнер
М.П.И.	М.П.И.	М.П.И.

**VI. Описание конструктивных элементов здания и определение износа**

Литера И

Год постройки: 2000		Группа капитальности:		Число этажей: 1					
№ п/п	Наименование конструктивных элементов	Описание конструктивных элементов (материал, конструкция, отделка и т.д.)	Техническое состояние (объем, трещины, инт.)	Уд. вес конструк. элементов по таблице	Ценностные коэффициенты (поправки к уд. весам)	Уд. вес конструк. элемента после применения ценностных коэффициентов	Износ элементов, %	Процент износа к среднему (п.р. 7 * гр. 8) / 100	
									1
1	Фундаменты	ж/б сваи	хорошее				10		
2	Стены и перегородки	бетон, блоки	---				10		
		штукатурка	---						
3	перегородки	бетон, блоки	---				10		
		ж/б плиты	---				10		
4	Крыша	рубероид	---				10		
		бетонные	---				10		
5	Полы	3-е створные	---				10		
		простые	---				10		
8	Сам. и электротехн. устройства	внутренняя отделка	шт-кл.побелка	---			10		
		отделочные материалы	дл	---			10		
		канализация							
		Евр. коммуникации							
		Вентиляция							
		Электроснабжение	дл						
		Ручное							
Телефон									
автоматическая									
диффуз									
9	Итого работ	разные	---				10		
				Итого: 100	х		90		

% износа, примененный в 100 по формуле: % износа (гр.9\*100) = 10% Указаний несл.р. 7\*100



### Экспликация к поэтажному плану здания (строения)

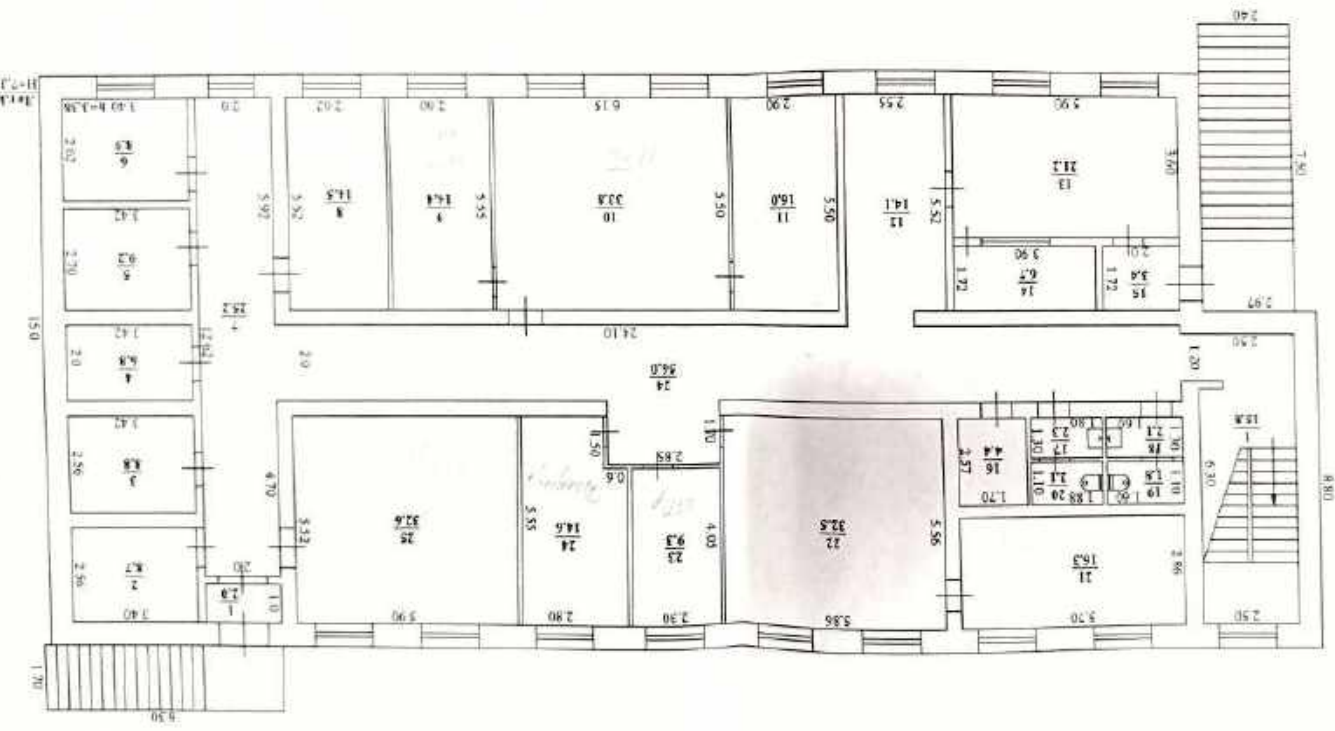
Адрес (местоположение)

Уд. Автодорожная, 26

49

К	Этаж	Номер помещения (этаж и т.д.)	№ на плане	Назначение частей помещений: жилая, кухня, коридор	Общая полезная площадь помещения	В том числе площадь		Высота помещений по внутреннему обмеру, м	Площадь помещений общего пользования и прочих, не вх. в общую площадь
						служебное	Подсобная		
1	1		1	тамбур	2,0		2,0	3,38	
			2	тех.помещение	8,7		8,7		
			3	тех.помещение	8,8		8,8		
			4	тех.помещение	6,8		6,8		
			5	тех.помещение	9,2		9,2		
			6	кабинет	8,9	8,9			
			7	коридор	25,2		25,2		
			8	кабинет	14,5	14,5			
			9	кабинет	14,4	14,4			
			10	кабинет	33,8	33,8			
			11	кабинет	16,0	16,0			
			12	коридор	14,1		14,1		
			13	холл	21,2		21,2		
			14	гардероб	6,7		6,7		
			15	тамбур	3,4		3,4		
			16	подсобное	4,4		4,4		
			17	умывальник	2,3		2,3		
			18	умывальник	2,1		2,1		
			19	туалет	1,8		1,8		
			20	туалет	2,1		2,1		
			21	кабинет	16,3		16,3		
			22	кабинет	32,5		32,5		
			23	кабинет	9,3	9,3			
			24	коридор	56,0		56,0		
			25	кабинет	14,6	14,6			
			26	кабинет	32,6	32,6			
				Итого по I эт.:	367,7	192,9	174,8		

№ п/п	№ документа	Дата	Исполнитель	Исполнитель
1	13.01	13.01	Иванов М.Ф.	Иванов М.Ф.
2	13.01	13.01	Иванов М.Ф.	Иванов М.Ф.
3	13.01	13.01	Иванов М.Ф.	Иванов М.Ф.
4	13.01	13.01	Иванов М.Ф.	Иванов М.Ф.
5	13.01	13.01	Иванов М.Ф.	Иванов М.Ф.
6	13.01	13.01	Иванов М.Ф.	Иванов М.Ф.
7	13.01	13.01	Иванов М.Ф.	Иванов М.Ф.
8	13.01	13.01	Иванов М.Ф.	Иванов М.Ф.
9	13.01	13.01	Иванов М.Ф.	Иванов М.Ф.
10	13.01	13.01	Иванов М.Ф.	Иванов М.Ф.
11	13.01	13.01	Иванов М.Ф.	Иванов М.Ф.
12	13.01	13.01	Иванов М.Ф.	Иванов М.Ф.
13	13.01	13.01	Иванов М.Ф.	Иванов М.Ф.
14	13.01	13.01	Иванов М.Ф.	Иванов М.Ф.
15	13.01	13.01	Иванов М.Ф.	Иванов М.Ф.
16	13.01	13.01	Иванов М.Ф.	Иванов М.Ф.
17	13.01	13.01	Иванов М.Ф.	Иванов М.Ф.
18	13.01	13.01	Иванов М.Ф.	Иванов М.Ф.
19	13.01	13.01	Иванов М.Ф.	Иванов М.Ф.
20	13.01	13.01	Иванов М.Ф.	Иванов М.Ф.
21	13.01	13.01	Иванов М.Ф.	Иванов М.Ф.
22	13.01	13.01	Иванов М.Ф.	Иванов М.Ф.
23	13.01	13.01	Иванов М.Ф.	Иванов М.Ф.
24	13.01	13.01	Иванов М.Ф.	Иванов М.Ф.
25	13.01	13.01	Иванов М.Ф.	Иванов М.Ф.
26	13.01	13.01	Иванов М.Ф.	Иванов М.Ф.
27	13.01	13.01	Иванов М.Ф.	Иванов М.Ф.
28	13.01	13.01	Иванов М.Ф.	Иванов М.Ф.
29	13.01	13.01	Иванов М.Ф.	Иванов М.Ф.
30	13.01	13.01	Иванов М.Ф.	Иванов М.Ф.
31	13.01	13.01	Иванов М.Ф.	Иванов М.Ф.
32	13.01	13.01	Иванов М.Ф.	Иванов М.Ф.
33	13.01	13.01	Иванов М.Ф.	Иванов М.Ф.
34	13.01	13.01	Иванов М.Ф.	Иванов М.Ф.
35	13.01	13.01	Иванов М.Ф.	Иванов М.Ф.
36	13.01	13.01	Иванов М.Ф.	Иванов М.Ф.
37	13.01	13.01	Иванов М.Ф.	Иванов М.Ф.
38	13.01	13.01	Иванов М.Ф.	Иванов М.Ф.
39	13.01	13.01	Иванов М.Ф.	Иванов М.Ф.
40	13.01	13.01	Иванов М.Ф.	Иванов М.Ф.
41	13.01	13.01	Иванов М.Ф.	Иванов М.Ф.
42	13.01	13.01	Иванов М.Ф.	Иванов М.Ф.
43	13.01	13.01	Иванов М.Ф.	Иванов М.Ф.
44	13.01	13.01	Иванов М.Ф.	Иванов М.Ф.
45	13.01	13.01	Иванов М.Ф.	Иванов М.Ф.
46	13.01	13.01	Иванов М.Ф.	Иванов М.Ф.
47	13.01	13.01	Иванов М.Ф.	Иванов М.Ф.
48	13.01	13.01	Иванов М.Ф.	Иванов М.Ф.
49	13.01	13.01	Иванов М.Ф.	Иванов М.Ф.
50	13.01	13.01	Иванов М.Ф.	Иванов М.Ф.



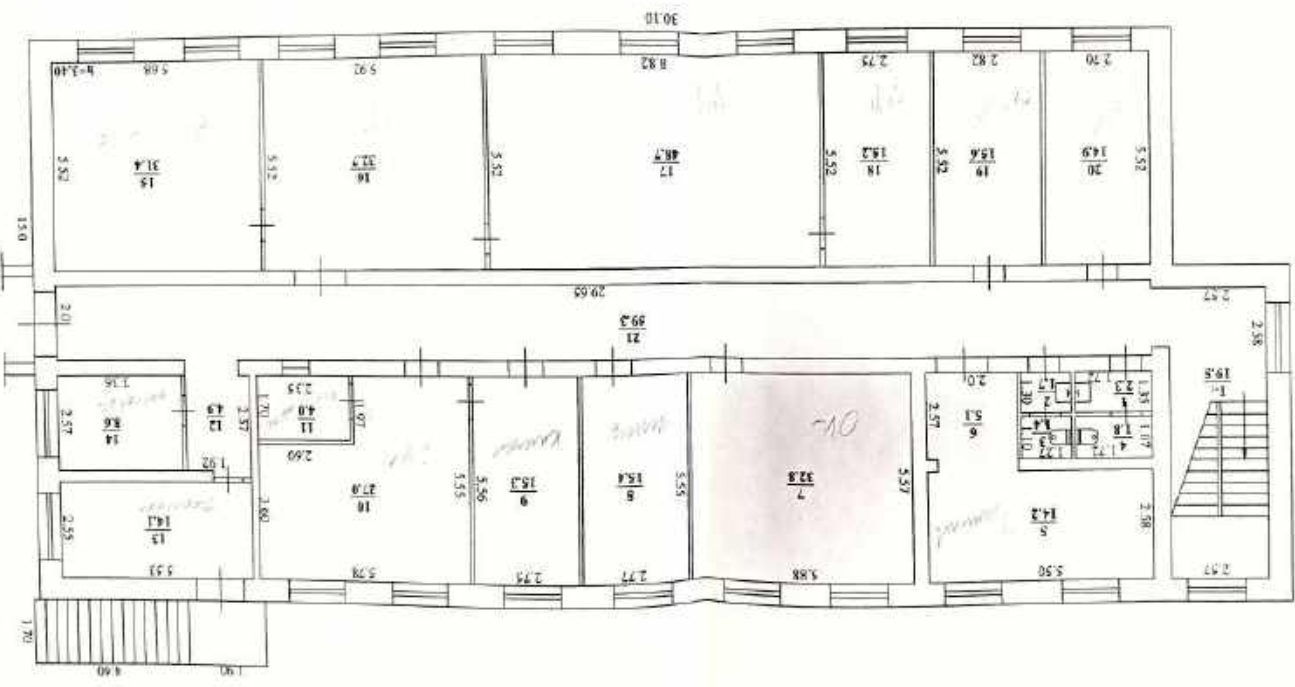
Экспликация к поэтажному плану здания (строения)

Адрес (местоположение)

ул.Автомоторная, 26

Литера по плану	Этаж	Номер помещения(куды делится в т.д.)	№ по плану	Наименование частей помещений: залы, кухни, коридор	Общая полезная площадь помещения	В том числе площадь		Высота помещений по внутреннему обмеру, м	Площадь помещений общего пользования и прочая, не вх. в общую площадь
						закрытого	Подсобная		
К	2		1	умывальник	2,3		2,3	3,40	
			2	умывальник	1,7		1,7		
			3	туалет	1,4		1,4		
			4	туалет	1,8		1,8		
			5	кабинет	14,2		14,2		
			6	коридор	5,1		5,1		
			7	кабинет	32,8		32,8		
			8	кабинет	15,4		15,4		
			9	кабинет	15,3		15,3		
			10	кабинет	27,0		27,0		
			11	кабинет	4,0		4,0		
			12	коридор	4,9		4,9		
			13	кабинет	14,1		14,1		
			14	кабинет	8,6		8,6		
			15	кабинет	31,4		31,4		
			16	кабинет	32,7		32,7		
			17	кабинет	48,7		48,7		
			18	кабинет	15,2		15,2		
			19	кабинет	15,6		15,6		
			20	кабинет	14,9		14,9		
			21	коридор	59,3		59,3		
				Итого по 2 эт.:	366,4		289,9	76,5	
				всего по этажно:	734,1		482,8	251,3	
				Кроме того:					
			1	доступная клетка	15,8				
			1-1	доступная клетка	19,5				
				Итого:	35,3				

№ п/п	№ документа	Дата	Исполнитель
1	13.01	13.01	Иванов И.И.
2	13.01	13.01	Иванов И.И.
3	13.01	13.01	Иванов И.И.
4	13.01	13.01	Иванов И.И.
5	13.01	13.01	Иванов И.И.
6	13.01	13.01	Иванов И.И.
7	13.01	13.01	Иванов И.И.
8	13.01	13.01	Иванов И.И.
9	13.01	13.01	Иванов И.И.
10	13.01	13.01	Иванов И.И.
11	13.01	13.01	Иванов И.И.
12	13.01	13.01	Иванов И.И.
13	13.01	13.01	Иванов И.И.
14	13.01	13.01	Иванов И.И.
15	13.01	13.01	Иванов И.И.
16	13.01	13.01	Иванов И.И.
17	13.01	13.01	Иванов И.И.
18	13.01	13.01	Иванов И.И.
19	13.01	13.01	Иванов И.И.
20	13.01	13.01	Иванов И.И.
21	13.01	13.01	Иванов И.И.
22	13.01	13.01	Иванов И.И.
23	13.01	13.01	Иванов И.И.
24	13.01	13.01	Иванов И.И.
25	13.01	13.01	Иванов И.И.
26	13.01	13.01	Иванов И.И.
27	13.01	13.01	Иванов И.И.
28	13.01	13.01	Иванов И.И.
29	13.01	13.01	Иванов И.И.
30	13.01	13.01	Иванов И.И.

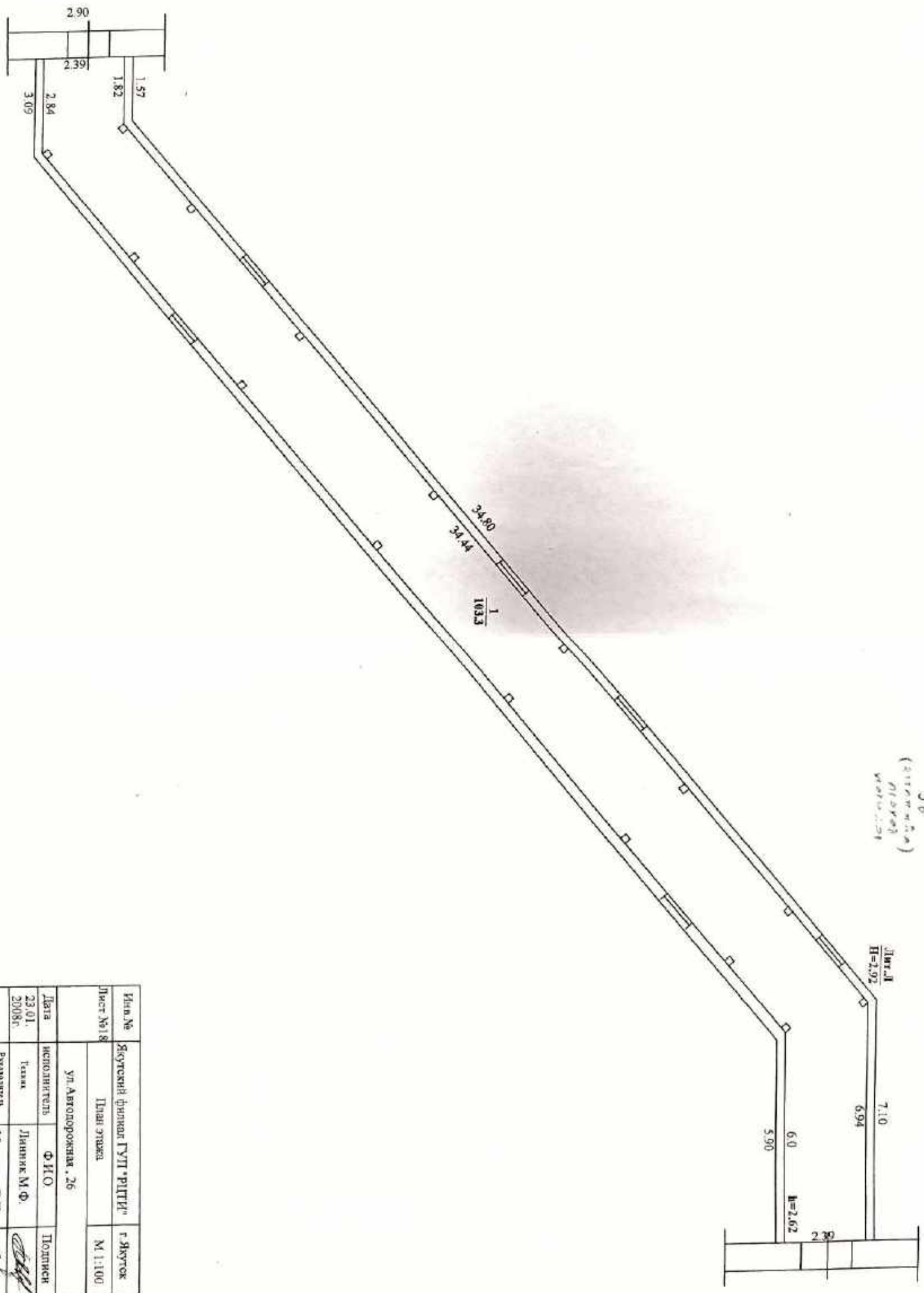








56  
(ситуация)  
плана  
проезда



Инд. №	Системный филиал ГУП «РСТ/П»			г. Якутск
Лист №18	План проезда			М 1:100
Дата	исполнитель	Ф.И.О.	Подпись	
23.01.2008г.	Техник	Линник М.Ф.	<i>[Signature]</i>	
	Руководитель группы	Мамлеева В.П.	<i>[Signature]</i>	
11.08.08	Директор	Демещев В.Е.	<i>[Signature]</i>	

2.90

2.39

1.57

1.82

2.84

3.09

34.80

34.44

1  
1000

Дир. П.  
Н=2.92

7.10

6.94

6.0

5.90

Н=2.62

2.36

## VII. Описание конструктивных элементов здания и определение износа

Литера Д

Год постройки 2004

Группа капитальности:

Число этажей: 1

№ п.п.	Наименование конструктивных элементов	Описание конструктивных элементов (материал, конструкция, отделка и прочее)	Техническое состояние (объем, притяжка, тип)	Уд. вес конструк. элементов по таблице	Ценностные коэффициенты (поправки к уд. весам)	Уд. вес конструк. элемента после применения ценностных коэффициентов	Износ элемента, %	Процент износа к строению (р. 7*р.8)/100
1	Фундаменты	мет. столбы	хорошее					
2	а) Стены и перегородки	мет. каркас, утепл. минеритой, обшит. вагонкой	---/---					
		перегородки						
		чердачные межэтажные надпольные	мет. каркас, утепл. минеритой	---/---				
3	Кровля	профлист	---/---					
		плоская	ДСИ, пенопем	---/---				
4	Полы	Дюймовик	3-е глухие					
		деревяные	простые	---/---				
5	Внутренние стены	оштукатуренные	обшт. вагонкой гипсолит, гип. лист.					
		водопровод	да	---/---				
6	Сы и электротехн. устройства	канализация						
		Топ. водоснабж.						
		Вентиляц.						
		Электроснабж.	да					
		Телефон						
		Вентиляция						
7	Прочие работы	разные	---/---					
				Итого	100	x	45	

% износа, примененный к 100 по формуле:

% износа (р.9)/100

=5%

Удельный вес (р.7)\*100

=



XI. Техническое описание служебных построек

Наименование конструктивных элементов	Холодный склад		Холодный склад		Кладовая		
	Литера	Г <sub>1</sub>	Литера	Г <sub>2</sub>	Литера	Г <sub>3</sub>	
Фундаменты	бетон, бетон.		бетон, бетон.		мет. трубы зап.		
Стены и перегородки	металлические		металлические		ж/б панели		
Перекрытия					л/утепленные		
Крыша	бетонные		металлическая		цифер		
Полы	дошчатые		бетонные		бетонные		
Проемы	простые		простые		простые		
Отделочные работы							
Электроснабжение	да		да		да		
Иные работы							
Итого			Итого			Итого	

Формулы для подсчета площади, обрешки	48,60*12,40=602,2 м <sup>2</sup>	12,25*79,05=968,4 м <sup>2</sup>	24,0*12,80=307,2 м <sup>2</sup>	2,12=631 м <sup>2</sup>
---------------------------------------	----------------------------------	----------------------------------	---------------------------------	-------------------------

XI. Техническое описание служебных построек

Наименование конструктивных элементов	Литера		Литера		Литера		
	Удельный вес по таблице	Поправка	Удельный вес с поправкой	Удельный вес по таблице	Поправка	Удельный вес с поправкой	
Фундаменты							
Стены и перегородки							
Перекрытия							
Крыша							
Полы							
Проемы							
Отделочные работы							
Электроснабжение							
Иные работы							
Итого			Итого			Итого	

Формулы для подсчета площади обрешки				
--------------------------------------	--	--	--	--



**XIII. Отраслевые и структурные (амортизация) на участие**

Литера	Использование в строительстве	Итого	Полная, в	Не оборота	На балансе	Намерена	Способность инвестировать по балансу	Доходы на производственный риск	Восстановительная стоимость, руб.	Число	Действительная стоимость, руб.
I	Итого	16 792 544	14 238 082	---	---	---	---	---	16 792 544	14 238 082	---

**XIV. Общая стоимость, руб.**

Итого	Однородные объекты	Среднее значение	Дорожки	Дорожки	Дорожки	Дорожки	Дорожки	Дорожки	Дорожки	Дорожки
I	16 792 544	14 238 082	---	---	---	---	---	---	---	---

Дата выполнения работ	Методика			Процесс			Процесс		
	Достоинство	Формат, метод, количество	История	Формат, метод, количество	История	Формат, метод, количество	История	Формат, метод, количество	История
23.01.2018г.	какие	Длина (м) ф.	Метод	Метод	Метод	Метод	Метод	Метод	Метод

**XV. Отчеты об обследовании**

Дата обследования	Ф.И.О. Подпись исследователя	Ф.И.О. Подпись проверяющего	Подпись заказчика
1	2	3	4