

Ленинское

бюро технической инвентаризации

# Технический паспорт

НАЗВАНИЕ

Инженерный ДЗ  
(название нежилого строения)

РАЙОН

Ленинский

ГОРОД

Уфа

УЛИЦА (ПЕР.)

пр. Ульяновский №1

КВАРТАЛ №.....

ИНВЕНТАРНЫЙ № 194





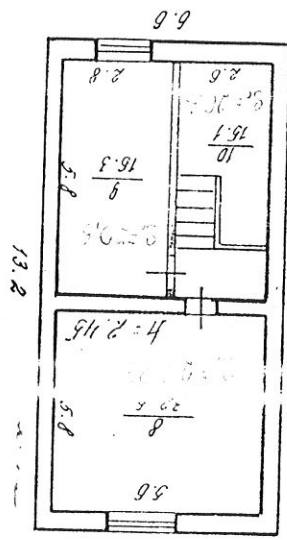


15.01.01г  
ЛТЗНХК  
15.01.01г

15.01.01г

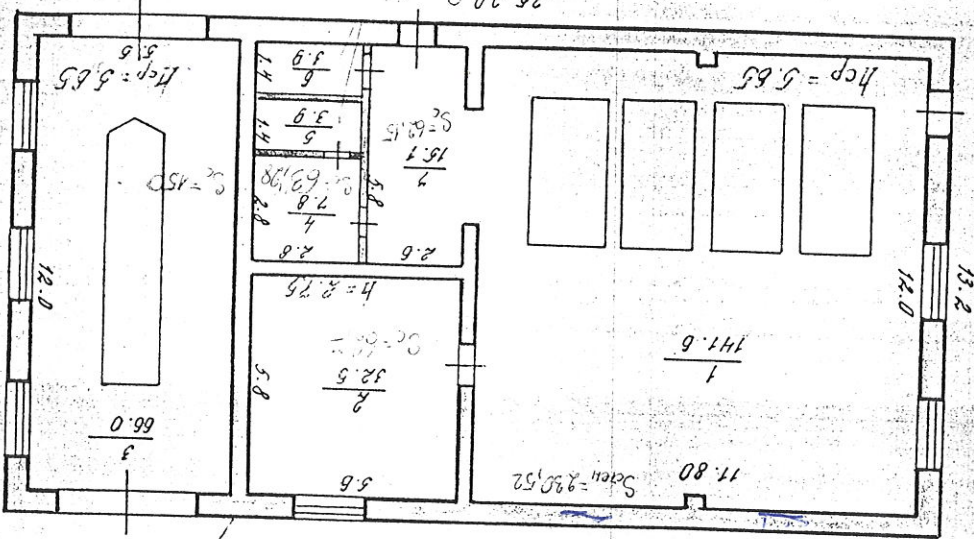
1:200

Помещение под строительство  
на территории ДЗС  
п. Чагода



II - этаж

25.20 S = 47.46



III - этаж  
H = 5.9

I - этаж  
S = 458.12

S = 66.0 \* 1.16

# Экспликация к плану строения №

*Ильинский 111*

Ул. дом № \_\_\_\_\_ Район, квартал *И. Кавча*  
 (для строений, принадлежащих гражд. лицам на правах личной собственности или застройки)

№ п. п.	Дата записи	Датера по плану	Этажи (начиная с подвала и кончая мезонином)	№ помещения (квартиры и пр.)	№ комнаты, кухни прихожей, коридора и проч. по плану строения)	Назначение помещений: жилая комн., кухня, прихожая, коридор и т. п.	Площадь по внутреннему обмеру м <sup>2</sup>				Высота помещения по внутр. обмеру в метрах (от пола до потолка)	
							общая	в том числе:	подсобная (служебная)	прочая		
							подземная	жилая	подсобная (служебная)	прочая		
1						Просторная жилая комната	7	141.6	32.5	5.65		
2						Коридор		66.0	32.5	2.75		
3						Коридор		7.8	7.8	2.75		
4						Коридор		3.9	3.9	2.75		
5						Коридор		3.9	3.9	2.75		
6						Коридор		15.1	15.1	2.45		
7						Коридор		32.5	32.5	2.45		
8						Коридор		16.3	16.3	2.45		
9						Коридор		15.1	15.1	2.45		
10						Коридор		334.7	334.7	2.45		

VI. Описание конструктивных элементов здания и определение износа

Год постройки 1974

Число этажей 2

Вид капитальности

Вид внутренней отделки

простая

Классификация конструктивных элементов	Описание конструктивных элементов, (материал, конструкция, отделка и прочие)	Техническое состояние (осадки, трещины, гниль, и т. п.)	Удельный вес по таблице	Поправки к удельному весу в проц.	Удельный вес конструктивного элем. с поправк.	Износ в проц.	Проц. износа к строению гр. 7 и гр. 8		Тек. изм. в %	
							к строению	гр. 8	к строению	элемента
Фундаменты	<u>ж/бетонные ст. и г/бетонные</u>	<u>х</u>								
Стены и перегородки	<u>несколько</u>	<u>0</u>								
Полы	<u>несколько кирпичные</u>									
Чердачное	<u>низкобетонные плиты</u>	<u>х</u>								
Междуэтаж.										
Подвал										
Крыша	<u>рубероид</u>	<u>0</u>								
Полы	<u>бетонные, цементно-песчаная, цемент</u>	<u>ш</u>								
Оконные	<u>доски, шпунт</u>									
Дверные	<u>доски</u>	<u>х</u>								
Внутренняя отделка	<u>штукатурка</u>									
Отопление	<u>местное</u>									
Канализация										
Г. водоснаб.										
Ванны										
Электроос.										
Радио										
Телефон										
Вентиляция										
Лифты										
Прочие работы										

Итого 100 х х

Проц. износа, приведенный к 100 по формуле:  $\frac{\text{проц. износа гр. 9} \times 100}{\text{удельный вес (гр. 7)}}$





