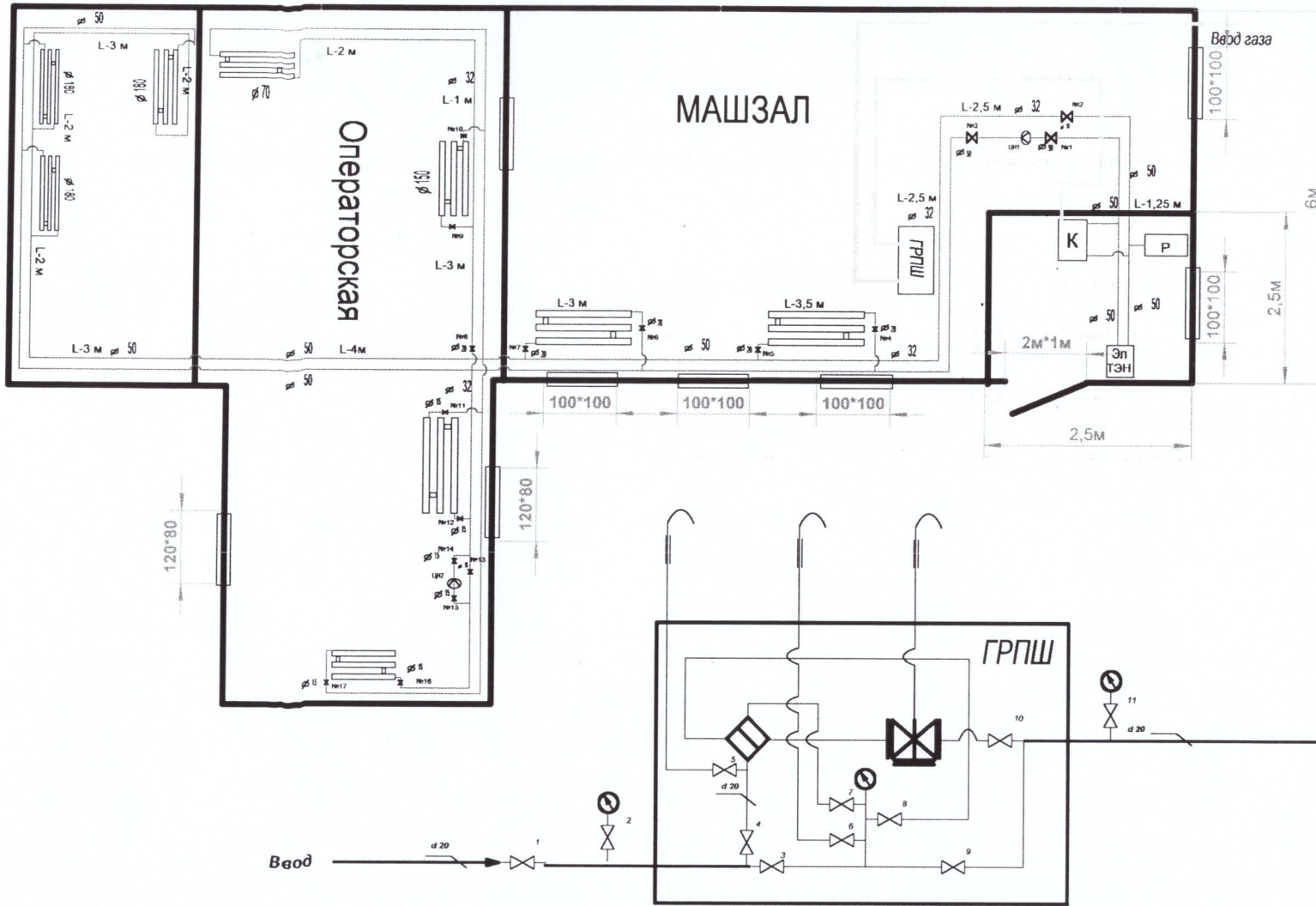


Здание ГДЭС с.Люксюгон

13м



К- котел лемакс 30 кВт
 ЦН2 - wilo star-RS25/2
 ЦН1 - wilo star-RS30/6
 Запорная арматура №1-16

	сброс газа на "свечу"
	манометр
	фильтр
	регулятор давления
d 15	диаметр газопровода, мм
	кран шаровый резьбовое соединение

Изм.	Кол.уч.	Лист	№ док.	Подпись	Дата	ГДЭС Люксюгон	Стадия	Лист	Листов
Утвердил		Н.Н. Азаров			19.01.2026 г.			1	1
Проверил		Ф.Г. Федотов			19.01.2026 г.				
Исполнил		П.Г. Самсонов			19.01.2026 г.				

