

<b>ПОЧТА РОССИИ</b>	УФПС	УФПС_НОВОСИБИРСКОЙ ОБЛАСТИ
	ОПС	ИНДЕКС_632940
	ДАТА / ВЕРСИЯ	22.05.2026_V0
	Подготовил	ФИО
Площадь объекта по данным ЕГРН (кв.м.)		40,5 м2
Площадь помещений, подлежащих ремонту (кв.м.)		44,4 м2
Площадь под аренду (кв.м.)		00 м2
<b>1. План с расстановкой мебели и оборудования, демонтируемые элементы конструкций</b>		

Условные обозначения	
0,8 кв. м	- Универсальные окна
0,8 кв. м	- Клиентская зона
0,8 кв. м	- Служебные помещения (БЭК-зона)
0,8 кв. м	- Зона банка
0,8 кв. м	- Неремонтируемые помещения
Пом. совм. ИСП	- Помещения совместного использования
Аренда	- Аренда
	- Существующие стены и перегородки
	- Демонтируемые стены и перегородки
	- Возводимые перегородки ГКЛ/ГВЛ
	- Возводимые перегородки, кирпич
	Радиаторы отопления (ширина стандарт, длина растягиваемая)
	Электроконвекторы (ширина стандарт, длина растягиваемая)
	- Выпуск канализации + фановый стояк
	- Ввод (-ы) воды + узлы учета расхода воды
	- Металлическая решетка на окно со стороны фасада
	- Рольставни на окно со стороны фасада
0,2 кв. м	- Отмостка

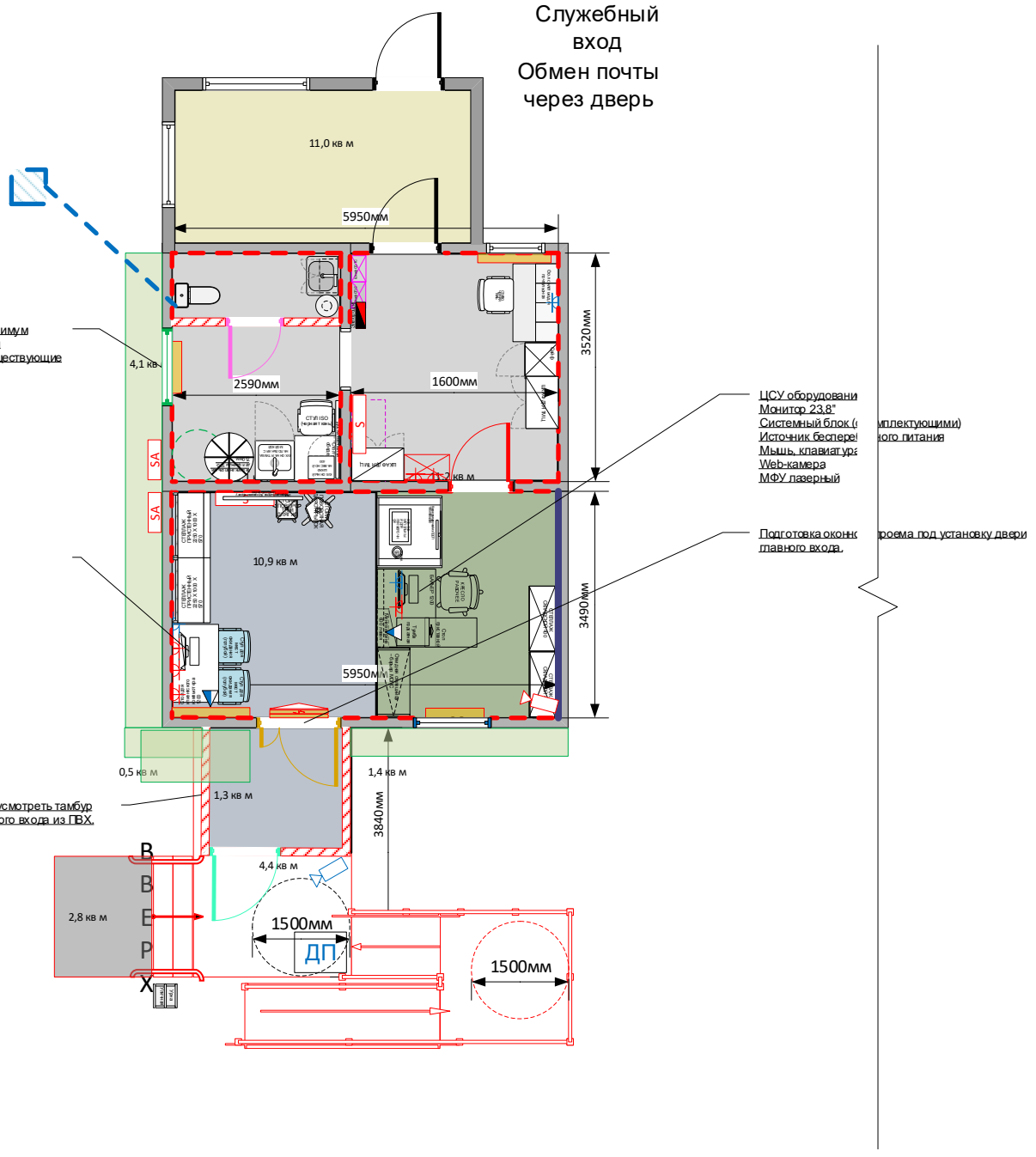
Обеспечить наличие в каждом помещении минимум одного открываемого оконного блока ПВХ. При соблюдении данного условия сохраняются существующие оконные ПВХ окна.

ЦСУ оборудование:  
Монитор 23.8"  
Системный блок (с комплектующими)  
Источник бесперебойного питания  
Мышь, клавиатура  
Web-камера  
МФУ лазерный

**Главный вход**  
«Новое крыльцо»  
«Новая площадка»  
«Новый пандус»

Предусмотреть тамбур главного входа из ПВХ.

**Доступность (ДП)**



**Примечание:\***  
-Водоснабжение обеспечить через подключение к центральным сетям.  
-Согласовать с администрацией выкорчевку дерева на месте площадки главного входа.

<b>ПОЧТА РОССИИ</b>	УФПС	УФПС_НОВОСИБИРСКОЙ ОБЛАСТИ
	ОПС	ИНДЕКС_632940
	ДАТА / ВЕРСИЯ	22.05.2026_V0
	Подготовил	ФИО
Площадь объекта по данным ЕГРН (кв. м.)		40,5 м2
Площадь помещений, подлежащих ремонту (кв. м.)		44,4 м2
Площадь под аренду (кв. м.)		00 м2

2. План с расстановкой электрических розеток, слаботочных розеток СКС, камер СОТ, ЭОМ, оборудования отопления, вентиляции, кондиционирования (внутренние и наружные блоки), водоснабжения и канализации

Условные обозначения		
	ВРЦ	Точка существующего ввода сетей канализации
	Розетка штепсельная одинарная с з/к, 16А/250В, 2Р+РЕ, IP44. Скрытой установки. цвет-белый	Точка ввода новых сетей канализации
	Розетка штепсельная одинарная с з/к, 16А/250В, 2Р+РЕ, IP20. Скрытой установки. цвет-белый	- Точка существующего ввода централизованных сетей ХВС и ГВС
	Розетка штепсельная одинарная с з/к, 16А/250В, 2Р+РЕ, IP20. Скрытой установки. цвет-красный	- Точка существующего централизованных сетей ХВС
	Сущ. Эл. сети	- Точка предполагаемого ввода централизованных сетей ХВС
	Нов. Эл. сети	- Предполагаемое место размещения скважины
	Камера в помещении	Точка существующего ввода сетей централизованного теплоснабжения в помещении
	Камера уличная	- Точка существующего ввода газораспределительной сети
	Телекоммуникационный узел	- Точка предполагаемого ввода газораспределительной сети
	Зона размещения СПС и СОТС	- Котел системы теплоснабжения электрический
	Розетка телекоммуникационная 8Р8С двойная	- Котел системы теплоснабжения газовый
	Розетка телекоммуникационная 8Р8С одинарная	- Водонагреватель электрический
	Труба канализации в земле	- Бак для воды накопительный
	Зона размещения септика	- Бак для воды накопительный со скважиной
	Внутренний блок сплит-системы	
	Наружный блок сплит-системы	
	Радиаторы отопления (ширина стандарт, длина растягиваемая)	
	Электроконвекторы (ширина стандарт, длина растягиваемая)	
	Завеса воздушная электрическая	

Обеспечить наличие в каждом помещении минимум одного открываемого оконного блока ПВХ. При соблюдении данного условия сохраняются существующие оконные ПВХ окна.

ЦСУ оборудование:  
Монитор 23.8"  
Системный блок (с комплектующими)  
Источник бесперебойного питания  
Мышь, клавиатура  
Web-камера  
МФУ лазерный

Главный вход  
«Новое крыльцо»  
«Новая площадка»  
«Новый пандус»

Доступность (ДП)

