

РФ

Министерство жилищно-коммунального хозяйства

Яриковское

бюро технической инвентаризации

ТЕХНИЧЕСКИЙ ПАСПОРТ

НА ЗДАНИЕ отделение почтовой связи
(назначение нежилого строения)

Район

Духовизицкий

Город (пос.)

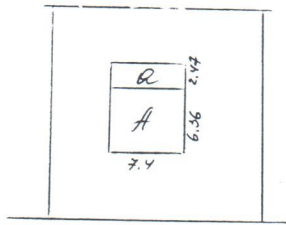
г. Яроцкое

Улица (пер.)

Квартал №

Инвентарный №

769



земельного участка

г. Троицка

А.Е.

с/с

03 12 04

Хорош

М.П. (с/с) (с/с) (с/с) (с/с) (с/с)

Г Литера **А** Описание конструктивных элементов зданий и определение износа
 Год постройки **1975** Число этажей **1**
 группа капитальности **✓** Вид внутренней отделки **штукатур**

Наименование конструктивных элементов	Описание конструктивных элементов (материал, конструкции, отделка и прочее)	Техническое состояние (осадки, трещины, гниль и т. д.)	Уд. вес по таб.	Поправки к уд. весу в %	Удельный вес струган. элементов с поправ.	Износ в %	% износа к строению (гр. хгр.б)	Тек. износ	
								в лем.	к строению
Фундамент	<i>кирпичный</i>		3	1	3	45	14		
а) стены и их наружная отделка	<i>каменно-бетонные</i>		31	1	31	45	14		
б) перегородки	<i>тесовые</i>								
Перекрытия	Чердачное	<i>деревянное</i>	11	1	11	50	5,5		
	Междуэтажное								
	Надподвальное								
Крыша	<i>кирпичная</i>		8	1	8	50	4		
Полы	<i>бетонные</i>		6	1	6	45	2,7		
Проемы	Оконные	<i>деревянные</i>	9	1	9	40	3,6		
	Дверные	<i>деревянные</i>							
Внутренняя отделка	<i>натяжной потолок</i>		10	1	10	50	5		
	<i>краска</i>								
отопление водопровод канализация гор. водосн. ванны электроосвещ. радио телефон вентиляция лифты	<i>теплый пол</i>								
	<i>ра</i>								
	<i>ра</i>		18	1	18	50	9		
Прочие работы	<i>краска</i>		4	1	4	55	2,2		

Объем (куб. м)
 6
 134
 48

Итого % износа (гр. б) x 100 = **47,4** %

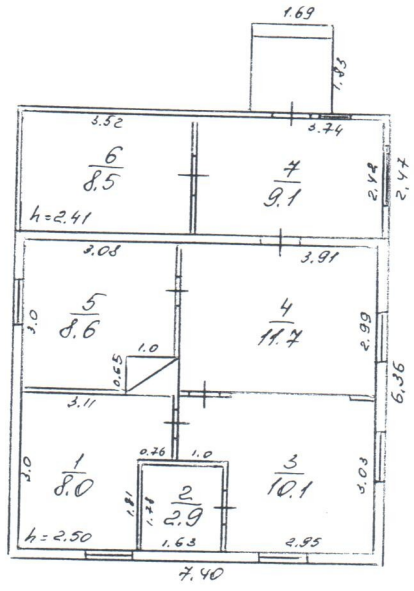
носа, произведенный к 100 по формуле

удельный вес (гр. 7) $= \frac{47,4 \times 100}{100} = 47,4\%$

ПОПРАВКА
УДЕЛЬН. ВЕС
С ПОПРАВК.

ПОПРАВКА
УДЕЛЬН. ВЕС
С ПОПРАВК.

Действительная
стоимость в руб.



рум 2
H = 2.61

рум 1
H = 2.85

отделение
постовой связи
г. Иркутское
А. Ф.
1:100
09 12 04
Раш
26 12 04
Ильин (всепривлечен к делу)

ЭКСПЛИКАЦИЯ

отвершение постройки с/ези
к поэтажному плану жилого дома, расположенного в городе (поселке) г. Троицкое
по ул. (пер.) _____ № _____

Дата записи поэтажного плана	Этаж (начиная с 1-го этажа и включая мезонин)	Номер помещ. (квартиры и пр.)	Помер по плану строения: комната, кухня, коридор, ванная и т. п.	Назначение частей помещения, жилых комнат, кухни, коридор, ванная и т. п.	Формула подсчета площади по внутреннему обмеру	Площадь по внутреннему обмеру в кв. м. в том числе				Высота помещения по внутреннему обмеру	Примечание: самовольно возведенная или самовольно обрудованная площадь
						общая полезная	<i>автомоб.</i> каб.	вспомогат. (подсобная)	прочая		
1	2	3	4	5	6	7	8	9	10	11	12
<i>А</i>	<i>I</i>		<i>1</i>	<i>коробочное</i>		<i>8.0</i>		<i>8.0</i>		<i>2.50</i>	
			<i>2</i>	<i>-</i>		<i>2.9</i>		<i>2.9</i>			
			<i>3</i>	<i>звд полтора/коре</i>		<i>10.1</i>	<i>10.1</i>				
			<i>4</i>	<i>звд г/квартир</i>		<i>11.7</i>	<i>11.7</i>				
			<i>5</i>	<i>коробочное</i>		<i>8.6</i>		<i>8.6</i>			
<i>В</i>			<i>6</i>	<i>пристройка</i>					<i>8.5</i>	<i>2.41</i>	
			<i>7</i>	<i>-</i>					<i>9.1</i>		
				<i>Итого</i>		<i>41.3</i>	<i>21.8</i>	<i>19.5</i>	<i>17.6</i>		
				<i>Итого с пристройкой</i>		<i>58.9</i>					

VII. Техническое описание пристроек и других частей здания

12

Наименование конструктивных элементов	Литера	пристройка		Литера	удельн. вес по таблице	поправка	удельн. вес с поправк.	Литера	удельн. вес по таблице	поправка	удельн. вес с поправк.
		удельн. по таблице	поправка								
фундаменты		кирпич	11	1	11						
стены и перегородки		теплов.	26	1	26						
перекрытия											
полы		линолеум	13	1	13						
двери		досчат.	7	1	7						
окна		штукатур.	14	1	14						
ремонтные работы											
электроснабжение											
прочие работы											
Итого:			100	X	71		100	X	100	X	

VIII. Исчисление восстановительной и действительной стоимости здания и его частей

Наименование здания и его частей	№ сборника	№ таблицы	Измеритель	Стоимость измерителя по таблице	Поправка к стоимости (коэффициенты) на:							Стоимость измерителя с поправкой	Количество — куб. м	Восстановительная стоимость (руб)	% износа	Действительная стоимость в руб.
					удельн. вес	группу капиталов	на форму	на материал	на работу	на эксплуатацию	на другие					
Основная заст.	26	46	м ³	29 ⁰⁰	100	0,93	0,94				28 ³³	134	3129	47	1658	
пристройка	28	164	м ³	10 ⁵⁰	71						7 ⁴⁶	48	358	58	161	
													3487		1819	

