

ВЕДОМОСТЬ РАБОЧИХ ЧЕРТЕЖЕЙ ОСНОВНОГО КОМПЛЕКТА

Лист	Наименование	Примечание
1	Общие данные	
2	Фасады 1-5, 5-1, А-В, Г-А	
3	План отмостки. Конструкция отмостки и цоколя. Спецификация	

ОБЩИЕ УКАЗАНИЯ

1 Настоящий комплект рабочих чертежей разработан в соответствии с договором № 7-ККГЭС-ПИР-2023 от 29.03.2023 г.

2 Рабочие чертежи разработаны в соответствии с действующими нормами, правилами и стандартами РФ.

3 Работы выполнять в соответствии с требованиями:

- Правилами по охране труда в строительстве, утвержденных приказом Министерства труда России от 01.06.2015 № 336н с изменениями;

- Правил по охране труда при работе на высоте, утвержденных приказом Министерства труда России от 28.03.2014 № 155н;

- СНиП 12-03-2001 "Безопасность труда в строительстве. Часть 1. Общие требования";

- СНиП 12-04-2002 "Безопасность труда в строительстве. Часть 2. Строительное производство";

- СП 1.13130.2020 «Системы противопожарной защиты. Эвакуационные пути и выходы»;

- СП 2.13130.2020 «Системы противопожарной защиты. Обеспечение огнестойкости объектов защиты»;

- СП 4.13130.2013 «Системы противопожарной защиты. Ограничение распространения пожара на объектах защиты. Требования к объемно-планировочным и конструктивным решениям»;

- СП 14.13330.2018 "Строительство в сейсмических районах. Актуализированная редакция СНиП II-7-81";

- СП 48.13330.2019 "Организация строительства. СНиП 12-01-2004";

- СП 50.13330.2024 «Тепловая защита зданий. Актуализированная редакция СНиП 23-02-2003»;

- СП 52.13330.2016 "Естественное и искусственное освещение. Актуализированная редакция СНиП 23-05-95";

- СП 56.13330.2021 «Производственные здания. СНиП 31-03-2001»;

- СП 63.13330.2018 "Бетонные и железобетонные конструкции. Основные положения. СНиП 52-01-2003".

4 Система координат МСК-09-95. Система высот Балтийская.

5 Данный комплект чертежей читать совместно с комплектами:

-1103.1.1-17-06-AP5 "Административно-производственный корпус. План на отм. 0,000";

-1103.1.1-17-06-AP2 "Административно-производственный корпус. План на отм. +4,200";

-1103.1.1-17-06-AP3 "Административно-производственный корпус. План на отм. +8,400";

-1103.1.1-17-06-AP4 "Административно-производственный корпус. План чердака, план кровли АПК и компрессорной";

Файл: 1139.4.1-17-10.2-AP6_01-03=0.dwg

ВЕДОМОСТЬ ССЫЛОЧНЫХ И ПРИЛАГАЕМЫХ ДОКУМЕНТОВ

Обозначение	Наименование	Примечание
	<u>Прилагаемые документы</u>	
1139.4.1-17-10.2-AP6.CO	Спецификация оборудования, изделий и материалов	

-1103.1.1-17-06-AP5 "Планы на отм. -6,300 (221,900); -4,500 (223,700), -4,050 (224,150)";

-1103.1.1-17-06-AP6 "Фасады. Устройство отмостки";

-1103.1.1-17-06-AP7 "Навес над крыльцом, ограждения";

-1103.1.1-17-06-AP8 "Лестница №1".

6 Перечень видов работ, подлежащих освидетельствованию:

- армирование конструкции отмостки;

- устройство теплоизоляции в конструкции отмостки;

- приемка качества законченной отделки (по данным чертежам).

7 Отметки на чертежах даны в метрах, размеры в миллиметрах.

8 К данному комплекту рабочих чертежей разработана локальная смета 1139.4.1-17-10.2-AP6.ЛС-02-06-109

9 Код по классификатору РусГидро: 1130401

1139.4.1-17-10.2-AP6					
КАСКАД КУБАНСКИХ ГЭС					
СЕНГИЛЕЕВСКАЯ ГЭС					
Изм.	Кол.уч.	Лист.	№ док.	Подпись	Дата
Зам.нач.ОАиСК	Прохоров			<i>[Подпись]</i>	12.12
Н. контр.	Казанская			<i>[Подпись]</i>	12.12
ГИП	Стока			<i>[Подпись]</i>	12.12
Пров.гл.эксп	Волкова			<i>[Подпись]</i>	12.12
Разр.вед.арх	Голубева			<i>[Подпись]</i>	12.12
				Комплексная реконструкция и модернизация. Этап 4. Административно-производственный корпус (АПК). Фасады. Устройство отмостки	
		Стадия	Лист	Листов	
		Р	1	3	
Общие данные				АО "МОСОБЛГИДРОПРОЕКТ" Дедовск 2024	

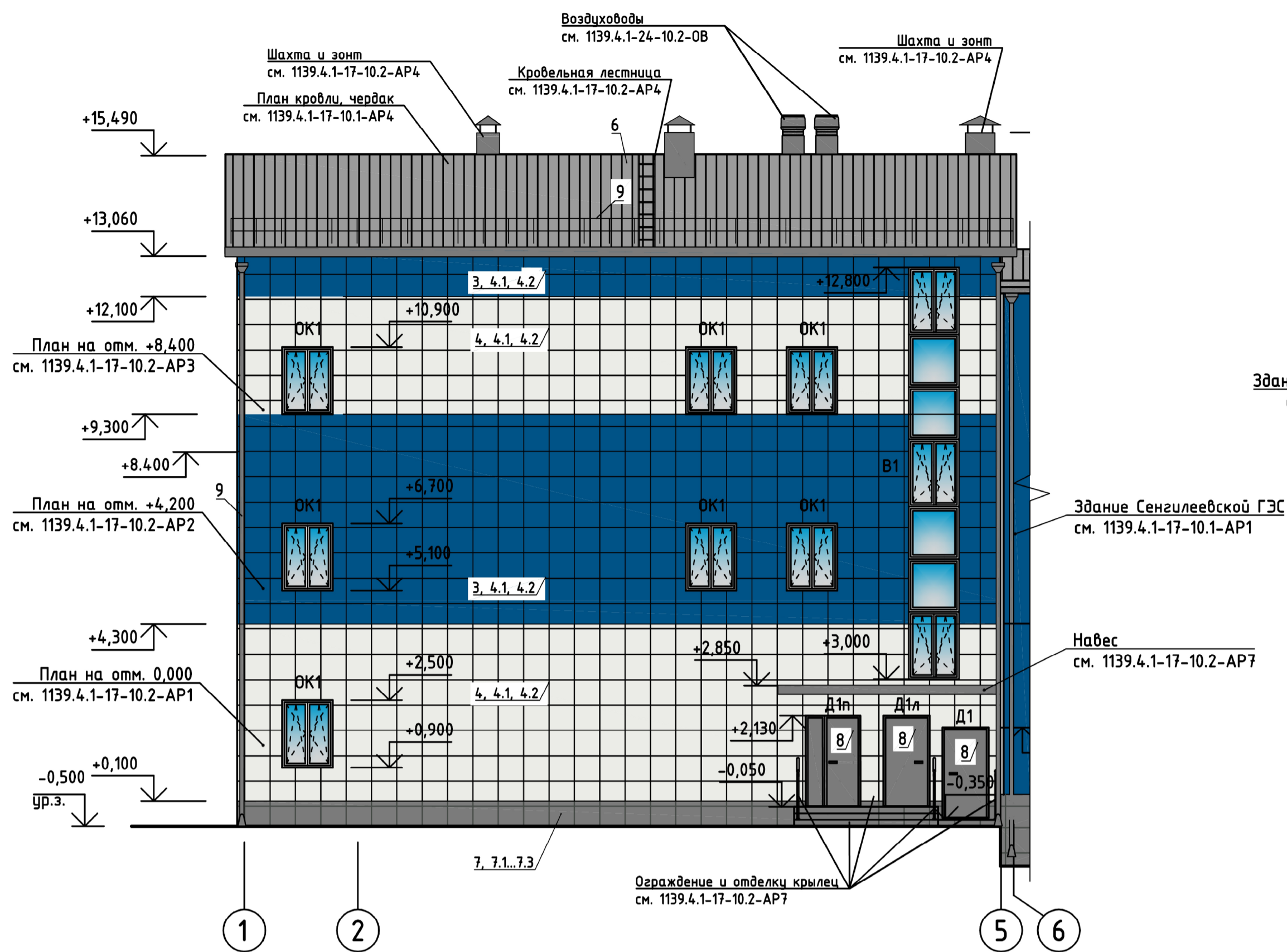
Формат: А3

Согласовано	12.12	
Морозова	<i>[Подпись]</i>	
Нач.ОИС		
Взам. инв. N		
Подпись и дата	13.12.2024	
Инв. N подл.	136716	

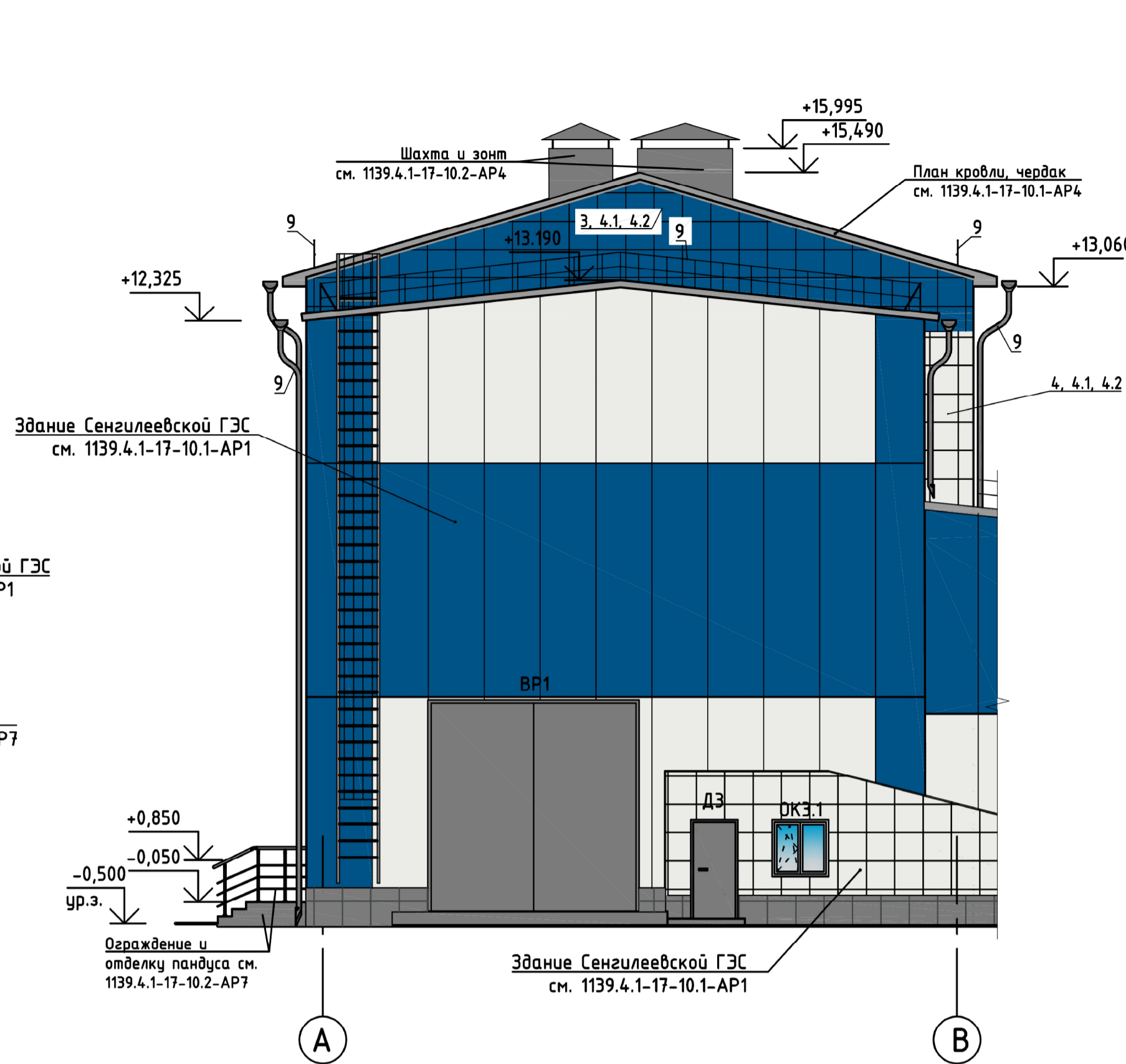
ВЕДОМОСТЬ ОТДЕЛКИ ФАСАДА

Поз. отделки	Наименование элемента фасада	Наименование материала отделки	Наименование и номер эталона цвета или образец колера	Примечание
3	Стены	Панели алюминиево-композитные ГОСТ Р 70008-2022 АКП В1 PVDF 1220x2100 4/0,4 НГ по металлической подсистеме	RAL 5005 (Сигнальный синий)	308,65 м²
4	Стены	Панели алюминиево-композитные ГОСТ Р 70008-2022 АКП В1 PVDF 1220x2100 4/0,4 НГ по металлической подсистеме	RAL 9003 (Сигнальный белый)	373,03 м²
4.1	Стены	Плиты из минеральной ваты, ГОСТ 32314-2023 - 100 мм		69,0 м³
4.2	Стены	Негорючая усиленная ветрозащитная паропроницаемая фасадная мембрана Изоплан AF+ (или аналог)		720,9 м²
6	Кровля	Металлочерепица - 0,50-ЭЦ, ГОСТ Р 58153-2018	RAL 7004 (Сигнальный серый)	Объем учтен в 1139.4.1-17-10.2-AP4
6.1	Кровля	Техноласт ЭПП, марка П ТУ 5774 003 00287852-99 (или аналог), ГОСТ 30547-97		Объем учтен в 1139.4.1-17-10.2-AP4
6.2	Кровля	Плиты из минеральной ваты ГОСТ 32314-2023 - 150 мм		Объем учтен в 1139.4.1-17-10.2-AP4
6.3	Кровля	Пленка пароизоляционная паронепроницаемая с функцией возвращения, тип I, ГОСТ Р 59150-2020		Объем учтен в 1139.4.1-17-10.2-AP4
7	Цоколь	Панели алюминиево-композитные ГОСТ Р 70008-2022 АКП В1 PVDF 1220x2100 4/0,4 НГ по металлической подсистеме	RAL 7037 (Пыльно-серый)	31,62 м²
7.1	Цоколь	Плиты ППС-45, тип Т, вид А, толщиной 80 мм, ГОСТ 15588-2014		2,53 м³
7.2	Цоколь	Техноласт ЭПП, марка П ТУ 5774-003-00287852-99 (или аналог), ГОСТ 30547-97		31,62 м²
7.3	Цоколь	Битумный праймер №1 Технониколь (или аналог) (Расход 0,35 л/м²)		31,62 м²
8	Двери, ворота, коробки дверей и ворот	Порошковая окраска	RAL 7037 (Пыльно-серый)	
9	Восточная система, металлические элементы, ограждения	Порошковая окраска	RAL 7037 (Пыльно-серый)	

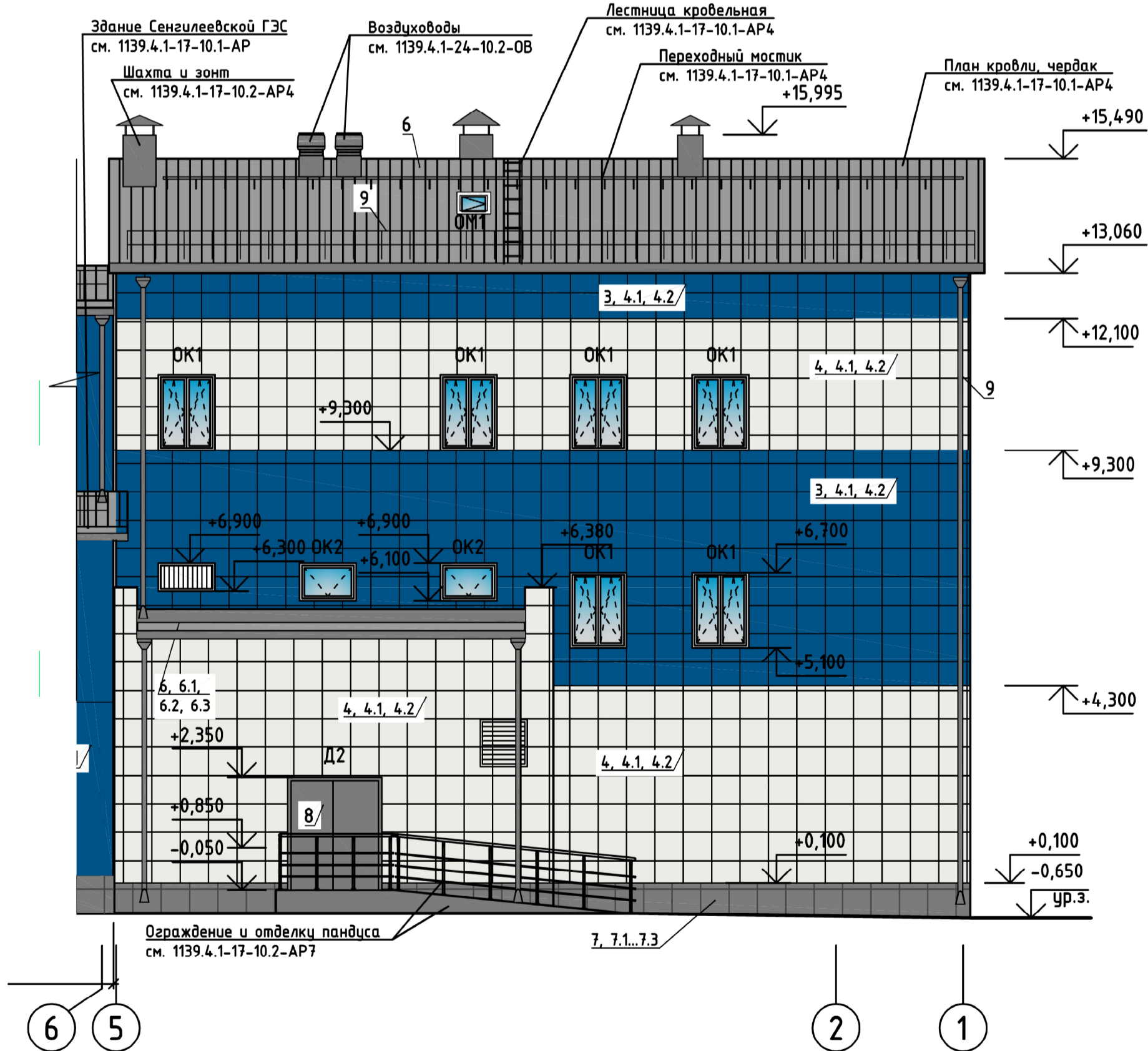
ФАСАД 1-5



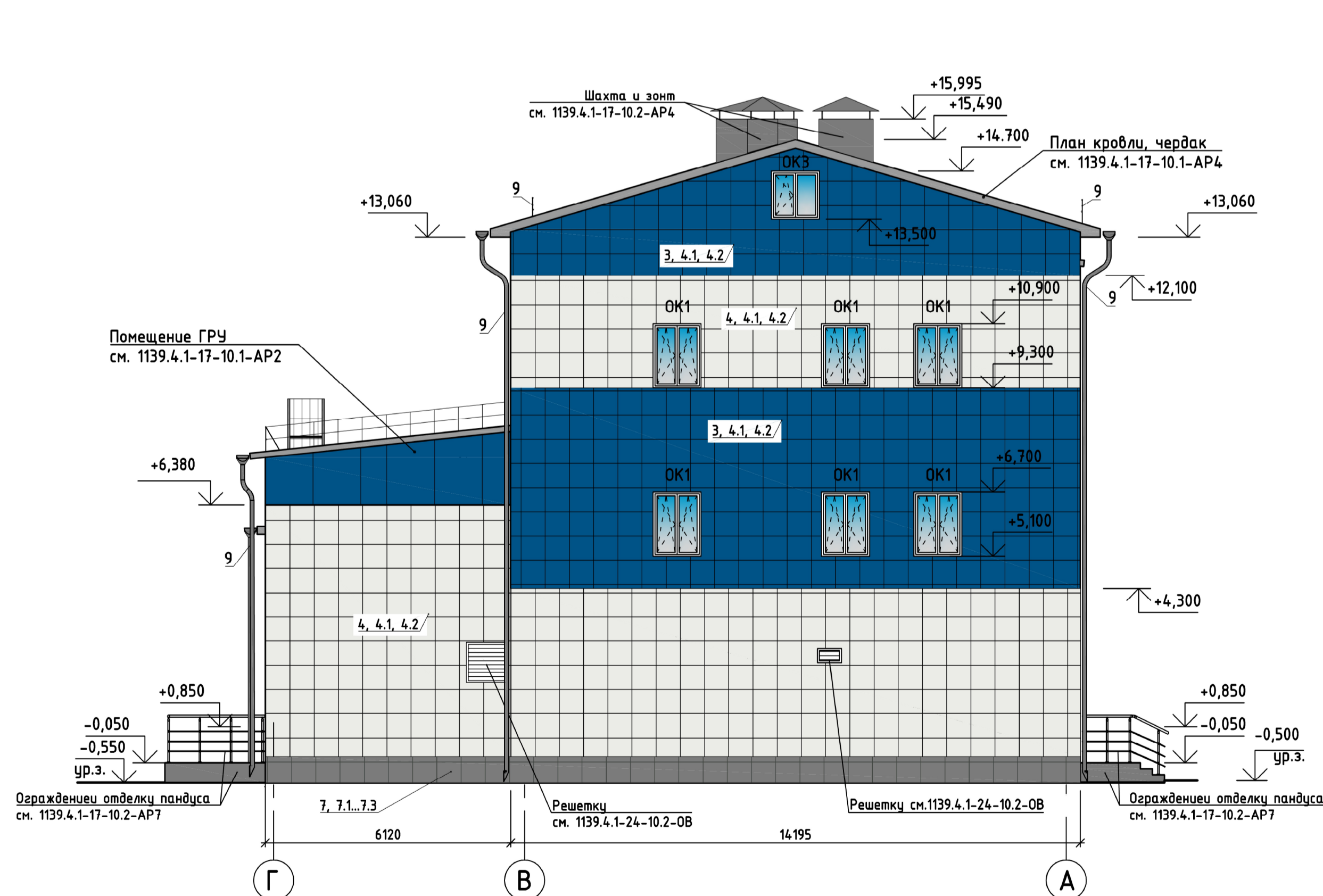
ФАСАД А-В



ФАСАД 5-1



ФАСАД Г-А



УСЛОВНЫЕ ОБОЗНАЧЕНИЯ

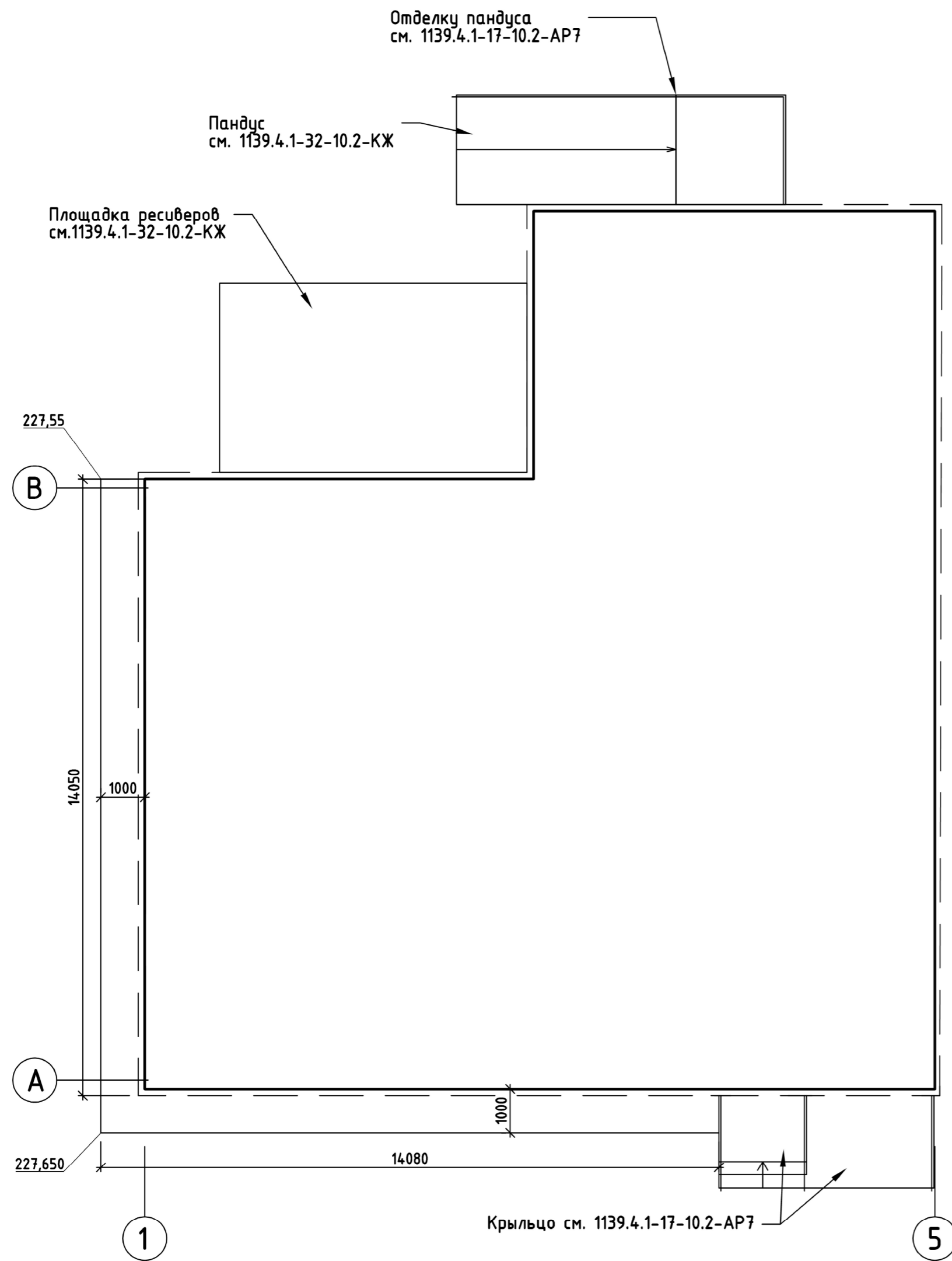
- 5 Позиция вида отделки
- 1-2 RAL 5005 Сигнальный синий (алюминиевые композитные панели по металлической фасадной подсистеме)
- 3-4 RAL - 9003 Сигнальный белый (алюминиевые композитные панели по металлической фасадной подсистеме)
- 5-6 RAL - 7004 Сигнальный серый (металлочерепица)
- 7-9 RAL 7037 Пыльно-серый (алюминиевые композитные панели по металлической фасадной подсистеме цоколя, двери, ворота, восточная система, металлические элементы, ограждения, коробки дверей и ворот)

1 Спецификация элементов заполнения оконных и дверных проёмов в наружных ограждающих конструкциях см. 1139.4.1-17-10.2-AP1..1139.4.1-17-10.2-AP4.

				1139.4.1-17-10.2-AP6		
				КАСКАД КУБАНСКИХ ГЭС		
				СЕНГИЛЕЕВСКАЯ ГЭС		
Изм.	Кол.уч.	Лист	№ док.	Подпись	Дата	Комплексная реконструкция и модернизация, Этап 4. Административно-производственный корпус (АПК). Фасады. Устройство отмостки
Н. контр.	Казанская				12.12	Стадия Лист Листов
Зам.нач.ОАиСК	Прохоров				12.12	P 2
Пров.эл.экт.	Волкова				12.12	АО
Разр.вед.арх.	Голубева				12.12	"МОСЛОБ/ГИДРОПРОЕКТ" Девобск 2024
						Формат: А1

Взам. инв. № 136716
Подпись и дата 13.12.2024
Инв. № табл.

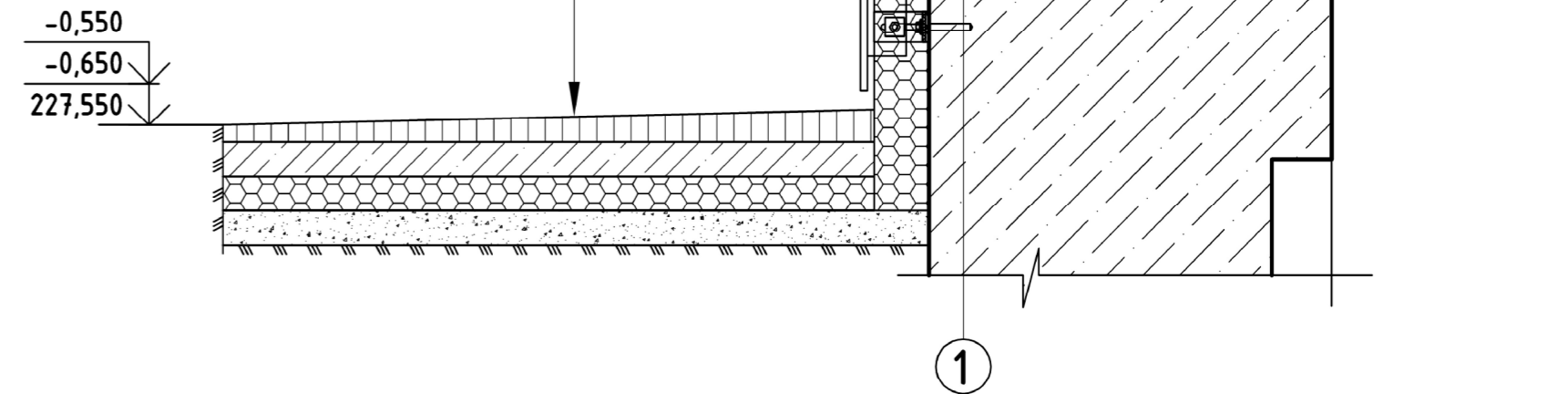
ПЛАН ОТМОСТКИ



КОНСТРУКЦИЯ ОТМОСТКИ И ЦОКОЛЯ

Панели алюминиево-композитные ГОСТ Р 70008-2022 АКП В1 PVDF 1220x2100 4/0,4 НГ
 Плиты ППС45, тип Т, вид А, ГОСТ 15588-2014 - 80 мм
 Техноэласт ЭПП, марка П ТУ 5774-003-00287852-99
 Битумный праймер №1 Технониколь
 Основание из монолитного железобетона см. 1139.4.1-17-10.2-КЖ3

Мелкозернистый асфальтобетон тип А марки II по ГОСТ 9128-2009 на битуме БНД марки 60/90 - 0,02-0,10
 Бетон В15, F150, W8 по ГОСТ 26633-2015 - 0,10
 Плиты ППС45, тип Т, вид А, толщиной 50 мм, ГОСТ 15588-2014
 Щебеночно-песчаная смесь С5 по ГОСТ 25607-2009 (Кулл.=1,27) - 0,10



СПЕЦИФИКАЦИЯ

Поз.	Обозначение	Наименование	Кол.	Масса ед., кг	Примеч.
	ГОСТ 15588-2014	Плиты ППС45, тип Т, вид А, толщиной 50 мм	1,0		м³
	ГОСТ 9128-2009	Мелкозернистый асфальтобетон тип А марки II	1,9		м³
	ГОСТ 22245-90	Битум БНД марки 60/90	279		л
	ГОСТ 26633-2015	Бетон В15, F150, W8	1,9		м³
	ГОСТ 25607-2009	Щебеночно-песчаная смесь С5 (Кулл.=1,27)	1,9		м³
	ГОСТ Р 70008-2022	Панели алюминиево-композитные АКП В1 PVDF 1220x2100 4/0,4 НГ	31,62		м²
		Битумный праймер №1 Технониколь	31,62		м²
	ГОСТ 30547-97	Техноэласт ЭПП, марка П ТУ 5774-003-00287852-99	31,62		м²
	ГОСТ 15588-2014	Плиты ППС45, тип Т, вид А, толщиной 80 мм	2,53		м³

Инв. № подл. 136716
 Подпись и дата 13.12.2024
 Взам. инв. №

					1139.4.1-17-10.2-AP6				
					КАСКАД КУБАНСКИХ ГЭС				
					СЕНГИЛЕЕВСКАЯ ГЭС				
Изм.	Кол.уч.	Лист	№ док.	Подпись	Дата	Комплексная реконструкция и модернизация. Этап 4. Административно-производственный корпус (АПК). Фасады. Устройство отмостки	Стадия	Лист	Листов
							Р	3	
Н. контр.	Казанская				12.12	План отмостки. Конструкция отмостки и цоколя. Спецификация	АО "МОСОБЛГИДРОПРОЕКТ" Дедовск 2024		
Зам.нач.ОАиСК	Прохороб				12.12				
Пров.гл.экср	Волкова				12.12				
Разр.вед.арх	Голубева				12.12				

Позиция	Наименование и техническая характеристика	Тип, марка, обозначение документа, опросного листа	Код продукции	Поставщик	Ед. измерения	Кол.	Масса 1 ед., кг	Примечание
Утепление наружных стен								
1	Плиты из минеральной ваты – 100 мм	ГОСТ 32314-2023			м ³	69,0		(или аналог)
2	Плиты ППС45, тип Т, вид А, толщиной 80 мм	ГОСТ 15588-2014			м ³	2,53		(или аналог)
3	Техноэласт ЭПП, марка П	ТУ 5774-003-00287852-99			м ²	31,62		(или аналог)
4	Битумный праймер №1			Технониколь	л	11,1		(или аналог)
5	Негорючая усиленная ветрозащитная паропроницаемая фасадная мембрана Изоспан АФ+				м ²	720,9		(или аналог)
6	Панели алюминиево-композитные АКП В1 PVDF 1220x2100 4/0,4 НГ RAL 5005	ГОСТ Р 70008-2022			м ²	308,65		(или аналог)
7	Панели алюминиево-композитные АКП В1 PVDF 1220x2100 4/0,4 НГ RAL 9003	ГОСТ Р 70008-2022			м ²	373,03		(или аналог)
8	Панели алюминиево-композитные АКП В1 PVDF 1220x2100 4/0,4 НГ RAL 7037	ГОСТ Р 70008-2022			м ²	31,62		(или аналог)
Отмостка								
1	Плиты ППС45, тип Т, вид А, толщиной 50 мм	ГОСТ 15588-2014			м ³	1,4		(или аналог)
2	Мелкозернистый асфальтобетон тип А марки II	ГОСТ 9128-2009			м ³	2,81		
3	Битум БНД марки 60/90	ГОСТ 22245-90			л	422		
4	Бетон В15, F150, W8	ГОСТ 26633-2015			м ³	2,81		
5	Щебеночно-песчаная смесь С5 (Купл.=1,27)	ГОСТ 25607-2009			м ³	2,81		

Файл: 1139.4.1-17-10.2-AP6.CO=0.docx

						1139.4.1-17-10.2-AP6.CO			
						КАСКАД КУБАНСКИХ ГЭС. СЕНГИЛЕЕВСКАЯ ГЭС			
Изм.	Кол.лч	Лист	№ док	Подп.	Дата	Комплексная реконструкция и модернизация. Этап 4. Административно-производственный корпус (АПК). Фасады. Устройство отмостки	Стадия	Лист	Листов
							Р		1
Зам.нач.ОАиСК	Прохоров			<i>Ж</i>	12.12	Спецификация оборудования, изделий и материалов	АО «Мособлгидропроект» Дедовск 2024		
Н. контр.	Казанская			<i>АК</i>	12.12				
ГИП	Стока			<i>С</i>	12.12				
Пров.гл.эксп	Волкова			<i>В</i>	12.12				
Разр.вед.арх.	Голцбева			<i>Г</i>	12.12				

Допускается замена основных материалов на аналогичные на основании согласованного с Заказчиком конъюнктурного обзора рынка на этапе разработки Рабочей документации

Взам инв. №	
Подпись и дата	13.12.2024
Инв. № подл.	136717